



VAPAA-AJAN ASUNTO (KIINTEISTÖ)

KAISLARANTA 16:3, Nurmi-järvi

Lieksa

KOHDENUMERO: 220411039

Hintapyyntö

71 900,00 €

Pinta-ala

4,899 ha

Ainespuun määrä

487 m³



Tätä kohdetta välittää

Jussi Kettunen

+358500376052

jussi.kettunen@metsatilat.fi

Sauvonjärven rantaan rajoittuva vapaa-ajan kiinteistö. Kiinteistöllä runsaasti puustoa ja kaksi rakentamatonta kaavoitettua mökkitonttia.

Kohteella sijaitseva omakotitalo on valmistunut vuonna 1959. Sitä on kunnostettu vuosina 2019-2021. Pihapiirissä ulkosauna, aitta ja varastona toimiva navettarakennus, navetan yhteydessä yhden hevosen tallipaikka.

Puustotietoja päivitetty 03/2024.

Kohteen näytöt sopimuksen mukaan, sovi näytöistä Jussi Kettunen/ 0500 376 052 tai jussi.kettunen@metsatilat.fi

Kiinteistön tiedot

Kaislaranta

Kiinteistön nimi	Kaislaranta
Kiinteistötunnus	422-418-16-3
Osoite	Alakylä 31, 81970, Lieksa
Kiinteistötyyppi	Vapaa-ajan asunto
Kiinteistötyypin tarkennus	Kiinteistö
Sisältää rakennuksia	Kyllä

MAAPOHJA

Oma	Kyllä
Pinta-ala	4,899 ha

VESIALUE

Omaa rantaviivaa	Kyllä järvi
------------------	----------------

KAAVOITUS JA MUUT TIEDOT

Yleiskaava	Kyllä
Kaavan kuvaus	Nurmijärvi- Savijärvi alueen rantaosayleiskaava
Rakennuspaikkojen määrä, laatu ja rakennusoikeus	<p>Kohde kaavassa merkinnällä A-1, alue on tarkoitettu ympärivuotisten asuntojen rakentamiseen. Rakennusten yhteenlaskettu kerrosala saa olla enintään 250 k-m².</p> <p>Lisäksi kohteella on kaksi kappaletta RA merkinnällä olevaa loma-asuntojen rakentamiseen tarkoitettua aluetta. Rakennusten yhteenlaskettu kerrosala saa olla enintään 150 k-m².</p>

VESIJOHTO

Kaivo	Kyllä
Veden laatu ja riittävyys	Kohteella kaksi rengaskaivoa. Toisesta kaivosta tulee putki sisälle asti, vesipumppua ei ole asennettu ja tällä hetkellä kohteessa kantovesi.

VIEMÄRI

Oma	Kyllä
-----	-------

LIITTYMÄT

Tie perille	Kyllä
--------------------	-------

Sähköliittymä siirtyy	Kyllä
------------------------------	-------

KUSTANNUKSET

Tiemaksu	40 €
-----------------	------

Kiinteistövero	103,00 €
-----------------------	----------

RASITUKSET, RASITTEET JA OIKEUDET

Osuudet yhteisiin alueisiin ja erityisiin etuuksiin	Yhteinen vesialue 422-418-876-4 Tilojen 16:1 ja 16:2 vesialue
--	---

AJO-OHJEET

Ajo-ohjeet	Navigaattoriin Alakylä 31, Lieksa
-------------------	-----------------------------------

Rakennukset

Kaislaranta

Tietoa vapautumisesta	Sopimuksen mukaan
Rakennusvuosi	1959
Rakennusmateriaali	Puu
Asuinpinta-ala	95 m ²
Huonejako	Tupakeittiö, 1 makuuhuone, yläkerrassa 2 makuuhuonetta ja vintti tilat
Pinta-alojen lisätiedot	Pinta-alaa ei tarkastusmitattu
Ilmanvaihtojärjestelmä	Painovoimainen
Lämmitysjärjestelmä	Ilmalämpöpumppu, puu ja sähköpatterit
Kattotyyppi, kate ja sen kunto	Peltikatto, katto maalattu 2020

KEITTIÖ

Jääkaappi	Kyllä Uutta vastaavat
Kaapistot	Kyllä Uutta vastaavat
Liesi	Kyllä

PESUTILAT

Sauna	Kyllä Erillinen ulkosauna
Erillinen WC	Kyllä Ulkohuussi, kompostoiva

MUU VARUSTUS

Istutukset	Kyllä Marjapensaita
-------------------	------------------------

VIAT, VAHINGOT JA KORJAUKSET

Kosteusmittaus tehty	Ei
Kuntokartoitus / kuntotarkastus / kuntotutkimus	Ei
Vesivahinko	Ei
Kosteusvaurioita	Kyllä

Ulkokuistilla ollut ennen peruskorjausta suihkutila, jossa ollut kosteusvaurio. Vauriokohta purettu kokonaan ja suihkutila poistettu, tila peruskorjauksen jälkeen kuistina.

Asbestikartoitus tehty

Ei

Kuvaus korjauksista ja remonteista

Peruskorjattu laajasti vuosina 2019-2021

SÄHKÖ-, VESI- YMS. LIITTYMÄT

Sähköliittymä

Kyllä

LÄHIPALVELUT

Palvelut

Nurmijärven kyläkeskuksessa palvelee kahvila josta saa myös päivittäiset elintarvikkeet

Muut

Metsähallituksen metsästysalueet kivenheiton päässä. Ruunaan kosket noin 30 km päässä. Jongunjoen melontareitit lähetyvillä.

MUUT RAKENNUKSET

Aitta

Hirsinen aittarakennus, perustukset uusittu ja samalla vaihdettu lahoja alimpia hirssiä

Sauna

Ulkosauna

Navetta

Entinen navettarakennus jossa paljon varastotilaa, yliselle johdettava ajosilta uusittu. Navetan yhteydessä yhden hevosen tallipaikka.

Muu rakennus

Vanha riihi

Metsävaratiedot: Kaislaranta

AINESPUUN MÄÄRÄ

Pääpuulaji	määrä
Mänty (kuitupuu)	78 m ³
Mänty (tukkipuu)	61 m ³
Kuusi (kuitupuu)	159 m ³
Kuusi (tukkipuu)	2 m ³
Rauduskoivu (kuitupuu)	180 m ³
Rauduskoivu (tukkipuu)	7 m ³
Yhteensä	487 m³

Ladattavat aineistot

Ladattavat aineistot löytyvät osoitteesta <https://www.metsatilat.fi/osta/220411039>

Kaislaranta

 [Muu kartta](#)
Peruskartta.pdf

 [Muu](#)
Pohjapiirros.jpg

 [Muu](#)
kaislaranta_puustotiedot_2024.pdf

 [Kiinteistön kartta](#)
422-418-16-3_ATKT_1656925249780.pdf

 [Muu kartta](#)
Ilmakuva.pdf

 [Kaavakartta](#)
Kaava.pdf

 [Kiinteistörekisteriote](#)
422-418-16-3_KO_1656925243965.pdf

Hintatiedot

Kohteen hinta

Kohteen hintapyyntö on 71 900 €, voit tarjota enemmän tai vähemmän.

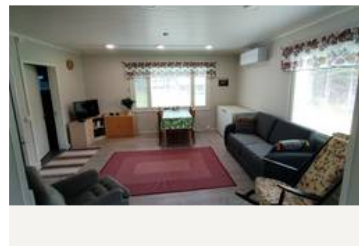
Ostajalle tulevat maksut

Ostaja maksaa kauppahinnan lisäksi kaupanvahvistajan palkkion 128 euroa, varainsiirtoveron 3% kauppahinnasta, lainhuudon haun 161 euroa ja mahdolliset lohkomiskulut Maanmittauslaitoksen taksojen mukaan. Mahdollisessa sähköisessä kiinteistökaupassa ostaja maksaa Maanmittauslaitoksen sähköisen kiinteistövaihdamman palvelumaksun 221 euroa.

Kartta

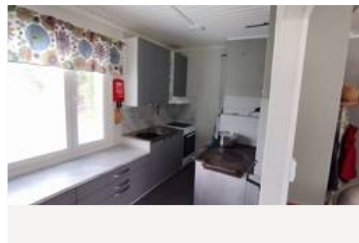
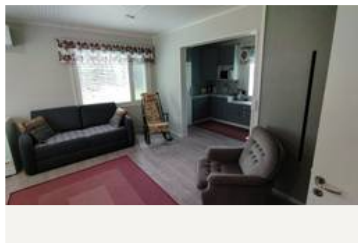
Kuvat

Kaislaranta



Pää rakennus

Olohuone



Olohuone

Keittiö

Keittiö

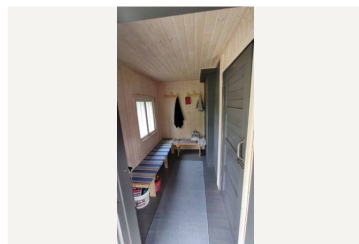
Makuuhuone alakerta



Makuuhuone 1 Yläkerta

Makuuhuone 2 Yläkerta

Saunaranta

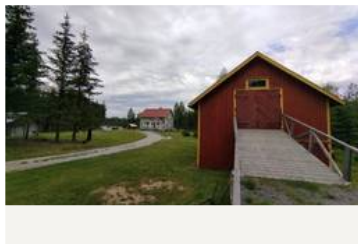


Ulkosauna

Saunan eteinen

Aitta

Entinen navetta



Kuvia tontilta

Kuvia tontilta

Metsää

Metsää



Kuvia tontilta

Kuvia tontilta