



TONTTI (MÄÄRÄALA)

**Paavola 7:129 tonttimäärä-
ala Kyrösjärven rannassa**

Ikaalinen

KOHDENUMERO: 230512917

Hintapyyntö

88 000,00 €

Pinta-ala

n. 1,5 ha

Ainespuun määrä

- m³

Tätä kohdetta välittää

Jukka Pusa

0400 636113

jukka.pusa@metsatilat.fi

Kyrösjärven Koirilammin iso määrälapalsta, joko kokonaan tai 1,5 hehtaarin palstana, mutta joka tapauksessa rantaa on peräti 190 metriä ja rakennuspaikka korkealla näköalapaikalla.

Paljon rantaa ja todellinen näköalapaikka rakentaa. Osta joko 1,5 hehtaarin määrälä, jolloin tienvarren peltokuvio jää pois kaupasta tai myös se. Tienvarren pellon kanssa ala on noin 2,6 hehtaaria ja Hp. 95 000 euroa.

Rakennusoikeus 125 m² loma-asunnolle tai erilliselle 25 m² saunalle ja 100 m² mökille. Lisäksi saa rakentaa enintään 30 m² kylmän varastorakennuksen.

Tieltä valmis tieura kohti rakennuspaikkaa ja alas rantaan. Tontilla on runsas ja järeäkin puusto, jonka harventamiseen löytyy läheltä hevosmetsuriapua.

Valtatieltä noin 4 km tontille, ei yksityisteitä. Vieressä toinen rantarakennuspaikka samanlaisella rakennusoikeudella.

Kiinteistön tiedot

Paavola

Kiinteistön nimi	Paavola
Kiinteistötunnus	143-405-7-129
Osoite	Höytöläntie, 39580, Ikaalinen
Kiinteistötyyppi	Tontti
Kiinteistötyypin tarkennus	Määräala

MAAPOHJA

Oma	Kyllä
Pinta-ala	n. 1,5 ha

VESIALUE

Omaa rantaviivaa	Kyllä 190 m, järvi
-------------------------	-----------------------

KAAVOITUS JA MUUT TIEDOT

Asemakaava	Kyllä
Kaavan kuvaus	Ranta-asetymä (143-170696§32).
Rakennuspaikkojen määrä, laatu ja rakennusoikeus	yksi rakennuspaikka
Rakennusoikeuden lisätietoja antaa	Ikaalisten kaupunki

LIITTYMÄT

Tie perille	Kyllä Palsta tien varressa. Rantaa kohti parannettava tieura.
--------------------	--

RASITUKSET, RASITTEET JA OIKEUDET

Kiinnitykset/rasitukset	Ei kiinnityksiä
Rasitteet	Palstan peltoala on vuokratiljelyssä, vuokrasopimus päättyy 30.4.2025 eli tämän ja ensi vuoden kasvukauden pelto on vuokranmiehen hallussa.
Osuudet yhteisiin alueisiin ja erityisiin etuuksiin	1) Yhteinen vesialue 143-405-876-1 HÖYTÖLÄN KYLÄN VESIALUE 2) Yhteinen maa-alue 143-878-8-1 Kyrösjärven vesijättöjen ja kokunnan yht.maa

AJO-OHJEET

Ajo-ohjeet

Kohde Höytöläntien varressa. Merkitty oranssilla metsätilat.fi-nauhalla.
 Toinen rakennuspaikka vieressä on myynnissä omana kohteenaan.

Hintatiedot

Kohteen hinta

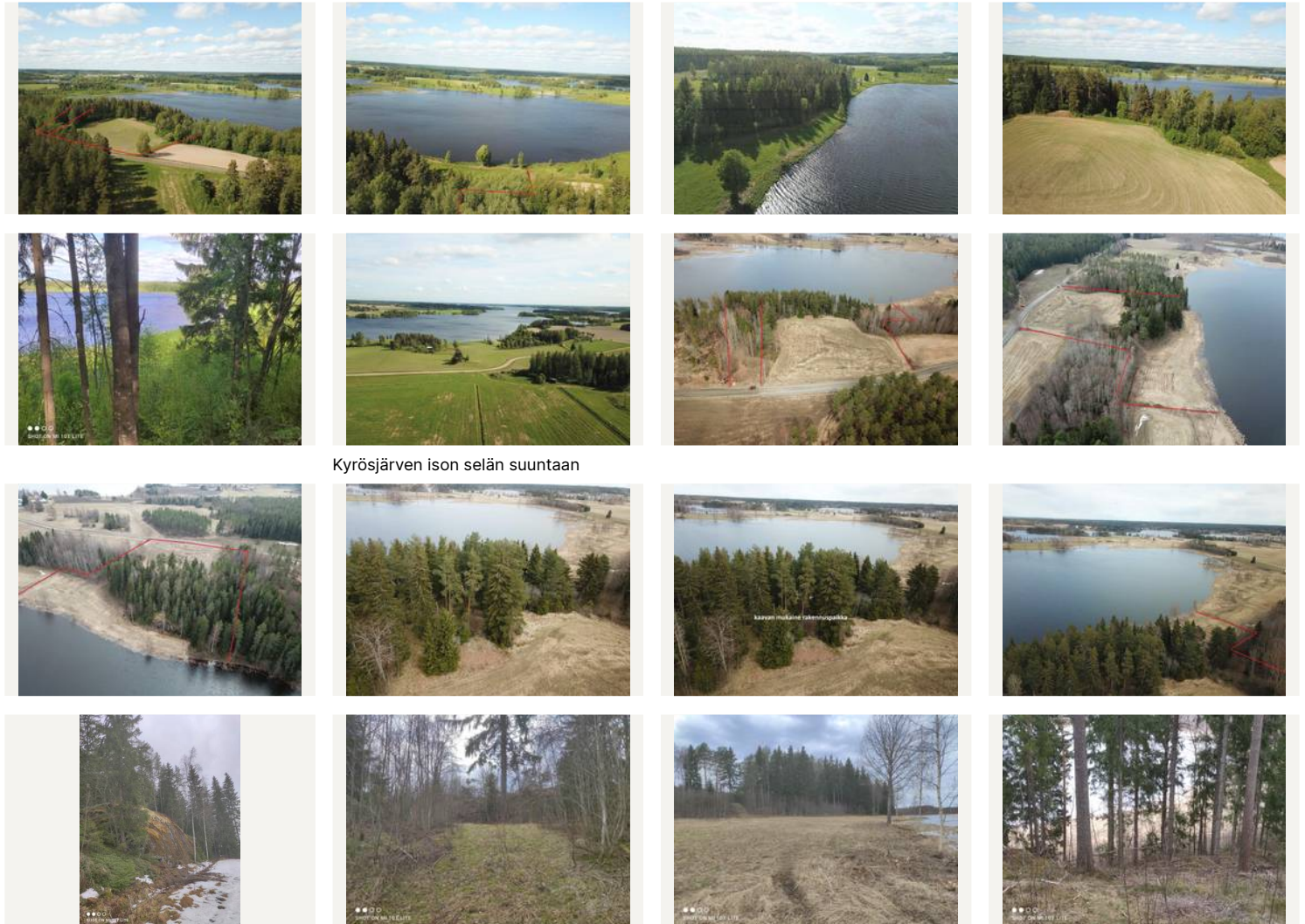
Kohteen hintapyyntö on 88 000 €, voit tarjota enemmän tai vähemmän.

Ostajalle tulevat maksut

Varainsiirtovero 4 %, lohkomiskulut, lainhuutomaksu 151 € ja puolet kaupanvahvistajan palkkiosta = 60 €

Kuvat

Paavola



Kyrösjärven ison selän suuntaan