



VACATION HOME (PROPERTY)

Kuortane, Virtanen 36:163

Kuortane

OBJECT NUMBER: 230513494

Price request

75 000,00 €

Surface area

10,14 ha

Timber volume

963 m³

This object is brokered by

Ville Neste

0401647797

ville.neste@metsatilat.fi

Luonnonrauhallisella paikalla Kivenmäentien varressa vapaa-ajan asunto ja noin 10 ha metsämaata. Päärakennuksen yhteydessä varasto/ liiteri sekä sähköistetyt grillikota ja vierasmaja.

Tila myydään kokonaisuutena!

Tässä kohteessa erinomainen mahdollisuus yhdistää lomailu ja metsätalouden harrastaminen. Lisäksi alueella erinomaiset riistamaat, joten vapaa-ajan kohteesta haaveilevalle metsästyksen harrastajalle tämä kohde soveltuu myös erinomaisesti.

Metsissä tarpeelliset harvennushakkuut ja metsäojitukset tehty hiljattain. Tilan taimikot vaativat perkausta/ taimikon harvennusta.

Mahdollinen rakennusten näyttö yksityisnäyttönä, jonka voit varata välittäjältä.

Details of the property

VIRTANEN

Kiinteistön nimi	VIRTANEN
Kiinteistötunnus	300-402-36-163
Osoite	Kivenmäentie 357, 63130, Kuortane
Kiinteistötyyppi	Vapaa-ajan asunto
Kiinteistötyypin tarkennus	Kiinteistö
Sisältää rakennuksia	Kyllä

MAAPOHJA

Oma	Kyllä
Pinta-ala	10,14 ha
Lisätiedot pinta-alasta	Pinta-alan lähde: Kiinteistörekisteri.

KAAVOITUS JA MUUT TIEDOT

Kaava	Ei kaavaa
-------	-----------

VESIJOHTO

Kunnan	Kyllä
--------	-------

VIEMÄRI

Saostuskaivo+ suodatus	Kyllä
Kuvaus	Kiinteistölle ei ole tehty jätevesiasetuksen (157/2017) mukaista selvitystä, suunnitelmaa eikä käyttö- ja huolto-ohjetta. Ostaja on velvollinen kustannuksellaan saattamaan kiinteistön jätevesihuollon jätevesiasetusta ja kunnan määräyksiä vastaavaksi.

LIITTYMÄT

Tie perille	Kyllä Kivenmäentie
Sähköliittymä siirtyy	Kyllä

KUSTANNUKSET

Kiinteistövero	247,02 €
----------------	----------

RASITUKSET, RASITTEET JA OIKEUDET

Rasitteet

1) Talousveden johtaminen (000-2009-K40773) / Leveys: 2 m
Rekisteröintipvm: 3.12.2009
Voimaantulopvm: 3.11.1977
Arkistoviite: 2:806
Oikeutetut: 300-402-36-163 VIRTANEN
Rasitetut: 300-402-36-162 KOLMIO

2) Maantien suoja-alue (000-2010-K45019)
Rekisteröintipvm: 12.11.2010
Arkistoviite: MMLm/10285/33/2005
Rasitettu: 300-402-36-163 VIRTANEN

Osuudet yhteisiin alueisiin ja erityisiin etuuksiin

1) Yhteinen vesialue 300-876-1-0 Yht. vesialueet (0-876-4-0, 300-876-1-0) osuuden suuruus: 0,006500/20,520000
Osuudet yhteisiin alueisiin ja erityisiin etuuksiin ovat osa kiinteistöä ja kuuluvat kauppaan

Muut maksut, rasitteet ja rasiukset

Jättemaksut n. 60€/vuosi.
Viemäröinnin sakokaivojen tyhjennys 180€/vuosi.

LISÄTIEDOT

Muut kaupan kannalta merkittävät tiedot

Tovaskanluoman varressa oleva uimapaikka ja laituri sijaitsevat naapurikiinteistön (300-402-36-162 KOLMIO) puolella, johon myytävällä kiinteistöllä on rasitteisiin perustuva käyttöoikeus. Uimapaikan kohdalla on naapurikiinteistöä rasitettu Talousveden johtaminen (000-2009-K40773)/ leveys 2 m rasitteella, jossa oikeutettuna on myytävä tila.

Kaupan mukana ei lähtökohtaisesti siirry mitään irtaimistoa. Mahdollisesta irtaimiston kaupasta on sovittava myyjän erikseen. Rakennusten vapautuminen: Sopimuksen mukaan.

Tilarajoja on alustavasti nauhoitettu oranssilla www.metsatilat.fi nauhoituksella. Nauhoitus on vain suuntaa-antava eikä nauhoituksen perusteella voi tehdä hakkuita tai metsänhoitotöitä. Uuden omistajan on tarkistettava rajojen sijainti rajamerkeistä ja viisarikivistä.

YMPÄRISTÖ JA MAAPERÄ

Metsästysvuokrasopimus

Kyllä
Kuortaneen metsästysseura ry, Hirvieläimille vuokrattu toistaiseksi.

Buildings

VIRTANEN

Tietoa vapautumisesta	Sopimuksen mukaan.
Rakennusvuosi	1914
Käyttöönottovuosi	1914
Rakennusmateriaali	Hirsi
Asuinpinta-ala	90 m ²
Yhteensä	90 m ²
Pinta-alojen lisätiedot	Päärakennuksen asuinpinta-ala on myyjän ilmoituksen mukaan 90 m ² . Edellä mainittu pinta-ala saattaa tämän ikäisessä kohteessa poiketa olennaisestikin rakennusten nykyisten mittaus-tapojen ja standardien mukaan laskettavasta asuintilojen pin-ta-alasta. Päärakennuksen todellinen asuinpinta-ala voi siis olla esitteessä mainittua pienempi tai suurempi.
Ilmanvaihtojärjestelmä	painovoimainen
Lämmitysjärjestelmä	ilmalämpöpumppu, puulämmitys (takka, hella ja leivinuuni).
Kattotyyppi, kate ja sen kunto	Peltikate, (aluskatteena päre ja vanha huopakatto) kohtalai-nen.

KEITTIÖ

Jääkaappi	Kyllä
Kaapitot	Kyllä
Liesi	Kyllä
Liesikupu/tuuletin	Ei
Leivinuuni	Kyllä
Mikroaaltouuni	Kyllä
Astianpesukone	Ei

PESUTILAT

Sauna	Kyllä hyvä, remontoitu 1997, vesipata uusittu 2020 ja lauteet käsitelty 2022.
Erillinen WC	Kyllä kohtalainen.
Suihku	Kyllä Suihku saunatiloissa.

Pesukoneliitäntä	Kyllä
Lattialämmitys	Ei
MUUTA KAUPPAAN KUULUVAA	
Jättesäiliö	Ei Kesäasukkaiden jättepiste Mäyryssä ja Kuortaneen K-marketin vieressä.
MUU VARUSTUS	
Takka	Kyllä
Pihavarusteet	Kyllä Keinu
Istutukset	Kyllä
VIAT, VAHINGOT JA KORJAUKSET	
Kosteusmittaus tehty	Ei
Kuntokartoitus / kuntotarkastus / kuntotutkimus	Ei
Vesivahinko	Ei
Kosteusvaurioita	Ei
Home- ja sieniongelmia	Ei
Asbestikartoitus tehty	Ei
Kuvaus korjauksista ja remonteista	Peruskorjauksina tehty saunaosasto 1999 ja wc 1994. Kunnan vesiliittymä otettu 1994. (tuolloin uusittu myös vesikalusteet). Rakennus sähköistetty v. 1981. Tuvassa uusittu vesikalusteet 1990 -luvun alussa. Makuuhuoneen avotakka tehty v. 1982. Savuhormi tarkastettu 2016 (palotarkastus). Saunan sähkökiuas vaihdettu puukiukaaseen 2016 savuhormin tarkastuksen jälkeeseen. Saunaan lisätty suihku ja WC tiloihin 50 -litran lämminvesivaraaja 2022.
SÄHKÖ-, VESI- YMS. LIITYMÄT	
Sähköliittymä	Kyllä Elenia Oy 3x 25A sähköliittymä, joka siirtyy ilman eri korvausta ostajalle.
Energiatodistus	Ei Kohde on vapaa-ajan asunto, joten kohteelle ei lain mukaan tarvita energiatodistusta.
Muut liittymät	Kunnan vesilaitoksen vesiliittymä, joka siirtyy ilman eri korvausta ostajalle.

MUUT KUSTANNUKSET

Sähkölämmitys, keskimääräinen kokonaiskustannus (sis. talous- ja lämmityssähkön) 950,00 €

Vesi ja jätevesi 51,00 €

Puhtaanapito 59,00 €

LÄHIPALVELUT

Palvelut 10 km Kuortaneen keskustaan.

Muut Kuortaneen golf kentälle n. 6 km.

OTHER BUILDINGS

Warehouse Ulkovarasto (rakennusala n. 24 m² 6m x 4m). varastossa Ulko-
huussi, puuvaja, varastotila.

Other building Kuusikulmainen Grillikota (rak. vuosi 2015) , sähköistetty. Lapin-
keittiö ja huuva keskellä.

Forest resource data: VIRTANEN

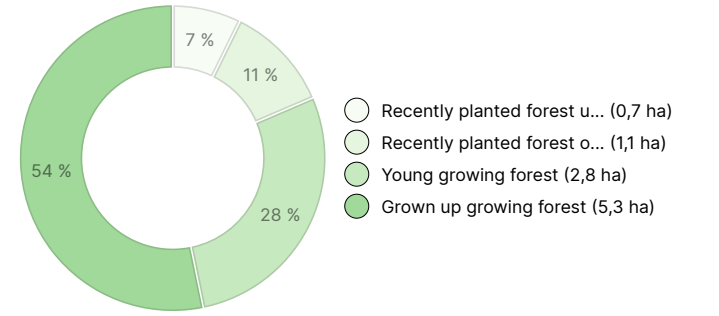
TIMBER VOLUME

Main tree species	number
Pine (pulpwood)	589 m ³
Pine (log)	345 m ³
Spruce (pulpwood)	22 m ³
Spruce (log)	2 m ³
Birch (pulpwood)	5 m ³
Total	963 m³

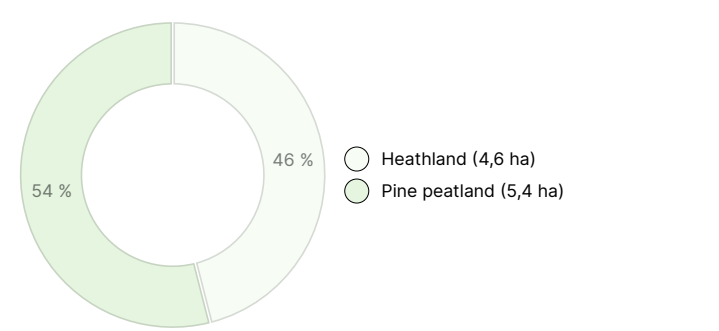
AMOUNT OF SOIL

Soil	number
Forest land	10 ha
Total	10 ha

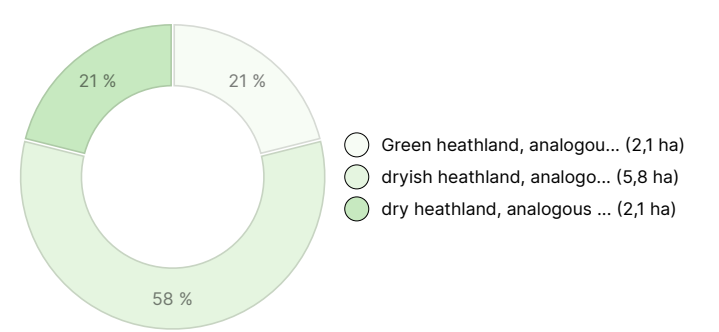
DEVELOPMENT CLASS DISTRIBUTION



HABITAT BREAKDOWN



HABITAT NUTRIENT BREAKDOWN



Downloadable materials

The downloadable materials are available at the address <https://www.metsatilat.fi/osta/230513494>

VIRTANEN

Forest estimate
Metsäarvio Virtanen.pdf

Other
Kivenmaentie357.jpg

Cadastral certificate
300-402-36-163_KO_1712919759917.pdf

Other
Pohjakuva Aitta.jpg

Map of the property
300-402-36-163_ATKT_1712919763668.pdf

Price details

Price of the object

The asking price is 75 000 €, you can offer more or less.

Payments to the buyer

Ostaja maksaa kauppahinnan lisäksi kaupanvahvistajan palkkion 128 euroa, varainsiirtoveron 3% kauppahinnasta, lainhuudon haun 161 euroa.

Map

Images

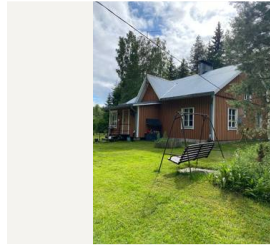
VIRTANEN



Pihapiiri etelän suunnasta



Päärakennus etelän suunnasta



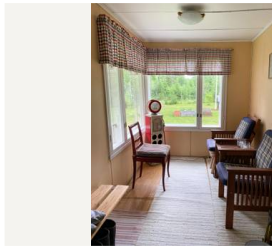
Päärakennus idän suunnasta.



Päärakennus idän suunnasta



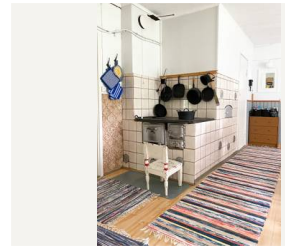
Pohjapiirros päärakennuksesta.



Kylmä eteinen.



Olohuone



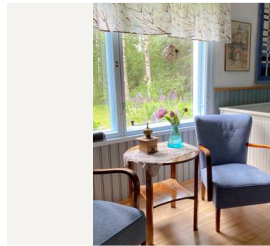
Olohuoneen leivinuuni + puuhella.



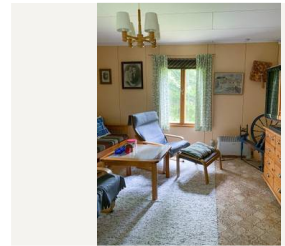
Olohuoneen keittiö.



Olohuone



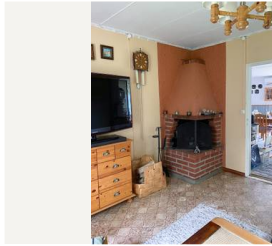
Näkymää olohuoneesta etelän suuntaan.



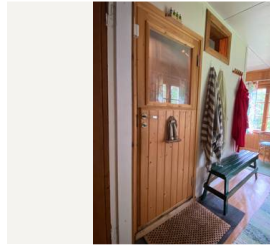
Makuuhuone



Makuuhuoneen takka.



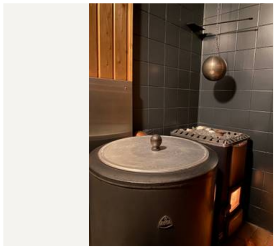
Takka makuuhuoneessa



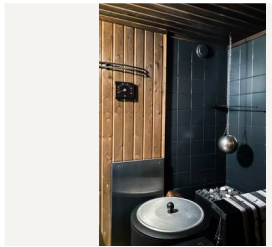
Pukuhuone



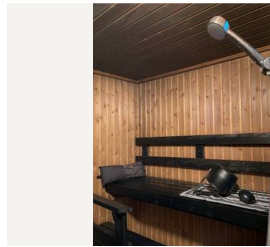
Pukuhuone



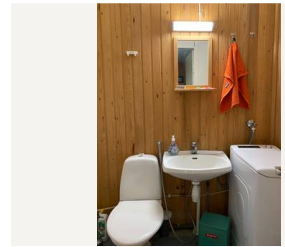
Sauna



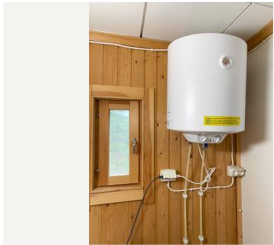
Sauna



Sauna



KPH/ WC



Lämminvesivaraaja KPH



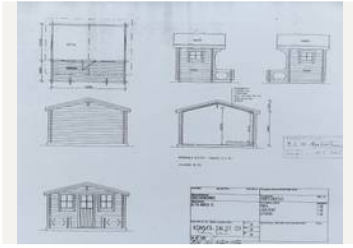
Päärakennuksen eteläpääty



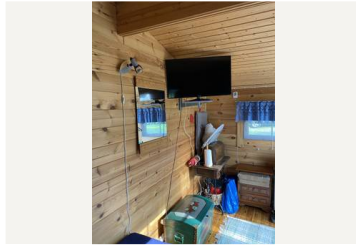
Näkymää pihapiiristä etelän suuntaan.



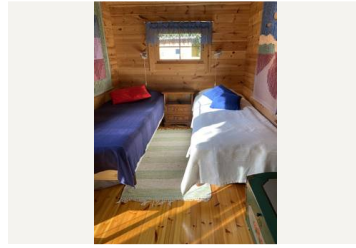
Makuuaitta.



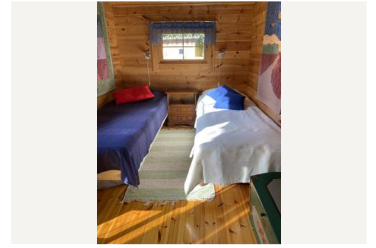
Makuuaitta pohjapiirros ja julkisivukuvat



Makuuaitta sisältä



Makuuaitta sisältä



Makuuaitta sisältä



Näkymä pihapiiristä uimapaikalle.



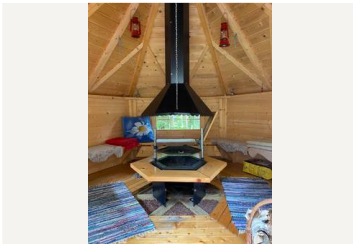
Laituri uimapaikalla.



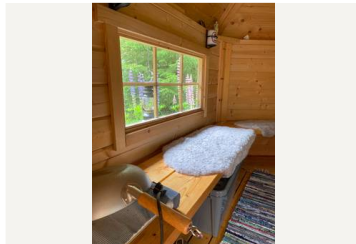
Laituri uimapaikalla.



Grillikota



Grillikota sisältä.



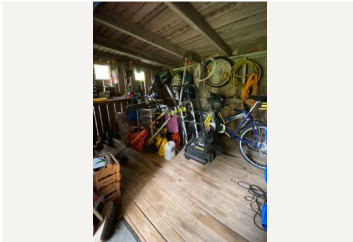
Grillikota sisältä



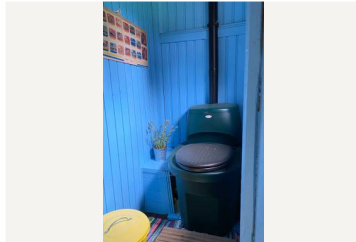
Pihavaja (puuvarasto)



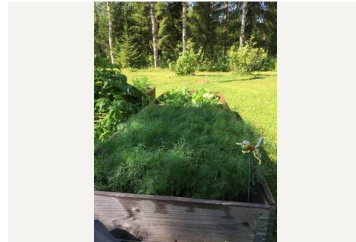
Pihavarasto



Pihavarasto



Uliko wc pihavaraston yhteydessä



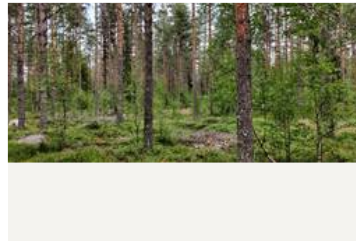
Kivenmäentien ja talolle menevän tien risteys. (kuvio 13 vas.)



Metsikkökuvio 7



Metsikkökuvio 7



Metsikkö kuvio 6



Metsikkökuvio 8



Metsikkökuvio 2



Metsikkökuvio 2



Metsikkökuvio 1



Metsikkökuvio 3



Metsikkökuvio 10

Metsikkökuvio 4

Metsikkökuvio 3

Metsikkökuvio 2



Metsikkökuvio 10

Metsikkökuvio 9

Metsikkökuvio 11