



VAPAA-AJAN ASUNTO (KIINTEISTÖ)

## Kuortane, Virtanen 36:163

Kuortane

KOHDENUMERO: 230513494

Hintapyyntö

**75 000,00 €**

Pinta-ala

**10,14 ha**

Ainespuun määrä

**963 m<sup>3</sup>**

Tätä kohdetta välittää

**Ville Neste**

0401647797

ville.neste@metsatilat.fi

**Luonnonrauhallisella paikalla Kivenmäentien varressa vapaa-ajan asunto ja noin 10 ha metsämaata. Päärakennuksen yhteydessä varasto/ liiteri sekä sähköistetyt grillikota ja vierasmaja.**

### Tila myydään kokonaisuutena!

Tässä kohteessa erinomainen mahdollisuus yhdistää lomailu ja metsätalouden harrastaminen. Lisäksi alueella erinomaiset riistamaat, joten vapaa-ajan kohteesta haaveilevalle metsästyksen harrastajalle tämä kohde soveltuu myös erinomaisesti.

Metsissä tarpeelliset harvennushakkuut ja metsäojitukset tehty hiljattain. Tilan taimikot vaativat perkausta/ taimikon harvennusta.

Mahdollinen rakennusten näyttö yksityisnäyttönä, jonka voit varata välittäjältä.

## Kiinteistön tiedot

## VIRTANEN

<b>Kiinteistön nimi</b>	VIRTANEN
<b>Kiinteistötunnus</b>	300-402-36-163
<b>Osoite</b>	Kivenmäentie 357, 63130, Kuortane
<b>Kiinteistötyyppi</b>	Vapaa-ajan asunto
<b>Kiinteistötyypin tarkennus</b>	Kiinteistö
<b>Sisältää rakennuksia</b>	Kyllä
MAAPOHJA	
<b>Oma</b>	Kyllä
<b>Pinta-ala</b>	10,14 ha
<b>Lisätiedot pinta-alasta</b>	Pinta-alan lähde: Kiinteistörekisteri.
KAAVOITUS JA MUUT TIEDOT	
<b>Kaava</b>	Ei kaavaa
VESIJOHTO	
<b>Kunnan</b>	Kyllä
VIEMÄRI	
<b>Saostuskaivo+ suodatus</b>	Kyllä
<b>Kuvaus</b>	Kiinteistölle ei ole tehty jätevesiasetuksen (157/2017) mukaista selvitystä, suunnitelmaa eikä käyttö- ja huolto-ohjetta. Ostaja on velvollinen kustannuksellaan saattamaan kiinteistön jätevesihuollon jätevesiasetusta ja kunnan määräyksiä vastaavaksi.
LIITTYMÄT	
<b>Tie perille</b>	Kyllä Kivenmäentie
<b>Sähköliittymä siirtyy</b>	Kyllä
KUSTANNUKSET	
<b>Kiinteistövero</b>	247,02 €

## RASITUKSET, RASITTEET JA OIKEUDET

**Rasitteet**

1) Talousveden johtaminen (000-2009-K40773) / Leveys: 2 m  
Rekisteröintipvm: 3.12.2009  
Voimaantulopvm: 3.11.1977  
Arkistoviite: 2:806  
Oikeutetut: 300-402-36-163 VIRTANEN  
Rasitetut: 300-402-36-162 KOLMIO

2) Maantien suoja-alue (000-2010-K45019)  
Rekisteröintipvm: 12.11.2010  
Arkistoviite: MMLm/10285/33/2005  
Rasitettu: 300-402-36-163 VIRTANEN

**Osuudet yhteisiin alueisiin ja erityisiin etuuksiin**

1) Yhteinen vesialue 300-876-1-0 Yht. vesialueet (0-876-4-0, 300-876-1-0) osuuden suuruus: 0,006500/20,520000  
Osuudet yhteisiin alueisiin ja erityisiin etuuksiin ovat osa kiinteistöä ja kuuluvat kauppaan

**Muut maksut, rasitteet ja rasitukset**

Jättemaksut n. 60€/vuosi.  
Viemäröinnin sakokaivojen tyhjennys 180€/vuosi.

## LISÄTIEDOT

**Muut kaupan kannalta merkittävät tiedot**

Tovaskanluoman varressa oleva uimapaikka ja laituri sijaitsevat naapurikiinteistön (300-402-36-162 KOLMIO) puolella, johon myytävällä kiinteistöllä on rasitteisiin perustuva käyttöoikeus. Uimapaikan kohdalla on naapurikiinteistöä rasitettu Talousveden johtaminen (000-2009-K40773)/ leveys 2 m rasitteella, jossa oikeutettuna on myytävä tila.

Kaupan mukana ei lähtökohtaisesti siirry mitään irtaimistoa. Mahdollisesta irtaimiston kaupasta on sovittava myyjän erikseen. Rakennusten vapautuminen: Sopimuksen mukaan.

Tilarajoja on alustavasti nauhoitettu oranssilla [www.metsatilat.fi](http://www.metsatilat.fi) nauhoituksella. Nauhoitus on vain suuntaa-antava eikä nauhoituksen perusteella voi tehdä hakkuita tai metsänhoitotöitä. Uuden omistajan on tarkistettava rajojen sijainti rajamerkeistä ja viisarikivistä.

## YMPÄRISTÖ JA MAAPERÄ

**Metsästysvuokrasopimus**

Kyllä  
Kuortaneen metsästysseura ry, Hirvieläimille vuokrattu toistaiseksi.

## Rakennukset

## VIRTANEN

<b>Tietoa vapautumisesta</b>	Sopimuksen mukaan.
<b>Rakennusvuosi</b>	1914
<b>Käyttöönottovuosi</b>	1914
<b>Rakennusmateriaali</b>	Hirsi
<b>Asuinpinta-ala</b>	90 m <sup>2</sup>
<b>Yhteensä</b>	90 m <sup>2</sup>
<b>Pinta-alojen lisätiedot</b>	Päärakennuksen asuinpinta-ala on myyjän ilmoituksen mukaan 90 m <sup>2</sup> . Edellä mainittu pinta-ala saattaa tämän ikäisessä kohteessa poiketa olennaisestikin rakennusten nykyisten mittaus-tapojen ja standardien mukaan laskettavasta asuintilojen pin-ta-alasta. Päärakennuksen todellinen asuinpinta-ala voi siis olla esitteessä mainittua pienempi tai suurempi.
<b>Ilmanvaihtojärjestelmä</b>	painovoimainen
<b>Lämmitysjärjestelmä</b>	ilmalämpöpumppu, puulämmitys (takka, hella ja leivinuuni).
<b>Kattotyyppi, kate ja sen kunto</b>	Peltikate, (aluskatteena päre ja vanha huopakatto) kohtalai-nen.

## KEITTIÖ

<b>Jääkaappi</b>	Kyllä
<b>Kaapistot</b>	Kyllä
<b>Liesi</b>	Kyllä
<b>Liesikupu/tuuletin</b>	Ei
<b>Leivinuuni</b>	Kyllä
<b>Mikroaaltouuni</b>	Kyllä
<b>Astianpesukone</b>	Ei

## PESUTILAT

<b>Sauna</b>	Kyllä hyvä, remontoitu 1997, vesipata uusittu 2020 ja lauteet käsitelty 2022.
<b>Erillinen WC</b>	Kyllä kohtalainen.
<b>Suihku</b>	Kyllä Suihku saunatiloissa.

<b>Pesukoneliitäntä</b>	Kyllä
<b>Lattialämmitys</b>	Ei
MUUTA KAUPPAAN KUULUVAA	
<b>Jättesäiliö</b>	Ei Kesäasukkaiden jättepiste Mäyryssä ja Kuortaneen K-marketin vieressä.
MUU VARUSTUS	
<b>Takka</b>	Kyllä
<b>Pihavarusteet</b>	Kyllä Keinu
<b>Istutukset</b>	Kyllä
VIAT, VAHINGOT JA KORJAUKSET	
<b>Kosteusmittaus tehty</b>	Ei
<b>Kuntokartoitus / kuntotarkastus / kuntotutkimus</b>	Ei
<b>Vesivahinko</b>	Ei
<b>Kosteusvaurioita</b>	Ei
<b>Home- ja sieniongelmia</b>	Ei
<b>Asbestikartoitus tehty</b>	Ei
<b>Kuvaus korjauksista ja remonteista</b>	Peruskorjauksina tehty saunaosasto 1999 ja wc 1994. Kunnan vesiliittymä otettu 1994. (tuolloin uusittu myös vesikalusteet). Rakennus sähköistetty v. 1981. Tuvassa uusittu vesikalusteet 1990 -luvun alussa. Makuuhuoneen avotakka tehty v. 1982. Savuhormi tarkastettu 2016 (palotarkastus). Saunan sähkökiuas vaihdettu puukiukaaseen 2016 savuhormin tarkastuksen jälkeeseen. Saunaan lisätty suihku ja WC tiloihin 50 -litran lämminvesivaraaja 2022.
SÄHKÖ-, VESI- YMS. LIITYMÄT	
<b>Sähköliittymä</b>	Kyllä Elenia Oy 3x 25A sähköliittymä, joka siirtyy ilman eri korvausta ostajalle.
<b>Energiatodistus</b>	Ei Kohde on vapaa-ajan asunto, joten kohteelle ei lain mukaan tarvita energiatodistusta.
<b>Muut liittymät</b>	Kunnan vesilaitoksen vesiliittymä, joka siirtyy ilman eri korvausta ostajalle.

## MUUT KUSTANNUKSET

**Sähkölämmitys, keskimääräinen kokonaiskustannus (sis. talous- ja lämmityssähkön)** 950,00 €

**Vesi ja jätevesi** 51,00 €

**Puhtaanapito** 59,00 €

## LÄHIPALVELUT

**Palvelut** 10 km Kuortaneen keskusta.

**Muut** Kuortaneen golf kentälle n. 6 km.

## MUUT RAKENNUKSET

**Varasto** Ulkovarasto (rakennusala n. 24 m<sup>2</sup> 6m x 4m). varastossa Ulko-  
huussi, puuvaja, varastotila.

**Muu rakennus** Kuusikulmainen Grillikota (rak. vuosi 2015) , sähköistetty. Lapin-  
keittiö ja huuva keskellä.

## Metsävaratiedot: VIRTANEN

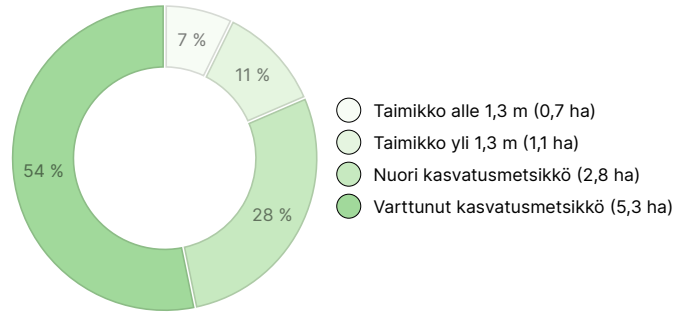
### AINESPUUN MÄÄRÄ

Pääpuulaji	määrä
Mänty (kuitupuu)	589 m <sup>3</sup>
Mänty (tukkipuu)	345 m <sup>3</sup>
Kuusi (kuitupuu)	22 m <sup>3</sup>
Kuusi (tukkipuu)	2 m <sup>3</sup>
Hieskoivu (kuitupuu)	5 m <sup>3</sup>
<b>Yhteensä</b>	<b>963 m<sup>3</sup></b>

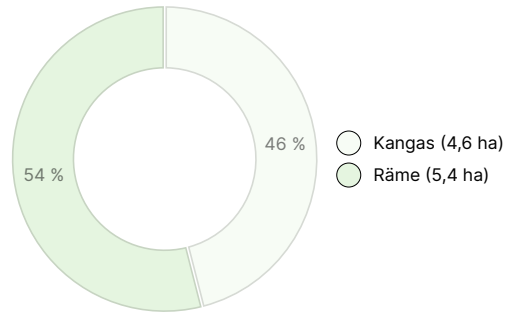
### MAAPOHJAN MÄÄRÄ

Maapohja	määrä
Metsämaa	10 ha
<b>Yhteensä</b>	<b>10 ha</b>

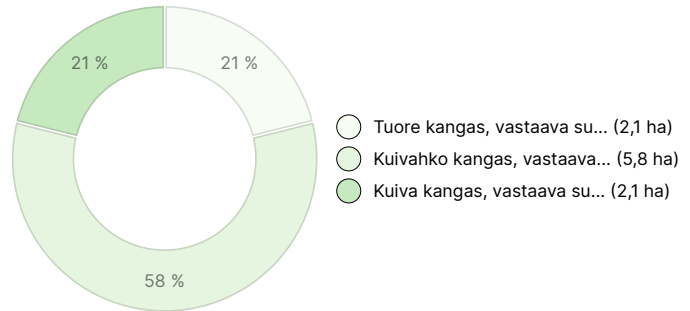
### KEHITYSLUOKKAJAKAUMA



### KASVUPAIKKAJAKAUMA



### KASVUPAIKAN RAVINTEISUUSJAKAUMA



## Ladattavat aineistot

Ladattavat aineistot löytyvät osoitteesta <https://www.metsatilat.fi/osta/230513494>

### VIRTANEN

- Metsäarvio**  
Metsäarvio Virtanen.pdf
- Muu**  
Kivenmaentie357.jpg
- Kiinteistörekisteriote**  
300-402-36-163\_KO\_1712919759917.pdf

- Muu**  
Pohjakuva Aitta.jpg
- Kiinteistön kartta**  
300-402-36-163\_ATKT\_1712919763668.pdf

## Hintatiedot

### Kohteen hinta

Kohteen hintapyyntö on 75 000 €, voit tarjota enemmän tai vähemmän.

### Ostajalle tulevat maksut

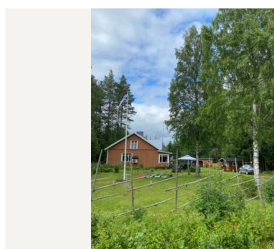
Ostaja maksaa kauppahinnan lisäksi kaupanvahvistajan palkkion 128 euroa, varainsiirtoveron 3% kauppahinnasta, lainhuudon haun 161 euroa.



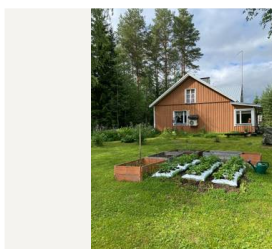
## Kartta

## Kuvat

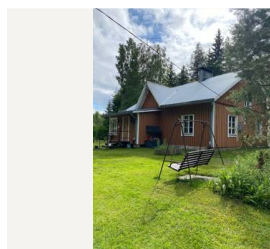
**VIRTANEN**



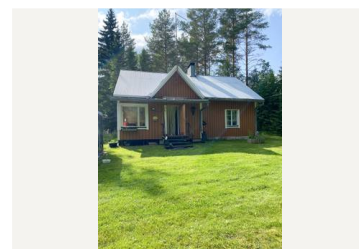
Pihapiiri etelän suunnasta



Päärakennus etelän suunnasta



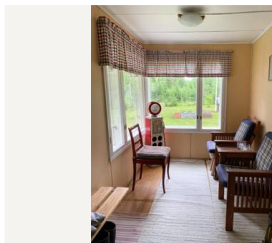
Päärakennus idän suunnasta.



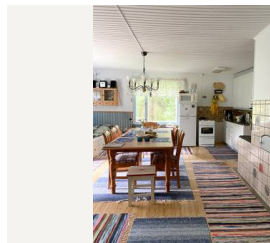
Päärakennus idän suunnasta



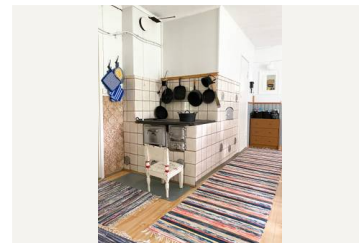
Pohjapiirros päärakennuksesta.



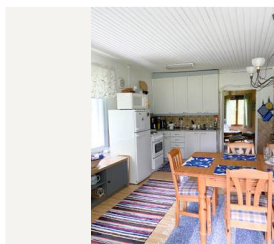
Kylmä eteinen.



Olohuone



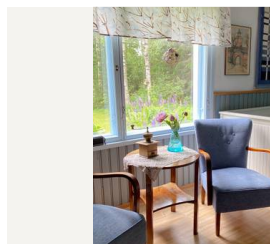
Olohuoneen leivinuuni + puuhella.



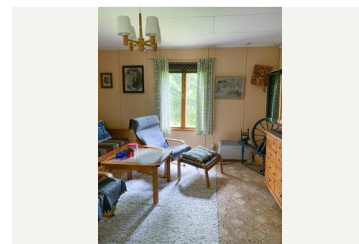
Olohuoneen keittiö.



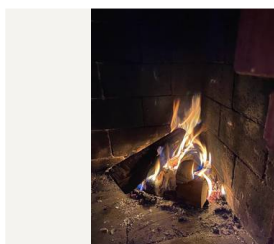
Olohuone



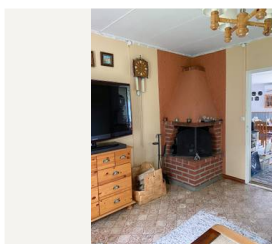
Näkymää olohuoneesta etelän suuntaan.



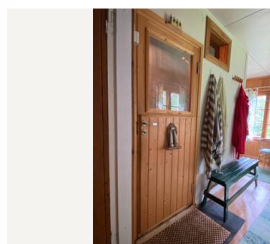
Makuuhuone



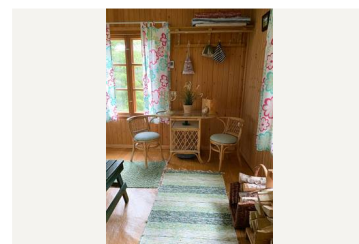
Makuuhuoneen takka.



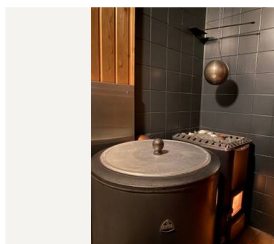
Takka makuuhuoneessa



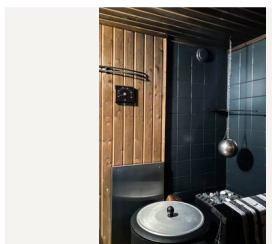
Pukuhuone



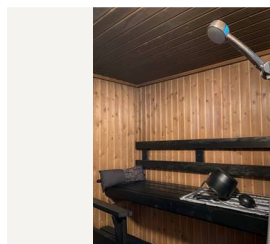
Pukuhuone



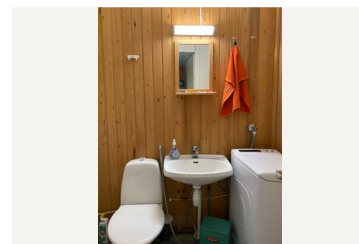
Sauna



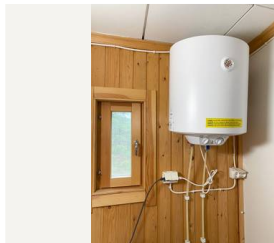
Sauna



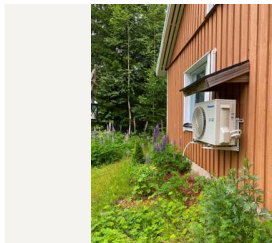
Sauna



KPH/ WC



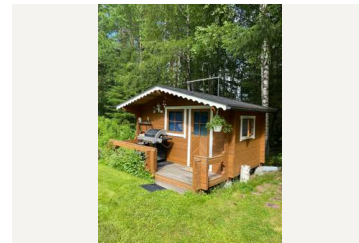
Lämminvesivaraaja KPH



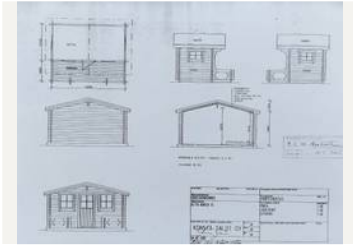
Päärakennuksen eteläpääty



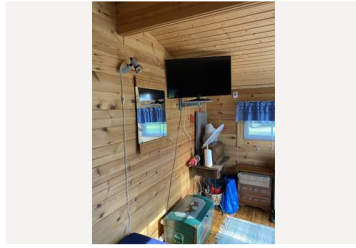
Näkymää pihapiiristä etelän suuntaan.



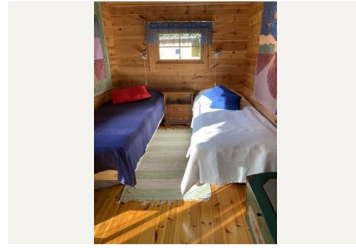
Makuuaitta.



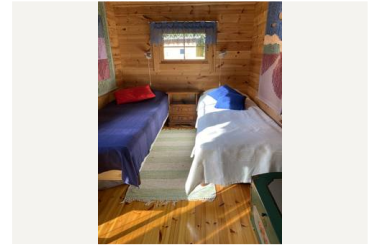
Makuuaitta pohjapiirros ja julkisivukuvat



Makuuaitta sisältä



Makuuaitta sisältä



Makuuaitta sisältä



Näkymä pihapiiristä uimapaikalle.



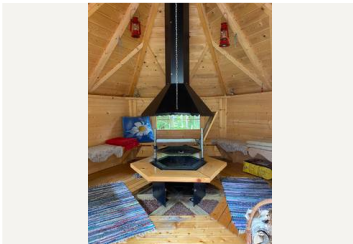
Laituri uimapaikalla.



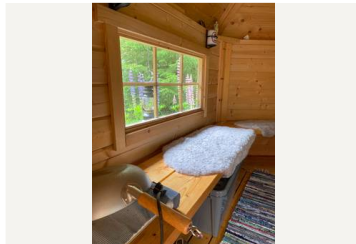
Laituri uimapaikalla.



Grillikota



Grillikota sisältä.



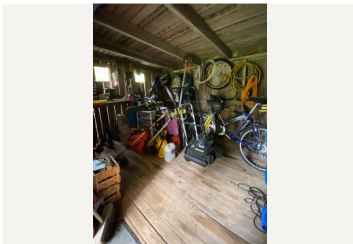
Grillikota sisältä



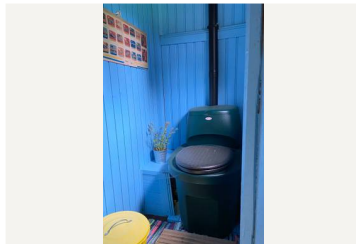
Pihavaja (puuvarasto)



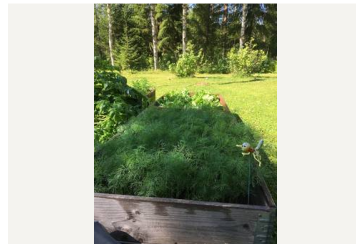
Pihavarasto



Pihavarasto



Uliko wc pihavaraston yhteydessä



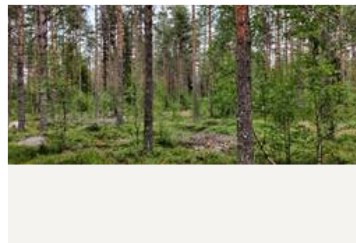
Kivenmäentien ja talolle menevän tien risteys. (kuvio 13 vas.)



Metsikkökuvio 7



Metsikkökuvio 7



Metsikkö kuvio 6



Metsikkökuvio 8



Metsikkökuvio 2



Metsikkökuvio 2



Metsikkökuvio 1



Metsikkökuvio 3



Metsikkökuvio 10

Metsikkökuvio 4

Metsikkökuvio 3

Metsikkökuvio 2



Metsikkökuvio 10

Metsikkökuvio 9

Metsikkökuvio 11