



FOREST PROPERTY (PROPERTY)

MÄNTYRINNE II 620-405-65-31 tontti- ja metsäkiinteistö Osmanka- järven Suihkonniemellä

Puolanka

OBJECT NUMBER: 230612812

Price request

56 000,00 €

Surface area

4,104 ha

Timber volume

372 m³

Offer no later than

30.4.2024 23:59

This object is brokered by

Tuomo Törrö

+358400184017

tuomo.torro@metsatilat.fi

MÄNTYRINNE II rantatontti- ja metsäkiinteistö 4,104 ha Osmankajärven Suihkonniemellä n.28 km Paltamon kk:ltä ja 53 km Puolangan kk:ltä.

Luonnon kauniin Osmankajärven rannalla Mäntyranta II 4,104 hehtaarin rantatontti – ja metsäkiinteistö, johon ranta-asemakaavassa kiinteistöllä rakennusoikeutta 250 k-m2(yksi lomarakennus, yksi tulisijallinen aitta 30 k-m3 ja talousrakennuksia). Sähkökaapeli ja tiestö kiinteistöllä. Osmankajärven rantaa n. 120 metriä. Tuoreilla kasvupohjilla puustoa 365 m2 pääosin kasvatus- ja uudistuskypsissä metsissä. Monipuolinen ja monien mahdollisuuksien kehittämisen ja sijoituskohde. Kohde myydään heti mikäli myyjä saa kohteesta hyväksyttävän ostotarjouksen.Kohteen lentovideo löytyy selaamalla kuvaluettelon lopusta

Details of the property

MÄNTYRINNE II

Kiinteistön nimi	MÄNTYRINNE II
Kiinteistötunnus	620-405-65-31
Osoite	Törmänmäki, 89200, Puolanka
Kiinteistötyyppi	Metsätila
Kiinteistötyypin tarkennus	Kiinteistö

MAAPOHJA

Oma	Kyllä
Pinta-ala	4,104 ha

VESIALUE

Omaa rantaviivaa	Kyllä 120 m, järvi. Kovapohjainen hiekka/soraranta
------------------	---

KAAVOITUS JA MUUT TIEDOT

Rantakaava/ranta-asetmakaava	Kyllä
Kaavan kuvaus	Kiinteistölle on tehty Osmankajärven ranta-asetmakaavan laajennus 24.10.2018
Rakennuspaikkojen määrä, laatu ja rakennusoikeus	kiinteistöllä rakennusoikeutta max. 250 k-m2(yksi lomarakennus, yksi tulisijallinen aitta 30 k-m3 ja talusrakennuksia)
Rakennusoikeuden lisätietoja antaa	Puolangan kunnan rakennustarkastaja

LIITTYMÄT

Tie perille	Kyllä Suihkonniemen yksityistie, jonka hoito- ja talviaukipito järjestetty tiekunnan puitteissa. Puomin avain osakkailla.
-------------	--

KUSTANNUKSET

Tiemaksu	40 €
Lisätiedot tiehoidosta	Suihkonniemen tiehoitokunta

AJO-OHJEET

Ajo-ohjeet	<p>Puolangalta ajetaan Paltamon suuntaan Kantatie 78 pitkin n.43 km ja käännetään oikealle Osmankajärven tielle jota ajetaan n. 8,5 km ja käännetään oikealle Suihkonniemen tielle, jota ajetaan n. 1km ja saavutaan puomeille, joiden takana n. 350 m tietä alkaa kiinteistö molemmin puolin tietä.</p> <p>Paltamosta ajetaan valtatie 22 pitkin Oulun suuntaan n. 11,3 km</p> <p>https://www.metsatilat.fi/osta/230612812</p>
------------	--

ja käännetään oikealle Raappananmäen tielle, jota ajetaan n. 9,5 km ja käännetään oikealle yksityistielle, jota ajetaan n. 1,9 km ja käännetään vasemmalle Suihkonniemen tielle, jota ajetaan n. 1km ja saavutaan puomeille, joiden takana kiinteistö.

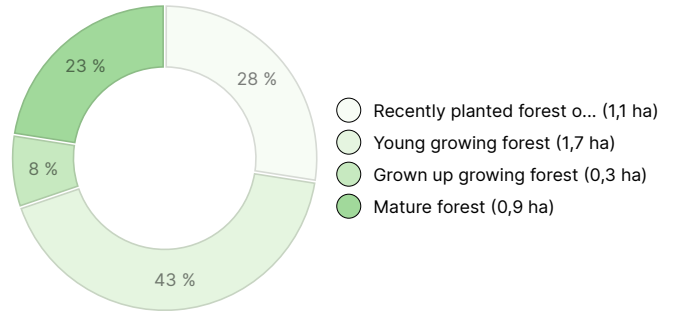
Paltamon kk:ltä ajetaan Puolangalle päin johtavaa kantatietä nro 78 pitkin n.17,5 km ja käännetään vasemmalle Raappananmäelle johtavalle tielle, jota ajetaan n. 9 km ja käännetään vasemmalle Suihkonniemen tielle, jota ajetaan n. 1 km ja saavutaan puomille, johon jätetään auto ja kävellään tietä pitkin n. 350 m ja kiinteistö alkaa molemmin puolin tietä.

Forest resource data: MÄNTYRINNE II

TIMBER VOLUME

Main tree species	number
Pine (pulpwood)	214 m ³
Pine (log)	111 m ³
Spruce (pulpwood)	5 m ³
Spruce (log)	2 m ³
Birch (pulpwood)	40 m ³
Total	372 m³

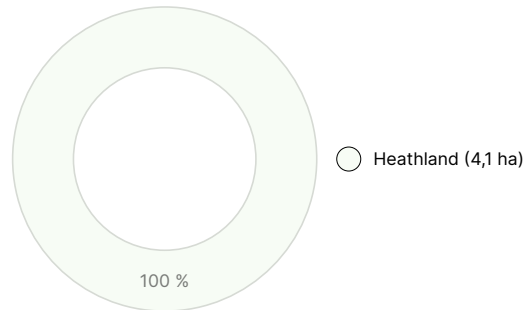
DEVELOPMENT CLASS DISTRIBUTION



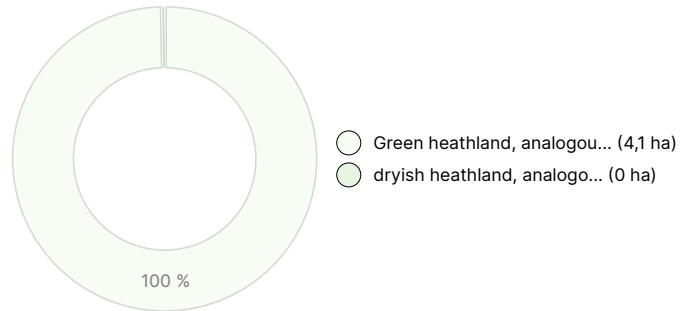
AMOUNT OF SOIL

Soil	number
Forest land	4,1 ha
Total	4,1 ha

HABITAT BREAKDOWN



HABITAT NUTRIENT BREAKDOWN



Downloadable materials

The downloadable materials are available at the address <https://www.metsatilat.fi/osta/230612812>

MÄNTYRINNE II

 [Forest estimate](#)
Mäntyrinne II arvio_kartat_ivkuva_latvuskartta_kaavaote.pdf

 [Map of the property](#)
620-405-65-31_ATKT_1713506009216.pdf

 [Cadastral certificate](#)
620-405-65-31_KO_1713506006763.pdf

Price details

Price of the object

The asking price is 56 000 €, you can offer more or less.

Payments to the buyer

Varainsiirtovero 3 % kauppasummasta, kaupanvahvistuspalkkion osalta puolet 128 eur/2= 64 eur(myyjä vastaa toisesta puolesta), lainhuudatuskulut 161 eur maanmittauslaitoksen hinnaston mukaisesti.

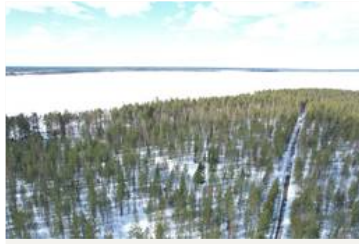
Map

Images

MÄNTYRINNE II



Dronekuva järveltä kiinteistölle



Dronekuva 2 kiinteistölle kuvion 4 päältä koillisesta



Dronekuva järveltä tontille etelästä



Dronekuva järveltä tontille lounaasta



Dronekuva kiinteistölle järveltä etelästä



Dronekuva kiinteistölle kuvion 7.1 rannasta



Dronekuva kuvion 4 päältä Osmankajärve ja tontin suuntaan luonaaseen



Dronekuva Osmankajärveltä kaakosta kiinteistölle



Dronekuva rannasta tontin kohdalta



Dronekuva tontin päältä länteen



kuvio 2



kuvio 4 kuva 2



kuvio 4



kuvio 5



kuvio 6.1



kuvio 6 kuva 2



kuvio 6.1



kuvio 6



kuvio 7.1



kuvio 7.2



kuvio 7



kuvio 6.1 ranta kuva 2



kuvio 6.1 ranta