



Tätä kohdetta välittää

Tuomo Törrö

+358400184017

tuomo.torro@metsatilat.fi

METSÄTILA (KIINTEISTÖ)

SÄIKÄNAHO

620-401-52-4 metsä- ja rantakiinteistö 45,30 ha Puolangalla

Puolanka

KOHDENUMERO: 230613328

Hintapyyntö

133 000,00 €

Pinta-ala

45,3 ha

Ainespuun määrä

2 656 m³

Tarjoa viimeistään

30.4.2024 23:59

Reilunkokoinen 45,3 hehtaarin hoidettu ja parhaassa kasvukunnossa oleva SÄIKÄNAHO metsä- ja rantakiinteistö tiestön varsilla ja Kouerjärven rantamilla n. 10,5 km Puolangan kk:ltä

Kouerjärven rantamilla reilunkokoinen 45,3 hehtaarin SÄIKÄNAHO metsä- ja rantakiinteistö Aittokylässä n. 10,5 km Puolangan taajamasta. Hoidetut, ojastoiltaan toimivat, tien- ja vesistöjen varsilla olevat metsät pääosin kasvatus- ja uudistuskypsiä metsiä. Puustoa n. 2667 m³ pääosin tuoreilla kasvupohjilla ja hakkuumahdollisuutta n. 1600 m³. Helposti saavutettava kohde, jossa monikäyttömahdollisuuksia tuomaa lisäarvoa mm. Kouerjärven rannan (n. 550 m) sekä kalastus- ja metsästysaktiiviteettien kautta (pääsy metsästysseurojen jäsenyyteen mahdollista) että rantarakennusoikeus mahdollinen poikkeamisluvan kautta (kantatilaselvityksen mukaan kaksi rantatonttia ja kolmas ehkä rantakaavan kautta mahdollinen). Monipuolinen ja kehittämiskelpoinen sijoituskohde, jossa puusto hyvässä kasvu-, arvokasvu- ja tuottovaiheessa. Kohteesta on mahdollista tehdä myös ostotarjouksia palstoittain tai määräälan se ostotarjouksessa yksilöiden. Kohteen lentovideo löytyy selaamalla kuvaluettelon lopusta

Kiinteistön tiedot

SÄIKÄNAHO

Kiinteistön nimi	SÄIKÄNAHO
Kiinteistötunnus	620-401-52-4
Osoite	Aittokylä , 89200, Puolanka
Kiinteistötyyppi	Metsätila
Kiinteistötyypin tarkennus	Kiinteistö

MAAPOHJA

Oma	Kyllä
Pinta-ala	45,3 ha

VESIALUE

Omaa rantaviivaa	Kyllä 550 m, järvi. Kovapohjainen loivasti syvenevä
------------------	--

KAAVOITUS JA MUUT TIEDOT

Kaava	Ei kaavaa
-------	-----------

LIITTYMÄT

Tie perille	Kyllä Koulutien yksityistie
-------------	--------------------------------

RASITUKSET, RASITTEET JA OIKEUDET

Osuudet yhteisiin alueisiin ja erityisiin etuuksiin	SÄIKÄNAHO 52:4 kiinteistöllä osuudet 11.jakokunnan yhteiseen maa-alueeseen 620-401-878-1 sekä osuus yhteiseen Aittokylä 620-876-3-0 ja Askan kylän yhteiseen vesialueeseen 620-876-5-0.
---	---

LISÄTIEDOT

Muut kaupan kannalta merkittävät tiedot	Kantatilaselvitys käynnissä rantarakentamisoikeudesta
---	---

AJO-OHJEET

Ajo-ohjeet	Puolangan kk:ltä ajetaan Paltamon suuntaan kantatie 78 pitkin n. 1,6 km ja käännetään vasemmalle Taivalkoskella johtavalle tielle nro 800, jota ajetaan n.3,7 km ja käännetään oikealle Lylykylän tielle, jota ajetaan n. 4,25 km ja käännetään vasemmalle Koulutielle, jota ajetaan n. 750 m sekä käännetään oikealle tienhaaralla, jota ajetaan n. 280 m ja kiinteistö on molemmin puolin tietä.
------------	--

YMPÄRISTÖ JA MAAPERÄ

Metsälain 10 §:n kohteita tiedossa

Kyllä

Kuviolla 18, 28 lähde ja sen laskunoro, joka rasitettu naapurikiinteistöjen vedenottoon. Säikkä kiinteistöllä lähde, josta Säikänaho kiinteistöllä vedenotto-oikeus.

Metsävaratiedot: SÄIKÄNAHO

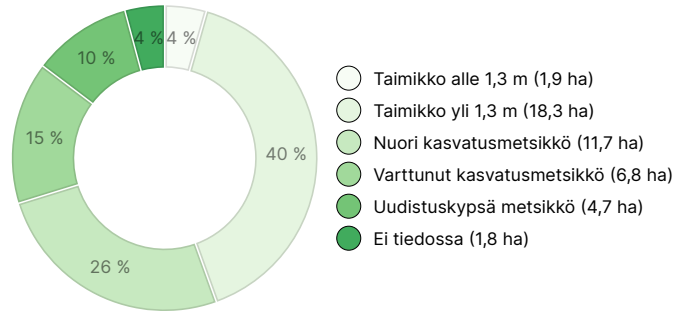
AINESPUUN MÄÄRÄ

Pääpuulaji	määrä
Mänty (kuitupuu)	1 095 m ³
Mänty (tukkipuu)	446 m ³
Kuusi (kuitupuu)	337 m ³
Kuusi (tukkipuu)	202 m ³
Hieskoivu (kuitupuu)	576 m ³
Yhteensä	2 656 m³

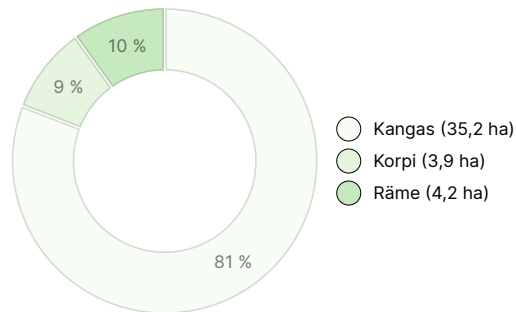
MAAPOHJAN MÄÄRÄ

Maapohja	määrä
Metsämaa	43,4 ha
Tie	1,8 ha
Yhteensä	45,2 ha

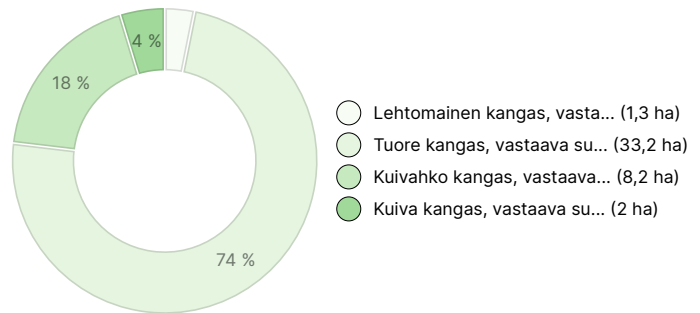
KEHITYSLUOKKAJAKAUMA



KASVUPAIKKAJAKAUMA



KASVUPAIKAN RAVINTEISUUSJAKAUMA



Ladattavat aineistot

Ladattavat aineistot löytyvät osoitteesta <https://www.metsatilat.fi/osta/230613328>

SÄIKÄNAHO

Metsäarvio
Säikänaho metsäarvio_kartat_ivkuva_latvuskartta.pdf

Kiinteistörekisteriote
620-401-52-4_KO_1713505960307.pdf

Kiinteistön kartta
620-401-52-4_ATKT_1713505965916.pdf

Hintatiedot

Kohteen hinta

Kohteen hintapyyntö on 133 000 €, voit tarjota enemmän tai vähemmän.

Ostajalle tulevat maksut

Varainsiirtovero 4 % kauppasummasta, kaupanvahvistuspalkkion osalta puolet 120eur/2= 60 eur(myyjä vastaa toisesta puolesta), lainhuudatuskulut 151 eur ja mahdollisessa määrälakaupassa maanmittauslaitoksen hinnaston mukaiset pinta-alaperusteiset lohkomiskulut.

Kartta

Kuvat

SÄIKÄNAHO



Dronekuva kuvion 13 päältä Kouerjärvelle



Dronekuva kuvion 26 päältä Kouerjärvelle



Dronekuva kuvion 13 päältä Kouerjärvelle



Dronekuva kiinteistöstä lännestä Kouerjärvelle



Dronekuva Kouerjärven rantaa kuviolla 12 ja keskellä 11 kuviolla



Dronekuva kuviolle 4 ja Kouerjärvelle



Dronekuva kuviolle 17 ja Kouerjärvelle



Dronekuva kuvion 1 päältä Kouerjärvelle



Dronekuva kuvion 7 päältä koilliseen



Dronekuva kuvion 15 päältä koilliseen



Dronekuva kuvion 20 päältä Kouerjärvelle



Dronekuva kuvion 24 päältä Kouerjärvelle



Dronekuva kuvion 26 päältä Kouerjärvelle



Dronekuva vas 14, oikea 13 kuviolle



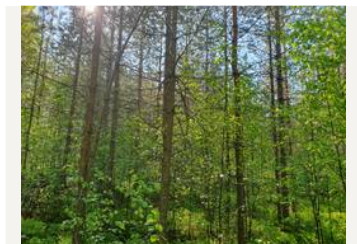
1 kuvio



3 kuvio



4 kuvio



5 kuvio



6 kuvio



7 kuvio



8 kuvio



10 kuvio



11 kuvio rantaa



11 kuvio



12 kuvio rantaa



12 kuvio



15 kuvio



16 kuvio



17 kuvio



18 kuvio



19 kuvio



20 kuvio rantaa



20 kuvio



21 kuvio



23 kuvio rantaa



27 kuvio



28 kuvio



30 kuvio



2 kuvio



9 kuvio



13 kuvio



14 kuvio



kuvio 22



23 kuvio rantaa



23 kuvio



29 kuvio