



This object is brokered by

Tuomo Törrö

+358400184017

tuomo.torro@metsatilat.fi

FOREST PROPERTY (PROPERTY)

SÄIKÄNAHO

**620-401-52-4 metsä- ja
rantakiinteistö 45,30 ha
Puolangalla**

Puolanka

OBJECT NUMBER: 230613328

Price request

133 000,00 €

Surface area

45,3 ha

Timber volume

2 656 m³

Offer no later than

30.4.2024 23:59

Reilunkokoinen 45,3 hehtaarin hoidettu ja parhaassa kasvukunnossa oleva SÄIKÄNAHO metsä- ja rantakiinteistö tiestön varsilla ja Kouerjärven rantamalla n. 10,5 km Puolangan kk:ltä

Kouerjärven rantamalla reilunkokoinen 45,3 hehtaarin SÄIKÄNAHO metsä- ja rantakiinteistö Aittokylässä n. 10,5 km Puolangan taajamasta. Hoidetut, ojastoiltaan toimivat, tien- ja vesistöjen varsilla olevat metsät pääosin kasvatus- ja uudistuskypsiä metsiä. Puustoa n. 2667 m³ pääosin tuoreilla kasvupohjilla ja hakkuumahdollisuutta n. 1600 m³. Helposti saavutettava kohde, jossa monikäyttömahdollisuuksia tuomaa lisäarvoa mm. Kouerjärven rannan (n. 550 m) sekä kalastus- ja metsästysaktiiviteettien kautta (pääsy metsästysseurojen jäsenyyteen mahdollista) että rantarakennusoikeus mahdollinen poikkeamisluvan kautta (kantatilaselvityksen mukaan kaksi rantatonttia ja kolmas ehkä rantakaavan kautta mahdollinen). Monipuolinen ja kehittämiskelpoinen sijoituskohde, jossa puusto hyvässä kasvu-, arvokasvu- ja tuottovaiheessa. Kohteesta on mahdollista tehdä myös ostotarjouksia palstoittain tai määräälan se ostotarjouksessa yksilöiden. Kohteen lentovideo löytyy selaamalla kuvaluettelon lopusta

Details of the property

SÄIKÄNAHO

Kiinteistön nimi	SÄIKÄNAHO
Kiinteistötunnus	620-401-52-4
Osoite	Aittokylä , 89200, Puolanka
Kiinteistötyyppi	Metsätila
Kiinteistötyypin tarkennus	Kiinteistö

MAAPOHJA

Oma	Kyllä
Pinta-ala	45,3 ha

VESIALUE

Omaa rantaviivaa	Kyllä 550 m, järvi. Kovapohjainen loivasti syvenevä
------------------	--

KAAVOITUS JA MUUT TIEDOT

Kaava	Ei kaavaa
-------	-----------

LIITTYMÄT

Tie perille	Kyllä Koulutien yksityistie
-------------	--------------------------------

RASITUKSET, RASITTEET JA OIKEUDET

Osuudet yhteisiin alueisiin ja erityisiin etuuksiin	SÄIKÄNAHO 52:4 kiinteistöllä osuudet 11.jakokunnan yhteiseen maa-alueeseen 620-401-878-1 sekä osuus yhteiseen Aittokylä 620-876-3-0 ja Askan kylän yhteiseen vesialueeseen 620-876-5-0.
---	---

LISÄTIEDOT

Muut kaupan kannalta merkittävät tiedot	Kantatilaselvitys käynnissä rantarakentamisoikeudesta
---	---

AJO-OHJEET

Ajo-ohjeet	Puolangan kk:ltä ajetaan Paltamon suuntaan kantatie 78 pitkin n. 1,6 km ja käännetään vasemmalle Taivalkoskella johtavalle tielle nro 800, jota ajetaan n.3,7 km ja käännetään oikealle Lylykylän tielle, jota ajetaan n. 4,25 km ja käännetään vasemmalle Koulutielle, jota ajetaan n. 750 m sekä käännetään oikealle tienhaaralla, jota ajetaan n. 280 m ja kiinteistö on molemmin puolin tietä.
------------	--

YMPÄRISTÖ JA MAAPERÄ

Metsälain 10 §:n kohteita tiedossa

Kyllä

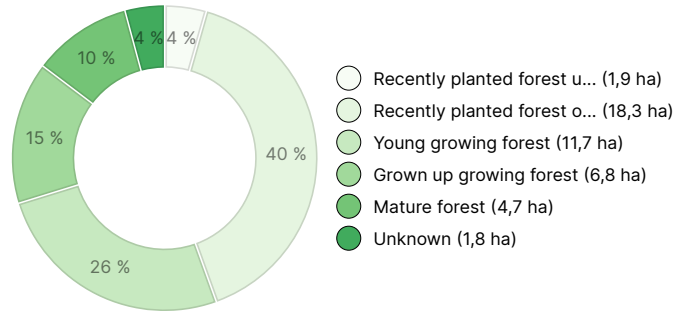
Kuviolla 18, 28 lähde ja sen laskunoro, joka rasi-
tettu naapurikiinteistöjen vedenottoon. Säikkä kiinteistöllä lähde, josta
Säikänaho kiinteistöllä vedenotto-oikeus.

Forest resource data: SÄIKÄNAHO

TIMBER VOLUME

Main tree species	number
Pine (pulpwood)	1 095 m ³
Pine (log)	446 m ³
Spruce (pulpwood)	337 m ³
Spruce (log)	202 m ³
Birch (pulpwood)	576 m ³
Total	2 656 m³

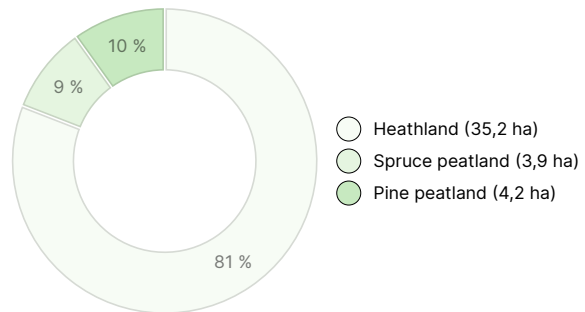
DEVELOPMENT CLASS DISTRIBUTION



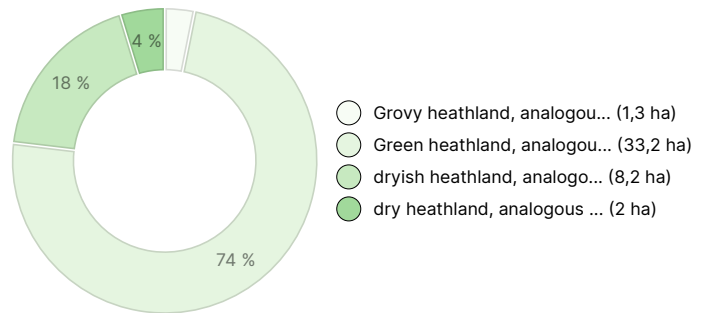
AMOUNT OF SOIL

Soil	number
Forest land	43,4 ha
Road	1,8 ha
Total	45,2 ha

HABITAT BREAKDOWN



HABITAT NUTRIENT BREAKDOWN



Downloadable materials

The downloadable materials are available at the address <https://www.metsatilat.fi/osta/230613328>

SÄIKÄNAHO

[Forest estimate](#)
Säikänaho metsäarvio_kartat_ivkuva_latvuskartta.pdf

[Cadastral certificate](#)
620-401-52-4_KO_1713505960307.pdf

[Map of the property](#)
620-401-52-4_ATKT_1713505965916.pdf

Price details

Price of the object

The asking price is 133 000 €, you can offer more or less.

Payments to the buyer

Varainsiirtovero 4 % kauppasummasta, kaupanvahvistuspalkkion osalta puolet 120eur/2= 60 eur(myyjä vastaa toisesta puolesta), lainhuudatuskulut 151 eur ja mahdollisessa määräalakaupassa maanmittauslaitoksen hinnaston mukaiset pinta-alaperusteiset lohkomiskulut.

Map

Images

SÄIKÄNAHO



Dronekuva kuvion 13 päältä Kouerjärvelle



Dronekuva kuvion 26 päältä Kouerjärvelle



Dronekuva kuvion 13 päältä Kouerjärvelle



Dronekuva kiinteistöstä lännestä Kouerjärvelle



Dronekuva Kouerjärven rantaa kuviolla 12 ja keskellä 11 kuviolla



Dronekuva kuviolle 4 ja Kouerjärvelle



Dronekuva kuviolle 17 ja Kouerjärvelle



Dronekuva kuvion 1 päältä Kouerjärvelle



Dronekuva kuvion 7 päältä koilliseen



Dronekuva kuvion 15 päältä koilliseen



Dronekuva kuvion 20 päältä Kouerjärvelle



Dronekuva kuvion 24 päältä Kouerjärvelle



Dronekuva kuvion 26 päältä Kouerjärvelle



Dronekuva vas 14, oikea 13 kuviolle



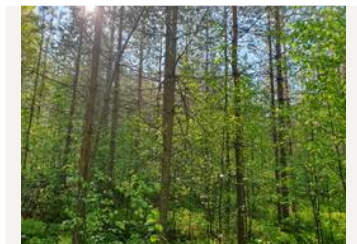
1 kuvio



3 kuvio



4 kuvio



5 kuvio



6 kuvio



7 kuvio



8 kuvio



10 kuvio



11 kuvio rantaa



11 kuvio



12 kuvio rantaa



12 kuvio



15 kuvio



16 kuvio



17 kuvio



18 kuvio



19 kuvio



20 kuvio rantaa



20 kuvio



21 kuvio



23 kuvio rantaa



27 kuvio



28 kuvio



30 kuvio



2 kuvio



9 kuvio



13 kuvio



14 kuvio



kuvio 22



23 kuvio rantaa



23 kuvio



29 kuvio