



Tätä kohdetta välittää

Tuomo Törrö

+358400184017

tuomo.torro@metsatilat.fi

METSÄTILA (KIINTEISTÖ)

MIKKOLA 620-401-36-5
28,47 ha Puolangan kk:ltä
n. 13 km Aittokylällä

Puolanka

KOHDENUMERO: 230614314

Hintapyyntö

64 000,00 €

Pinta-ala

28,47 ha

Ainespuun määrä

1 848 m³

Tarjota viimeistään

30.4.2024 23:59

Helposti saavutettava puustoisa ja kasvuisa MIKKOLA metsäkiinteistö 28,47 ha Aittokylällä n.13 km Puolangan kk:ltä.

Lylykylä tien varressa sijaitseva 28,47 hehtaaria metsätila Puolangan kk:ltä n. 13 km. Puusto pääosin rehevillä kasvupohjilla varttuneissa kasvatus- ja uudistuskypsissä metsissä, joissa puustoa n. 1848 m³ ja hakkuumahdollisuus kymmenvuotiskaudella n. 850 m³. Helposti saavutettava metsäsijoituskohde, puuhastelu-, metsästys- ja kelkkailuharrastuksien kehittämismahdollisuuksin (Moottorikelkkareitti kulkee tilan läpi ja Porttilan metsäkämpä on kiinteistön laidalla). Kohteen lentovideo löytyy selaamalla kuvaluettelon lopusta

Kiinteistön tiedot

MIKKOLA

Kiinteistön nimi	MIKKOLA
Kiinteistötunnus	620-401-36-5
Osoite	Aittokylä, 89200, Puolanka
Kiinteistötyyppi	Metsätila
Kiinteistötyypin tarkennus	Kiinteistö

MAAPOHJA

Oma	Kyllä
Pinta-ala	28,47 ha

KAAVOITUS JA MUUT TIEDOT

Kaava	Ei kaavaa
-------	-----------

LIITTYMÄT

Tie perille	Kyllä Lylykylän yleinen tie
-------------	--------------------------------

RASITUKSET, RASITTEET JA OIKEUDET

Rasitteet	Sopimus ympäristötuesta päättämispäivä 5.12.2023 kuviolla 7 rehevä korpi, puro
Osuudet yhteisiin alueisiin ja erityisiin etuuksiin	kiinteistöllä osuudet 11.jakokunnan yhteiseen maa-alueeseen 620-401-878-1 sekä osuus yhteiseen Aitto-kylä 620-876-3-0 vesialueeseen .

AJO-OHJEET

Ajo-ohjeet	Puolangan kk:ltä ajetaan Paltamon suuntaan kantatie 78 pitkin n. 1,6 km ja käännetään vasemmalle Taivalkoskella johtavalle tielle nro 800, jota ajetaan n.3,7 km ja käännetään oikealle Lylykylän tielle, jota ajetaan n. 8 km ja saavutaan vasemmalla tiellä olevalle kiinteistölle, josta johtaa Portinvaaran toiselle palstalle moottorikelkkaura.
------------	---

YMPÄRISTÖ JA MAAPERÄ

Metsälain 10 §:n kohteita tiedossa	Kyllä kuvio 7 puro, rehevä korpi, kuvio 9 jyrkänne
Metsästysvuokrasopimus	Kyllä Honka Erä metsästysseura ry

Metsävaratiedot: MIKKOLA

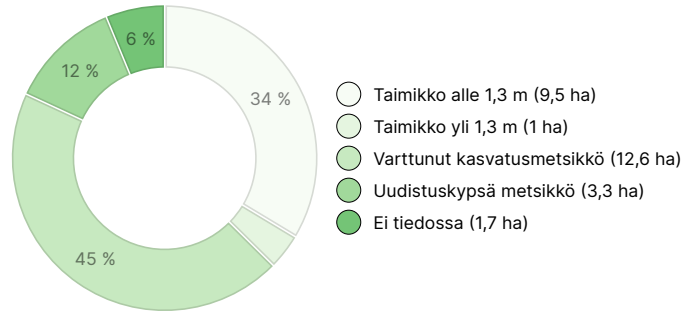
AINESPUUN MÄÄRÄ

Pääpuulaji	määrä
Mänty (kuitupuu)	370 m ³
Mänty (tukkipuu)	310 m ³
Kuusi (kuitupuu)	512 m ³
Kuusi (tukkipuu)	246 m ³
Hieskoivu (kuitupuu)	245 m ³
Haapa (kuitupuu)	164 m ³
Harmaaleppä (kuitupuu)	1 m ³
Yhteensä	1 848 m³

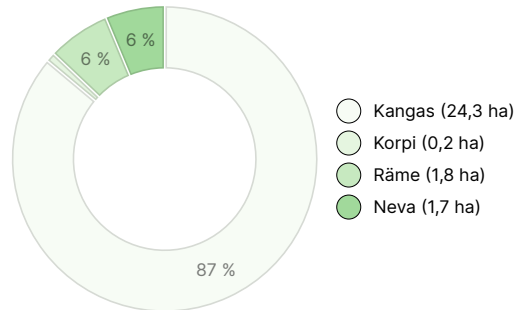
MAAPOHJAN MÄÄRÄ

Maapohja	määrä
Metsämaa	26,3 ha
Joutomaa	1,7 ha
Yhteensä	28 ha

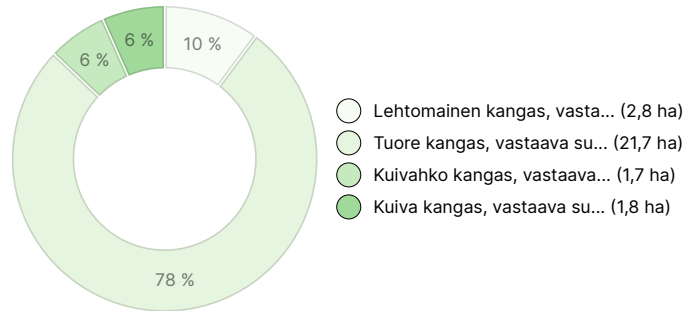
KEHITYSLUOKKAJAKAUMA



KASVUPAIKKAJAKAUMA



KASVUPAIKAN RAVINTEISUUSJAKAUMA



Ladattavat aineistot

Ladattavat aineistot löytyvät osoitteesta <https://www.metsatilat.fi/osta/230614314>

MIKKOLA

[Metsäarvio](#)
Mikkola_metsäarvio_kartat_ivkuva_latvuskartta.pdf

[Kiinteistön kartta](#)
620-401-36-5_ATKT_1713443702679.pdf

[Kiinteistörekisteriote](#)
620-401-36-5_KO_1713443694165.pdf

Hintatiedot

Kohteen hinta

Kohteen hintapyyntö on 64 000 €, voit tarjota enemmän tai vähemmän.

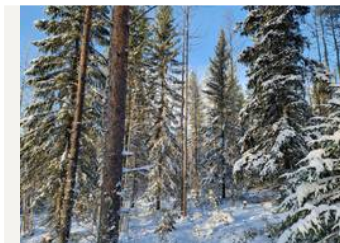
Ostajalle tulevat maksut

Varainsiirtovero 3 % kauppasummasta, kaupanvahvistuspalkkion osalta puolet 128eur/2= 64 eur(myyjä vastaa toisesta puolesta), lainhuudatuskulut 161 eur.

Kartta

Kuvat

MIKKOLA



Dronekuva Portivaara kuvio 5 päältä pohjoiseen

Dronekuva kuviolta 10 etelään, Lylykylän tienvarella kesk. soraomonttu kuvio 11 ja siitä oikeaan 12 kuv.

kuvio 1

kuvio 2

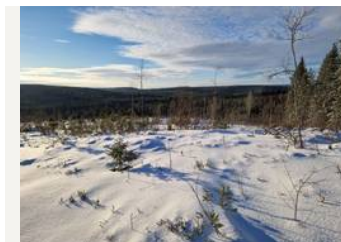


kuvio 3

kuvio 4

kuvio 5

kuvio 5 kuva 2



kuvio 6

kuvio 8

kuvio 10

kuvio 10 kuva 2



kuvio 11

kuvio 12

kuvio 15

kuvio 16