



This object is brokered by

**Tuomo Törrö**

+358400184017

tuomo.torro@metsatilat.fi

FOREST PROPERTY (UNSEPARATED PARCEL)

**SALORANTA**

**785-408-3-41**

**METSÄMÄÄRÄALA**

**n.21,44 ha n.30 km Vaalan  
kk:Itä**

Vaala

OBJECT NUMBER: 230614397

Price request

**70 000,00 €**

Surface area

**n. 21,44 ha**

Timber volume

**1 806 m<sup>3</sup>**

Offer no later than

**15.5.2024 23:59**

**Kasvuista ja puustoinen n.21,44 ha Saloranta metsämääräala, pääosin ke-  
säkorjuukelpoisia metsiä tiestön laidalla puustoa n. 1806 m<sup>3</sup> n. 30 km  
Vaalan kk:Itä Enonkylässä.**

Hyvällä sijainnilla metsätien laidalla n.21,44 hehtaarin Saloranta metsämääräala n. 30 km Vaalan kk:Itä. Hoitoharvennettuja pääosin kangaspohjilla olevia nuoria ja varttuneita kasvatusmetsiä, joissa puustoa n. 1806 m<sup>3</sup> sekä hakkuumahdollisuutta n. 300 m<sup>3</sup>. Helposti saavutettava kohde, jossa monikäyttömahdollisuuksien tuomaa lisäarvoa mm. Oulujärven läheisyyden(Alasalmen lossi- ja lossitie lähellä) ja metsästysaktiiviteettien(pääsy metsästysseuran jäsenyyteen mahdollista) sekä Rumalan-Kuvajan-Oudonrimpien soidensuojelualueen ja Metsälamminkankaan tuulivoimapuiston rajanaapuruston kautta. Monipuolinen ja kehittämiskelpoinen sijoituskohde, jossa puusto hyvässä kasvu-, arvokasvu- ja tuottovaiheessa. Kohteen lentovideo löytyy selaamalla kuvaluettelon lopusta

## Details of the property

## SALORANTA mala

<b>Kiinteistön nimi</b>	SALORANTA mala
<b>Kiinteistötunnus</b>	785-408-3-41
<b>Osoite</b>	Vaala, 91700, Vaala
<b>Kiinteistötyyppi</b>	Metsätila
<b>Kiinteistötyypin tarkennus</b>	Määräala

## MAAPOHJA

<b>Oma</b>	Kyllä
<b>Pinta-ala</b>	n. 21,44 ha

## KAAVOITUS JA MUUT TIEDOT

<b>Yleiskaava</b>	Kyllä
Kaavan kuvaus	1.7.2004 voimaantullut yleiskaava 785-0172004 ja 23.9.2021 voimaantullut yleiskaava 785-280319§15, joissa myytävä alue on merkitty maa- ja metsätalouden käyttöön varatuksi.

## LIITTYMÄT

<b>Tie perille</b>	Kyllä Metsälamminkankaan metsäautotie
--------------------	--

## RASITUKSET, RASITTEET JA OIKEUDET

<b>Osuudet yhteisiin alueisiin ja erityisiin etuuksiin</b>	osuudet Yhteisiin maa-alueisiin 785-408-872-2 Venemaa(Juutinsaari) ja 785-878-1-0 Kukkola -Säräisniemi-Veneheitto maa-alue sekä yhteiseen vesialueeseen 785-876-1-0 Kukkola -Säräisniemi-Veneheitto kylien jakokunnassa.
--	--

## AJO-OHJEET

<b>Ajo-ohjeet</b>	Vaalan kk:ltä ajetaan länteen Jylhämälle johtavaa tietä n. 1,3 km ja käännetään vasemmalle Vuolijoelle johtavalle tielle nro 800, jota pitkin ajetaan n. 27,4 km ja käännetään oikealle Metsälamminkankaan metsäautotielle, jota ajetaan n. 1,3 km ja kohdemääräala on tien oikealla puolella.
-------------------	--

## YMPÄRISTÖ JA MAAPERÄ

<b>Metsästysvuokrasopimus</b>	Kyllä
-------------------------------	-------

## Forest resource data: SALORANTA mala

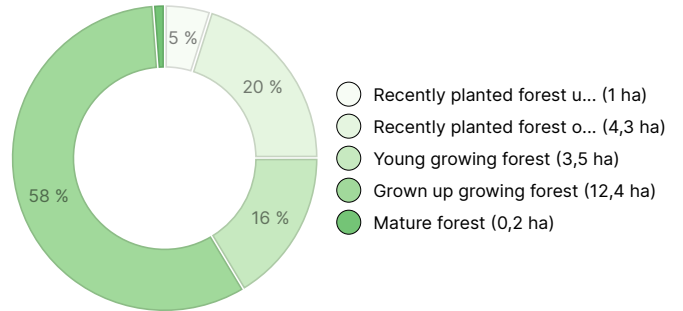
### TIMBER VOLUME

Main tree species	number
Pine (pulpwood)	1 268 m <sup>3</sup>
Pine (log)	389 m <sup>3</sup>
Birch (pulpwood)	146 m <sup>3</sup>
Birch (log)	3 m <sup>3</sup>
<b>Total</b>	<b>1 806 m<sup>3</sup></b>

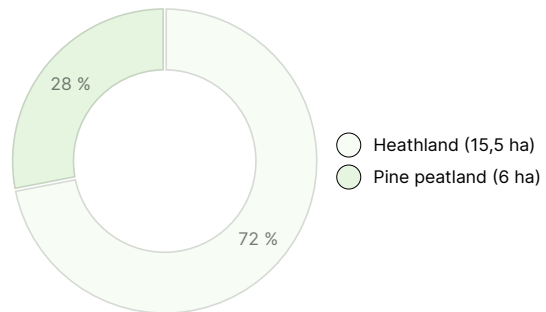
### AMOUNT OF SOIL

Soil	number
Forest land	21,4 ha
<b>Total</b>	<b>21,4 ha</b>

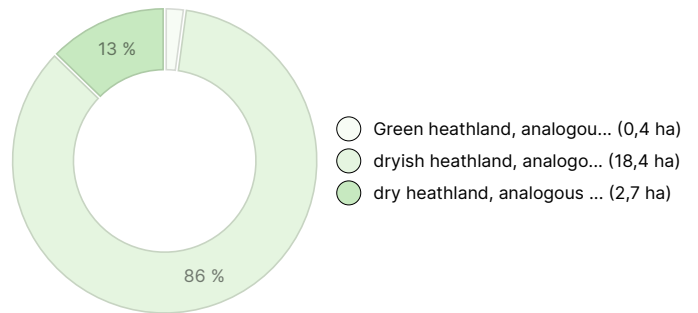
### DEVELOPMENT CLASS DISTRIBUTION



### HABITAT BREAKDOWN



### HABITAT NUTRIENT BREAKDOWN



## Downloadable materials

The downloadable materials are available at the address <https://www.metsatilat.fi/osta/230614397>

### SALORANTA mala

 [Map of the property](#)  
785-408-3-41\_ATKT\_1699854036398.pdf

 [Cadastral certificate](#)  
785-408-3-41\_KO\_1713443508085.pdf

## Price details

### Price of the object

The asking price is 70 000 €, you can offer more or less.

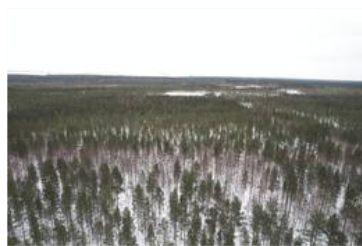
### Payments to the buyer

Varainsiirtovero 3 % kauppasummasta, kaupanvahvistuspalkkion osalta puolet 128 eur/2= 64 eur (myyjä vastaa toisesta puolesta), lainhuudatuskulut 161 eur sekä lisäksi lohkomiskulut maanmittauslaitoksen hinnaston mukaisesti.

## Map

## Images

**SALORANTA mala**



Dronekuva 3 kuvio 32



Dronekuva 2 kuvio 32



Dronekuva kuvio 30



Dronekuva kuvio 31



Dronekuva kuvio 32



Dronekuva kuvio 34



Dronekuva kuvio 35



Dronekuva kuvio 39



kuvio 29 kuva 2



kuvio 29



kuvio 30



kuvio 31



kuvio 32



kuvio 33



kuvio 34



kuvio 35



kuvio 36



kuvio 37



kuvio 38



kuvio 39



kuvio 40



kuvio 41



kuvio 42 soidensuojelualueen rajalta



kuvio 42