



Tätä kohdetta välittää

Leena Tetri

+358 40 771 9923

leena.tetri@metsatilat.fi

METSÄTILA (KIINTEISTÖ)

Karimäki 138-3

Orimattila

KOHDENUMERO: 240114795

Hintapyyntö

117 000,00 €

Pinta-ala

n. 18,7 ha

Ainespuun määrä

2 133 m³

Tarjota viimeistään

7.5.2024 23:59

Kahden palstan muodostama n. 18,7 ha kokonaisuus

Orimattilan Viljamaalla myydään tilasta Karimäki Rn:o 138:3 kaksi pohjoisinta metsäpalstaa, joiden pinta-ala on kartalta mitattuna noin 18,7 ha. Isompi palsta rajoittuu pohjoisessa Palojokeen ja tilan alueella on pieni lampi.

Metsäarvion mukaan ainespuuta on palstoilla yhteensä 2134 m³, josta tukkia on noin 559 m³ ja kuitupuuta 1551 m³. Puusto pääosin harvennettua varttunutta kasvatusmetsää, jota on noin 13,5 ha. Metsäarvio on laadittu helmikuussa 2024 /mhy Uusimaa, Seppo Nuopponen puh 0400 769 605.

Palstojen rajoja on nauhoitettu suuntaa antavasti oranssilla metsätilat-nauhalla. Nauhoituksen perusteella ei voida suorittaa metsätalouden tms. toimenpiteitä.

Karimäki tilan kaksi muuta eteläisempää metsäpalstaa, yht. noin 18,8 ha ovat erikseen määräalana myynnissä. Katso kohdenro 21011497. (Jos kauppa koko tilasta, yht. 37,53 ha, niin ei lohkomista.)

Kiinteistön tiedot

Karimäki

Kiinteistön nimi	Karimäki
Kiinteistötunnus	560-418-138-3
Osoite	Karimäentie , 16300, Orimattila
Kiinteistötyyppi	Metsätila
Kiinteistötyypin tarkennus	Kiinteistö

MAAPOHJA

Oma	Kyllä
Pinta-ala	n. 18,7 ha
Lisätiedot pinta-alasta	<p>Kartalta mitattuna kahden palstan pinta-ala on noin 18,7 ha. Tilan alueella on pieni lampi. Lopullinen pinta-ala määrittyy lohkomistoimituksessa.</p> <p>Koko tilan pinta-ala on kiinteistörekisterin tietojen mukaan 37,53 ha ja tilan kaksi eteläisempää palstaa, yhteensä noin 18,8 ha, ovat erikseen myynnissä. Katso kohde nr 240114797. Myyjä pidättää oikeuden myydä kohde määräalana, mikäli kiinteistön toisesta myynnissä olevasta osasta, määräalasta, ei synny kauppaa.</p>

KAAVOITUS JA MUUT TIEDOT

Kaava	Ei kaavaa
-------	-----------

LIITTYMÄT

Tie perille	Kyllä Karimäentie palstojen rajalle.
-------------	---

RASITUKSET, RASITTEET JA OIKEUDET

Kiinnitykset/rasitukset	Myydään kiinnityksistä ja rasituksista vapaana.
Rasitteet	Tieoikeuksia, talousveden ottaminen ja vesijohto kiinteistörekisterin tietojen mukaan.
Osuudet yhteisiin alueisiin ja erityisiin etuuksiin	Osuudet yhteisiin vesialueisiin ja maa-alueisiin kiinteistörekisteriotteen mukaan lopullisen pinta-alansa suhteessa.

LISÄTIEDOT

Muut kaupan kannalta merkittävät tiedot	Metsikkökuvio 17.1 rajoittuu Palojokeen ja kuviolla on myyjän mukaan lähddepohjainen lampi, joka on aiempaa joen uomaa. Nämä voivat rajoittaa käyttö- ja hoitotoimenpiteitä kohteella ja
---	--

sen välittömässä läheisyydessä.

Isommalla palstalla on pienet kaitaleet korvauskelpoista peltoa (kartalta mitattuna noin 900 m²), jotka ovat naapurilla viljelyksessä. Vuokrasopimusta ei ole eikä vuokraa ole maksettu.

Kuviolla 19 oli lumen aikaan nähtävillä muutama vanha kaivonrenkas sekä sortuneen ladon rojut Karimäentien päässä.

Mikäli tämä kohde myydään määräälanana ovat lohkomiskustannukset 1990 € (alle 20 ha).

AJO-OHJEET

Ajo-ohjeet

Orimattilasta Artjärventietä noin 5 km ja käännyttään Koskustentielle. Ajetaan vajaa kilometri ja vasemmalle kääntyy Karimäentie. Suoraan tien päässä on lato. Ladon edustalle voi pysäköidä. Paikka merkitty sinisellä nauhalla. Palstat ovat tien päässä molemmin puolin tietä.

YMPÄRISTÖ JA MAAPERÄ

Metsästysvuokrasopimus

Kyllä

Myyjällä on metsästysvuokrasopimus Kaitalan metsästysseuran kanssa.

Rakennukset

Karimäki

MUUT RAKENNUKSET

Talousrakennus

Vanha lautarakenteinen peltikatteinen lato. Myyjä vie haluamansa tavaran pois ja mahdollisesti ladossa oleva arvoton irtaimisto ja roju jää ostajalle.

Metsävaratiedot: Karimäki

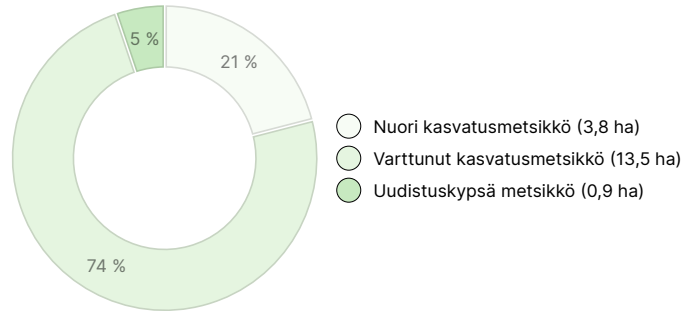
AINESPUUN MÄÄRÄ

Pääpuulaji	määrä
Mänty (kuitupuu)	353 m ³
Mänty (tukkipuu)	96 m ³
Kuusi (kuitupuu)	562 m ³
Kuusi (tukkipuu)	462 m ³
Rauduskoivu (kuitupuu)	450 m ³
Rauduskoivu (tukkipuu)	25 m ³
Hieskoivu (kuitupuu)	130 m ³
Haapa (kuitupuu)	55 m ³
Yhteensä	2 133 m³

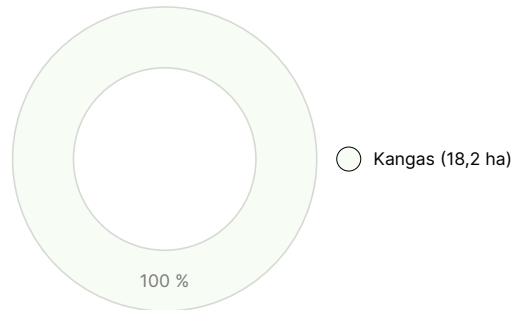
MAAPOHJAN MÄÄRÄ

Maapohja	määrä
Metsämaa	18,2 ha
Yhteensä	18,2 ha

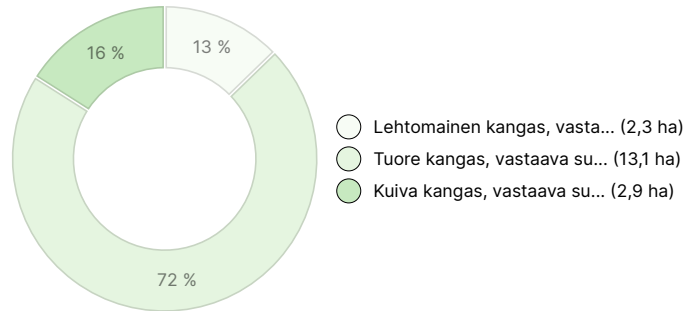
KEHITYSLUOKKAJAKAUMA



KASVUPAIKKAJAKAUMA




KASVUPAIKAN RAVINTEISUUSJAKAUMA



Ladattavat aineistot

Ladattavat aineistot löytyvät osoitteesta <https://www.metsatilat.fi/osta/240114795>

Karimäki

 [Kuviokartta](#)
kuviokartta.pdf

 [Muu kartta](#)
myytavat palstat.pdf

 [Kiinteistön kartta](#)
karttaote.pdf

 [Metsäarvio](#)
metsaarvio.pdf

 [Kiinteistörekisteriote](#)
kiinteistorekisteriote.pdf

Hintatiedot

Kohteen hinta

Kohteen hintapyyntö on 117 000 €, voit tarjota enemmän tai vähemmän.

Ostajalle tulevat maksut

Ostaja maksaa kauppahinnan lisäksi kaupanvahvistajan palkkion 128 euroa, varainsiirtoveron 3% kauppahinnasta, lainhuudon haun 161 euroa ja mahdolliset lohkomiskulut Maanmittauslaitoksen taksojen mukaan, mikäli myydään määrälana.

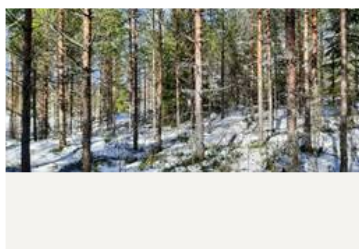
Kartta

Kuvat

Karimäki



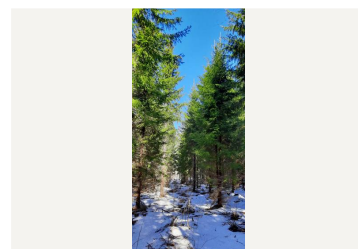
Kuviolta 21



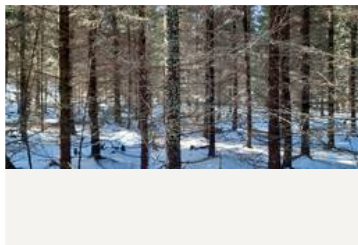
Kuvion 13 puustoa



Kuvion 14 koivikkoa



Kuviolta 15 varttunutta kasvatusmetsää



Kuviolta 15



Kuvio 17



Kuvio 18



Kuviolta 19



Kuvion 19 männikköä



Kuvion 20 koivikkoa



Kuvion 21 varttunutta metsää



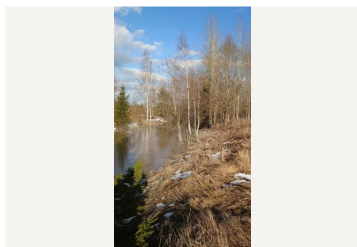
Vanha lato Karimäentien päässä



Kaivo/lähde kuviolla 17



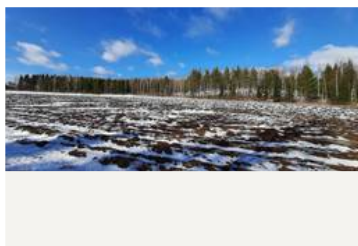
Kuviolta 19



Palojoen kevät pohjoisrajalla



Lampi pohjoisrajalla kuvio 17.1



Näkymä Karimäentieltä, pellon takana
kuviot 20, 21 ja 22