



Tätä kohdetta välittää

**Leena Tetri**

+358 40 771 9923

leena.tetri@metsatilat.fi

METSÄTILA (MÄÄRÄALA)

## Toukola 5:89 määräala

Tuusula

KOHDENUMERO: 240114858

Hintapyyntö

**12 000,00 €**

Pinta-ala

**n. 2,5 ha**

Ainespuun määrä

**389 m<sup>3</sup>**

Tarjoa viimeistään

**7.5.2024 23:59**

## Pikkupalsta Tuusulan Vanhakylässä!

Myydään Jäniksenlinnantien välittömässä läheisyydessä omarajainen noin 2,5 ha metsäpalsta tilasta Toukola Rn:o 5:89 (kiinteistötunnus 858-416-5-89). Tästä omaksi polttopuumetsää ja virkistymetsää!

Kuvio 1, noin 1,4 ha, on nuorta pitkäksi kasvanutta koivikkoa, joka kaipaa välitöntä harvennusta. Seassa vähän haapaa ja kuusta. Kuviolta saa hyvin polttopuuta! Kuvio 2 on karumpaa kalliomännikköä. Länsiosastaaan rehevämpää ja maastoltaan jyrkempää. Kuviolla on ylispuita ja sekalaista nuorempaa puustoa. Metsäarvio on laadittu marraskuussa 2023, mhy Uusimaa/Janne Myyrä 0400 467 597.

Palstan rajoja on nauhoitettu suuntaa antavasti oranssilla metsätilat nauhalla. Nauhoituksen perusteella ei voida suorittaa metsätalouden toimenpiteitä. Uuden omistajan tulee aina tarkastaa viralliset rajat rajamerkeistä.

## Kiinteistön tiedot

## Toukola

Kiinteistön nimi	Toukola
Kiinteistötunnus	858-416-5-89
Osoite	Tuusula
Kiinteistötyyppi	Metsätila
Kiinteistötyypin tarkennus	Määräala

## MAAPOHJA

Oma	Kyllä
Pinta-ala	n. 2,5 ha
Lisätiedot pinta-alasta	Pinta-ala metsäarvion mukaan.

## KAAVOITUS JA MUUT TIEDOT

Yleiskaava	Kyllä
Kaavan kuvaus	Ruskela-Vanhakylä-Ritasjärvi osayleiskaava. Kaavamerkintä MT-3 (Maa- ja metsätalous alue).
Web-osoite kaavaan	<a href="https://www.tuusula.fi/sivu.tmpl?sivu_id=5468">https://www.tuusula.fi/sivu.tmpl?sivu_id=5468</a>

## RASITUKSET, RASITTEET JA OIKEUDET

Kiinnitykset/rasitukset	Ei ole.
Rasitteet	Ei ole.
Osuudet yhteisiin alueisiin ja erityisiin etuuksiin	Määräala ei saa osuuksia yhteisiin alueisiin ja erityisiin etuuksiin

## LISÄTIEDOT

Muut kaupan kannalta merkittävät tiedot	<p>Toimituskartan mukainen 3 m leveä kulkuoikeus on palstan kaakkoiskulmaan Jäniksenlinnantieltä oheisen toimituskartan mukaisesti. Naapuritilalla olevaan Ahokalliontiehen ei ole käyttöoikeutta.</p> <p>Metsästysvuokrasopimus Nukarin metsästysseura ry:n kanssa on päättynyt vuoden 2023 lopussa. Seura on ilmoittanut olevansa halukas jatkamaan vuokrasopimusta.</p> <p>Kauppa vaatii DVV luvan. Käsittelyaika on yleensä joitakin viikkoja (1,5 - 3 kk DVV tiedotteen mukaan).</p>
---	---

## AJO-OHJEET

**Ajo-ohjeet**

Jäniksenlinnantie 276 kohdalta kääntyy Ahokalliontie. Palstan itänurkkaan on noin 100 m. Ahokalliontiellä on puomi.

---

## Metsävaratiedot: Toukola

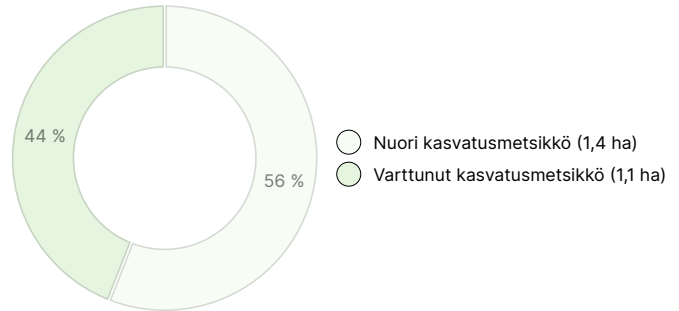
### AINESPUUN MÄÄRÄ

Pääpuulaji	määrä
Mänty (kuitupuu)	52 m <sup>3</sup>
Mänty (tukkipuu)	48 m <sup>3</sup>
Kuusi (kuitupuu)	20 m <sup>3</sup>
Rauduskoivu (kuitupuu)	247 m <sup>3</sup>
Haapa (kuitupuu)	22 m <sup>3</sup>
<b>Yhteensä</b>	<b>389 m<sup>3</sup></b>

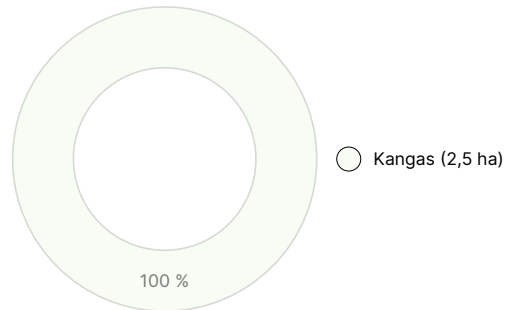
### MAAPOHJAN MÄÄRÄ

Maapohja	määrä
Metsämaa	2,5 ha
<b>Yhteensä</b>	<b>2,5 ha</b>

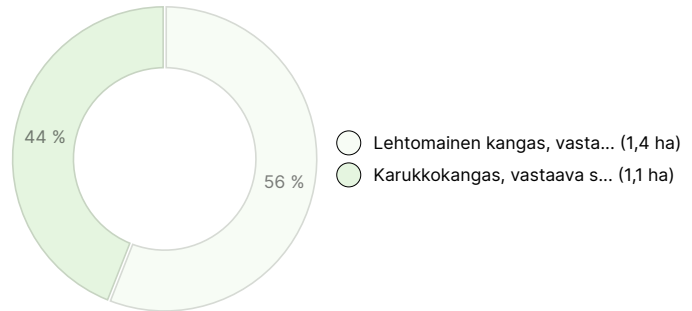
### KEHITYSLUOKKAJAKAUMA



### KASVUPAIKKAJAKAUMA



### KASVUPAIKAN RAVINTEISUUSJAKAUMA



## Ladattavat aineistot

Ladattavat aineistot löytyvät osoitteesta <https://www.metsatilat.fi/osta/240114858>

### Toukola

[Kuviokartta](#)  
kuviokartta.pdf

[Kiinteistön kartta](#)  
karttaote.pdf

[Määräalan kartta](#)  
määräalan kartta.pdf

[Kaavakartta](#)  
kaavakartta.pdf

[Metsäarvio](#)  
metsaarvio.pdf

[Kiinteistörekisteriote](#)  
kiinteistorekisteriote.pdf

[Tieoikeuskartta](#)  
Toimituskartta kulkuoik..pdf

## Hintatiedot

### Kohteen hinta

Kohteen hintapyyntö on 12 000 €, voit tarjota enemmän tai vähemmän.

### Ostajalle tulevat maksut

Ostaja maksaa kauppahinnan lisäksi kaupanvahvistajan palkkion 128 euroa, varainsiirtoveron 3% kauppahinnasta, lainhuudon haun 161 euroa ja lohkomiskulut Maanmittauslaitoksen taksojen mukaan.

## Kartta

## Kuvat

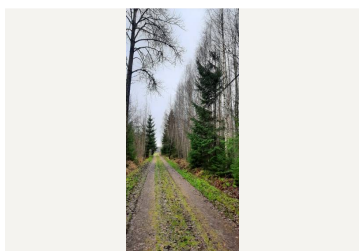
**Toukola**



Koivikkoa kuviolla 2



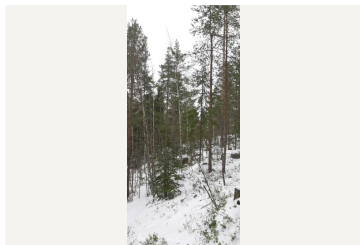
Koivikkoa



Ahokalliontie, kuvio 2 oikealla



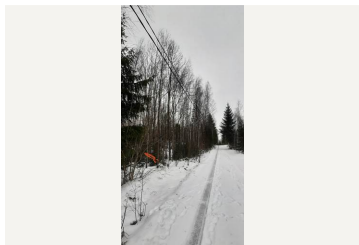
Kuvion 1 kalliomännikköä



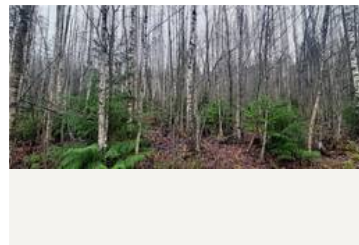
Kuviolta 1



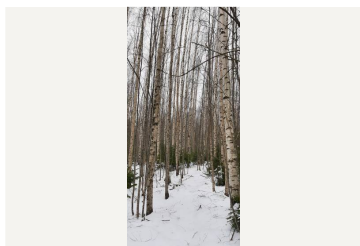
Kuviolla männikköä



Vasemmalla kuvio 2 koilliskulmasta



Kuviolta 2



Kuviota 2