



METSÄTILA (MÄÄRÄALA)

## Palomäki 3:45

Lohja

KOHDENUMERO: 240115084

Hintapyyntö

**100 000,00 €**

Pinta-ala

**n. 15,45 ha**

Ainespuun määrä

**1 982 m<sup>3</sup>**

Tarjoa viimeistään

**15.5.2024 15:00**



Tätä kohdetta välittää

**Esa Holappa**

0440464480

esa.holappa@metsatilat.fi

## Määräala metsätilasta Lohjan Pusulassa

Omarajainen määräala, jolle tieoikeus Kirkkopolun yksityistietä pitkin ja lisäksi metsätieura määräalan pohjoisreunaan.

Määräalalla hakkuumahdollisuuksia tulevilla vuosilla useammalla kuviolla. Hoitotarve kuviolla 4 ja 9.

Maapohja on pääosin kivennäismaata, Muslamminojan varrella suota, toinen suokuvio metsälain 10§ mukainen kohde.

## Kiinteistön tiedot

## Palomäki

Kiinteistön nimi	Palomäki
Kiinteistötunnus	444-524-3-45
Osoite	Lohja
Kiinteistötyyppi	Metsätila
Kiinteistötyypin tarkennus	Määräala

## MAAPOHJA

Oma	Kyllä
Pinta-ala	n. 15,45 ha
Lisätiedot pinta-alasta	Metsäarvion pinta-ala, tarkentuu lohkomisen yhteydessä.

## KAAVOITUS JA MUUT TIEDOT

Kaava	Ei kaavaa
-------	-----------

## LIITTYMÄT

Tie perille	Kyllä Tieoikeus Kirkkopolun yksityistiehen ja myytävän määräalan pohjoisreunalle toinen tieoikeus.
-------------	---

## KUSTANNUKSET

Lisätiedot tiehoidosta	Tiemaksua kerätty tarpeen mukaan. Ei vuosittaista tiemaksua.
------------------------	--

## RASITUKSET, RASITTEET JA OIKEUDET

Kiinnitykset/rasitukset	Myydään kiinnityksistä ja rasituksista vapaana.
Rasitteet	Tierasitteet Kirkkopolun yksityistie ja metsätie.
Osuudet yhteisiin alueisiin ja erityisiin etuuksiin	Määräala ei saa osuuksia yhteisiin alueisiin ja erityisiin etuuksiin

## AJO-OHJEET

Ajo-ohjeet	Kirkkopolun yksityistien päähän, käännympyrässä paikoitustilaa.
------------	---

## YMPÄRISTÖ JA MAAPERÄ

Metsälain 10 §:n kohteita tiedossa	Kyllä Kiinteistön metsikkökuviolla 1 sijaitsee metsälain (1093/1996) 3 luvun 10 §:n mukaisesti erityisen tärkeänä elinympäristönä
------------------------------------	--

tarkoitettu vähäpuustoinen suo, joka rajoittaa käyttö- ja hoitotoimenpiteitä kohteella ja sen välittömässä läheisyydessä.

---

**Metsästysvuokrasopimus**

Kyllä

Pusulan hirvimiehet metsästysyhdistys ry.

---

**METSÄTUHOT****Myrsky- tai hyönteistuhot**

Ei

## Metsävaratiedot: Palomäki

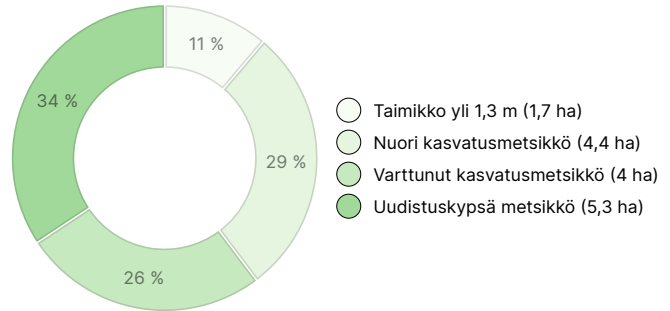
### AINESPUUN MÄÄRÄ

Pääpuulaji	määrä
Mänty (kuitupuu)	688 m <sup>3</sup>
Mänty (tukkipuu)	504 m <sup>3</sup>
Kuusi (kuitupuu)	334 m <sup>3</sup>
Kuusi (tukkipuu)	249 m <sup>3</sup>
Rauduskoivu (kuitupuu)	169 m <sup>3</sup>
Rauduskoivu (tukkipuu)	28 m <sup>3</sup>
Hieskoivu (kuitupuu)	9 m <sup>3</sup>
Hieskoivu (tukkipuu)	1 m <sup>3</sup>
<b>Yhteensä</b>	<b>1982 m<sup>3</sup></b>

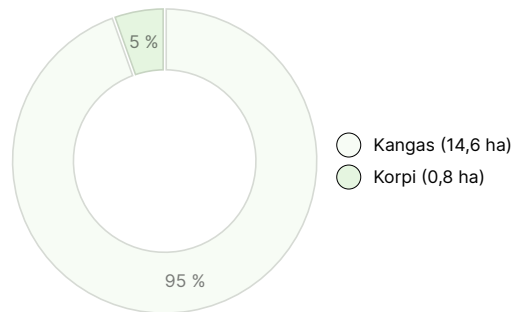
### MAAPOHJAN MÄÄRÄ

Maapohja	määrä
Metsämaa	15,4 ha
<b>Yhteensä</b>	<b>15,4 ha</b>

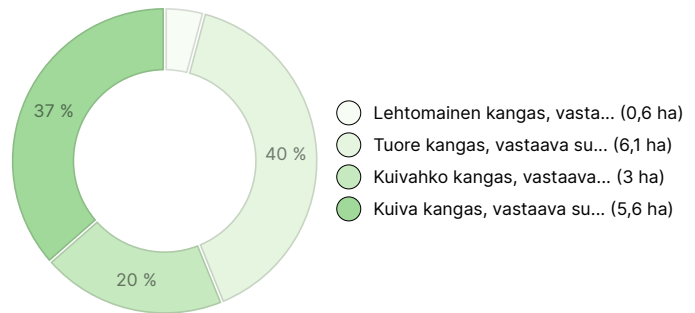
### KEHITYSLUOKKAJAKAUMA



### KASVUPAIKKAJAKAUMA



### KASVUPAIKAN RAVINTEISUUSJAKAUMA



## Ladattavat aineistot

Ladattavat aineistot löytyvät osoitteesta <https://www.metsatilat.fi/osta/240115084>

### Palomäki

- [Kuviokartta](#)  
Kuviokartta 444-524-3-45.pdf
- [Metsäarvio](#)  
Metsäarvio 444-524-3-45.pdf
- [Määräalan kartta](#)  
Määräalakartta 444-524-3-45.pdf

- [Kuviotiedot](#)  
Kuviotiedot 444-524-3-45.pdf
- [Kiinteistön tiedot](#)  
Kiinteistörekisteriote 444-524-3-45.pdf

## Hintatiedot

### Kohteen hinta

Kohteen hintapyyntö on 100 000 €, voit tarjota enemmän tai vähemmän.

### Ostajalle tulevat maksut

Ostaja maksaa kauppahinnan lisäksi kaupanvahvistajan palkkion 128 euroa, varainsiirtoveron 3% kauppahinnasta, lainhuudon haun 161 euroa ja mahdolliset lohkomiskulut Maanmittauslaitoksen taksojen mukaan. Mahdollisessa sähköisessä kiinteistökaupassa ostaja maksaa Maanmittauslaitoksen sähköisen kiinteistövaihdannan palvelumaksun 221 euroa.

## Kartta

## Kuvat

**Palomäki**



Kuviolta 8, mäen korkeimmalta kohdalta



Kuviolta 9, metsätien reunalta



Kuviolta 9



Kuvion 4 itäreunalta



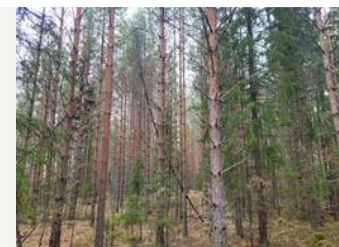
Kuvion 4 pohjoisreunalta



Kuvion 5 eteläreunalta



Kuvion 5 pohjoisreunalta



Kuvion 6 eteläreunalta



Kuvion 6 pohjoisreunalta



Kuvion 8 eteläreunalta



Kuvion 8 itäreunalta



Kuvion 8 pohjoisreunalta



Kuvion 9 eteläreunalta



Kuvion 9 lounaiskulmasta



Metsätie, oikealla kuvio 2, vasemmalla kuvio 3



Muslamminoja



Kirkkopulun yksityistie, oikealla kuvio 7



Kuvio 1



Kuviolta 2



Kuviolta 3



Kuviolta 5, kääntöympyrän viereltä



Kuviolta 7



Kuviolta 8



Kuviolta 9, kiinteistön lounaiskulmasta