



FOREST PROPERTY (PROPERTY)

Ollinkorpi, 213-410-28-21

Kangasniemi

OBJECT NUMBER: 240215158

Price request

80 000,00 €

Surface area

11,287 ha

Timber volume

1 458 m³



This object is brokered by

Aura Heikura

0500 261790

aura.heikura@metsatilat.fi

Metsätila ja kesäasunto Ruokomäentien varrella

Kasvatusmetsävaltainen hoidettu metsätila ja erämaja Takkajoen ja Ruokomäentie välillä. Mäntyvaltaista puustoa noin 1450 m³. Nykypuuston kasvu 8,2 m²/ha/v.

Sähköistetty hirsimökki on rakennettu vuonna 1989 metsän keskelle. Mökissä on tupakeittiö, makuuhuone, parvi ja sauna. Mökin pihapiiristä löytyy aitta/varastotilaa, liiteri puille ja muille tarvikkeille, kesäkeittiö ja puucee. Lisäksi on purkukuntoinen savusauna ja "leikkimökki". Vesi tulee läheisestä lähteestä käsipumpulla. Juomavesi tuodaan kaupasta. Saunan vedet menevät rengaskaivoon.

Sovi mökin esittelystä välittäjän kanssa, puh. 0500 261790.

Tarjoukset tämän sivun tarjouslinkin kautta.

Details of the property

Ollinkorpi

Kiinteistön nimi	Ollinkorpi
Kiinteistötunnus	213-410-28-21
Osoite	Ruokomäentie 132a, 51200, Kangasniemi
Kiinteistötyyppi	Metsätila
Kiinteistötyypin tarkennus	Kiinteistö
Sisältää rakennuksia	Kyllä

MAAPOHJA

Oma	Kyllä
Pinta-ala	11,287 ha

KAAVOITUS JA MUUT TIEDOT

Maakuntakaava	Kyllä
Kaavan kuvaus	Etelä-Savon maakuntakaavassa ei merkintöjä kiinteistölle
Rakennuslupa	Kyllä

VESIJOHTO

Veden laatu ja riittävyys	lähde, ei varsinaista vesijohtoa, vesi tulee lähteestä johtoa pitkin talon viereen
---------------------------	--

VIEMÄRI

Oma	Kyllä
Kuvaus	Saunan vedet menevät saostuskaivoon. Kiinteistölle ei ole tehty jätevesiasetuksen (157/2017) mukaista selvitystä, suunnitelmaa eikä käyttö- ja huolto-ohjetta.

LIITTYMÄT

Tie perille	Kyllä metsätie
Sähköliittymä siirtyy	Kyllä

KUSTANNUKSET

Lisätiedot tiehoidosta	Ruokomäentie on yleinen tie, naapurikiinteistön kanssa yhteinen metsätien hoito, maksut puoliksi
Kiinteistövero	128,78 €

RASITUKSET, RASITTEET JA OIKEUDET

Kiinnitykset/rasitukset

ei ole

Rasitteet

maantien suoja-alue (000-2009-K11639)
sovittu tieoikeus kiinteistölle 213-410-28-37 Takkalammen rantaan, tulossa tietoimitus eli virallinen tierasite

Osuudet yhteisiin alueisiin ja erityisiin etuuksiin

yhteinen vesialue 213-410-876-1 Kutemajärvi 4, 27, 28 ja yhteinen maa-alue 213-410-878-6 Myllytontti

Osuudet yhteisiin alueisiin ja erityisiin etuuksiin ovat osa kiinteistöä ja kuuluvat kauppaan

AJO-OHJEET

Ajo-ohjeet

Ruokomäentie 132a, 41580 Sauvamäki

YMPÄRISTÖ JA MAAPERÄ

Metsälain 10 §:n kohteita tiedossa

Kyllä

Kiinteistön länsirajalla kulkee Takkajoki, joka rajoittaa käyttö- ja hoitotoimenpiteitä joen varren metsäkuvioilla.

Metsästyvuokrasopimus

Kyllä

Haukiselän Erämiehet ry

Buildings

Ollinkorpi

Tietoa vapautumisesta	sopimuksen mukaan
Rakennusvuosi	1989
Käyttöönottovuosi	1989
Käyttöönottotarkastus	Kyllä
Lopputarkastus	Kyllä 1.6.2023
Rakennusmateriaali	hirsi, puu
Asuinpinta-ala	28 m ²
Yhteensä	28 m ²
Huonejako	tupakeittiö, makuuhuone, parvi ja sauna
Pinta-alojen lisätiedot	Asuinrakennuksen asuinpinta-ala on myyjän ilmoituksen mukaan 28 m ² . Edellä mainittu pinta-ala saattaa tämän ikäisessä kohteessa poiketa olennaisestikin asuinrakennusten nykyisten mittaustapojen ja standardien mukaan laskettavasta asuintilojen pinta-alasta. Asuinrakennuksen todellinen asuinpinta-ala voi siis olla esitteessä mainittua pienempi tai suurempi.
Ilmanvaihtojärjestelmä	painovoimainen
Lämmitysjärjestelmä	takka, puuhella ja sähköpatterit
Kattotyyppi, kate ja sen kunto	harjakatto, huopa, tyydyttävä

KEITTIÖ

Jääkaappi	Kyllä
Kaapistot	Kyllä
Liesikupu/tuuletin	Kyllä
Mikroaaltouuni	Kyllä
Muuta	mökki-irtaimisto

PESUTILAT

Sauna	Kyllä puukiuas ja vesisäiliö
--------------	---------------------------------

PINNAT JA MATERIAALIT

Keittiö	Seinämateriaalit: hirsi Lattiamateriaalit: mäntylauta
----------------	--

Olohuone	Seinämateriaalit: hirsi Lattiamateriaalit: mäntylauta
Makuuhuone 1	Seinämateriaalit: hirsi Lattiamateriaalit: mäntylauta
MUUTA KAUPPAAN KUULUVAA	
Siirr. vaatekaapit	Kyllä hyllykkö
Valaisimet	Kyllä
MUU VARUSTUS	
Varaava takka	Kyllä
Istutukset	Kyllä
VIAT, VAHINGOT JA KORJAUKSET	
Asbestikartoitus tehty	Ei
SÄHKÖ-, VESI- YMS. LIITTYMÄT	
Sähköliittymä	Kyllä Järvi-Suomen Energia Oy
Energiatodistus	Ei ei lain edellyttämää energiatodistusta
MUUT KUSTANNUKSET	
Puhtaanapito	89,01 €
Kustannusten lisätiedot	puhtaanapito = jätemaksu
OTHER BUILDINGS	
Woodshed	53 m2 kevytrakenteinen
Other building	puucee
Playhouse	lautarakenteinen
Sauna	purkukuntoinen savusauna
Granary	aitta ja varastorakennus, 27 m2

Forest resource data: Ollinkorpi

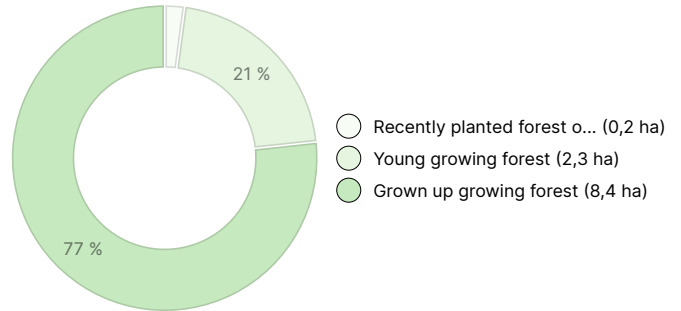
TIMBER VOLUME

Main tree species	number
Pine (pulpwood)	718 m ³
Pine (log)	550 m ³
Spruce (pulpwood)	25 m ³
Spruce (log)	2 m ³
Silver birch (pulpwood)	18 m ³
Birch (pulpwood)	140 m ³
Birch (log)	5 m ³
Total	1 458 m³

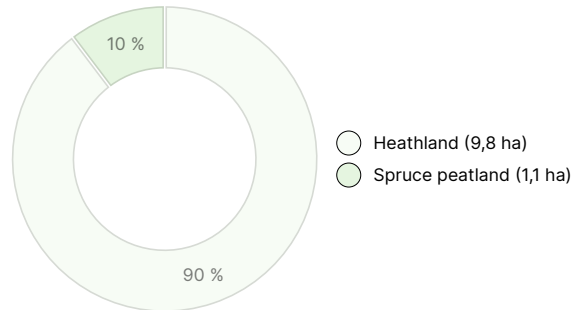
AMOUNT OF SOIL

Soil	number
Forest land	10,9 ha
Total	10,9 ha

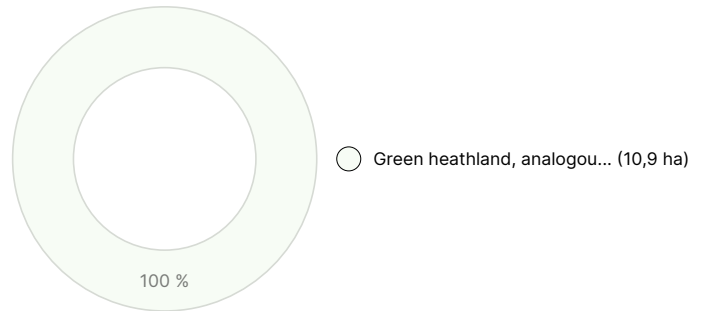
DEVELOPMENT CLASS DISTRIBUTION



HABITAT BREAKDOWN



HABITAT NUTRIENT BREAKDOWN



Downloadable materials

The downloadable materials are available at the address <https://www.metsatilat.fi/osta/240215158>

Ollinkorpi

[Forest estimate](#)
Metsäarvio_Ollinkorpi_2024.pdf

[Aerial photo](#)
Ilmakuva_Ollinkorpi.pdf

[Approach chart](#)
Lähestymiskartta.pdf

[Cadastral certificate](#)
213-410-28-21_KO_1713418442859.pdf

[Stand map](#)
Kuviokartta 2024.pdf

[Stand information](#)
Kuviotiedot.pdf

[Map of the property](#)
213-410-28-21_ATKT_1713418445947.pdf

Price details

Price of the object

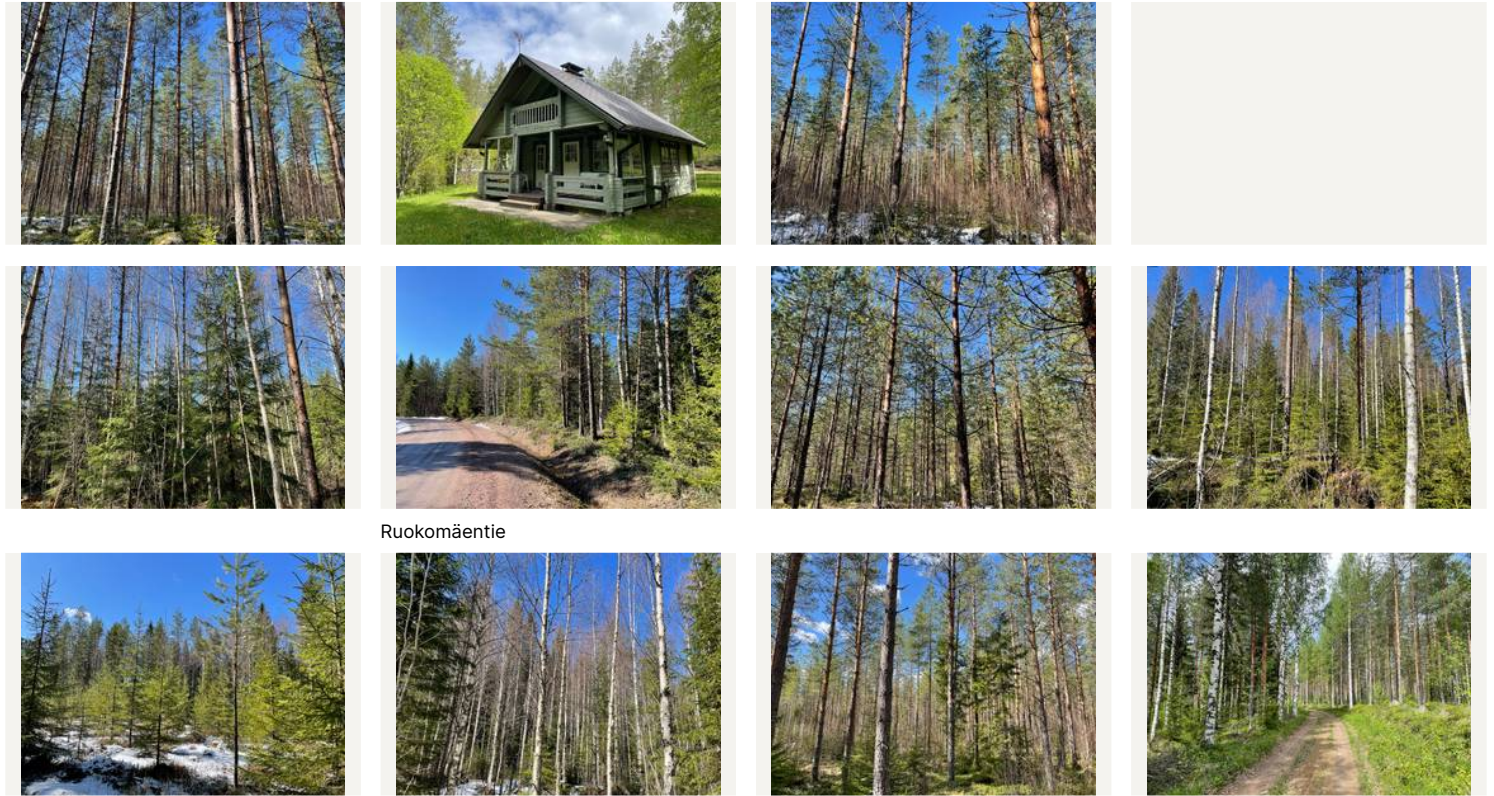
The asking price is 80 000 €, you can offer more or less.

Payments to the buyer

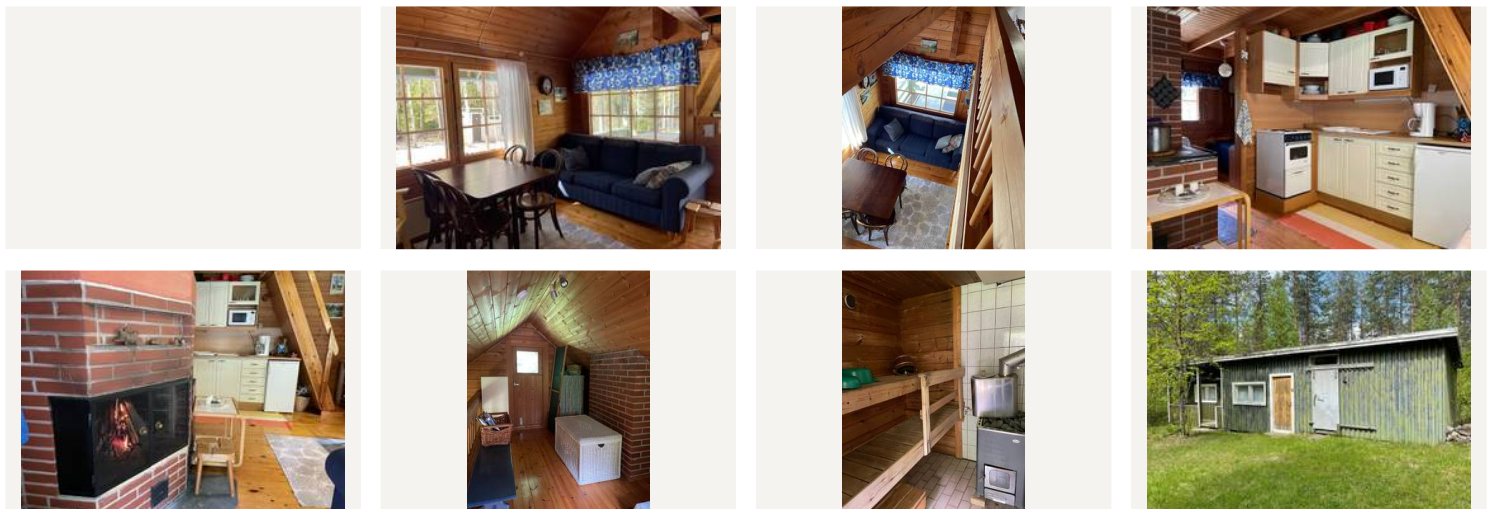
Ostaja maksaa kauppahinnan lisäksi kaupanvahvistajan palkkion 128 euroa, varainsiirtoveron 3% kauppahinnasta ja lainhuudon haun 161 euroa. Mahdollisessa sähköisessä kiinteistökaupassa ostaja maksaa Maanmittauslaitoksen sähköisen kiinteistövaihdannan palvelumaksun 221 euroa.

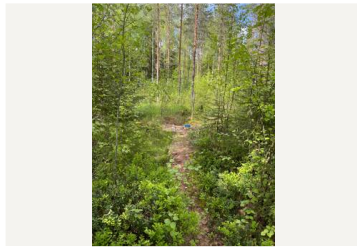
Images

Ollinkorpi



Metsätie





Lähde