



## METSÄTILA (KIINTEISTÖ)

## Ollinkorpi, 213-410-28-21

Kangasniemi

KOHDENUMERO: 240215158

Hintapyyntö

**80 000,00 €**

Pinta-ala

**11,287 ha**

Ainespuun määrä

**1 458 m<sup>3</sup>**

Tätä kohdetta välittää

**Aura Heikura**

0500 261790

aura.heikura@metsatilat.fi

## Metsätila ja kesäasunto Ruokomäentien varrella

Kasvatusmetsävaltainen hoidettu metsätila ja erämaja Takkajoen ja Ruokomäentie välillä. Mäntyvaltaista puustoa noin 1450 m<sup>3</sup>. Nykypuuston kasvu 8,2 m<sup>2</sup>/ha/v.

Sähköistetty hirsimökki on rakennettu vuonna 1989 metsän keskelle. Mökissä on tupakeittiö, makuuhuone, parvi ja sauna. Mökin pihapiiristä löytyy aitta/varastotilaa, liiteri puille ja muille tarvikkeille, kesäkeittiö ja puucee. Lisäksi on purkukuntoinen savusauna ja "leikkimökki". Vesi tulee läheisestä lähteestä käsipumpulla. Juomavesi tuodaan kaupasta. Saunan vedet menevät rengaskaivoon.

Sovi mökin esittelystä välittäjän kanssa, puh. 0500 261790.

Tarjoukset tämän sivun tarjouslinkin kautta.

## Kiinteistön tiedot

## Ollinkorpi

Kiinteistön nimi	Ollinkorpi
Kiinteistötunnus	213-410-28-21
Osoite	Ruokomäentie 132a, 51200, Kangasniemi
Kiinteistötyyppi	Metsätila
Kiinteistötyypin tarkennus	Kiinteistö
Sisältää rakennuksia	Kyllä

## MAAPOHJA

Oma	Kyllä
Pinta-ala	11,287 ha

## KAAVOITUS JA MUUT TIEDOT

Maakuntakaava	Kyllä
Kaavan kuvaus	Etelä-Savon maakuntakaavassa ei merkintöjä kiinteistölle
Rakennuslupa	Kyllä

## VESIJOHTO

Veden laatu ja riittävyys	lähde, ei varsinaista vesijohtoa, vesi tulee lähteestä johtoa pitkin talon viereen
---------------------------	--

## VIEMÄRI

Oma	Kyllä
Kuvaus	Saunan vedet menevät saostuskaivoon. Kiinteistölle ei ole tehty jätevesiasetuksen (157/2017) mukaista selvitystä, suunnitelmaa eikä käyttö- ja huolto-ohjetta.

## LIITTYMÄT

Tie perille	Kyllä metsätie
Sähköliittymä siirtyy	Kyllä

## KUSTANNUKSET

Lisätiedot tiehoidosta	Ruokomäentie on yleinen tie, naapurikiinteistön kanssa yhteinen metsätien hoito, maksut puoliksi
Kiinteistövero	128,78 €

## RASITUKSET, RASITTEET JA OIKEUDET

**Kiinnitykset/rasitukset**

ei ole

**Rasitteet**

maantien suoja-alue (000-2009-K11639)  
sovittu tieoikeus kiinteistölle 213-410-28-37 Takkalammen rantaan, tulossa tietoimitus eli virallinen tierasite

**Osuudet yhteisiin alueisiin ja erityisiin etuuksiin**

yhteinen vesialue 213-410-876-1 Kutemajärvi 4, 27, 28 ja yhteinen maa-alue 213-410-878-6 Myllytonkki

Osuudet yhteisiin alueisiin ja erityisiin etuuksiin ovat osa kiinteistöä ja kuuluvat kauppaan

## AJO-OHJEET

**Ajo-ohjeet**

Ruokomäentie 132a, 41580 Sauvamäki

## YMPÄRISTÖ JA MAAPERÄ

**Metsälain 10 §:n kohteita tiedossa**

Kyllä  
Kiinteistön länsirajalla kulkee Takkajoki, joka rajoittaa käyttö- ja hoitotoimenpiteitä joen varren metsäkuviolla.

**Metsästyvuokrasopimus**

Kyllä  
Haukiselän Erämiehet ry

## Rakennukset

## Ollinkorpi

<b>Tietoa vapautumisesta</b>	sopimuksen mukaan
<b>Rakennusvuosi</b>	1989
<b>Käyttöönottovuosi</b>	1989
<b>Käyttöönottotarkastus</b>	Kyllä
<b>Lopputarkastus</b>	Kyllä 1.6.2023
<b>Rakennusmateriaali</b>	hirsi, puu
<b>Asuinpinta-ala</b>	28 m <sup>2</sup>
<b>Yhteensä</b>	28 m <sup>2</sup>
<b>Huonejako</b>	tupakeittiö, makuuhuone, parvi ja sauna
<b>Pinta-alojen lisätiedot</b>	Asuinrakennuksen asuinpinta-ala on myyjän ilmoituksen mukaan 28 m <sup>2</sup> . Edellä mainittu pinta-ala saattaa tämän ikäisessä kohteessa poiketa olennaisestikin asuinrakennusten nykyisten mittaustapojen ja standardien mukaan laskettavasta asuintilojen pinta-alasta. Asuinrakennuksen todellinen asuinpinta-ala voi siis olla esitteessä mainittua pienempi tai suurempi.
<b>Ilmanvaihtojärjestelmä</b>	painovoimainen
<b>Lämmitysjärjestelmä</b>	takka, puuhella ja sähköpatterit
<b>Kattotyyppi, kate ja sen kunto</b>	harjakatto, huopa, tyydyttävä

## KEITTIÖ

<b>Jääkaappi</b>	Kyllä
<b>Kaapistot</b>	Kyllä
<b>Liesikupu/tuuletin</b>	Kyllä
<b>Mikroaaltouuni</b>	Kyllä
<b>Muuta</b>	mökki-irtaimisto

## PESUTILAT

<b>Sauna</b>	Kyllä puukiuas ja vesisäiliö
--------------	---------------------------------

## PINNAT JA MATERIAALIT

<b>Keittiö</b>	Seinämateriaalit: hirsi Lattiamateriaalit: mäntylauta
----------------	--

<b>Olohuone</b>	Seinämateriaalit: hirsi Lattiamateriaalit: mäntylauta
<b>Makuuhuone 1</b>	Seinämateriaalit: hirsi Lattiamateriaalit: mäntylauta
MUUTA KAUPPAAN KUULUVAA	
<b>Siirr. vaatekaapit</b>	Kyllä hyllykkö
<b>Valaisimet</b>	Kyllä
MUU VARUSTUS	
<b>Varaava takka</b>	Kyllä
<b>Istutukset</b>	Kyllä
VIAT, VAHINGOT JA KORJAUKSET	
<b>Asbestikartoitus tehty</b>	Ei
SÄHKÖ-, VESI- YMS. LIITTYMÄT	
<b>Sähköliittymä</b>	Kyllä Järvi-Suomen Energia Oy
<b>Energiatodistus</b>	Ei ei lain edellyttämää energiatodistusta
MUUT KUSTANNUKSET	
<b>Puhtaanapito</b>	89,01 €
<b>Kustannusten lisätiedot</b>	puhtaanapito = jätemaksu
MUUT RAKENNUKSET	
<b>Puuliiteri</b>	53 m2 kevytrakenteinen
<b>Muu rakennus</b>	puucee
<b>Leikkimökki</b>	lautarakenteinen
<b>Sauna</b>	purkukuntoinen savusauna
<b>Aitta</b>	aitta ja varastorakennus, 27 m2

## Metsävaratiedot: Ollinkorpi

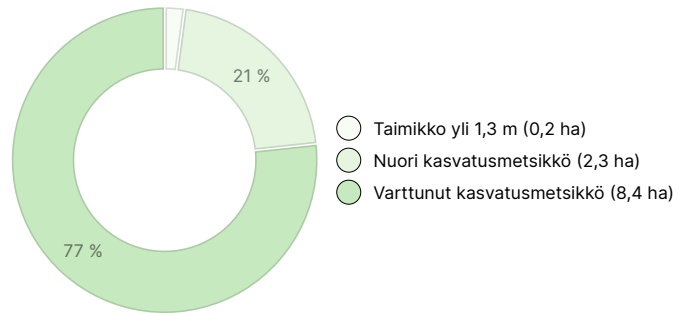
### AINESPUUN MÄÄRÄ

Pääpuulaji	määrä
Mänty (kuitupuu)	718 m <sup>3</sup>
Mänty (tukkipuu)	550 m <sup>3</sup>
Kuusi (kuitupuu)	25 m <sup>3</sup>
Kuusi (tukkipuu)	2 m <sup>3</sup>
Rauduskoivu (kuitupuu)	18 m <sup>3</sup>
Hieskoivu (kuitupuu)	140 m <sup>3</sup>
Hieskoivu (tukkipuu)	5 m <sup>3</sup>
<b>Yhteensä</b>	<b>1 458 m<sup>3</sup></b>

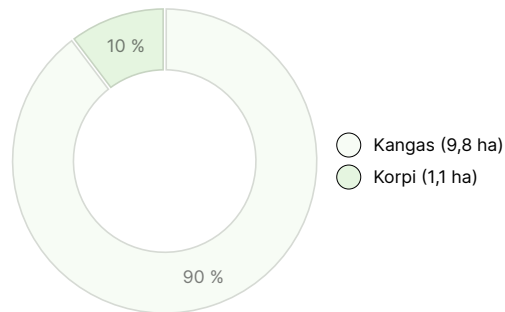
### MAAPOHJAN MÄÄRÄ

Maapohja	määrä
Metsämaa	10,9 ha
<b>Yhteensä</b>	<b>10,9 ha</b>

### KEHITYSLUOKKAJAKAUMA



### KASVUPAIKKAJAKAUMA



### KASVUPAIKAN RAVINTEISUUSJAKAUMA



## Ladattavat aineistot

Ladattavat aineistot löytyvät osoitteesta <https://www.metsatilat.fi/osta/240215158>

### Ollinkorpi

- Metsäarvio**  
Metsäarvio\_Ollinkorpi\_2024.pdf
- Ilmakuva**  
Ilmakuva\_Ollinkorpi.pdf
- Lähestymiskartta**  
Lähestymiskartta.pdf
- Kiinteistörekisteriote**  
213-410-28-21\_KO\_1713418442859.pdf

- Kuviokartta**  
Kuviokartta 2024.pdf
- Kuviotiedot**  
Kuviotiedot.pdf
- Kiinteistön kartta**  
213-410-28-21\_ATKT\_1713418445947.pdf

## Hintatiedot

### Kohteen hinta

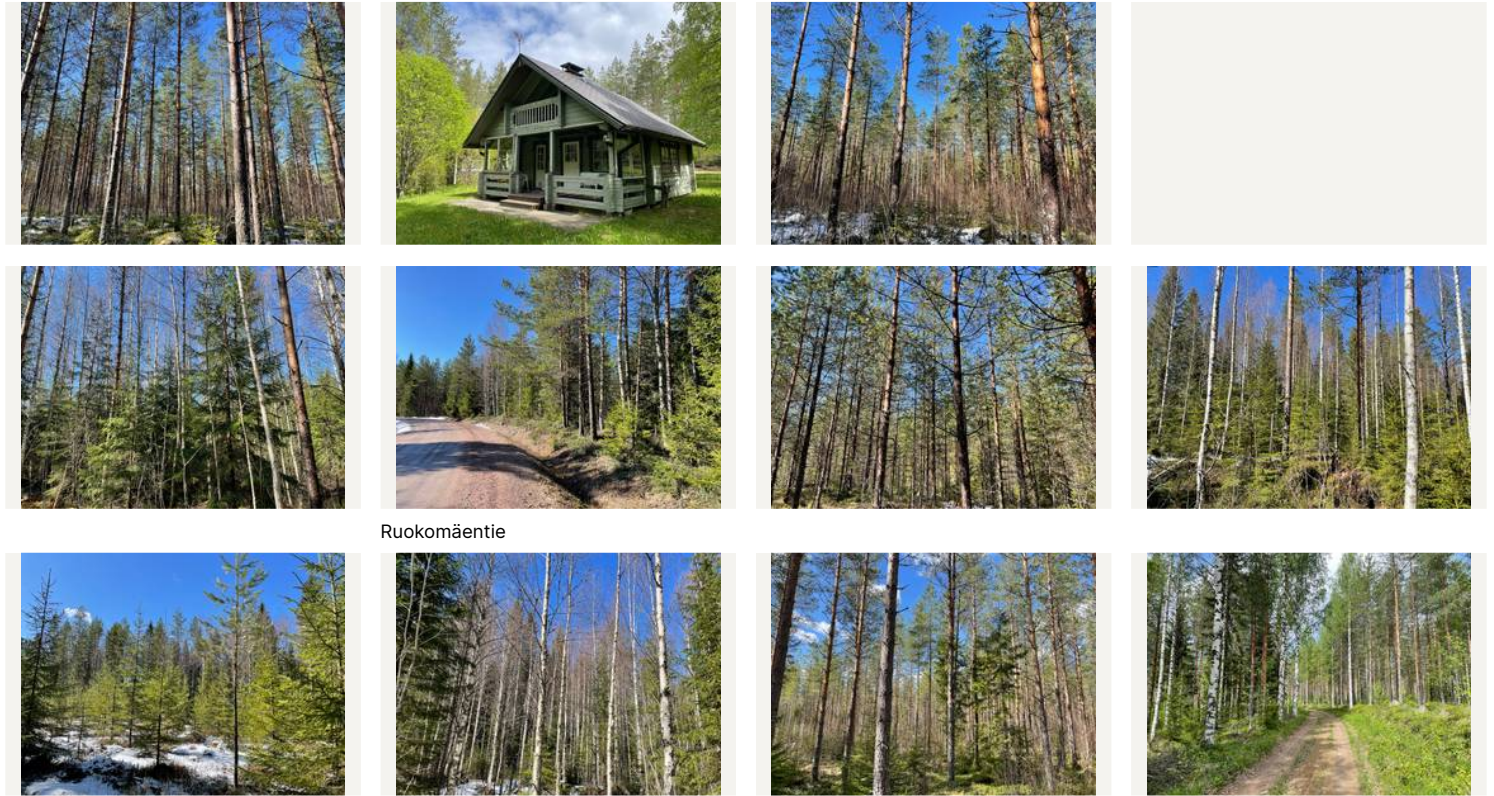
Kohteen hintapyyntö on 80 000 €, voit tarjota enemmän tai vähemmän.

### Ostajalle tulevat maksut

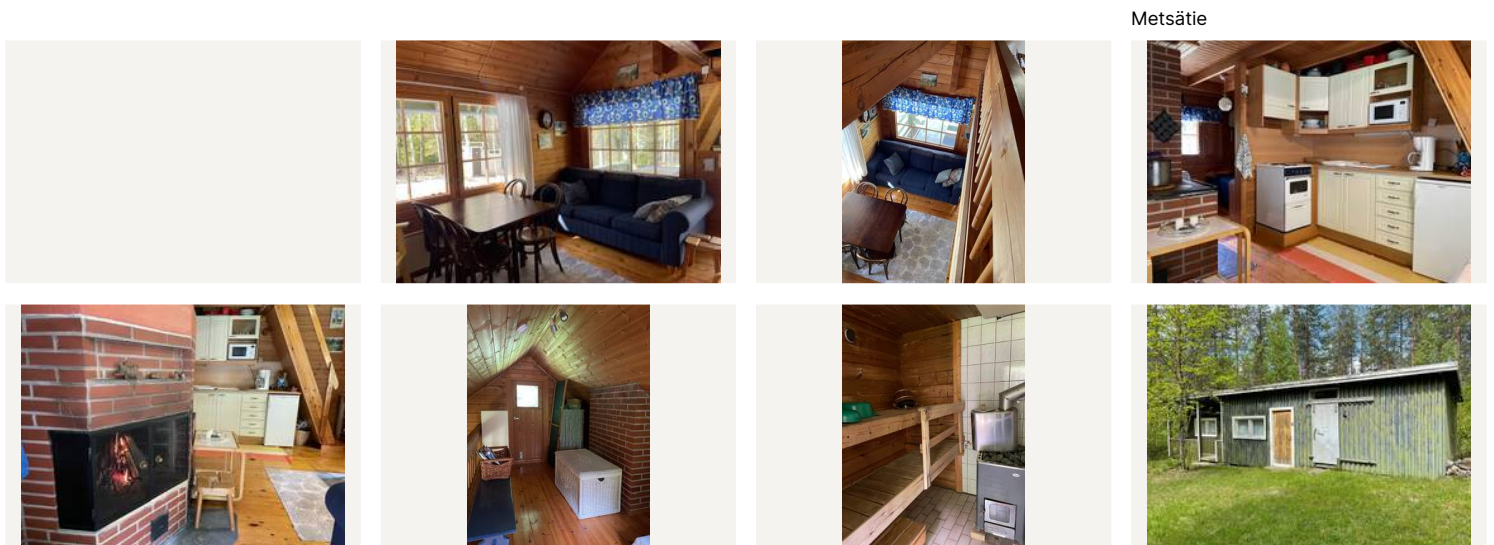
Ostaja maksaa kauppahinnan lisäksi kaupanvahvistajan palkkion 128 euroa, varainsiirtoveron 3% kauppahinnasta ja lainhuudon haun 161 euroa. Mahdollisessa sähköisessä kiinteistökaupassa ostaja maksaa Maanmittauslaitoksen sähköisen kiinteistövaihdamman palvelumaksun 221 euroa.

## Kuvat

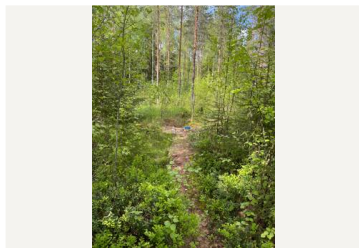
### Ollinkorpi



Ruokomäentie



Metsätie



Lähde