



METSÄTILA (KIINTEISTÖ)

Rinteelä 178-402-1-81

Juva

KOHDENUMERO: 240215230

Hintapyyntö

115 000,00 €

Pinta-ala

18,975 ha

Ainespuun määrä

2 434 m³

Tarjoa viimeistään

30.5.2024 15:00



Tätä kohdetta välittää

Antti Tiihonen

0405131717

antti.tiihonen@metsatilat.fi

18,9ha:n metsätila Juvan Maivalassa. Puustoa n. 2400m³, josta osa heti hakattavissa. Hp. 115 000 euroa. Pyydetään tarjouksia 30.5 15.00 mennessä.

18,9ha:n metsätila Juvan Maivalassa. Puustoa n. 2400m³, josta osa heti hakattavissa. Hp. 115 000 euroa. Pyydetään tarjouksia 30.5 15.00 mennessä

Kiinteistön tiedot

Rinteelä

Kiinteistön nimi	Rinteelä
Kiinteistötunnus	178-402-1-81
Osoite	Auvilantie, Juva
Kiinteistötyyppi	Metsätila
Kiinteistötyypin tarkennus	Kiinteistö

MAAPOHJA

Pinta-ala	18,975 ha
-----------	-----------

VESIALUE

Omaa rantaviivaa	Kyllä noin 390 m, lampi. Heinlammen rantaa,ranta heinettynyt
Vesijättö	Rannassa voi olla vesijättöä. Maastokäynnillä 18.4.2024 ei löydetty rantapyykkeitä.

KAAVOITUS JA MUUT TIEDOT

Yleiskaava	Kyllä
Kaavan kuvaus	Kaavassa ei merkitty rakennuspaikkoja. Pääosa tilasta kaavamerkintä M-1.

LIITTYMÄT

Tie perille	Kyllä
-------------	-------

RASITUKSET, RASITTEET JA OIKEUDET

Kiinnitykset/rasitukset	3 m tieoikeusrasite rasittaa tilaa Kiinteistön läpi menee sähkökaapeli, josta maanomistaja on saanut kertakorvauksen.
-------------------------	--

Osuudet yhteisiin alueisiin ja erityisiin etuuksiin

Osuudet yhteisiin alueisiin ja erityisiin etuuksiin ovat osa kiinteistöä ja kuuluvat kauppaan

LISÄTIEDOT

Muut kaupan kannalta merkittävät tiedot	Syömäjärvestä Heinlampeen kulkeva puro kulkee tilan rajalla tai rajan tuntumassa. Myyjä edeltävän maanomistajan aikaan on kiinteistölle tuotu romua (ainakin metalliromua ja yksi rengas) ja jätettä ja ostaja
---	---

vastaa kustannuksellaan romun ja jätteen siivous, jätehuolto ja kaikista muista kuluista yksin kaupanteon jälkeen.

YMPÄRISTÖ JA MAAPERÄ

Kohteella on jätteitä/ongelmajätteitä

Kyllä

Kiinteistöllä on jätteeksi luokiteltavaa, metallia, autonrenkas ja muuta jätettä metsikkökuvioilla 19 ja 25, joiden poisviennistä ja siitä aiheutuvista kustannuksista vaarallisen jätteen keräykseen vastaa ostaja.

Metsävaratiedot: Rinteelä

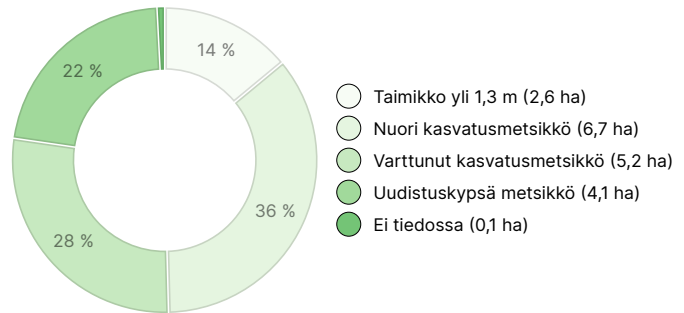
AINESPUUN MÄÄRÄ

Pääpuulaji	määrä
Mänty (kuitupuu)	356 m ³
Mänty (tukkipuu)	358 m ³
Kuusi (kuitupuu)	625 m ³
Kuusi (tukkipuu)	480 m ³
Rauduskoivu (kuitupuu)	233 m ³
Rauduskoivu (tukkipuu)	13 m ³
Hieskoivu (kuitupuu)	323 m ³
Hieskoivu (tukkipuu)	22 m ³
Harmaaleppä (kuitupuu)	24 m ³
Yhteensä	2 434 m³

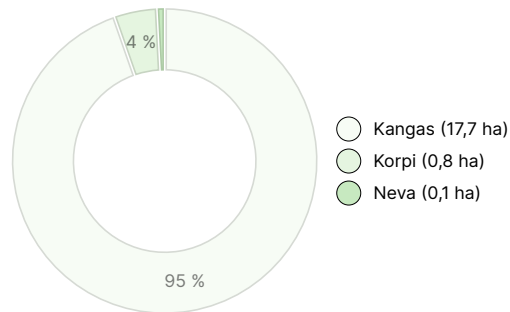
MAAPOHJAN MÄÄRÄ

Maapohja	määrä
Metsämaa	18,5 ha
Joutomaa	0,1 ha
Yhteensä	18,6 ha

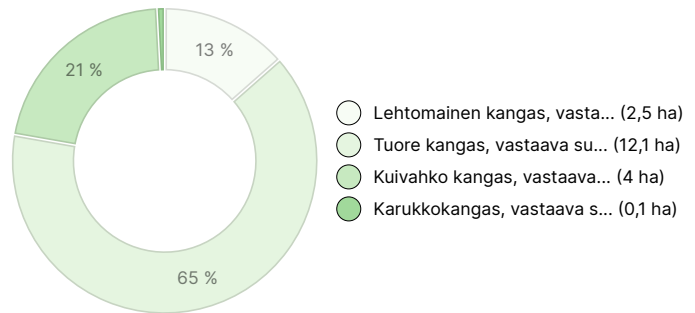
KEHITYSLUOKKAJAKAUMA



KASVUPAIKKAJAKAUMA



KASVUPAIKAN RAVINTEISUUSJAKAUMA



Ladattavat aineistot

Ladattavat aineistot löytyvät osoitteesta <https://www.metsatilat.fi/osta/240215230>

Rinteelä

- [Metsäarvio](#)
arvio.pdf
- [Lähestymiskartta](#)
lähestymiskartta2.pdf
- [Kuviokartta](#)
kuviokartta25042024.pdf
- [Kaavakartta](#)
kaavakartta.pdf
- [Lähestymiskartta](#)
lähestymiskartta.pdf
- [Ilmakuva](#)
ilmakuvakartta25042024.pdf
- [Kuviotiedot](#)
kuviotiedot.pdf

Hintatiedot

Kohteen hinta

Kohteen hintapyyntö on 115 000 €, voit tarjota enemmän tai vähemmän.

Ostajalle tulevat maksut

Ostaja maksaa kauppahinnan lisäksi kaupanvahvistajan palkkion 128 euroa, varainsiirtoveron 3% kauppahinnasta, lainhuudon haun 161 euroa ja mahdolliset lohkomiskulut Maanmittauslaitoksen taksojen mukaan. Mahdollisessa sähköisessä kiinteistökaupassa ostaja maksaa Maanmittauslaitoksen sähköisen kiinteistövaihdamman palvelumaksun 221 euroa. Tiemaksut 2024 alkaen. Tiemaksu vuonna 2023 48,53 euroa.

Kuvat

Rinteelä



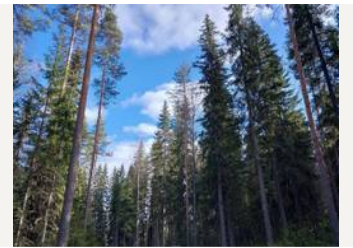
tiepohjakuviolla 25



kuvio 25



kuvio 25



kuvio25



Heinlammin rantaa



kuvio 28



puro tilan rajalla



rantapuustoa