



FOREST PROPERTY (PROPERTY)

Rinteelä 178-402-1-81

Juva

OBJECT NUMBER: 240215230

Price request

115 000,00 €

Surface area

18,975 ha

Timber volume

2 434 m³

Offer no later than

30.5.2024 15:00



This object is brokered by

Antti Tiihonen

0405131717

antti.tiihonen@metsatilat.fi

18,9ha:n metsätila Juvan Maivalassa. Puustoa n. 2400m³, josta osa heti hakattavissa. Hp. 115 000 euroa. Pyydetään tarjouksia 30.5 15.00 mennessä.

18,9ha:n metsätila Juvan Maivalassa. Puustoa n. 2400m³, josta osa heti hakattavissa. Hp. 115 000 euroa. Pyydetään tarjouksia 30.5 15.00 mennessä

Details of the property

Rinteelä

Kiinteistön nimi	Rinteelä
Kiinteistötunnus	178-402-1-81
Osoite	Auvilantie, Juva
Kiinteistötyyppi	Metsätila
Kiinteistötyypin tarkennus	Kiinteistö

MAAPOHJA

Pinta-ala	18,975 ha
------------------	-----------

VESIALUE

Omaa rantaviivaa	Kyllä noin 390 m, lampi. Heinlammen rantaa,ranta heinettynyt
Vesijättö	Rannassa voi olla vesijättöä. Maastokäynnillä 18.4.2024 ei löydetty rantapyykkeitä.

KAAVOITUS JA MUUT TIEDOT

Yleiskaava	Kyllä
Kaavan kuvaus	Kaavassa ei merkitty rakennuspaikkoja. Pääosa tilasta kaavamerkintä M-1.

LIITTYMÄT

Tie perille	Kyllä
--------------------	-------

RASITUKSET, RASITTEET JA OIKEUDET

Kiinnitykset/rasitukset	3 m tieoikeusrasite rasittaa tilaa Kiinteistön läpi menee sähkökaapeli, josta maanomistaja on saanut kertakorvauksen.
--------------------------------	--

Osuudet yhteisiin alueisiin ja erityisiin etuuksiin	Osuudet yhteisiin alueisiin ja erityisiin etuuksiin ovat osa kiinteistöä ja kuuluvat kauppaan
--	---

LISÄTIEDOT

Muut kaupan kannalta merkittävät tiedot	Syömäjärvestä Heinlampeen kulkeva puro kulkee tilan rajalla tai rajan tuntumassa. Myyjä edeltävän maanomistajan aikaan on kiinteistölle tuotu romua (ainakin metalliromua ja yksi rengas) ja jätettä ja ostaja
--	---

vastaa kustannuksellaan romun ja jätteen siivous, jätehuolto ja kaikista muista kuluista yksin kaupanteon jälkeen.

YMPÄRISTÖ JA MAAPERÄ

Kohteella on jätteitä/ongelmajätteitä

Kyllä

Kiinteistöllä on jätteeksi luokiteltavaa, metallia, autonrenkas ja muuta jätettä metsikkökuvioilla 19 ja 25, joiden poisviennistä ja siitä aiheutuvista kustannuksista vaarallisen jätteen keräykseen vastaa ostaja.

Forest resource data: Rinteelä

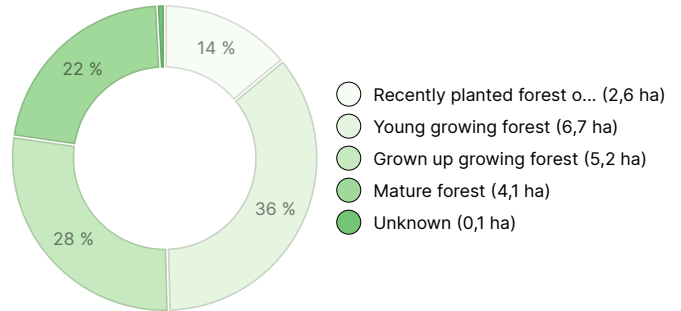
TIMBER VOLUME

Main tree species	number
Pine (pulpwood)	356 m ³
Pine (log)	358 m ³
Spruce (pulpwood)	625 m ³
Spruce (log)	480 m ³
Silver birch (pulpwood)	233 m ³
Silver birch (log)	13 m ³
Birch (pulpwood)	323 m ³
Birch (log)	22 m ³
Gray alder (pulpwood)	24 m ³
Total	2 434 m³

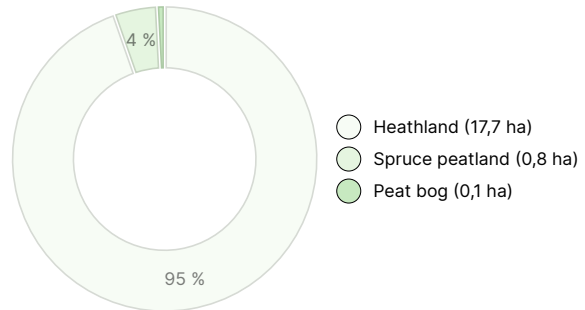
AMOUNT OF SOIL

Soil	number
Forest land	18,5 ha
Wasteland	0,1 ha
Total	18,6 ha

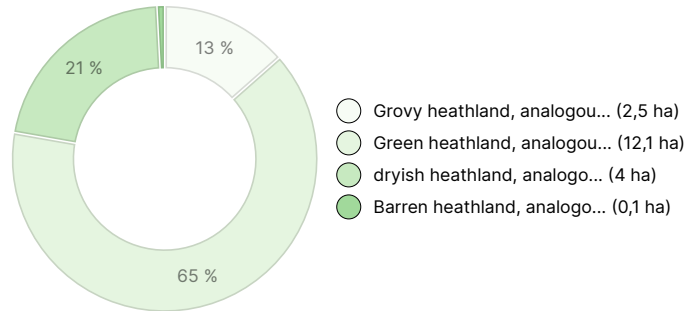
DEVELOPMENT CLASS DISTRIBUTION



HABITAT BREAKDOWN



HABITAT NUTRIENT BREAKDOWN



Downloadable materials

The downloadable materials are available at the address <https://www.metsatilat.fi/osta/240215230>

Rinteelä

- [Forest estimate arvio.pdf](#)
- [Approach chart lähestymiskartta2.pdf](#)
- [Stand map kuviokartta25042024.pdf](#)
- [Planning map kaavakartta.pdf](#)

- [Approach chart lähestymiskartta.pdf](#)
- [Aerial photo ilmakuva25042024.pdf](#)
- [Stand information kuviotiedot.pdf](#)

Price details

Price of the object

The asking price is 115 000 €, you can offer more or less.

Payments to the buyer

Ostaja maksaa kauppahinnan lisäksi kaupanvahvistajan palkkion 128 euroa, varainsiirtoveron 3% kauppahinnasta, lainhuudon haun 161 euroa ja mahdolliset lohkomiskulut Maanmittauslaitoksen taksojen mukaan. Mahdollisessa sähköisessä kiinteistökaupassa ostaja maksaa Maanmittauslaitoksen sähköisen kiinteistövaihdamman palvelumaksun 221 euroa. Tiemaksut 2024 alkaen. Tiemaksu vuonna 2023 48,53 euroa.

Images

Rinteelä



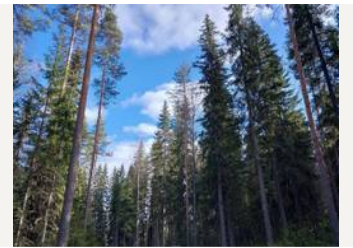
tiepohjakuviolla 25



kuvio 25



kuvio 25



kuvio25



Heinlammin rantaa



kuvio 28



puro tilan rajalla



rantapuustoa