



Tätä kohdetta välittää

**Mikko Nissinen**

0400372946

mikko.nissinen@metsatilat.fi

METSÄTILA (KIINTEISTÖ)

## Koukkuharju 686-411-3-20

Rautalampi

KOHDENUMERO: 240215248

Hintapyyntö

**125 000,00 €**

Pinta-ala

**24,21 ha**

Ainespuun määrä

**2 950 m<sup>3</sup>**

Tarjota viimeistään

**3.6.2024 15:00**

## Metsätila, peltoa ja vanhat rakennukset Rautalammilla Herrantien varrella 5,5 km Kerkonkoskelta Rautalammin suuntaan.

Koukkuharjun vanha maatila metsineen, peltoineen ja rakennuksineen maantien varrella.

Metsät erittäin hyvässä kasvussa olevia mäntyvaltaisia metsiä. Metsiä on osin harvennettu noin 5 vuotta sitten. Taimikot istutettuja kuusentaimikoita. Osa metsistä vasta järeytynyt päätehakkuuikään.

Maapohja hyvin männylle sopivaa pääosin tuoretta kangasmaata. Kankaat osin soistuneita, mutta ojat vetävät hyvin ja puusto ei vedestä kärsi.

Kuvio 6 on jäänyt aikoinaan uudistamatta ja kasvaa lähinnä luonnonkoivuja. Kuvio 10 on aikoinaan männylle uudistettu, mutta jäänyt raivaamatta. Molemmille kuvioille voisi tehdä energiapuuharvennuksen. Muista kuvioista kuvio 2 on heti ensiharvennettavissa ja halutessaan voi uudistaa päätehakkuuikään vasta kasvaneet kuviot 11 ja 12. Kuvion 2 itä laidalla peltoa vasten on rivi vanhoja kuusia, muu kuvio harvennusikäistä männikköä.

Pellot viljelykäytössä ja vuokralla olevia. Pellot vuokrattu 2024 vuoden loppuun, vuoden 24 vuokra kuuluu tilan myyjille. Peltoa 2,34 ha, metsää 21 ha ja loput tonttimaata.

Rakennukset ovat vanhoja ja hoitamattomia. Asuinrakennus on huonon kunnan vuoksi asuinkäyttöön soveltumaton. Muita rakennuksia ovat varastokäyttöön soveltuva aitta, navetta, riihi sekä sauna. Navetan välikatto osin sortunut ja lattiat routineet. Rakennukset ovat huonokuntoisia ja myydään purkukuntoisina. Rakennuksiin on sähköliittymä. Vesi omasta kaivosta. Rakennusten osoite on Herrantie 1148, Rautalampi.

Tässä tuottava ja puuta hyvin kasvava tila, joka rajoittuu maantiehen.

## Kiinteistön tiedot

## Koukkuharju

Kiinteistön nimi	Koukkuharju
Kiinteistötunnus	686-411-3-20
Osoite	Rautalampi
Kiinteistötyyppi	Metsätila
Kiinteistötyypin tarkennus	Kiinteistö

## MAAPOHJA

Pinta-ala	24,21 ha
Lisätiedot pinta-alasta	lähde kiinteistörekisteri

## KAAVOITUS JA MUUT TIEDOT

Kaava	Ei kaavaa
-------	-----------

## LIITTYMÄT

Tie perille	Kyllä
Sähköliittymä siirtyy	Kyllä

## RASITUKSET, RASITTEET JA OIKEUDET

Osuudet yhteisiin alueisiin ja erityisiin etuuksiin	Yhteinen vesialue 686-876-5-0 Pukkiharjun osakaskunta Yhteinen maa-alue 686-878-1-0 Yhteinen alue Osuudet yhteisiin alueisiin ja erityisiin etuuksiin ovat osa kiinteistöä ja kuuluvat kauppaan
---	---

## AJO-OHJEET

Ajo-ohjeet	Herrantie 1148 77700 Rautalampi
------------	---------------------------------

## Metsävaratiedot: Koukkuharju

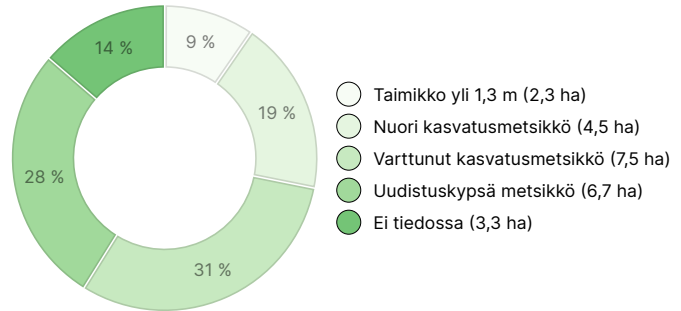
### AINESPUUN MÄÄRÄ

Pääpuulaji	määrä
Mänty (kuitupuu)	1 459 m <sup>3</sup>
Mänty (tukkipuu)	1 146 m <sup>3</sup>
Kuusi (kuitupuu)	57 m <sup>3</sup>
Kuusi (tukkipuu)	52 m <sup>3</sup>
Rauduskoivu (kuitupuu)	46 m <sup>3</sup>
Rauduskoivu (tukkipuu)	2 m <sup>3</sup>
Hieskoivu (kuitupuu)	183 m <sup>3</sup>
Muu lehtipuu (kuitupuu)	5 m <sup>3</sup>
<b>Yhteensä</b>	<b>2 950 m<sup>3</sup></b>

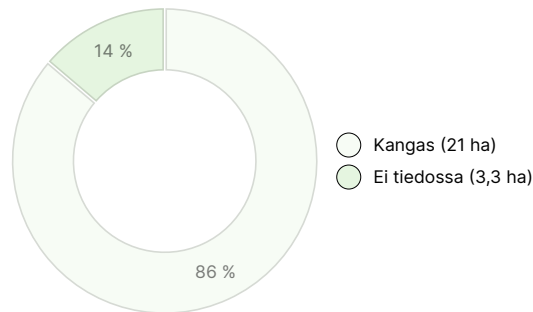
### MAAPOHJAN MÄÄRÄ

Maapohja	määrä
Metsämaa	21 ha
Muu maa	3,3 ha
<b>Yhteensä</b>	<b>24,3 ha</b>

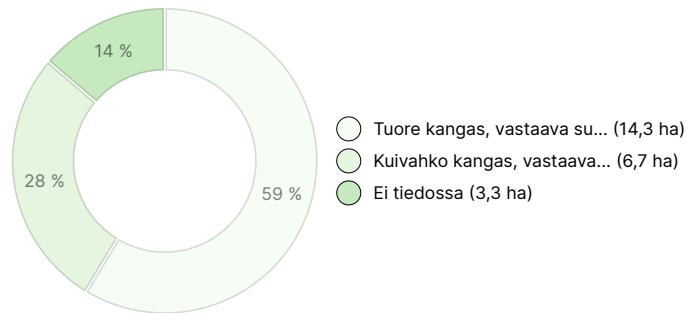
### KEHITYSLUOKKAJAKAUMA



### KASVUPAIKKAJAKAUMA



### KASVUPAIKAN RAVINTEISUUSJAKAUMA



## Ladattavat aineistot

Ladattavat aineistot löytyvät osoitteesta <https://www.metsatilat.fi/osta/240215248>

### Koukkuharju

- Ilmakuva  
ilmakuva.pdf
- Kuviotiedot  
kuviotiedot.pdf
- Kiinteistörekisteriote  
686-411-3-20\_KO\_1714131524360.pdf

- Kuviokartta  
kuviokartta.pdf
- Lähestymiskartta  
lähestymiskartta.pdf
- Kiinteistön kartta  
686-411-3-20\_ATKT\_1714131526276.pdf

## Hintatiedot

### Kohteen hinta

Kohteen hintapyyntö on 125 000 €, voit tarjota enemmän tai vähemmän.

### Ostajalle tulevat maksut

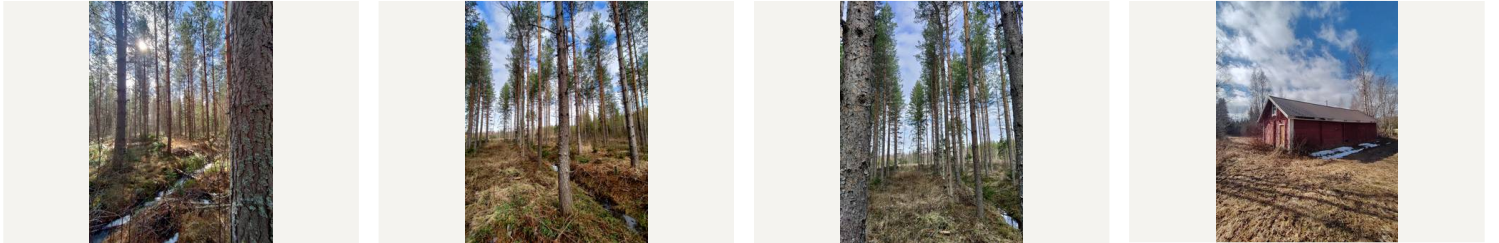
Ostaja maksaa kauppahinnan lisäksi kaupanvahvistajan palkkion 128 euroa, varainsiirtoveron 3% kauppahinnasta, lainhuudon haun 161 euroa ja mahdolliset lohkomiskulut Maanmittauslaitoksen taksojen mukaan. Mahdollisessa sähköisessä kiinteistökaupassa ostaja maksaa Maanmittauslaitoksen sähköisen kiinteistövaihdamman palvelumaksun 221 euroa.

## Kartta

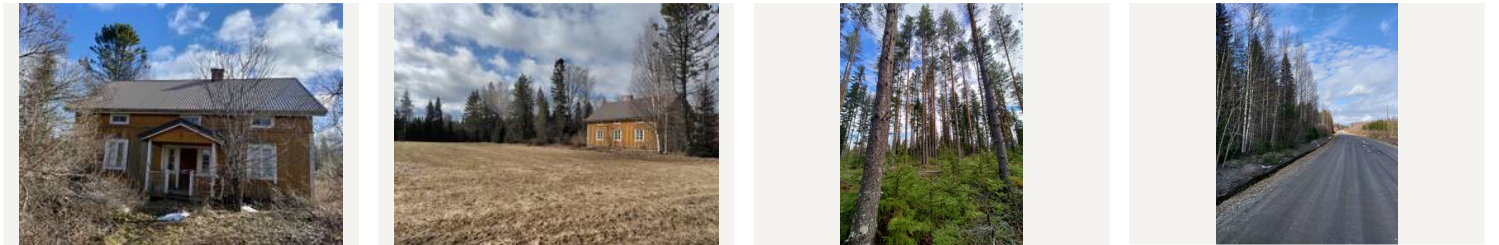


## Kuvat

### Koukkuharju



aitta



talo

pelto ja talo

Herrantie (maantie), Koukkuharju tila kuvassa vasemmalla



peltoa

