



This object is brokered by

Jukka Heiskanen

0504775522

jukka.heiskanen@metsatilat.fi

FOREST PROPERTY (PROPERTY)

JÄRVIMETSÄ 790-477-3-25

Sastamala

OBJECT NUMBER: 240514946

Starting price

133 400,00 €

Surface area

17 ha

Timber volume

3 499 m³

Offer no later than

9.5.2024 23:59

Runsaspuustoinen ja hyvin hoidettu metsätila Sastamalan Kotajärvenmaassa lähellä Miekkajärveä.

Tilan metsät ovat pääosin hyvin hoidettu varttuneita mäntyvaltaisi kasvatusmetsiä. Tilalla on mahdollista tehdä harvennushakkuuta ja myös heiman uudistushakkuuta lähitulevaisuudessa.

Tilan puusto on hyvässä arvokasvuvaiheessa ja siten hyvä sijoitusmetsä. Lisäksi kuviota numero 3 (n. 4,8 ha) kasvatuslannoitettu vuonna 2018 ja lannoituksen kasvuvaikutus jatkuu vieläkin.

Tilan hakkuut on toteutettu vuosien saatossa osin Miekkajärventien ja osin Rintakoskentien kautta. Tilalla on virallinen tieoikeus vain Miekkajärventien suuntaan.

HUOM! Alueellinen yksityistietoimitus sai lainvoiman 26.4.2024 ja myös JÄRVIMETSÄ tilaa koskevat tieoikeudet päivitettiin kiinteistörekisteriotteeseen ja karttatulosteeseen. Päivitetyt vesiot näistä on nyt liitetiedostoissa.

Naapurikiinteistöllä Miekkajärven rannassa on Sastamalan kaupungin omistama laavu, nuotiopaikka, WC ja uimapaikka, joka lisää tilan virkistysarvoa.

Kannattaa tutustua kohteeseen myös paikan päällä!

Tilan rajat sekä tieura Miekkajärventieltä on merkitty oranssilla Metsätilat.fi-nauhalla suuntaa-antavasti. Kaikkia pyykkejä ei ole välttämättä havaittavissa.

Lähtöhinta 133 400 €.

Kohde myydään tarjousten perusteella. Kirjalliset (myös sähköposti) tarjoukset välittäjälle viimeistään 09.05.2024. Huomaa "Tee tarjous" painike, josta saat helposti lähetettyä tarjouksen välittäjälle. Myyjä pidättää oikeuden hyväksyä tai hylätä tehdyt tarjoukset.

Details of the property

JÄRVIMETSÄ

Kiinteistön nimi	JÄRVIMETSÄ
Kiinteistötunnus	790-477-3-25
Osoite	Sastamala
Kiinteistötyyppi	Metsätila
Kiinteistötyypin tarkennus	Kiinteistö

MAAPOHJA

Oma	Kyllä
Pinta-ala	17 ha
Lisätiedot pinta-alasta	Lähde: Kiinteistörekisteri

KAAVOITUS JA MUUT TIEDOT

Kaava	Ei kaavaa
Maakuntakaava	Kyllä
Kaavan kuvaus	<p>PIRKANMAAN MAAKUNTAKAAVA 2040</p> <p>KAAVAMERKINTÄ (koko tilan alueella)</p> <p>Maa- ja metsätalousvaltainen alue, joka on ekosysteemipalvelujen kannalta merkittävä (Hormio-Kotajärvenmaan alue).</p> <p>Merkinnällä osoitetaan maakunnallisesti merkittävät laajat yhtenäiset luonnon ydinalueet tai luonnon- ja kulttuuriympäristöjen kokonaisuudet, joilla on tarvetta retkeilyyn ja ulkoilun järjestämiseen. Alueet ovat osa maakunnan ekologista verkostoa, ja ne tukevat luonnonympäristöjen kytkeytyvyyttä, säilymistä ja virkistyskäyttöä.</p> <p>Merkintä ei rajoita alueen maa- ja metsätalouskäyttöä tai käyttöä vakituiseen tai loma-asumiseen.</p> <p>Suunnittelumääräys: Alueen yksityiskohtaisemmassa suunnittelussa on kiinnitettävä huomiota maa- ja metsätalouden toimintaedellytysten turvaamiseen sekä ulkoilumahdollisuuksia parantavien polku- ja reittiverkostojen ja näihin liittyvien palvelujen järjestämiseen.</p> <p>Alueen suunnittelussa ja toteutuksessa tulee ottaa huomioon luonnon monimuotoisuuden ja muiden luontoarvojen säilyminen sekä välttää luonnonympäristöjen pirstoutumista.</p>
Web-osoite kaavaan	https://kartta.pirkanmaa.fi/#

KUSTANNUKSET

Lisätiedot tiehoidosta

Tila on osakkaana Miekkajärventien tiekunnassa.

Tilaan kohdistuva tiemaksu Miekkajärventiestä v. 2024 on ollut <https://www.metsatilat.fi/osta/240514946>

61,40 €.

Tila on osakkaana myös Rintakosken yksityistiessä. Tiemaksu selvitetään.

RASITUKSET, RASITTEET JA OIKEUDET

Kiinnitykset/rasitukset

Ei ole.

Rasitteet

1)
Tieoikeus
Rekisteröintipvm: 21.4.1971
Oikeutettu: 790-477-3-25 JÄRVIMETSÄ
Rasitetut: 912-494-3-26 (X) MIEKKAJÄRVI

2)
Tieoikeus (000-2007-K37129)
Rekisteröintipvm: 5.2.2008

Oikeutetut: 790-477-5-17 HIEPPALA

Rasitetut: 790-462-1-40 PERÄ-POHJALA, 790-477-2-88 Vi-
hattulanmaa, 790-477-3-25 JÄRVIMETSÄ

Osuudet yhteisiin alueisiin ja erityisiin etuuksiin

Tilalla ei ole osuuksia yhteisiin alueisiin ja erityisiin etuuksiin

LISÄTIEDOT

Muut kaupan kannalta merkittävät tiedot

Tilalle ei ole autolla ajokelposta tietä. Hakkuut ja puiden ajo on vuosien saatossa toteutettu sekä Miekkajärventien että Rintakoskentien suuntaan.

Kulkeminen Rintakoskentien suuntaan on tapahtunut maanomistajan, Sastamalan kaupungin, luvalla ilman virallista tieoikeutta.

Tilalle johtaa Miekkajärventieltä huonokuntoinen ajoura ja virallinen kiinteistörekisteriotteen tieoikeus viittaa tähän tieuraan.

Kiinteistörekisteriotteeseen on merkitty seuraava tieoikeus vuodelta 1971:

1)
Tieoikeus
Rekisteröintipvm: 21.4.1971
Arkistoviite: 40:87(TYRVÄÄ)
Oikeutettu: 790-477-3-25 JÄRVIMETSÄ
Rasitetut: 912-494-3-26 (X) MIEKKAJÄRVI

Yllä mainittua tieoikeutta ollaan juuri nyt tarkentamassa leveyden ja reitin osalta alueellisella yksityistietoimituksella. Katso liite.

Kun toimitus on valmis ja siitä ei valiteta, päivitetty tieoikeus

tulee luultavasti näkymään myös JÄRVIMETSÄ tilan kartassa ja kiinteistörekisteriotteessa.

<https://www.maanmittauslaitos.fi/TN2023-723964>

Katso erillinen liite

Kyllä

AJO-OHJEET**Ajo-ohjeet**

Lähin google maps osoite: Miekkejärventie 508, 38460 Sastamala. Tästä n. 500 metriä kävelemällä tilalle ajouraa pitkin.

YMPÄRISTÖ JA MAAPERÄ**Metsästysvuokrasopimus**

Kyllä
Myllymaan erämiehet

Forest resource data: JÄRVIMETSÄ

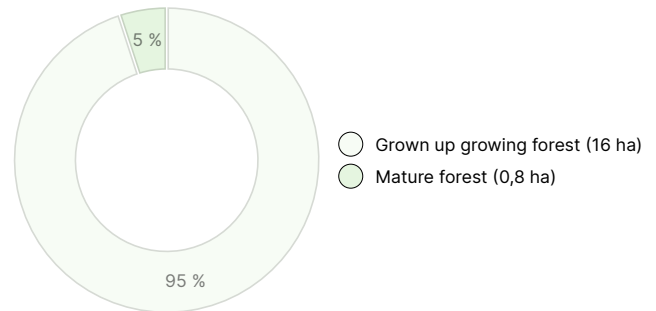
TIMBER VOLUME

Main tree species	number
Pine (pulpwood)	1 256 m ³
Pine (log)	972 m ³
Spruce (pulpwood)	486 m ³
Spruce (log)	313 m ³
Birch (pulpwood)	291 m ³
Birch (log)	27 m ³
Deciduous tree (pulpwood)	146 m ³
Deciduous tree (log)	8 m ³
Total	3 499 m³

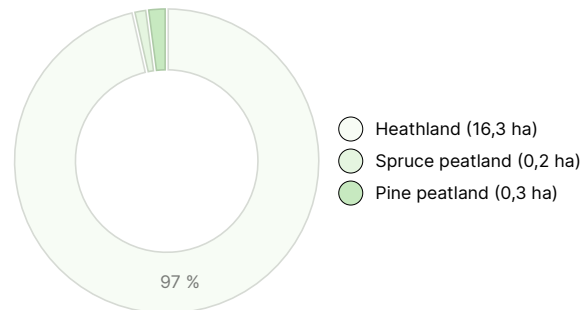
AMOUNT OF SOIL

Soil	number
Forest land	16,8 ha
Total	16,8 ha

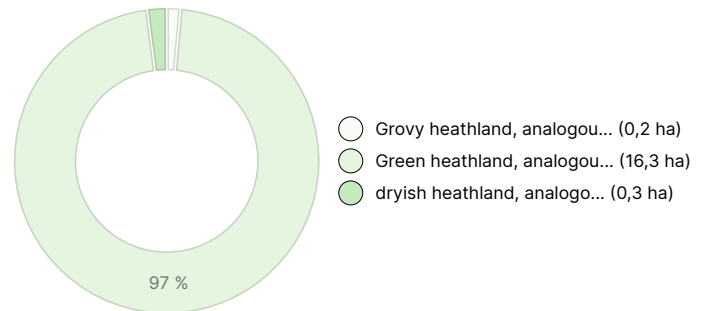
DEVELOPMENT CLASS DISTRIBUTION



HABITAT BREAKDOWN



HABITAT NUTRIENT BREAKDOWN



Downloadable materials

The downloadable materials are available at the address <https://www.metsatilat.fi/osta/240514946>

JÄRVIMETSÄ

- Forest estimate**
Metsäarvio JÄRVIMETSÄ ver2.pdf
- Planning map**
Maakuntakaava kartta.JPG
- Cadastral certificate**
kiinteistorekisteriote-1714395910645.pdf

- Aerial photo**
ik.pdf
- Right of way map**
MML_Toimituskartta 2023-723964_sivu 17 ja käyttöoikeusyksiköt.pdf
- Map of the property**
KT_uusin.pdf

Price details

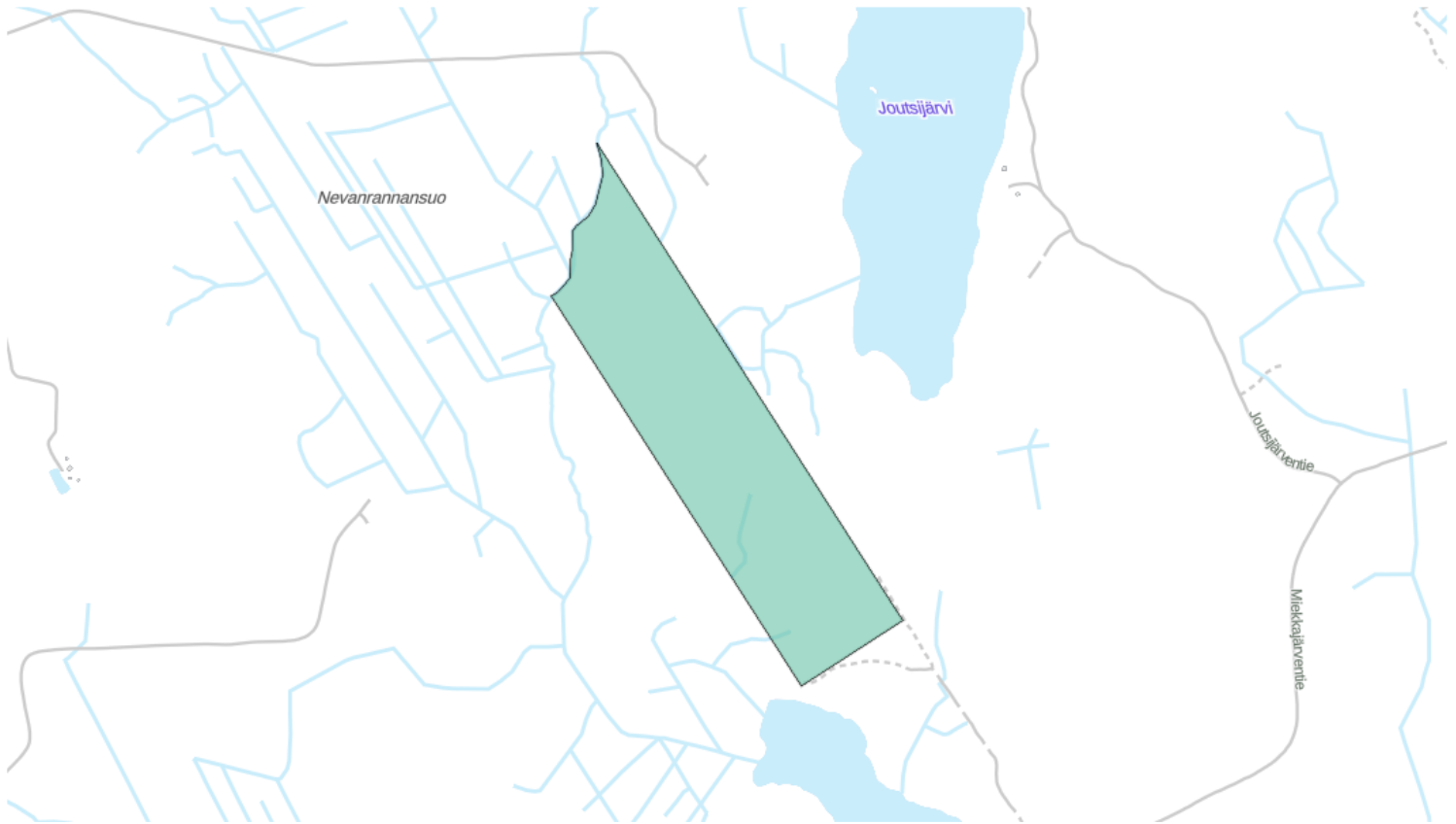
Price of the object

The starting price is 133 400 €, but you can also offer more.

Payments to the buyer

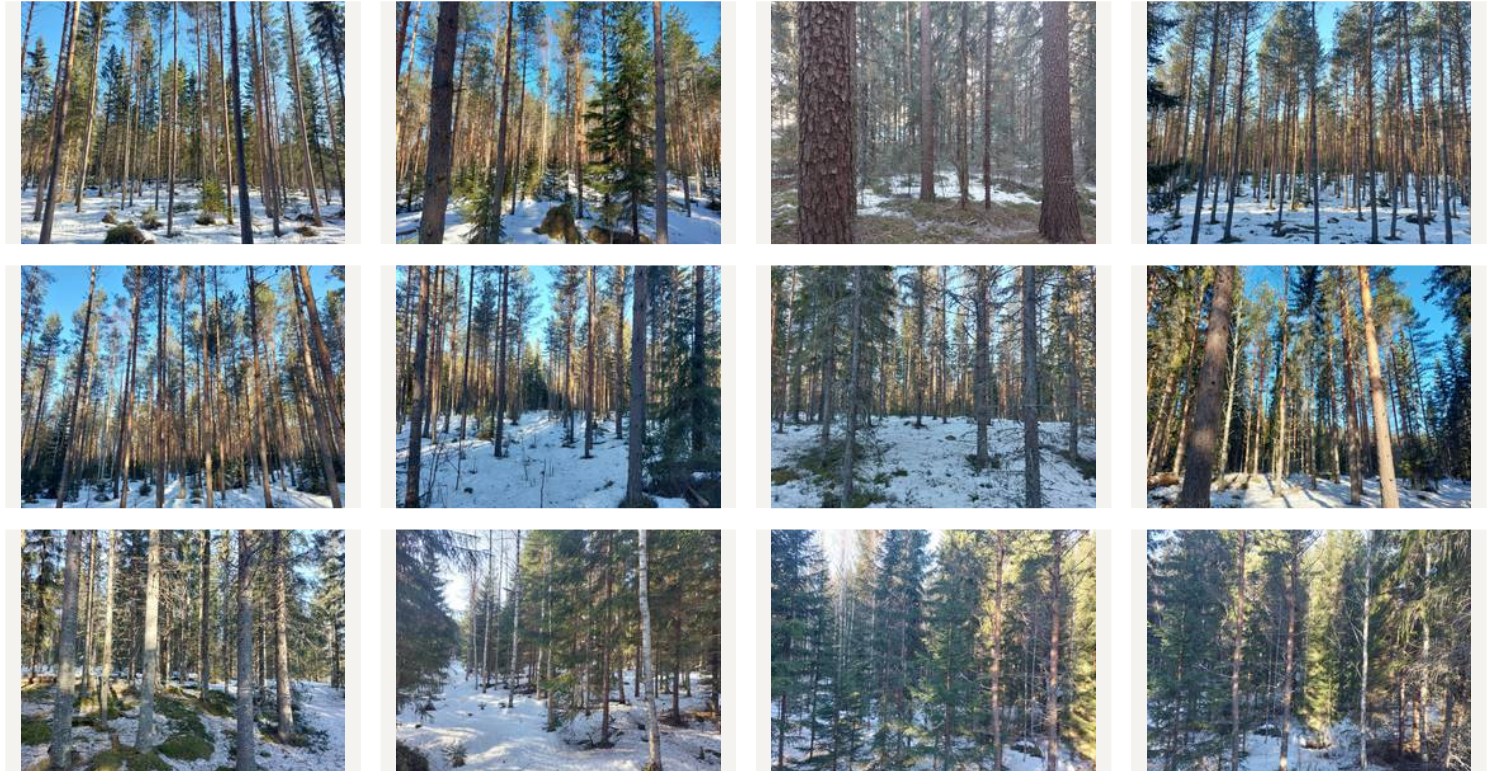
Ostaja maksaa kauppahinnan lisäksi kaupanvahvistajan palkkion 128 euroa, varainsiirtoveron 3% kauppahinnasta, lainhuudon haun 161 euroa. Mahdollisessa sähköisessä kiinteistökaupassa ostaja maksaa Maanmittauslaitoksen sähköisen kiinteistövaihdannan palvelumaksun 221 euroa.

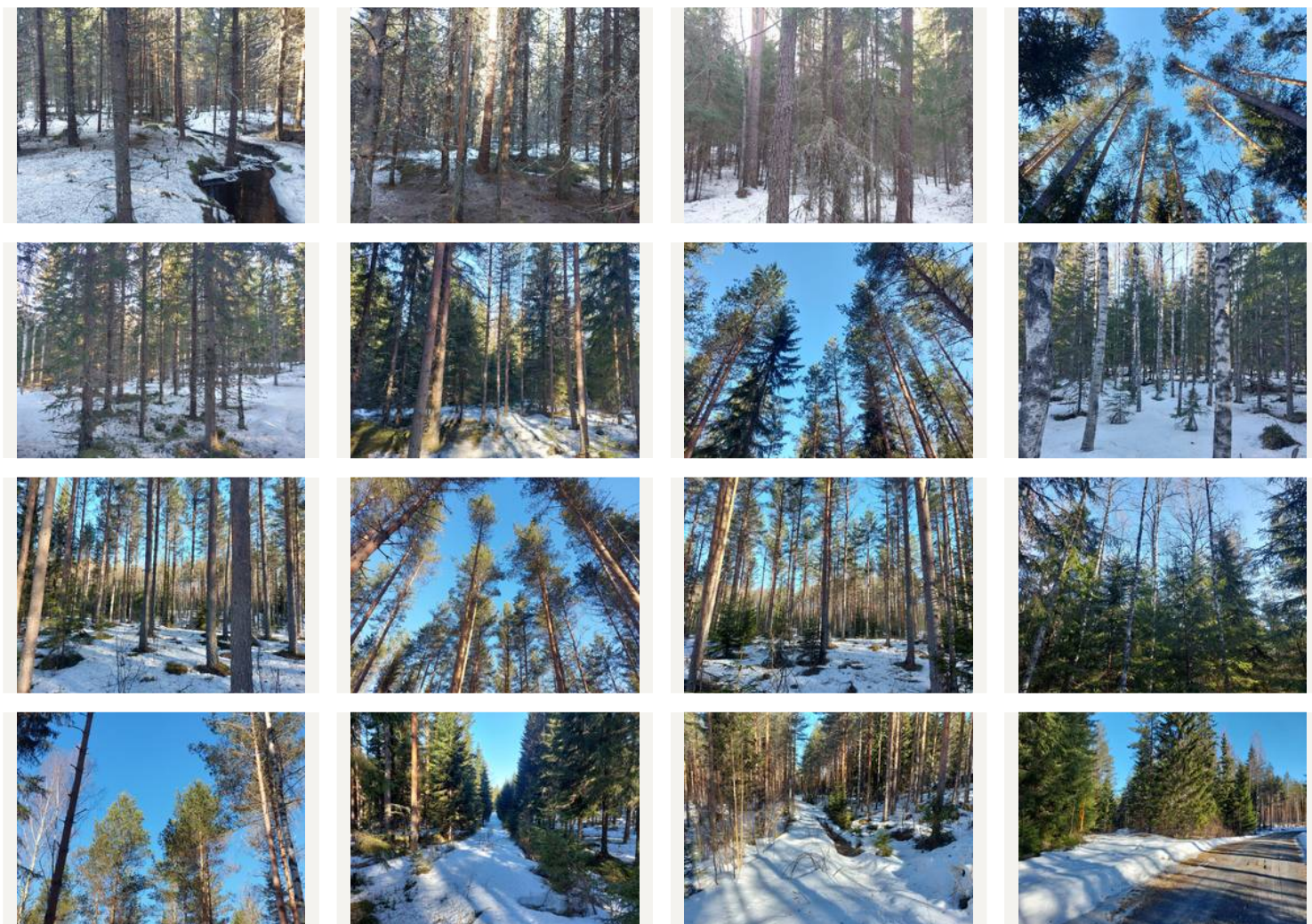
Map



Images

JÄRVIMETSÄ





Tieura tilalle Miekkajärventieltä

Tieura tilalle Miekkajärventieltä

Liittymä Miekkajärventieltä