



FARM (PROPERTY)

FARM (UNSEPARATED PARCEL)

Sysimäki, Luomankylä

Kauhajoki

OBJECT NUMBER: 240515197

Starting price

184 000,00 €

Surface area

n. 20,95 ha

Timber volume

158 m³

Offer no later than

20.5.2024 23:59

This object is brokered by

Esa Kuoppala

0400188099

esa.kuoppala@metsatilat.fi

Iso ja salaojitettu peltolohko kahdessa eri palassa Sysimäen molemmin puolin.

Jokela-tila on salaojitettua peltoa molemminpuolen Sysimäkeä. Näiden peltojen pinta-ala on noin 15,3 ha. Jokela-tila on määräala ja lohkomisvaiheessa pelloille tulee tierasite väliin jäävälle metsäpalstalle.

Elomaa tila on kiinteistö ja siinä peltoa on n 4,3 ha. Pellon takan on reilun hehtaarin verran puustoista metsää, mikä kuuluu myytävään kiinteistöön.

Details of the property

	Elomaa	Jokela
Kiinteistön nimi	Elomaa	Jokela
Kiinteistötunnus	232-405-1-186	232-405-1-295
Osoite	Kauhajoki	Kauhajoki
Kiinteistötyyppi	Maatila	Maatila
Kiinteistötyypin tarkennus	Kiinteistö	Määräala
MAAPOHJA		
Oma	Kyllä	-
Pinta-ala	5,65 ha	n. 15,3 ha
KAAVOITUS JA MUUT TIEDOT		
Kaava	Ei kaavaa	Ei kaavaa
LIITTYMÄT		
Tie perille	Kyllä	Kyllä

Forest resource data: Total on the site

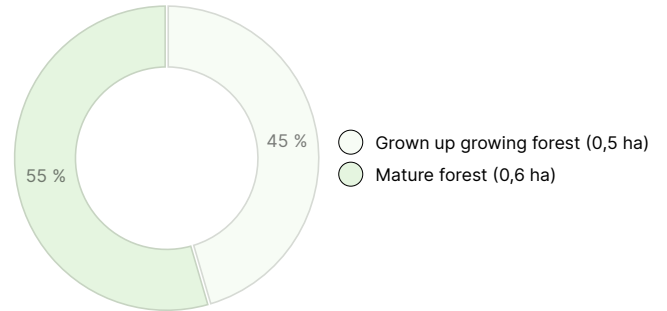
TIMBER VOLUME

Main tree species	number
Pine (pulpwood)	5 m ³
Pine (log)	11 m ³
Spruce (pulpwood)	58 m ³
Spruce (log)	84 m ³
Total	158 m³

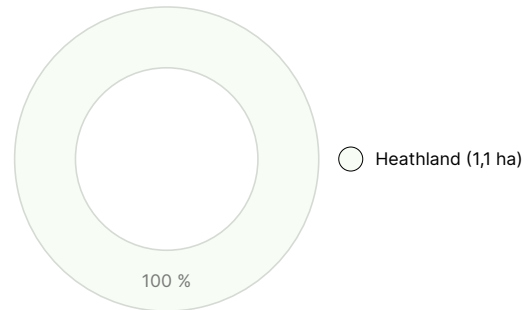
AMOUNT OF SOIL

Soil	number
Forest land	1,1 ha
Total	1,1 ha

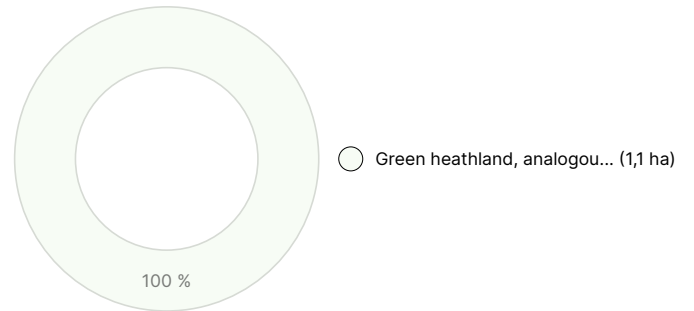
DEVELOPMENT CLASS DISTRIBUTION



HABITAT BREAKDOWN



HABITAT NUTRIENT BREAKDOWN



Forest resource data: Elomaa

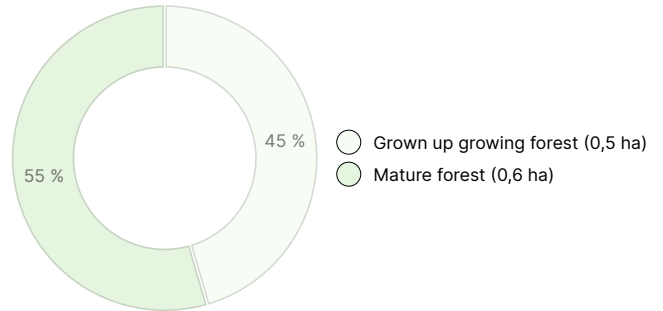
TIMBER VOLUME

Main tree species	number
Pine (pulpwood)	5 m ³
Pine (log)	11 m ³
Spruce (pulpwood)	58 m ³
Spruce (log)	84 m ³
Total	158 m³

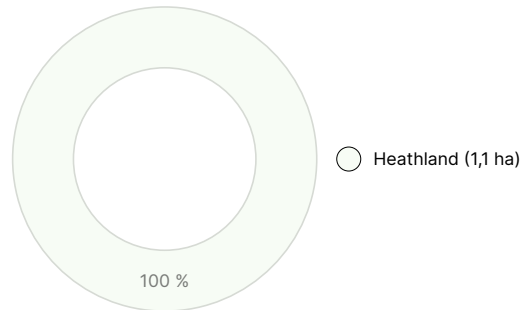
AMOUNT OF SOIL

Soil	number
Forest land	1,1 ha
Total	1,1 ha

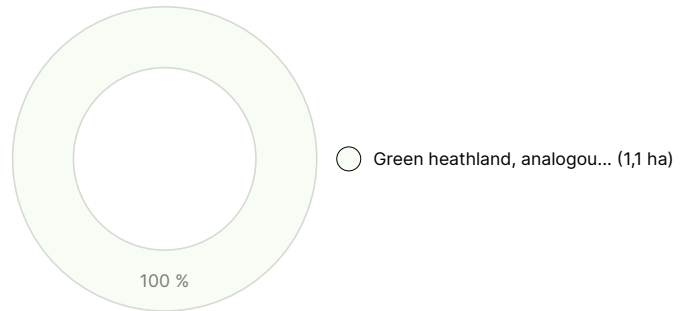
DEVELOPMENT CLASS DISTRIBUTION



HABITAT BREAKDOWN



HABITAT NUTRIENT BREAKDOWN



Downloadable materials

The downloadable materials are available at the address <https://www.metsatilat.fi/osta/240515197>

Elomaa

 Forest estimate
Tila-arvio.pdf

Price details

Price of the object

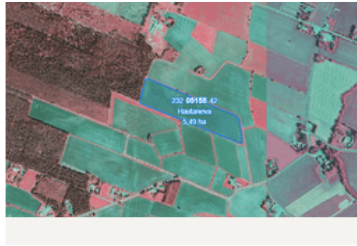
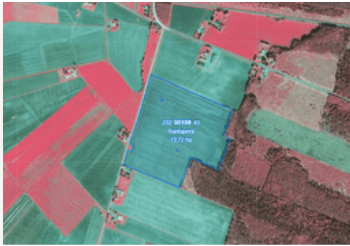
The starting price is 184 000 €, but you can also offer more.

Payments to the buyer

Ostaja maksaa kauppahinnan lisäksi kaupanvahvistajan palkkion 128 euroa, varainsiirtoveron 3% kauppahinnasta, lainhuudon haun 161 euroa ja mahdolliset lohkomiskulut Maanmittauslaitoksen taksojen mukaan. Mahdollisessa sähköisessä kiinteistökaupassa ostaja maksaa Maanmittauslaitoksen sähköisen kiinteistövaihdannan palvelumaksun 221 euroa.

Images

Elomaa



Kuvio 2

Kuvio 3