



MAATILA (KIINTEISTÖ)

MAATILA (MÄÄRÄALA)

Sysimäki, Luomankylä

Kauhajoki

KOHDENUMERO: 240515197

Lähtöhinta

184 000,00 €

Pinta-ala

n. 20,95 ha

Ainespuun määrä

158 m³

Tarjota viimeistään

20.5.2024 23:59



Tätä kohdetta välittää

Esa Kuoppala

0400188099

esa.kuoppala@metsatilat.fi

Iso ja salaojitettu peltolohko kahdessa eri palassa Sysimäen molemmin puolin.

Jokela-tila on salaojitettua peltoa molemminpuolen Sysimäkeä. Näiden peltojen pinta-ala on noin 15,3 ha. Jokela-tila on määräala ja lohkomisvaiheessa pelloille tulee tierasite väliin jäävälle metsäpalstalle.

Elomaa tila on kiinteistö ja siinä peltoa on n 4,3 ha. Pellon takan on reilun hehtaarin verran puustoista metsää, mikä kuuluu myytävään kiinteistöön.

Kiinteistön tiedot

	Elomaa	Jokela
Kiinteistön nimi	Elomaa	Jokela
Kiinteistötunnus	232-405-1-186	232-405-1-295
Osoite	Kauhajoki	Kauhajoki
Kiinteistötyyppi	Maatila	Maatila
Kiinteistötyypin tarkennus	Kiinteistö	Määräala
MAAPOHJA		
Oma	Kyllä	-
Pinta-ala	5,65 ha	n. 15,3 ha
KAAVOITUS JA MUUT TIEDOT		
Kaava	Ei kaavaa	Ei kaavaa
LIITTYMÄT		
Tie perille	Kyllä	Kyllä

Metsävaratiedot: Kohteessa yhteensä

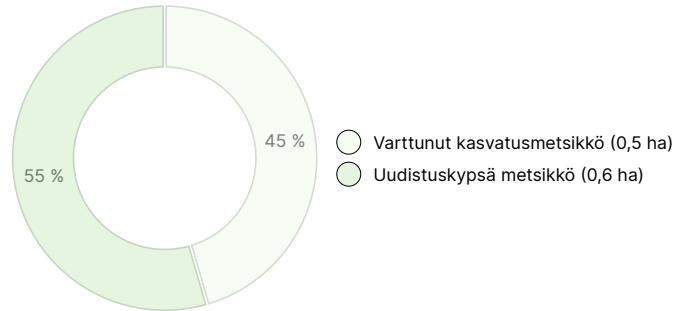
AINESPUUN MÄÄRÄ

Pääpuulaji	määrä
Mänty (kuitupuu)	5 m ³
Mänty (tukkipuu)	11 m ³
Kuusi (kuitupuu)	58 m ³
Kuusi (tukkipuu)	84 m ³
Yhteensä	158 m³

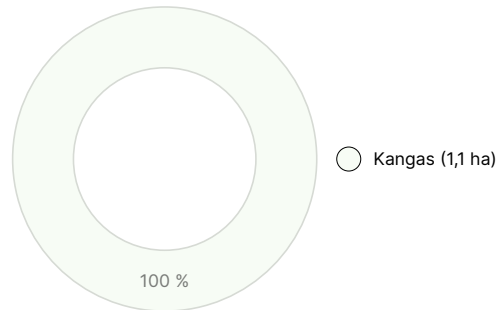
MAAPOHJAN MÄÄRÄ

Maapohja	määrä
Metsämaa	1,1 ha
Yhteensä	1,1 ha

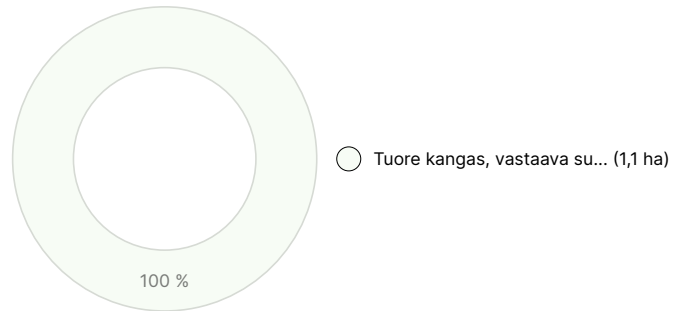
KEHITYSLUOKKAJAKAUMA



KASVUPAIKKAJAKAUMA



KASVUPAIKAN RAVINTEISUUSJAKAUMA



Metsävaratiedot: Elomaa

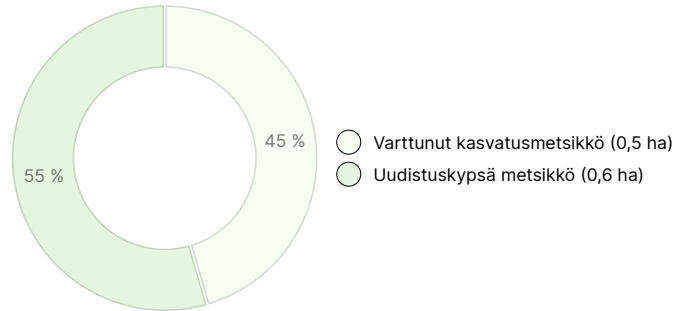
AINESPUUN MÄÄRÄ

Pääpuulaji	määrä
Mänty (kuitupuu)	5 m ³
Mänty (tukkipuu)	11 m ³
Kuusi (kuitupuu)	58 m ³
Kuusi (tukkipuu)	84 m ³
Yhteensä	158 m³

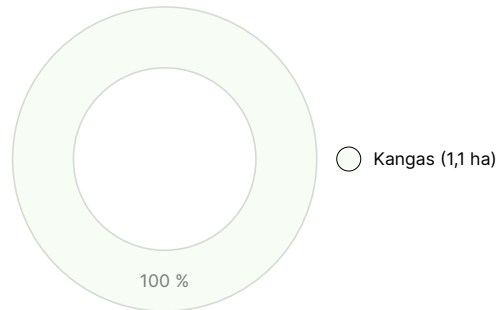
MAAPOHJAN MÄÄRÄ

Maapohja	määrä
Metsämaa	1,1 ha
Yhteensä	1,1 ha

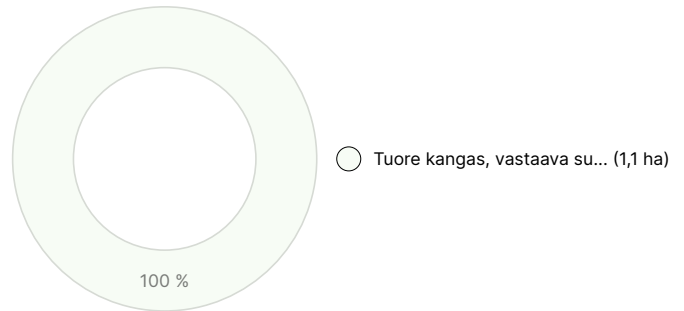
KEHITYSLUOKKAJAKAUMA



KASVUPAIKKAJAKAUMA



KASVUPAIKAN RAVINTEISUUSJAKAUMA



Ladattavat aineistot

Ladattavat aineistot löytyvät osoitteesta <https://www.metsatilat.fi/osta/240515197>

Elomaa

 **Metsäarvio**

Tila-arvio.pdf

Hintatiedot

Kohteen hinta

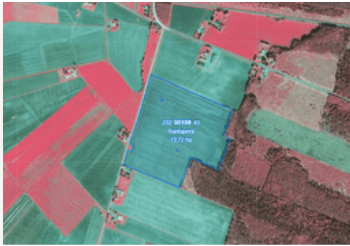
Kohteen lähtöhinta on 184 000 €, mutta voit tarjota myös enemmän.

Ostajalle tulevat maksut

Ostaja maksaa kauppahinnan lisäksi kaupanvahvistajan palkkion 128 euroa, varainsiirtoveron 3% kauppahinnasta, lainhuudon haun 161 euroa ja mahdolliset lohkomiskulut Maanmittauslaitoksen taksojen mukaan. Mahdollisessa sähköisessä kiinteistökaupassa ostaja maksaa Maanmittauslaitoksen sähköisen kiinteistövaihdamman palvelumaksun 221 euroa.

Kuvat

Elomaa



Kuvio 2

Kuvio 3