



Tätä kohdetta välittää

Marko Välimäki

050 4122 530

marko.valimaki@metsatilat.fi

METSÄTILA (KIINTEISTÖ)

METSÄTILA (MÄÄRÄALA)

Rajala 1:36 ja määräala Rajala 2:1

Hämeenkyrö

KOHDENUMERO: 240515228

Lähtöhinta

90 300,00 €

Pinta-ala

n. 8,73 ha

Ainespuun määrä

2 062 m³

Tarjoa viimeistään

4.6.2024 21:00

Runsaspuustoinen ja reheväpohjainen kohde, jossa paljon hakkuumahdollisuuksia. Pinta-alasta n. 75 % uudistuskypsää metsää.

Rajat ja rajapyykkien paikat on merkitty maastoon oranssein Metsätilat-nauhoin vain suuntaa antavasti. Tutustu kolmen palstan kokonaisuuteen huolellisesti paikan päällä.

Kokonaisuuden lähtöhinta on 90 300 € ja se myydään tarjousten perusteella. Toimita tarjouksesi välittäjälle viimeistään 3.6.2024 klo 21:00 käyttäen ilmoituksen "Tee tarjous"-painiketta. Näin tarjouksesi saavuttaa varmasti välittäjän ja tulee huomioiduksi. Myyjä pidättää oikeuden hyväksyä tai hylätä tehdyt tarjoukset.

Koko myytävän kokonaisuuden metsävaratiedot on esitysteknisistä syistä merkattu myynti-ilmoituksessa ja myyntiesitteessä Rajala 1:36 -tilan alle.

Mikäli haluat tehdä tarjouksen vain osasta myynnissä olevaa kokonaisuutta eli vain Rajala 1:36 tilasta tai Rajala 2:1 määräalasta, ota puhelimitse yhteyttä välittäjään. Yhteystiedot löydät ilmoituksen lopusta.

Kiinteistön tiedot

	Rajala 1:36	Rajala 2:1 määräala
Kiinteistön nimi	Rajala 1:36	Rajala 2:1 määräala
Kiinteistötunnus	108-425-1-36	108-420-2-1
Osoite	Hämeenkyrö	Hämeenkyrö
Kiinteistötyyppi	Metsätila	Metsätila
Kiinteistötyypin tarkennus	Kiinteistö	Määräala

MAAPOHJA

Oma	Kyllä	Kyllä
Pinta-ala	6,13 ha	n. 2,6 ha
Lisätiedot pinta-alasta	Myynti-ilmoituksen pinta-alana on käytetty kiinteistörekisterin pinta-alaa. Metsäarvion pinta-alatieto on saatu metsänhoitoyhdistyksen tiedostoista.	Määräalan ilmoitettu pinta-ala on arvio ja se tarkentuu lohkottaessa. Lopullinen pinta-ala voi olla tässä mainittua suurempi tai pienempi. Mikäli lopullinen pinta-ala poikkeaa tässä mainitusta arviosta, se ei oikeuta hinnanmuutokseen puolin tai toisin. Metsäarvion pinta-alatieto on saatu metsänhoitoyhdistyksen tiedostoista.

KAAVOITUS JA MUUT TIEDOT

Maakuntakaava	Kyllä	Kyllä
Kaavan kuvaus	Pirkanmaan maakuntakaava 2040	Pirkanmaan maakuntakaava 2040
Web-osoite kaavaan	https://maakuntakaava2040.pirkanmaa.fi/hyvaksyminen	https://maakuntakaava2040.pirkanmaa.fi/hyvaksyminen

Muut lisätiedot kaavoitukseen liittyen	<p>Maakuntakaavassa kohteen alueella merkinnät: maaseutualue ja maakaasuputki</p> <p>Maakuntakaavassa mainittu valtatie 3:n parannushanke ja uuden moottoriväylän linjaus voivat tulevaisuudessa vaikuttaa tiejärjestelyihin alueella. Tutustu maakuntakaavaan yllä ilmoitetussa maakuntakaavan web-osoitteessa.</p> <p>Katso tarkemmat maakuntakaavamerkinnät ja -määräykset osoitteesta: https://tieto.pirkanmaa.fi/data/MKK2040/kaavamerkinnat.pdf</p>	<p>Maakuntakaavassa kohteen alueella merkintä: maaseutualue. Osalla kohdetta lisäksi merkinnät: kasvutaajamien kehittämisvyöhyke, valtakunnallisesti arvokas maisema-alue ja valtakunnallisesti arvokkaaksi esitetty ja/tai maakunnallisesti arvokas maisema-alue.</p> <p>Maakuntakaavassa mainittu valtatie 3:n parannushanke ja uuden moottoriväylän linjaus voivat tulevaisuudessa vaikuttaa tiejärjestelyihin alueella. Tutustu maakuntakaavaan yllä ilmoitetussa maakuntakaavan web-osoitteessa.</p> <p>Katso tarkemmat maakuntakaavamerkinnät ja -määräykset osoitteesta: https://www.metsatilat.fi/osta/240515228</p>
--	--	--

maa.fi/data/MKK2040/kaavamerkin-
nat.pdf

Rakennusoikeuden lisätietoja antaa

Hämeenkyrön kunta

Hämeenkyrön kunta

KUSTANNUKSET

Lisätiedot tiehoidosta

Liinaharjan metsätie ja Perkiömaan met-
sätie. Tiemaksuja ei olla viime vuosina ke-
rätty.

Lakeissuon metsätie. Vuosittaista tie-
maksua ei ole kerätty viime vuosina.

RASITUKSET, RASITTEET JA OIKEUDET

Rasitteet

Käyttöoikeuden supistus, maakaasujoh-
to, tieoikeuksia ja tierasite. Katso tarkem-
mat tiedot ladattavista aineistoista löyty-
västä kiinteistörekisteriotteesta.

Tieoikeus olemassa vain pienemmälle
palstalle. Katso tarkemmat tiedot ladatta-
vista aineistoista löytyvästä kiinteistöre-
kisteriotteesta.

**Osuudet yhteisiin alueisiin ja erityisiin
etuuksiin**

1) Yhteinen maa-alue 108-425-878-2
YHTEINEN SANTAPAIKKA, osuuden suu-
ruus: 0,009800 / 2,833400

2) Yhteinen vesialue 108-876-6-1 Hä-
meenkyrön Lopen osakaskunta, osuuden
suuruus: 0,032945 / 100,000000

Katso tarkemmat tiedot ladattavista ai-
neistoista löytyvästä kiinteistörekisteriot-
teesta.

Emäkiinteistöllä:

1) Yhteinen maa-alue 108-420-878-1
Yht. venevalkama, osuuden suuruus:
0,015800 / 2,000000

2) Yhteinen vesialue 108-876-6-1 Hä-
meenkyrön Lopen osakaskunta, osuuden
suuruus: 0,051969 / 100,000000

Katso tarkemmat tiedot ladattavista ai-
neistoista löytyvästä kiinteistörekisteriot-
teesta.

Määräala saa maapinta-alansa suhteessa
osuudet emäkiinteistölle kuuluviin yhtei-
siin alueisiin.

Muut maksut, rasitteet ja rasitukset

Tilaan kuuluva vanha pelto ei ole kor-
vauskelpoinen. Lähinnä riistapeltokäy-
tössä oleva pelto on vuokrattu vuoden
2029 loppuun saakka 50 €/v.

-

LISÄTIEDOT

Metsäarviossa on puuston arvoa alenta-
vana tekijänä huomioitu puustoa vaivaa-
vat tyvilaho, kirjanpainajatuhot ja tuulen-
kaadot. Tilaan kuuluva vanha korvauskel-
voton pelto/niitty on metsäarviossa ar-
vioitu metsämaana. Katso tarkemmat tie-
dot ladattavista aineistoista löytyvästä
metsäarviosta.

Metsäarvion kuvion 7 eteläosassa jon-
kin verran kirjanpainajan tuhoa. Katso tar-
kemmat tiedot ladattavista aineistoista
löytyvästä metsäarviosta.

Eteläisimmän rajapyykin sijainti saattaa
poiketa vähäisissä määrin kiinteistöreki-
sterin kartasta, ollen todellisuudessa hie-

<https://www.metsatilat.fi/osta/240515228>

Muut kaupan kannalta merkittävät tiedot

Rajojen nauhoituksen tarkkuudessa on mahdollisesti hieman normaalia suurempaa hajontaa nauhoitusajankohdan GPS-häiriöiden takia.

man pohjoisempana.

Lakeissuolla sijaitsevan pienen palstan rajoja ei ole nauhoitettu.

Rajojen nauhoituksen tarkkuudessa on mahdollisesti hieman normaalia suurempaa hajontaa nauhoitusajankohdan GPS-häiriöiden takia.

Ladattavista aineistoista löytyvät kiinteistörekisteriote ja kiinteistön kartta koskevat koko emäkiinteistöä siis myös kiinteistön osaa, joka ei kuulu kauppaan.

AJO-OHJEET

Ajo-ohjeet

Kohde on merkitty suuntaa antavasti punaisella pallolla ladattavista aineistoista löytyvään lähestymiskarttaan.

Kohde on merkitty suuntaa antavasti punaisella pallolla ladattavista aineistoista löytyvään lähestymiskarttaan.

YMPÄRISTÖ JA MAAPERÄ

Suojeltavat ja huomioitavat lajit

Kyllä
Naapurikiinteistön puolella, Perkiömaan metsätien eteläpuolella on havainto rauhoitetusta ja erittäin uhanalaisesta lehtohopeatäplä -perhosesta.

-

Metsälain 10 §:n kohteita tiedossa

Kyllä
Metsäarvion kuviolla 4 sijaitsee metsälain mukaisesti erityisen tärkeänä elinympäristönä tarkoitettu noro, joka rajoittaa käyttö- ja hoitotoimenpiteitä kohteella ja sen välittömässä läheisyydessä.

-

Metsävaratiedot: Kohteessa yhteensä

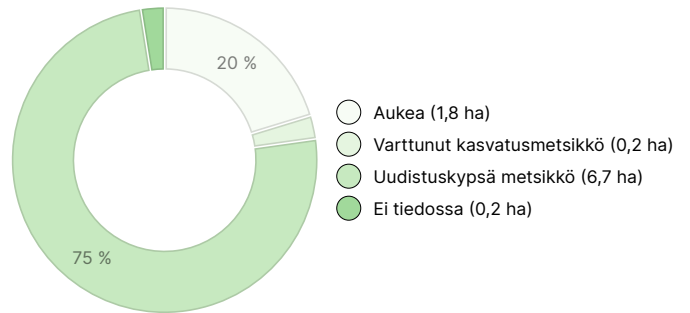
AINESPUUN MÄÄRÄ

Pääpuulaji	määrä
Mänty (kuitupuu)	104 m ³
Mänty (tukkipuu)	265 m ³
Kuusi (kuitupuu)	408 m ³
Kuusi (tukkipuu)	1 001 m ³
Rauduskoivu (kuitupuu)	10 m ³
Rauduskoivu (tukkipuu)	5 m ³
Hieskoivu (kuitupuu)	78 m ³
Hieskoivu (tukkipuu)	8 m ³
Haapa (kuitupuu)	9 m ³
Muu havupuu (kuitupuu)	174 m ³
Yhteensä	2 062 m³

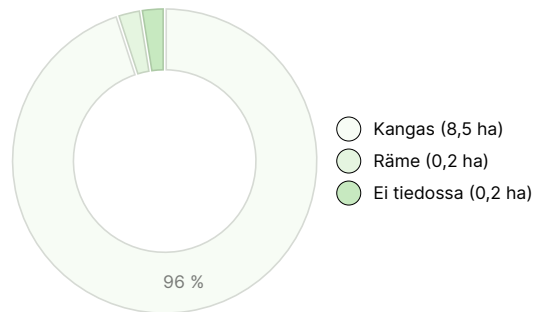
MAAPOHJAN MÄÄRÄ

Maapohja	määrä
Metsämaa	8,7 ha
Muu maa	0,2 ha
Yhteensä	8,9 ha

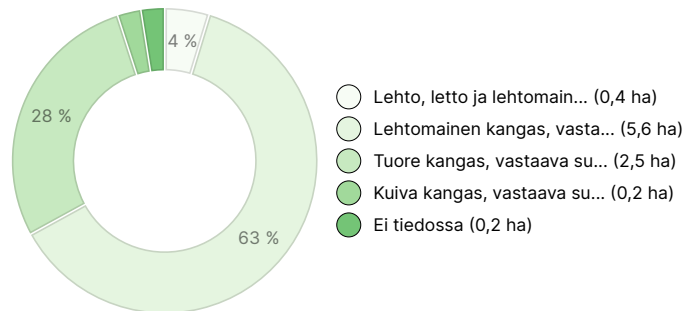
KEHITYSLUOKKAJAKAUMA



KASVUPAIKKAJAKAUMA



KASVUPAIKAN RAVINTEISUUSJAKAUMA



Metsävaratiedot: Rajala 1:36

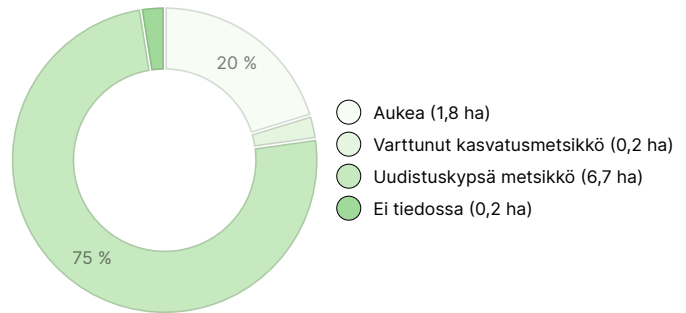
AINESPUUN MÄÄRÄ

Pääpuulaji	määrä
Mänty (kuitupuu)	104 m ³
Mänty (tukkipuu)	265 m ³
Kuusi (kuitupuu)	408 m ³
Kuusi (tukkipuu)	1 001 m ³
Rauduskoivu (kuitupuu)	10 m ³
Rauduskoivu (tukkipuu)	5 m ³
Hieskoivu (kuitupuu)	78 m ³
Hieskoivu (tukkipuu)	8 m ³
Haapa (kuitupuu)	9 m ³
Muu havupuu (kuitupuu)	174 m ³
Yhteensä	2 062 m³

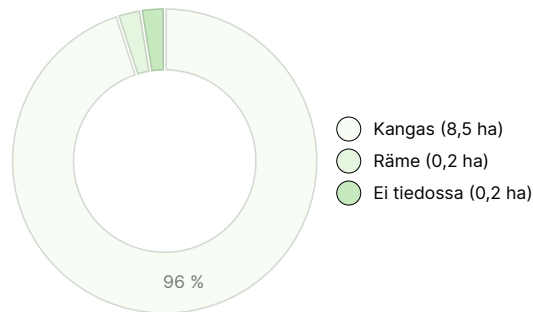
MAAPOHJAN MÄÄRÄ

Maapohja	määrä
Metsämaa	8,7 ha
Muu maa	0,2 ha
Yhteensä	8,9 ha

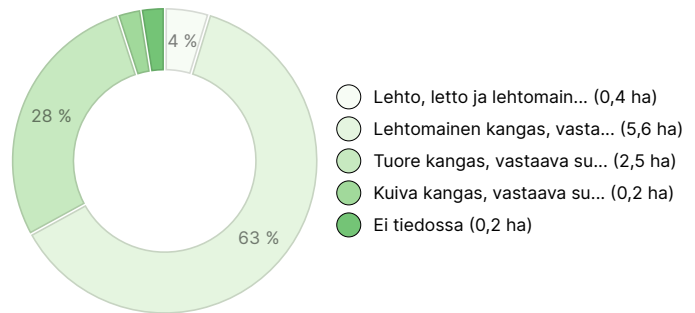
KEHITYSLUOKKAJAKAUMA



KASVUPAIKKAJAKAUMA



KASVUPAIKAN RAVINTEISUUSJAKAUMA



Ladattavat aineistot

Ladattavat aineistot löytyvät osoitteesta <https://www.metsatilat.fi/osta/240515228>

Rajala 1:36

- Kiinteistörekisteriote
108-425-1-36_KO_1713360295325.pdf
- Lähestymiskartta
Lähestymiskartta Rajala 1-36 ja Rajala 2-1 määräala.pdf

- Kiinteistön kartta
108-425-1-36_ATKT_1713360297226.pdf
- Metsäarvio
metsäarvio Rajala 1-36 ja Rajala 2-1 määräala.pdf

Rajala 2:1 määräala

- Kiinteistörekisteriote
108-420-2-1_KO_1713360037429.pdf
- Lähestymiskartta
Lähestymiskartta Rajala 1-36 ja Rajala 2-1 määräala.pdf

- Kiinteistön kartta
108-420-2-1_ATKT_1713360047933.pdf
- Metsäarvio
metsäarvio Rajala 1-36 ja Rajala 2-1 määräala.pdf

 **Määräalan kartta**
Rajala 2-1 määräalan kartta.png

Hintatiedot

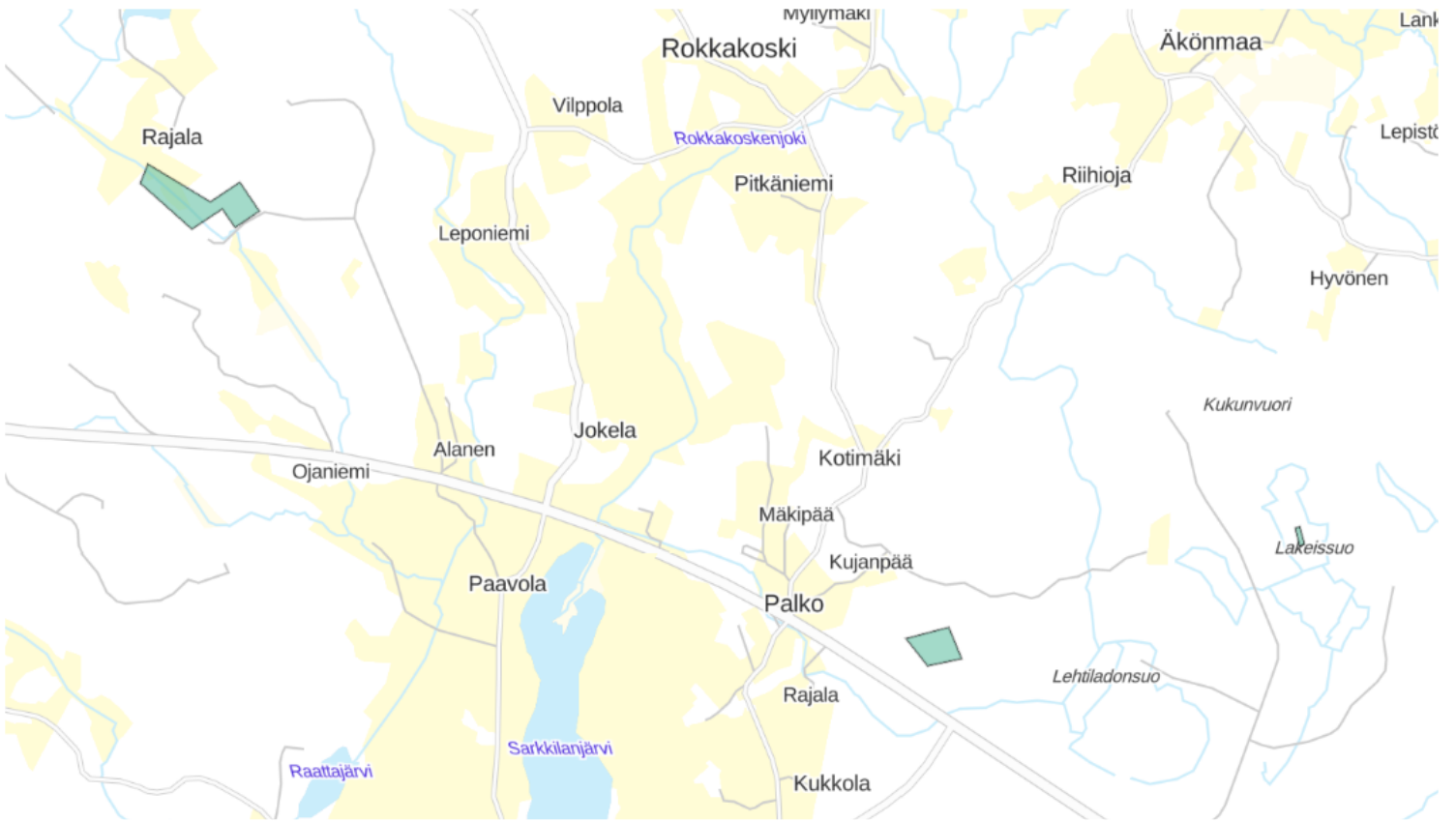
Kohteen hinta

Kohteen lähtöhinta on 90 300 €, mutta voit tarjota myös enemmän.

Ostajalle tulevat maksut

Ostaja maksaa kauppahinnan lisäksi kaupanvahvistajan palkkion 128 euroa, varainsiirtoveron 3% kauppahinnasta, lainhuudon haun 161 euroa ja lohkomiskulut Maanmittauslaitoksen taksan mukaan.

Kartta



Kuvat

Rajala 2:1 määräala



7



7



7



7



7



7



7



7



8

Rajala 1:36



2



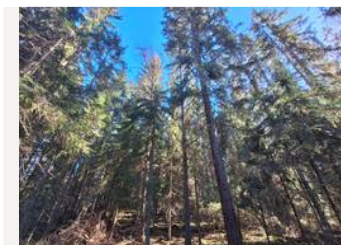
2



2



3



3



3



3



3



3



3



3



1



1



1



pellon (5) takana 1



5



5



5



4



purkukuntoiset talousrakennukset