



METSÄTILA (KIINTEISTÖ)

Metsätila Hietarinne 1:15

Salo

KOHDENUMERO: 240515306

Lähtöhinta

75 700,00 €

Pinta-ala

n. 24,78 ha

Ainespuun määrä

1 593 m³

Tarjoa viimeistään

30.5.2024 23:59

Tätä kohdetta välittää

Rauno Hakala

+358400124832

rauno.hakala@metsatilat.fi

Salossa Sauruntien ja Vähäjärven uimarannan tuntumassa myynnissä noin 24 ha:n metsätila

Nyt myynnissä Salossa, Mäkisaurun kylässä, Sauruntieltä Vähäjärven uimarannalle haarautuvan tien tuntumassa noin 24 ha:n monipuolinen metsätila. Tilan metsämaalla hyvään kasvuun lähteneitä varttuneita taimikoita, varttunutta kasvatusmetsää sekä uudistuskypsää puustoa. Lisäksi kitumaakallioita, rämettä ja sähkölinja-aluetta. Kokonaispuumäärä noin 1 600 m³:n, josta yli 40 % on metsämaan uudistuskypsää puustoa. Tilalle asti ei mene autokelpoista tietä, mutta tieoikeudet ovat kunnossa. Tässä hieno metsätila välittömiä hakkuumahdollisuuksia kaipaavalle, raivaussahaa taimikonhoitotöissä ulkoiluttavalle tai monipuolista metsäluontoa arvostavalle. Tutustu liitetietoihin ja käy myös maastossa. Kohteen rajoja merkitty oransseilla "Metsatilat.fi" nauhoilla suuntaa antavasti.

Lähtöhinta 75 700 €. Kohde myydään tarjousten perusteella. Välittäjä vastaanottaa kirjallisia tarjouksia torstaihin 30.5.2024 klo 23.59 saakka. Huomaa "Tee tarjous" painike, josta saat helposti lähetettyä tarjouksen välittäjälle. Aikarajallinen tarjousmenettely, saapuneita tarjouksia ei käsitellä ennen tarjousten jättöajan päättymistä.

Kiinteistön tiedot

Hietarinne

Kiinteistön nimi	Hietarinne
Kiinteistötunnus	734-606-1-15
Osoite	Salo
Kiinteistötyyppi	Metsätila
Kiinteistötyypin tarkennus	Kiinteistö

MAAPOHJA

Oma	Kyllä
Pinta-ala	n. 24,78 ha
Lisätiedot pinta-alasta	KTJ:n mukaan tilan pinta-ala on 24,78 ha. Mhy:n karttaohjelma laskee tilan KTJ:n rajojen mukaisesti mitattuna pinta-alaksi noin 23,53 ha (jonka mukaisesti metsäarvio tehty).

KAAVOITUS JA MUUT TIEDOT

Maakuntakaava	Kyllä
Kaavan kuvaus	Maakuntakaavassa tila sijaitsee matkailun kohdealueella, MRV-alueella sekä virkistysalueen (uimaranta) tuntumassa. Maakuntakaavan matkailu ja MRV-merkin­nät viittaavat läheiseen Teijon kansallispuistoon.
Web-osoite kaavaan	https://v-sliitto.maps.arcgis.com/apps/webappviewer/index.html?id=45b2f3af58334af4922d923a2ba60daa
Rakennusoikeuden lisätietoja antaa	Salon kaupunki, puh 02 7781

KUSTANNUKSET

Tiemaksu	0 €
Lisätiedot tiehoidosta	Sauruntieltä uimarannalle johtava tie ei ole järjestäytynyt, ei tiemaksuja. Tilalla Hietarinne on uimarannalle johtavalta tieltä tiluksilleen 4-5 metriä leveä tieoikeus (katso kartat).

RASITUKSET, RASITTEET JA OIKEUDET

Kiinnitykset/rasitukset	Ei ole.
Rasitteet	Voimansiirtolinja.
Osuudet yhteisiin alueisiin ja erityisiin etuuksiin	Ei ole.

LISÄTIEDOT

Muut kaupan kannalta merkittävät tiedot	Kaikkien rajamerkkien löydettävyyttä ei ole varmistettu. Tilalle johtava ajoura ei ole tarkalleen siinä kohdassa, johon
---	---

tieoikeus on merkitty (on kantavammalla kohdalla).
Huomaa pinta-alan ero KTJ 24,78 ha/karttaohjelma 23,53 ha.

AJO-OHJEET

Ajo-ohjeet

Sauruntie 397, Salo. Tuolta kohdalta Sauruntieltä haarautuu Vähäjärven uimarannalle menevä tie. Aja uimarannantietä noin 230 m ja käänny oikealle. Aja tätä tiemaata noin 50 m, jolloin myyntikohde näkyy edessäsi, taimikon takana.

YMPÄRISTÖ JA MAAPERÄ

Pohjavesialue

Kyllä
Yrjännummen pohjavesialueen (1E) rajausta ylittää tilalle Hietarinne noin 0,3 ha:n alueelle.

Metsästysvuokrasopimus

Kyllä
Perniön Asemanseudun Metsästäjät ry

METSÄTUHOT

Myrsky- tai hyönteistuhot

Kyllä
Tilan alueella joitakin tuulenkaatoja.

Metsävaratiedot: Hietarinne

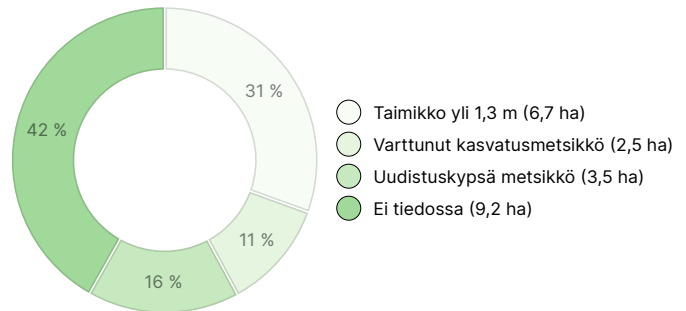
AINESPUUN MÄÄRÄ

Pääpuulaji	määrä
Mänty (kuitupuu)	479 m ³
Mänty (tukkipuu)	381 m ³
Kuusi (kuitupuu)	409 m ³
Kuusi (tukkipuu)	229 m ³
Rauduskoivu (kuitupuu)	42 m ³
Rauduskoivu (tukkipuu)	9 m ³
Hieskoivu (kuitupuu)	27 m ³
Hieskoivu (tukkipuu)	1 m ³
Haapa (kuitupuu)	16 m ³
Yhteensä	1 593 m³

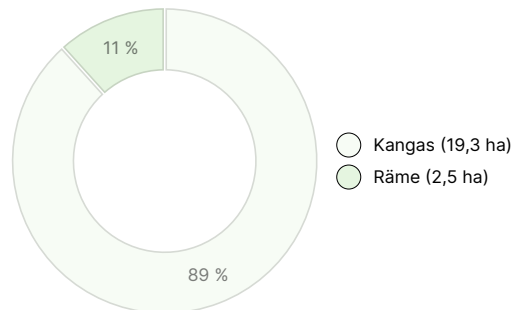
MAAPOHJAN MÄÄRÄ

Maapohja	määrä
Metsämaa	12,6 ha
Kitumaa	9 ha
Joutomaa	0,2 ha
Yhteensä	21,8 ha

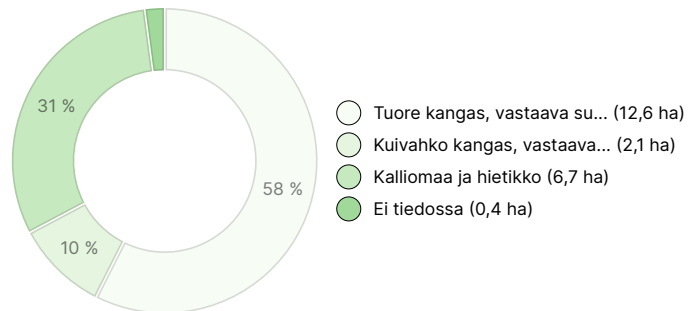
KEHITYSLUOKKAJAKAUMA



KASVUPAIKKAJAKAUMA



KASVUPAIKAN RAVINTEISUUSJAKAUMA



Ladattavat aineistot

Ladattavat aineistot löytyvät osoitteesta <https://www.metsatilat.fi/osta/240515306>

Hietarinne

- [Metsäarvio](#)
Metsäarvio.pdf
- [Lähestymiskartta](#)
Lähestymiskartta.pdf
- [Kiinteistön kartta](#)
734-606-1-15_ATKT_1711451636669.pdf

- [Kuviokartta](#)
Kuviokartta.pdf
- [Kiinteistörekisteriote](#)
734-606-1-15_KO_1711451634710.pdf

Hintatiedot

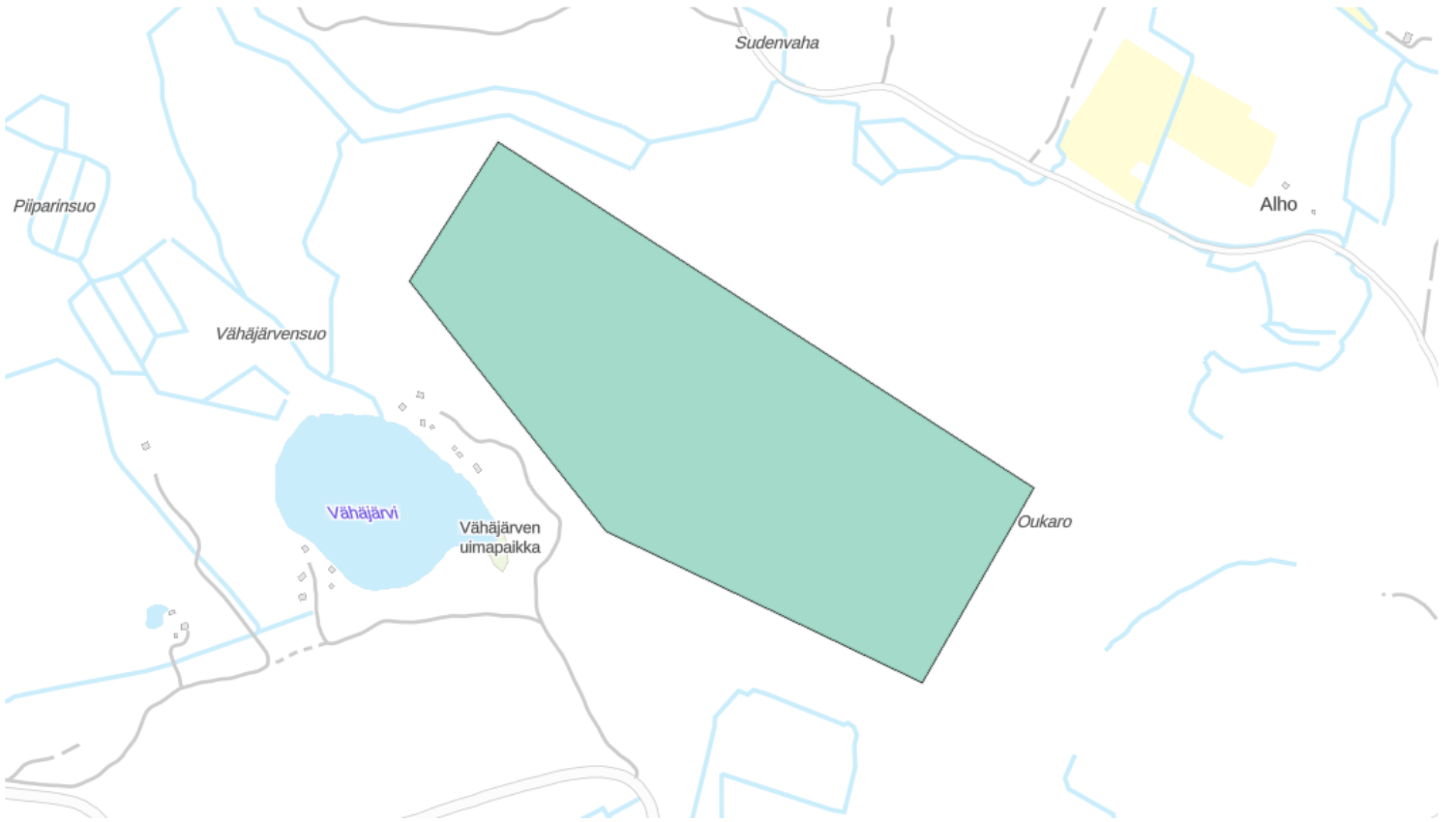
Kohteen hinta

Kohteen lähtöhinta on 75 700 €, mutta voit tarjota myös enemmän.

Ostajalle tulevat maksut

Ostaja maksaa kauppahinnan lisäksi kaupanvahvistajan palkkion 128 euroa, varainsiirtoveron 3% kauppahinnasta, lainhuudon haun 161 euroa ja mahdolliset lohkomiskulut Maanmittauslaitoksen taksojen mukaan. Sähköinen kiinteistökauppa ei ole mahdollinen.

Kartta

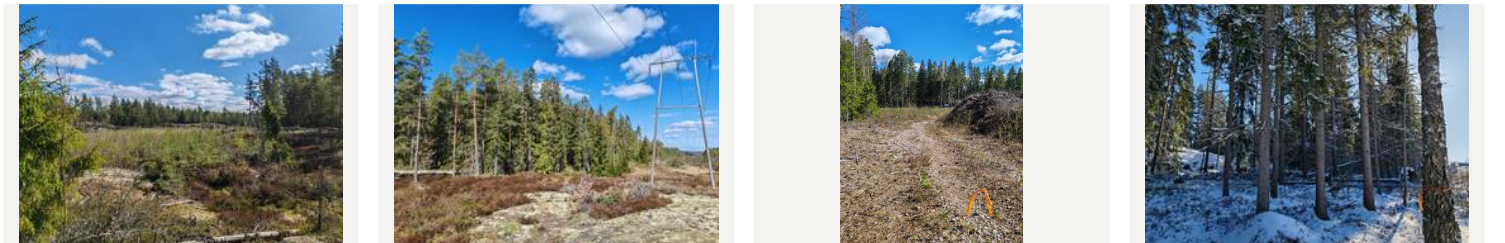


Kuvat

Hietarinne



Ajoura kohteelle



Ajoura kohteelle

