



ASUNTO (KIINTEISTÖ)

## Ristelä 976-411-9-14

Ylitornio

KOHDENUMERO: 240614675

Hintapyyntö

**33 000,00 €**

Pinta-ala

**0,455 ha**

Ainespuun määrä

**- m<sup>3</sup>**

Tätä kohdetta välittää

**Niko Keränen**

0405688349

niko.keranen@metsatilat.fi

## Ylitornion Raanujärvellä 0,4550 ha kiinteistö rakennuksineen

Kiinteistöllä vuonna 1960 valmistunut omakotitalo ja vuonna 1994 rakennettu autotalli. Omakotitalon kerrosala yhteensä 110 m<sup>2</sup>. Talossa remontoitavia kohteita, länsipäädyssä yläpohjassa runkotolpissa lahovaurioita, seinän eristeiden uusiminen, yläpohjan eristeet, kellarikerroksen perusmuurin läpi tulee keväisin sulamis- ja pintavesiä, vesikatteessa naulan reissä vuoto kohtia sekä aluskate puuttuu, lattioiden ja seinien liittymiskohtien tiivistäminen, pääviemäri tarkastus, sauna ja pesuhuone sekä ikkunat kaksi kerroksiset.

Autotalli rakennus hyvässä kunnossa, rakennuksessa sähkölattialämmitys sekä kaksi erillistä kylmää varastotilaa, autotallissa pieni huone.

Pihapiirissä ulkosauna, pieni varasto, kaivo ja laavu sekä pieni hyötypuutarha. Kaivosta saa kesä aikana puutarhan kastelu vettä.

Kiinteistön läheisyydessä Iso-Vietonen ja Raanujärvi. Etäisyydet Iso-Vietosen venesatamaan noin 5 km ja Raanujärven venesatamaan noin 4 km.

Näytöt sopimuksen mukaan, ota yhteys välittäjään.

## Kiinteistön tiedot

## Ristelä

Kiinteistön nimi	Ristelä
Kiinteistötunnus	976-411-9-14
Osoite	Raanujärventie 6425, 97250, Ylitornio
Kiinteistötyyppi	Asunto
Kiinteistötyypin tarkennus	Kiinteistö
Sisältää rakennuksia	Kyllä

## MAAPOHJA

Oma	Kyllä
Pinta-ala	0,455 ha

## KAAVOITUS JA MUUT TIEDOT

Kaava	Ei kaavaa
Rakennusoikeuden lisätietoja antaa	Ylitornion kunnan rakennusvalvonta

## VESIJOHTO

Kunnan	Kyllä
Kaivo	Kyllä
Veden laatu ja riittävyys	Ylitornion vesi- ja viemärilaitos Kaivon vesi kasteluvetenä käytetty.

## LIITTYMÄT

Tie perille	Kyllä
Sähköliittymä siirtyy	Kyllä

## KUSTANNUKSET

Kiinteistövero	210,00 €
----------------	----------

## RASITUKSET, RASITTEET JA OIKEUDET

Kiinnitykset/rasitukset	Kiinteistöllä myyjän hallussa vastuista vapaana alla olevat panttikirjat 1) Rahamäärä: 3 300 € Panttikirja: Sähköinen 2) Rahamäärä: 3 300 € Panttikirja: Sähköinen 3) Rahamäärä: 3 300 €
-------------------------	---

Panttikirja: Sähköinen  
4) Rahamäärä: 8 409,40 €  
Panttikirja: Sähköinen  
5) Rahamäärä: 20 000 €  
Panttikirja: Sähköinen  
6) Rahamäärä: 62 000 €  
Panttikirja: Sähköinen

---

**Osuudet yhteisiin alueisiin ja erityisiin etuuksiin**

Ei ole

---

## Rakennukset

	Ristelä
<b>Tietoa vapautumisesta</b>	Sopimuksen mukaan
<b>Rakennusvuosi</b>	1962
<b>Käyttöönottovuosi</b>	1962
<b>Rakennusmateriaali</b>	Puu
<b>Kerrosala</b>	110 m <sup>2</sup>
<b>Asuinpinta-ala</b>	96 m <sup>2</sup>
<b>Yhteensä</b>	110 m <sup>2</sup>
<b>Huonejako</b>	Kylmä kuisti, eteinen, wc, oh, keittiö 2 mh, kellari varasto, kylmä varasto, pkh, kdinhoituhuone, pannuhuone, sauna, verstaas
<b>Pinta-alojen lisätiedot</b>	Asuinrakennuksen asuinpinta-ala on myyjän ilmoituksen mukaan 96 m <sup>2</sup> . Edellä mainittu pinta-ala saattaa tämän ikäisessä kohteessa poiketa olennaisestikin asuinrakennusten nykyisten mittaustapojen ja standardien mukaan laskettavasta asuintilojen pinta-alasta. Asuinrakennuksen todellinen asuinpinta-ala voi siis olla esitteessä mainittua pienempi tai suurempi.
<b>Ilmanvaihtojärjestelmä</b>	Painovoima
<b>Lämmitysjärjestelmä</b>	Puu, sähkö
<b>Kattotyyppi, kate ja sen kunto</b>	Peltikate, kohtalainen
<b>KEITTIÖ</b>	
<b>Jääkaappi</b>	Kyllä
<b>Kaapistot</b>	Kyllä
<b>Liesi</b>	Kyllä
<b>Liesikupu/tuuletin</b>	Kyllä
<b>Astianpesukone</b>	Kyllä
<b>PESUTILAT</b>	
<b>Sauna</b>	Kyllä
<b>Kylpyhuone</b>	Kyllä
<b>Erillinen WC</b>	Kyllä
<b>Suihku</b>	Kyllä
<b>Peilit</b>	Kyllä

Peiliikaappi	Kyllä
Pesukoneliitäntä	Kyllä
Lattialämmitys	Ei

## PINNAT JA MATERIAALIT

Keittiö	Seinäateriaalit: Pinkopahvi, maalattu Lattiamateriaalit: Lankku
Sauna/kph	Seinäateriaalit: Paneli Lattiamateriaalit: Kaakeli
Olohuone	Seinäateriaalit: Pinkopahvi, tapetti Lattiamateriaalit: Lankku
Makuuhuone 1	Seinäateriaalit: Pinkopahvi, tapetti Lattiamateriaalit: Lankku
Makuuhuone 2	Seinäateriaalit: Pinkopahvi Lattiamateriaalit: Lankku
Kodinhoituhuone	Seinäateriaalit: Betoni Lattiamateriaalit: Betoni
Eteinen	Seinäateriaalit: Pinkopahvi Lattiamateriaalit: Lankku

## MUUTA KAUPPAAN KUULUVAA

Siirr. vaatekaapit	Kyllä
Valaisimet	Kyllä
Mattoteline	Kyllä
Jätesäiliö	Kyllä

## MUU VARUSTUS

Pihavarusteet	Kyllä
Istutukset	Kyllä

## VIAT, VAHINGOT JA KORJAUKSET

Kosteusvaurioita	Kyllä Kellari, kevät vesi tihkuu sisälle.
Asbestikartoitus tehty	Ei
Muita erityisiä vahinkoja, vikoja tai puutteita	Kyllä Vesikatto, naulan reikiä, aluskate puuttuu, ruoteista lahovaurioita. Länsipääty seinä lahojen 2x4 tuumaisten uusiminen, eristeiden uusiminen. Seinien ja lattiapintojen tiivistys, lattia hionta.

Kellarikerros kevät vesien poisto, pääviemärin tarkastus. Suihku sekoittaja puuttuu. Lämminvesivaraaja vanhahko, sähkövastus korjaaminen. Sauna eristeiden vaihto ja lattian tiivistys. Ulkoportaat korjattava.

**Kuvaus korjauksista ja remonteista**

Lämmitysputkistot ja patterit uusittu 2018, Nibe ilmavesilämpöpumppu 2014, eteisen ja keittiön lattioiden uusiminen 2016, liesituuletin 2016.

## SÄHKÖ-, VESI- YMS. LIITTYMÄT

**Sähköliittymä**

Kyllä

**Energiatodistus**

Kyllä

Energialuokka: H (Energiatodistus laadittu kevennettyä menettelyä käyttäen)

## MUUT KUSTANNUKSET

**Lämmityskustannukset (muu kuin sähkö)**

40,00 €

**Sähkölämmitys, keskimääräinen kokonaiskustannus (sis. talous- ja lämmityssähkön)**

150,00 €

**Vesi ja jätevesi**

60,00 €

**Puhtaanapito**

20,00 €

## MUUT RAKENNUKSET

**Autotalli**

Rakennettu 1994, kerrosala 72 m<sup>2</sup>. Sähköt, sähkölattia-  
lämmitys. Autotalli ja kaksi kylmää varastotilaa.

**Sauna**

Pihasauna

**Laavu**

Pihalla laavu

## Ladattavat aineistot

Ladattavat aineistot löytyvät osoitteesta <https://www.metsatilat.fi/osta/240614675>

**Ristelä**

 [Kiinteistörekisteriote](#)  
976-411-9-14\_KO\_1705572153570.pdf

 [Kiinteistön kartta](#)  
976-411-9-14\_ATKT\_1705572163019.pdf

## Hintatiedot

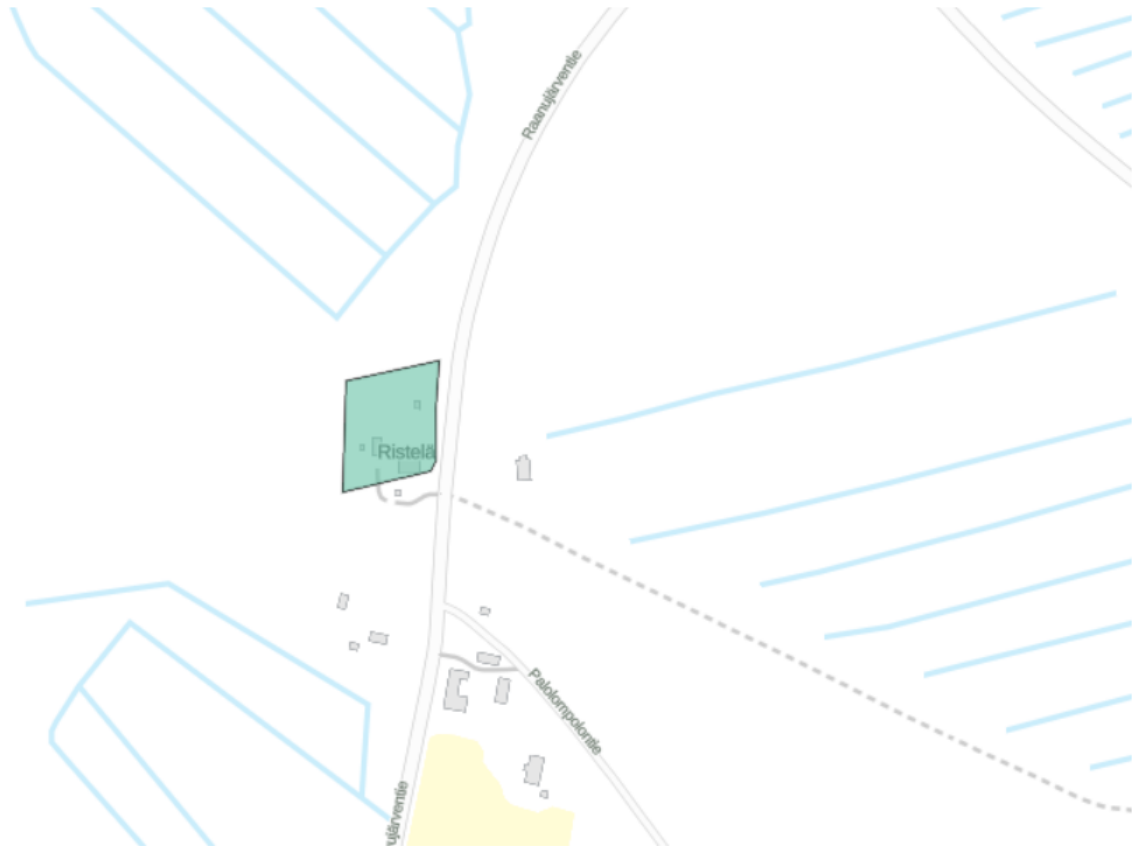
**Kohteen hinta**

Kohteen hintapyyntö on 33 000 €, voit tarjota enemmän tai vähemmän.

**Ostajalle tulevat maksut**

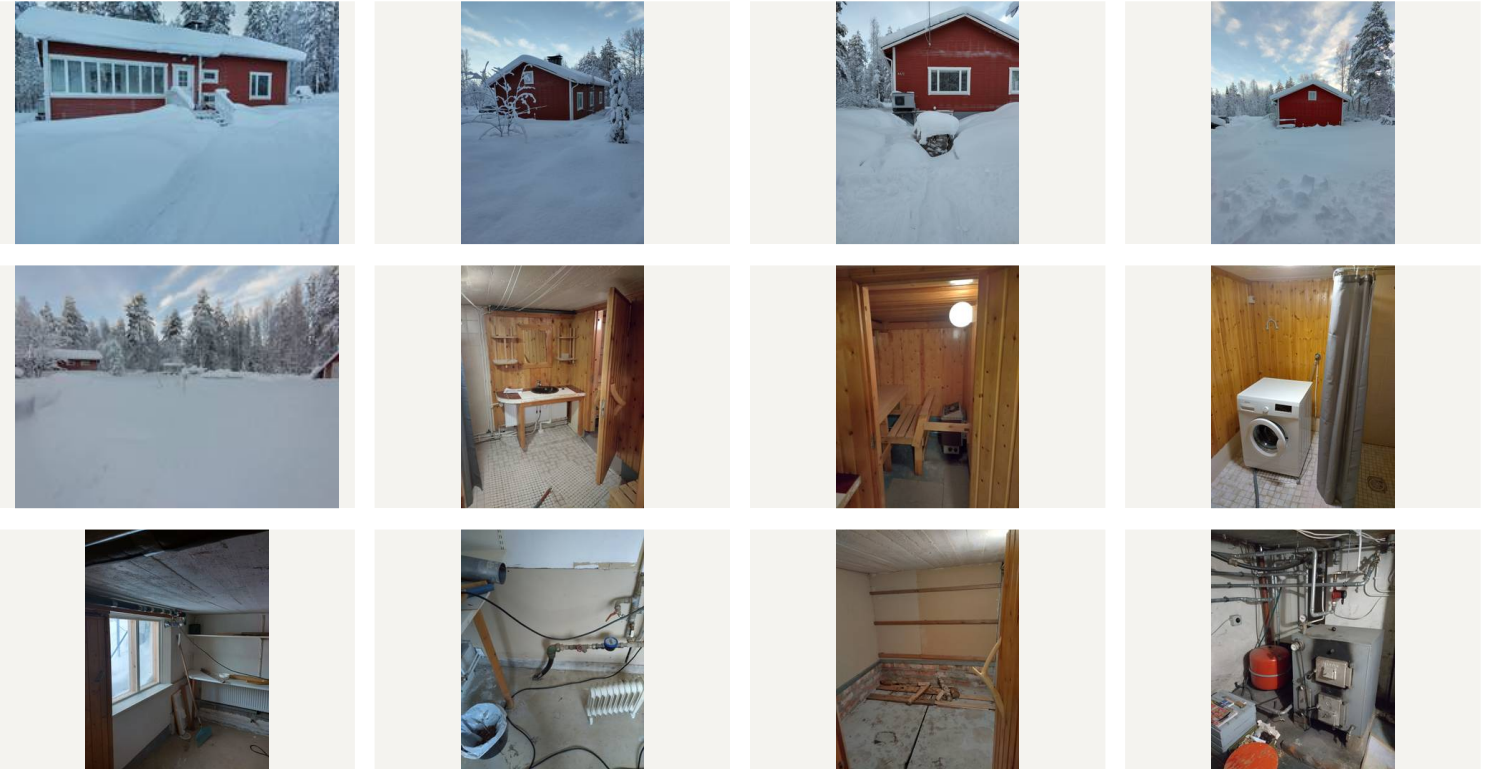
Ostaja maksaa kauppahinnan lisäksi kaupanvahvistajan palkkion 128 euroa, varainsiirtoveron 3% kauppahinnasta ja lainhuudon haun 161 euroa.

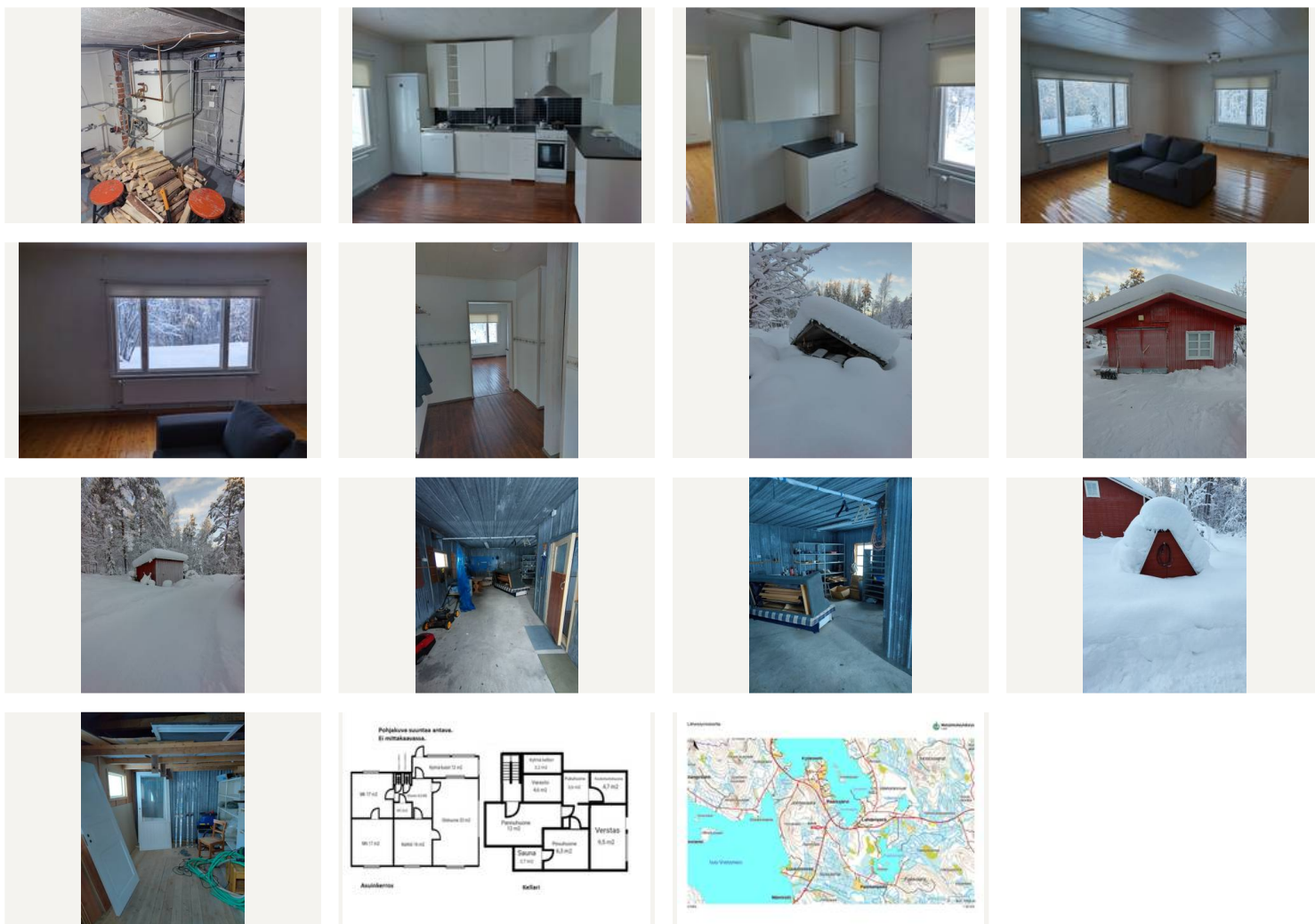
## Kartta



## Kuvat

### Ristellä





Pohjakuva

Lähestymiskartta