



Tätä kohdetta välittää

**Tuomo Törrö**

+358400184017

tuomo.torro@metsatilat.fi

METSÄTILA (KIINTEISTÖ)

**SIERAKANGAS**  
785-401-5-101, 27,07 ha  
metsäkiinteistö  
Jaalangassa Oulujärven  
Itärannalla n. 21 km Vaalan  
taajamasta.

Vaala

KOHDENUMERO: 240614750

Hintapyyntö

**110 000,00 €**

Pinta-ala

**27,07 ha**

Ainespuun määrä

**1 216 m<sup>3</sup>**

Tarjota viimeistään

**31.5.2024 23:59**

**Hyvällä sijainnilla, tiestön ja Oulujärven rannalla SIERAKANGAS  
785-401-5-101, 27,07 ha metsä- ja monikäyttökiinteistöt n. 21 km Vaalan  
taajamasta Jaalangan Itärannan tien laidalla.**

Näppärän kokoinen SIERAKANGAS 785-401-5-101, 27,07 ha  
metsäkiinteistö n. 21 km Vaalan taajamasta Jaalangan  
Itärannalla. Metsät pääosin kasvatusmetsiä, joissa puustoa  
n. 1144 m<sup>3</sup> ja hakkuumahdollisuutta n. 450 m<sup>3</sup>.

Helposti saavutettava kohde, jossa monikäyttömahdollisuuksia  
tuomaa lisäarvoa mm. Oulujärven rannan (n.215 metriä  
ja penkkatie rannan läheisyyteen sekä poikeamisluvalla  
mahdollisuus rakennusluvan hakuun) ja sen virkistyskäyttö-,  
kalastus- ja metsästysaktiviteettien kautta. Monipuolinen  
ja kehittämiskelpoinen sijoituskohde, jossa puusto hyvässä  
kasvu-, arvokasvu- ja tuottovaiheessa. Kohteen lentovideo  
löytyy selaamalla kuvaluettelon lopusta

## Kiinteistön tiedot

## SIERAKANGAS

|                            |                        |
|----------------------------|------------------------|
| Kiinteistön nimi           | SIERAKANGAS            |
| Kiinteistötunnus           | 785-401-5-101          |
| Osoite                     | JAALANKA, 91700, Vaala |
| Kiinteistötyyppi           | Metsätila              |
| Kiinteistötyypin tarkennus | Kiinteistö             |

## MAAPOHJA

|           |          |
|-----------|----------|
| Oma       | Kyllä    |
| Pinta-ala | 27,07 ha |

## VESIALUE

|                  |  |
|------------------|--|
| Omaa rantaviivaa | Kyllä<br>215 m, järvi. Kivikkoinen ja matala |
|------------------|--|

## KAAVOITUS JA MUUT TIEDOT

|                                    |   |
|------------------------------------|---|
| Yleiskaava                         | Kyllä   |
| Kaavan kuvaus                      | 23.9.2019 voimaantullut yleiskaava 785-280319§15 ja 17.6.2021 voimaantullut yleiskaava 785-2021415§27 |
| Rakennusoikeuden lisätietoja antaa | Vaalan kunnan rakennustarkastaja  |

## LIITTYMÄT

|             |                                |
|-------------|--------------------------------|
| Tie perille | Kyllä<br>Itärannan yleinen tie |
|-------------|--------------------------------|

## RASITUKSET, RASITTEET JA OIKEUDET

|   |   |
|---|---|
| Osuudet yhteisiin alueisiin ja erityisiin etuuksiin | Osuudet yhteisiin alueisiin ja erityisiin etuuksiin ovat osa kiinteistöä ja kuuluvat kauppaan |
|---|---|

## AJO-OHJEET

|            |  |
|------------|--|
| Ajo-ohjeet | Sierakangas kiinteistön ajo-ohje: Vaalan taajamasta ajetaan Valtatie 22 pitkin Paltamon suuntaan n. 19 km ja käännetään oikealle Itärannan tielle, jota pitkin ajetaan n. 1700 metriä ja kiinteistö alkaa molemmin puolin tietä. |
|------------|--|

## YMPÄRISTÖ JA MAAPERÄ

|                        |                                       |
|------------------------|---------------------------------------|
| Metsästysvuokrasopimus | Kyllä<br>Jaalangan metsästysseura ry. |
|------------------------|---------------------------------------|



## Metsävaratiedot: SIERAKANGAS

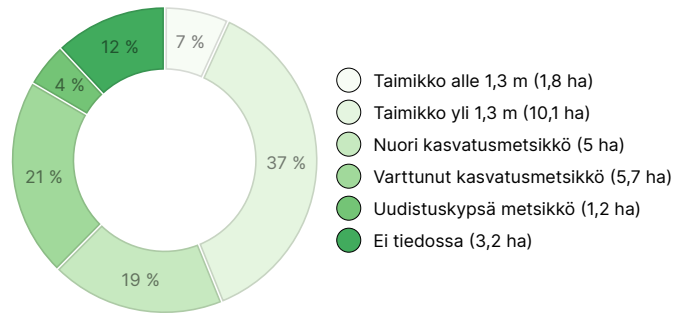
### AINESPUUN MÄÄRÄ

| Pääpuulaji           | määrä                      |
|----------------------|----------------------------|
| Mänty (kuitupuu)     | 905 m <sup>3</sup>         |
| Mänty (tukkipuu)     | 126 m <sup>3</sup>         |
| Kuusi (kuitupuu)     | 25 m <sup>3</sup>          |
| Kuusi (tukkipuu)     | 17 m <sup>3</sup>          |
| Hieskoivu (kuitupuu) | 143 m <sup>3</sup>         |
| <b>Yhteensä</b>      | <b>1 216 m<sup>3</sup></b> |

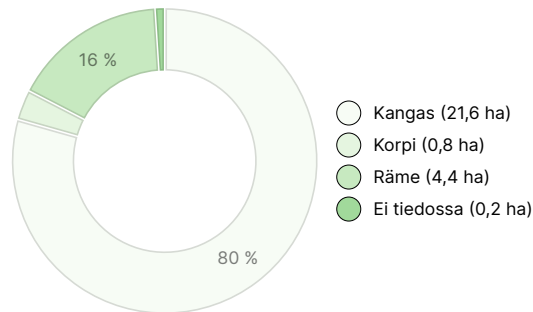
### MAAPOHJAN MÄÄRÄ

| Maapohja        | määrä        |
|-----------------|--------------|
| Metsämaa        | 23,8 ha      |
| Kitumaa         | 3 ha         |
| Muu maa         | 0,2 ha       |
| <b>Yhteensä</b> | <b>27 ha</b> |

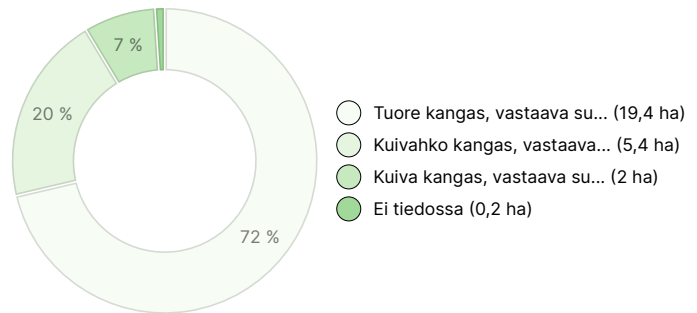
### KEHITYSLUOKKAJAKAUMA



### KASVUPAIKKAJAKAUMA



### KASVUPAIKAN RAVINTEISUUSJAKAUMA



## Ladattavat aineistot

Ladattavat aineistot löytyvät osoitteesta <https://www.metsatilat.fi/osta/240614750>

### SIERAKANGAS



#### Metsäarvio

Sierakangas metsäarvio\_kartat\_ivkuva\_latvuskartta.pdf



#### Kiinteistörekisteriote

785-401-5-101\_KO\_1713443449527.pdf



#### Kiinteistön kartta

785-401-5-101\_ATKT\_1713443462970.pdf

## Hintatiedot

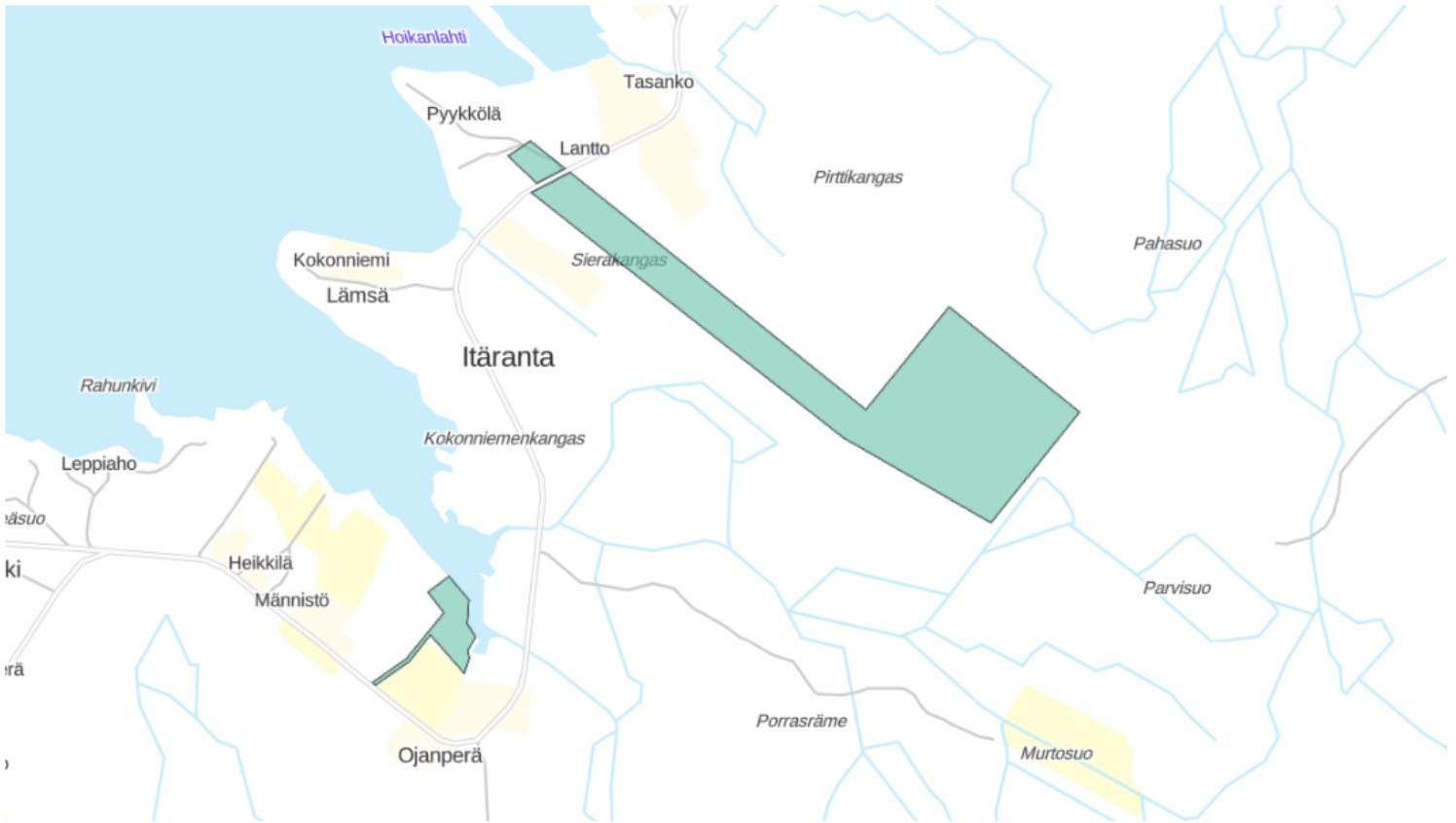
### Kohteen hinta

Kohteen hintapyyntö on 110 000 €, voit tarjota enemmän tai vähemmän.

### Ostajalle tulevat maksut

Varainsiirtovero 4 % kauppasummasta, kaupanvahvistuspalkkion osalta puolet 128eur/2= 64 eur(myyjä vastaa toisesta puolesta), lainhuudatuskulut 161 eur kiinteistöittäin sekä mahdollisessa määräalan kaupassa lohkomiskulut maanmittauslaitoksen hinnaston mukaisesti.

## Kartta



## Kuvat

### SIERAKANGAS



Dronekuva rantakuvio 40 ja oik. 39 kuvio

Dronekuva kuvion 39 päältä, vasen 40 kuvio

Dronekuva kuvio 20 kuva 3



Dronekuva alla 20 ja edessä 19 ja 18 kuviot

Dronekuva kuvio 20 kuva

Dronekuva 2 kuvio 20, edessä 21

Dronekuva kuvio 24



Dronekuva kuvion 20, edessä kuvio 23

Dronekuva kuvio 25 vas, oik. 33

Dronekuva kuvio 33

kuvio 18

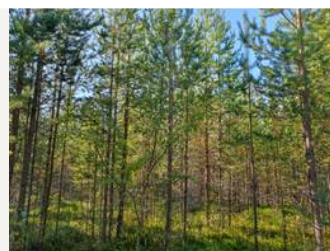




kuvio 19



kuvio 20 kuva 2



kuvio 20



kuvio 21



kuvio 21



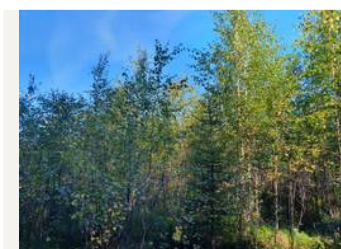
kuvio 24



kuvio 25



kuvio 26



kuvio 27



kuvio 28



kuvio 29



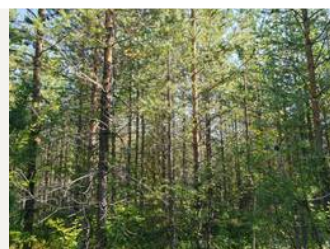
kuvio 30



kuvio 31



kuvio 32



kuvio 33



kuvio 39 kuva 2



kuvio 39



kuvio 40 rant



kuvio 40



kuvio 42