



Tätä kohdetta välittää

Tuomo Törrö

+358400184017

tuomo.torro@metsatilat.fi

METSÄTILA (MÄÄRÄALA)

**HANNILA METSÄ-
JA RANTATONT-
TI MÄÄRÄALAKIIINTEISTÖ
620-409-6-118 n. 84,64
HA PUOLANGAN KK:LTÄ n.
2 KM**

Puolanka

KOHDENUMERO: 240614761

Hintapyyntö

165 000,00 €

Pinta-ala

n. 84,64 ha

Ainespuun määrä

3 489 m³

Tarjoa viimeistään

30.4.2024 23:59

**Puolangan taajaman läheisyydessä pikitien varsilla n. 84,64 hehtaarin-
HANNILA kasvuisa metsä- ja rantatonttimääräalakiinteistö luonnonkau-
niin sekä kalaisan Keskijoen rannalla (rantaa n. 550 metriä).**

Helposti saavutettava n. 84,64 hehtaarin HANNILA metsä- ja rantatonttimääräalakiinteistö Keskijoen (n. 550 m rantaa) varrella n. 2 km Puolangan kk:ltä. Vesistöyhteys Kivari-, Vähä-Kivari-, Puutio-, Risti-, Puolanka- ja Vihajärviin sekä Kiiminkijokivesistöön. Puustoa n. 3465 m³ pääosin mäntyvaltaisissa kasvatusmetsissä ja hakkuumahdollisuutta n.600 m³.

Kiinteistöllä 15.12.1999 voimaantullut Kivarinjärvi, Keski- ja Kiiminkijoki rantayleiskaava, jossa RA merkinnällä kaksi loma-asuntorakennuspaikkaa, joille kummallekin rakennusoikeutta 120 k-m² ja rakennuspaikalle saa rakentaa enintään neljä rakennusta, loma-asunnon, saunan, varasto- ja talousrakennuksen. Loma-asunto saa olla kooltaan enintään 70 % rakennuspaikan sallitusta rakennusoikeudesta. Loma-asunnon rakennuspaikan tulee olla pinta-alaltaan vähintään 3000 m² ja rantaan rajoittuvalla rakennuspaikalla tulee olla vähintään 50 m yhteinäistä rantaviivaa.

Kohdekiinteistö on monipuolinen puuhastelu-, sijoitus- ja kehittämiskohde, jossa on myös runsaat virkistyskäyttömahdollisuudet. Kohteen kauppa vaatii DVV:ltä myyntiluvan hakua, joka prosessi kestää n.2-3 kk. Myyntiesitteen liitteistä löytyy selostusliite ja kaavakartat sekä selosteet että lentovideo kuvaluettelon lopussa.

Kiinteistön tiedot

HANNILA

Kiinteistön nimi	HANNILA
Kiinteistötunnus	620-409-6-118
Osoite	Puolanka, 89200, Puolanka
Kiinteistötyyppi	Metsätila
Kiinteistötyypin tarkennus	Määräala
MAAPOHJA	
Oma	Kyllä
Pinta-ala	n. 84,64 ha
VESIALUE	
Omaa rantaviivaa	Kyllä 550 m, joki. Kovapohjainen, virtaava, kirkasvetinen, kalaisa
KAAVOITUS JA MUUT TIEDOT	
Yleiskaava	Kyllä
Kaavan kuvaus	15.12.1999 voimaantullut Kivarinjärvi, Keski- ja Kiiminkijoki rantayleiskaava, jossa RA loma-asuntomerkinnällä on merkitty kaksi loma-asuntorakennusoikeutta. Kunkin yksikön rakennusoikeus on 120 k-m ² ja rakennuspaikalle saa rakentaa enintään neljä rakennusta, loma-asunnon, saunan, varasto- ja talousrakennuksen. Loma-asunto saa olla kooltaan enintään 70 % rakennuspaikan sallitusta rakennusoikeudesta. Loma-asunnon rakennuspaikan tulee olla pinta-alaltaan vähintään 3000 m ² ja rantaan rajoittuvalla rakennuspaikalla tulee olla vähintään 50 m yhteinäistä rantaviivaa.
Muut lisätiedot kaavoitukseen liittyen	Moottorikelkkareitti(sähkölínjan alla) kulkee kiinteistön läpi kuviolla 43. Retkeilyreitti/polku kulkee kuvioiden 46.1,48.1 ja 48.2 läpi.
Rakennuspaikkojen määrä, laatu ja rakennusoikeus	Kiinteistöllä 15.12.1999 voimaantullut Kivarinjärvi, Keski- ja Kiiminkijoki rantayleiskaava, jossa RA merkinnällä kaksi loma-asuntorakennuspaikkaa, joille kummallekin rakennusoikeutta 120 k-m ² ja rakennuspaikalle saa rakentaa enintään neljä rakennusta, loma-asunnon, saunan, varasto- ja talousrakennuksen. Loma-asunto saa olla kooltaan enintään 70 % rakennuspaikan sallitusta rakennusoikeudesta. Loma-asunnon rakennuspaikan tulee olla pinta-alaltaan vähintään 3000 m ² ja rantaan rajoittuvalla rakennuspaikalla tulee olla vähintään 50 m yhteinäistä rantaviivaa.
Rakennusoikeuden lisätietoja antaa	Puolangan kunnan rakennustarkastaja p. +358 405462018

LIITTYMÄT

Tie perille

Kyllä
Yleinen tie ja kangastiepojat

RASITUKSET, RASITTEET JA OIKEUDET

Osuudet yhteisiin alueisiin ja erityisiin etuuksiin

Määräala saa maapinta-alansa suhteessa osuudet emäkiinteistölle kuuluviin yhteisiin alueisiin ja erityisiin etuuksiin

AJO-OHJEET

Ajo-ohjeet

Metsäosan keskellä :Puolangan kk:ltä Utajärvelle johtavaa tietä nro 837 Utajärven suuntaan n. 1 km ja käännetään vasemmalle Vaalaan johtavalle tielle nro 800, jota pitkin ajetaan n. 1 km ja myyntikohde on molemmin puolin tietä.

Tonttiosat: Puolangan kk:ltä Utajärvelle johtavaa tietä nro 837 Utajärven suuntaan n. 2,5 km ja käännetään vasemmalle kääntyvälle tiepohjalle, joka johtaa n. 120 metrin päästä kiinteistön kulmalle ja tiepohja jatkuu n. 250 metriä ja sen jälkeen etelään päin n. 70 jatkaen saavutaan tonttikuvioille 14, jossa kaksi kaavatonttia sijaitsee.

YMPÄRISTÖ JA MAAPERÄ

Metsälain 10 §:n kohteita tiedossa

Kyllä
Keskijoen varressa kuvio 6; tuore lehto, kuvio 36; metsälampi, kuvio 50; lähde.

Metsästysvuokrasopimus

Kyllä
Kivarinjärven Erä ry

Metsävaratiedot: HANNILA

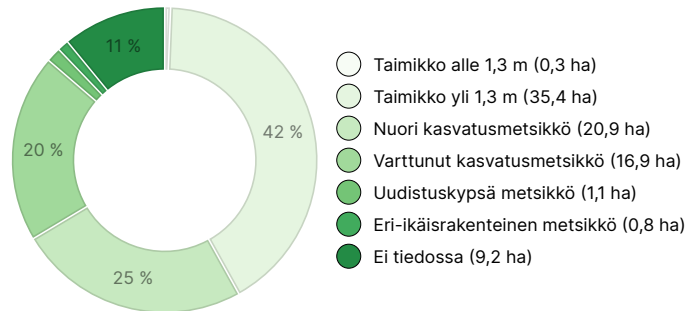
AINESPUUN MÄÄRÄ

Pääpuulaji	määrä
Mänty (kuitupuu)	2 826 m ³
Mänty (tukkipuu)	324 m ³
Kuusi (kuitupuu)	34 m ³
Kuusi (tukkipuu)	8 m ³
Hieskoivu (kuitupuu)	296 m ³
Hieskoivu (tukkipuu)	1 m ³
Yhteensä	3 489 m³

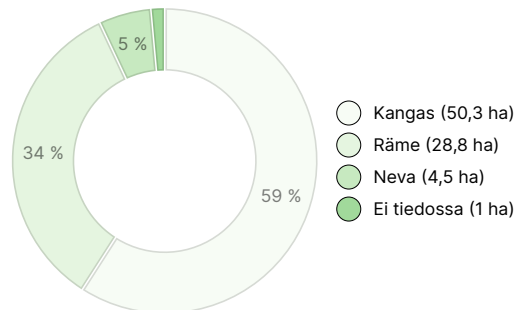
MAAPOHJAN MÄÄRÄ

Maapohja	määrä
Metsämaa	75,4 ha
Kitumaa	3,7 ha
Joutomaa	4,5 ha
Muu maa	0,8 ha
Vesistö	0,2 ha
Yhteensä	84,6 ha

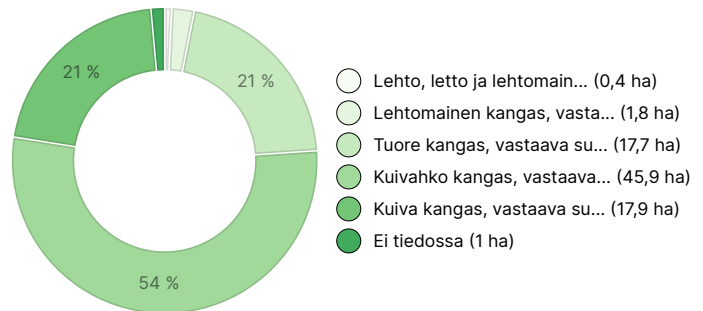
KEHITYSLUOKKAJAKAUMA



KASVUPAIKKAJAKAUMA



KASVUPAIKAN RAVINTEISUUSJAKAUMA



Ladattavat aineistot

Ladattavat aineistot löytyvät osoitteesta <https://www.metsatilat.fi/osta/240614761>

HANNILA

- Kiinteistörekisteriote
620-409-6-118_KO_1706867774050.pdf
- Metsäarvio
Hannila metsäarvio_kartat_ivkuva_latvuskartta.pdf
- Kaavamääräys
Kivarinjärven yleiskaavan kaavamerkinnot.png

- Kiinteistön kartta
620-409-6-118_ATKT_1706867855031.pdf
- Kaavakartta
Kivarijärvi, Keski- ja Kiiminkijoki rantayleiskaava 15.12.1999.png
- Kaavakartta
Kivarinjärven yleiskaavan kaavakarttaotekartta.png

Hintatiedot

Kohteen hinta

Kohteen hintapyyntö on 165 000 €, voit tarjota enemmän tai vähemmän.

Ostajalle tulevat maksut

Varainsiirtovero 3 % kauppasummasta, kaupanvahvistuspalkkion osalta puolet 128eur/2= 64 eur(myyjä vastaa toisesta puolesta), lainhuudatuskulut 161 eur kiinteistöittäin sekä mahdollisessa määräalan kaupassa lohkomiskulut maanmittauslaitoksen hinnaston mukaisesti.

Kartta

Kuvat

HANNILA



Dronekuva Keskijoki tonteilta alavirtaan



Dronekuva Keskijoki tonttien päältä alavirtaan



Dronekuva kuvio 19



Dronekuva kuvio 8



Dronekuva kuvio 21



Dronekuva kuvio 22



Dronekuva kuvio 24



Dronekuva kuvio 33



Dronekuva kuvio 35 kuva 2



Dronekuva kuvio 35



Dronekuva kuvio 37



Dronekuva kuvio 39



Dronekuva kuvio 40 kuva 2



Dronekuva kuvio 40 kuva 3



Dronekuva kuvio 40



Dronekuva kuvio 42



Dronekuva kuvio 44



Dronekuva kuvio 46 s-linjan takana 42 kuvio



Dronekuva kuvio 46



Dronekuva kuvio 47



Dronekuva kuvio 54



Dronekuva tientakana kuvio 37



Dronekuva vasen 32 , oik. 33 kuvio



Dronekuva vas 47, kesk. 48.2, oik. 48.1



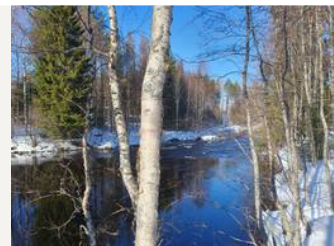
Dronekuva vas 27, oik. 25



Dronekuva vas. 48, kesk 48, oik. 48.2 kuvio



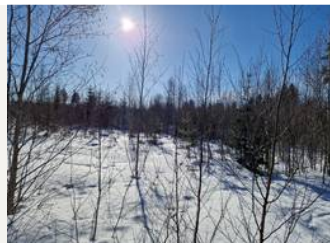
kuvio 8



kuvio 9 ylempi tonttiranta



kuvio 9



kuvio 11



kuvio 12



kuvio 13



kuvio 14 kuva 2



kuvio 14.1 rantaa



kuvio 14



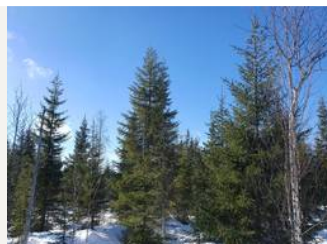
kuvio 17



kuvio 18 rantaa



kuvio 19 kuva 2



kuvio 19



kuvio 20



kuvio 21



kuvio 22



kuvio 23



kuvio 24 kuva 2



kuvio 24



kuvio 25



kuvio 27



kuvio 29



kuvio 31



kuvio 32



kuvio 33



kuvio 34



kuvio 35



kuvio 37



kuvio 38



kuvio 39



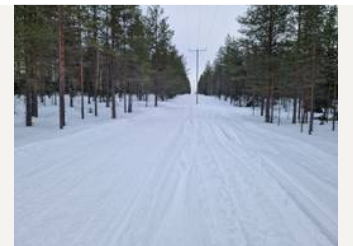
kuvio 40



kuvio 41



kuvio 42



kuvio 43



kuvio 44



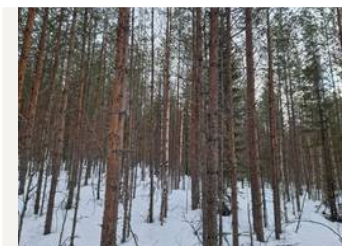
kuvio 45



kuvio 46 kuva 2



kuvio 46



kuvio 47



kuvio 48.2



kuvio 48



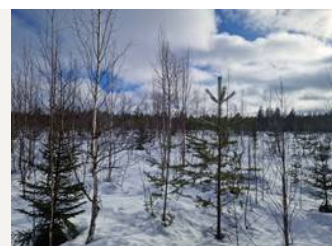
kuvio 49



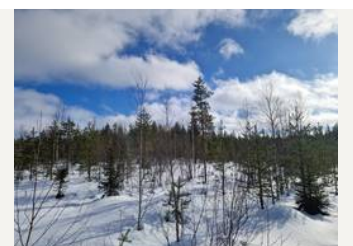
kuvio 51



kuvio 52



kuvio54



kuvio 55



kuvio 57



kuvio 18 rantaa



kuvio 9 rantakuva 2



kuvio 9 rantakuva



kuvio 18 rantakuva 2



kuvio 18 rantakuva 3



kuvio 18 ranta