



Tätä kohdetta välittää

**Juha Valtanen**

0407031397

juha.valtanen@metsatilat.fi

METSÄTILA (KIINTEISTÖ)

METSÄTILA (MÄÄRÄALA)

**Alanko 578-404-15:16 ja  
metsämääräalat: Kivimäki  
578-404-15; Uusitalo 15:18  
ja Jaakkola 15:20-10;**

Paltamo

KOHDENUMERO: 240614900

Hintapyyntö

**103 480,28 €**

Pinta-ala

**n. 34,178 ha**

Ainespuun määrä

**2 626 m<sup>3</sup>**

Tarjota viimeistään

**6.5.2024 12:00**

## **Paltamo, Melalahti, Metsätila Alanko 578-404-15-16 ja metsämääräalat kiinteistöistä: Kivimäki 15:10; Uusitalo 15:18 ja Jaakkola 15:20**

Myyntikohteet sijaitsevat kolmessa ryppäässä. Kaikilla palstoilla on hyvä sijainti. Kolmesta määrälästä muodostetaan yksi kiinteistö ja tällöin lohkaisemiskulut ovat 2540 €. Tämän seurauksena turhat kiinteistön rajat häviävät.

Kasvat maapohjat, hyvä alkupuusto. Tähän kohteeseen on helppo tutustua paikan päällä!

Kaikkien palstojen metsävaratiedot ovat yhdessä paikassa, Alanko 578-404-15-16 alla.

## Kiinteistön tiedot

Alanko 578-404-15:16

metsämääräala Kivimäki  
578404-15-10

Kiinteistön nimi	Alanko 578-404-15:16	metsämääräala Kivimäki 578404-15-10
Kiinteistötunnus	578-404-15-16	578-404-15-10
Osoite	Paltamo	Paltamo
Kiinteistötyyppi	Metsätila	Metsätila
Kiinteistötyypin tarkennus	Kiinteistö	Määräala

## MAAPOHJA

Oma	Kyllä	Kyllä
Pinta-ala	n. 6,429 ha	n. 13,61 ha

## KAAVOITUS JA MUUT TIEDOT

Kaava	Ei kaavaa	-
Yleiskaava	-	Kyllä
Kaavan kuvaus	-	Yleiskaava (578-150508§8)

## LIITTYMÄT

Tie perille	Kyllä Mutkalan metsätie.	Kyllä Mutkalantie, Melalahdentie ja Manaman- salon tie
-------------	-----------------------------	--

## KUSTANNUKSET

Tiemaksu	100 €	-
Lisätiedot tiehoidosta	Mutkalan metsätie.	Mutkalantiemaksu kerrottu Alatalon kiin- teistön kohdassa.

## RASITUKSET, RASITTEET JA OIKEUDET

Kiinnitykset/rasitukset	Kiinteistöllä ei ole kiinnityksiä.	Määräala myydään velattomana ja kiinni- tyksistä vapaana.
Rasitteet	1) Tieoikeus (000-2011-K3209) Honkajärven yksityistie Tieoikeus /1 Rekisteröintipvm: 21.1.2011 Voimaantulopvm: 10.6.1974 Arkistoviite: 89-8 Oikeutetut: Yksityistien tiekunnan osak-	1) Tieoikeus Sijainti epäselvä, ark 171-IV-4 Oikeutettu: 578-404-15-10 KIVIMÄKI Rasitetut: 578-404-15-13 KOTILA 2) Tieoikeus METSÄPALSTOILLA JÄÄVÄT TILOJEN VÄLISET JAKORAJAT KUTAKIN TILAA <a href="https://www.metsatilat.fi/osta/240614900">https://www.metsatilat.fi/osta/240614900</a>

kaat  
Rasitettu: 578-404-15-16 ALANKO

KOSKEVALTA OSAL-  
TA TEINÄ, 3 M LEVEÄSTI TILOJEN  
15:9-14 YHTEISEEN KÄYTTÖÖN  
3)  
Tieoikeus (Y2003-33559) / Leveys: 6 m  
Rekisteröintipvm: 16.1.2004  
Arkistoviite: 578:2004:1  
Oikeutetut: 578-404-15-10 KIVIMÄ-  
KI, 578-404-15-17 PERTINMÖKKI,  
578-404-15-18 UUSITALO,  
578-404-15-25 KALLIOMÄKI  
Rasitetut: 578-404-15-10 KIVI-  
MÄKI, 578-404-15-18 UUSITALO,  
578-404-15-25 KALLIOMÄKI  
4)  
Talousveden ottaminen, kaikkia oi-  
keutettuja ei ole selvitetty  
(000-2013-K21050)  
Rekisteröintipvm: 16.5.2013  
Voimaantulopvm: 4.2.1935  
Arkistoviite: 171-IV-4  
Oikeutetut: 578-404-15-10 KIVI-  
MÄKI, 578-404-15-18 UUSITALO,  
578-404-15-20 JAAKKOLA,  
578-404-15-24 RAUNIO  
Rasitetut: 578-404-15-13 KOTILA  
5)  
Tieoikeus (000-2020-K3212)  
Tieoikeus /1 Leveys: 3 m  
Rekisteröintipvm: 21.1.2020  
Voimaantulopvm: 4.2.1935  
Arkistoviite: 171-IV-4  
Oikeutetut: 578-404-15-20 JAAKKOLA  
Rasitetut: 578-404-15-10 KIVIMÄKI,  
578-404-15-23 ESTESUO  
Tieoikeus /2  
Rekisteröintipvm: 21.1.2020  
Voimaantulopvm: 4.2.1935  
Arkistoviite: 171-IV-4  
Oikeutetut: 578-404-15-13 KOTILA  
Rasitetut: 578-404-15-10 KIVIMÄKI,  
578-404-15-23 ESTESUO  
6)  
Tieoikeus (000-2020-K3228) / Leveys: 3  
m  
Rekisteröintipvm: 21.1.2020  
Voimaantulopvm: 4.2.1935  
Arkistoviite: 171-IV-4  
Oikeutetut: 578-404-15-15 KOTILA II  
Rasitetut: 578-404-15-10 KIVIMÄKI,  
578-404-15-20 JAAKKOLA

**Osuudet yhteisiin alueisiin ja erityisiin etuuksiin**

etuuksiin ovat osa kiinteistöä ja kuuluvat kauppaan

osuudet emäkiinteistölle kuuluviin yhteisiin alueisiin ja erityisiin etuuksiin

**Muut kiinteistön oikeudet**

1)  
Yhteinen maa-alue 578-404-878-16 Yht. palstat  
Osuuden suuruus: 0,017601 / 0,996100

2)  
Yhteinen maa-alue 578-404-878-17 Mutapalsta  
Osuuden suuruus: 0,017601 / 0,498100

3)  
Yhteinen vesialue 578-876-1-1 Kiehimänsuu-Kivesjärvi-Melalahti (useassa kunnassa)  
Osuuden suuruus: 0,006660 / 46,499800

4)  
Yhteinen maa-alue 578-878-1-1 Yht.maa-alue  
Osuuden suuruus: 0,003330 / 23,249900

1)  
Yhteinen maa-alue 578-404-878-16 Yht. palstat  
Osuuden suuruus: 0,077100 / 0,996100

2)  
Yhteinen maa-alue 578-404-878-17 Mutapalsta  
Osuuden suuruus: 0,077100 / 0,498100

3)  
Yhteinen vesialue 578-876-1-1 Kiehimänsuu-Kivesjärvi-Melalahti (useassa kunnassa)  
Osuuden suuruus: 0,029020 / 46,499800

4)  
Yhteinen maa-alue 578-878-1-1 Yht.maa-alue  
Osuuden suuruus: 0,014510 / 23,249900

## AJO-OHJEET

**Ajo-ohjeet**

VRT lähestymiskartta

VRT lähestymiskartta.

## YMPÄRISTÖ JA MAAPERÄ

**Metsästyvuokrasopimus**

-

Kyllä  
Hakasuon metsästyseura Ry.

## Kiinteistön tiedot

	Uusitalo 578-404-15-18	Jaakkola 578-404-15-20
<b>Kiinteistön nimi</b>	Uusitalo 578-404-15-18	Jaakkola 578-404-15-20
<b>Kiinteistötunnus</b>	578-404-15-18	578-404-15-20
<b>Osoite</b>	Paltamo	Paltamo
<b>Kiinteistötyyppi</b>	Metsätila	Metsätila
<b>Kiinteistötyypin tarkennus</b>	Määräala	Määräala
MAAPOHJA		
<b>Oma</b>	Kyllä	Kyllä
<b>Pinta-ala</b>	8,32 ha	n. 5,819 ha
KAAVOITUS JA MUUT TIEDOT		
<b>Yleiskaava</b>	Kyllä	Kyllä
Kaavan kuvaus	Yleiskaava(578-150508§8)	Yleiskaava(578-150508§8)
LIITTYMÄT		
<b>Tie perille</b>	Kyllä	Kyllä
RASITUKSET, RASITTEET JA OIKEUDET		
<b>Kiinnitykset/rasitukset</b>	Ei ole kiinnityksiä.	Ei ole.
<b>Rasitteet</b>	1) Tieoikeus (Y2003-33559) / Leveys: 6 m Rekisteröintipvm: 16.1.2004 Arkistoviite: 578-2004:1 Oikeutetut: 578-404-15-10 KIVIMÄKI, 578-404-15-17 PERTINMÖKKI, 578-404-15-18 UUSITALO, 578-404-15-25 KALLIOMÄKI Rasitetut: 578-404-15-10 KIVIMÄKI, 578-404-15-18 UUSITALO, 578-404-15-25 KALLIOMÄKI 2) Talousveden ottaminen, kaikkia oikeutettuja ei ole selvitetty (000-2013-K21050) Rekisteröintipvm: 16.5.2013 Voimaantulopvm: 4.2.1935 Arkistoviite: 171-IV-4 Oikeutetut: 578-404-15-10 KIVIMÄKI, 578-404-15-18 UUSITALO, 578-404-15-20 JAAKKOLA,	1) Tieoikeus (000-2007-K40094) / Leveys: 12 m Melalahden koulun yksityistie Rekisteröintipvm: 23.11.2007 Voimaantulopvm: 15.6.1984 Arkistoviite: 160-VIII-8 Oikeutetut: Yksityistien tiekunnan osakkaat Rasitettu: 578-404-15-20 JAAKKOLA 2) Talousveden ottaminen, kaikkia oikeutettuja ei ole selvitetty (000-2013-K21050) Rekisteröintipvm: 16.5.2013 Voimaantulopvm: 4.2.1935 Arkistoviite: 171-IV-4 Oikeutetut: 578-404-15-10 KIVIMÄKI, 578-404-15-18 UUSITALO, 578-404-15-20 JAAKKOLA, 578-404-15-24 RAUNIO

578-404-15-24 RAUNIO  
Rasitetut: 578-404-15-13 KOTILA

Rasitetut: 578-404-15-13 KOTILA  
3)  
Tieoikeus (000-2020-K3212)  
Tieoikeus /1 Leveys: 3 m  
Rekisteröintipvm: 21.1.2020  
Voimaantulopvm: 4.2.1935  
Arkistoviite: 171-IV-4  
Oikeutetut: 578-404-15-20 JAAKKOLA  
Rasitetut: 578-404-15-10 KIVIMÄKI,  
578-404-15-23 ESTESUO  
4)  
Tieoikeus (000-2020-K3228) / Leveys: 3  
m  
Rekisteröintipvm: 21.1.2020  
Voimaantulopvm: 4.2.1935  
Arkistoviite: 171-IV-4  
Oikeutetut: 578-404-15-15 KOTILA II  
Rasitetut: 578-404-15-10 KIVIMÄKI,  
578-404-15-20 JAAKKOLA

#### Osuudet yhteisiin alueisiin ja erityisiin etuuksiin

Määräala saa maapinta-alansa suhteessa osuudet emäkiinteistölle kuuluviin yhteisiin alueisiin ja erityisiin etuuksiin

Määräala saa maapinta-alansa suhteessa osuudet emäkiinteistölle kuuluviin yhteisiin alueisiin ja erityisiin etuuksiin

#### Muut kiinteistön oikeudet

1)  
Yhteinen maa-alue 578-404-878-16 Yht. palstat  
Osuuden suuruus: 0,050801 / 0,996100  
2)  
Yhteinen maa-alue 578-404-878-17 Mu-  
tapalsta  
Osuuden suuruus: 0,050801 / 0,498100  
3)  
Yhteinen maa-alue 578-878-1-1  
Yht.maa-alue  
Osuuden suuruus: 0,009541 / 23,249900

1)  
Yhteinen maa-alue 578-404-878-16 Yht. palstat  
Osuuden suuruus: 0,035600 /  
0,996100  
2)  
Yhteinen maa-alue 578-404-878-17 Mu-  
tapalsta  
Osuuden suuruus: 0,035600 /  
0,498100  
3)  
Yhteinen vesialue 578-876-1-1 Kie-  
himänsuu-Kivesjärvi-Melalahti (useassa  
kunnassa)  
Osuuden suuruus: 0,012400 /  
46,499800  
4)  
Yhteinen maa-alue 578-878-1-1  
Yht.maa-alue  
Osuuden suuruus: 0,006200 / 23,249900

#### AJO-OHJEET

##### Ajo-ohjeet

VRT lähestymiskartta.

VRT. lähestymiskartta

#### YMPÄRISTÖ JA MAAPERÄ

##### Metsästysvuokrasopimus

Kyllä  
Hakasuon metsästysseura ry.

Kyllä  
Hakasuon metsästysseura Ry.



## Metsävaratiedot: Kohteessa yhteensä

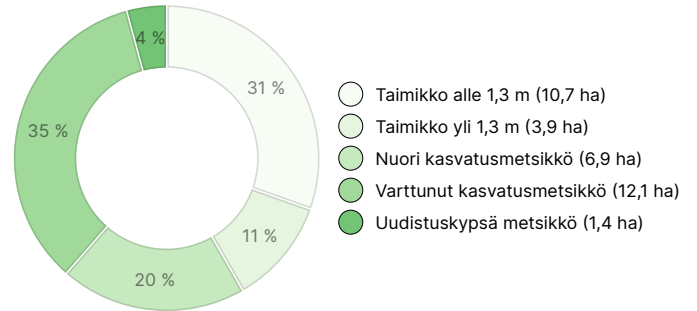
### AINESPUUN MÄÄRÄ

Pääpuulaji	määrä
Mänty (kuitupuu)	1 175 m <sup>3</sup>
Mänty (tukkipuu)	746 m <sup>3</sup>
Kuusi (kuitupuu)	293 m <sup>3</sup>
Kuusi (tukkipuu)	62 m <sup>3</sup>
Rauduskoivu (kuitupuu)	50 m <sup>3</sup>
Rauduskoivu (tukkipuu)	3 m <sup>3</sup>
Hieskoivu (kuitupuu)	291 m <sup>3</sup>
Hieskoivu (tukkipuu)	6 m <sup>3</sup>
<b>Yhteensä</b>	<b>2 626 m<sup>3</sup></b>

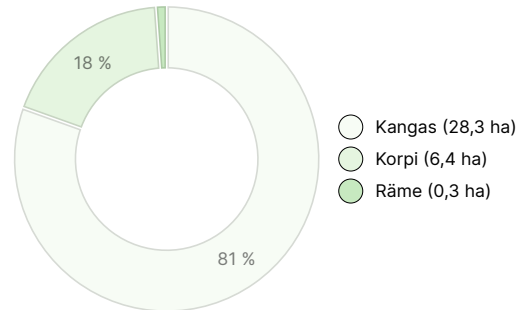
### MAAPOHJAN MÄÄRÄ

Maapohja	määrä
Metsämaa	35,1 ha
<b>Yhteensä</b>	<b>35,1 ha</b>

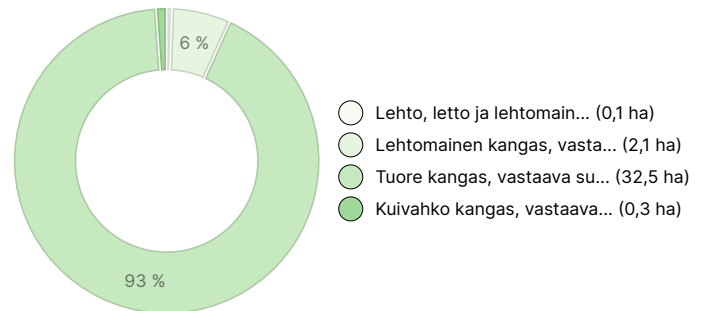
### KEHITYSLUOKKAJAKAUMA



### KASVUPAIKKAJAKAUMA



### KASVUPAIKAN RAVINTEISUUSJAKAUMA





## Metsävaratiedot: Alanko 578-404-15:16

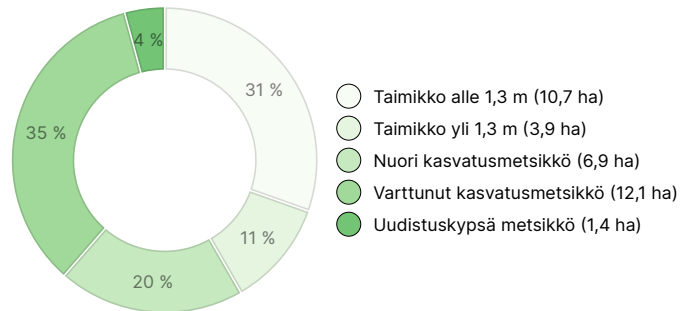
## AINESPUUN MÄÄRÄ

Pääpuulaji	määrä
Mänty (kuitupuu)	1 175 m <sup>3</sup>
Mänty (tukkipuu)	746 m <sup>3</sup>
Kuusi (kuitupuu)	293 m <sup>3</sup>
Kuusi (tukkipuu)	62 m <sup>3</sup>
Rauduskoivu (kuitupuu)	50 m <sup>3</sup>
Rauduskoivu (tukkipuu)	3 m <sup>3</sup>
Hieskoivu (kuitupuu)	291 m <sup>3</sup>
Hieskoivu (tukkipuu)	6 m <sup>3</sup>
<b>Yhteensä</b>	<b>2 626 m<sup>3</sup></b>

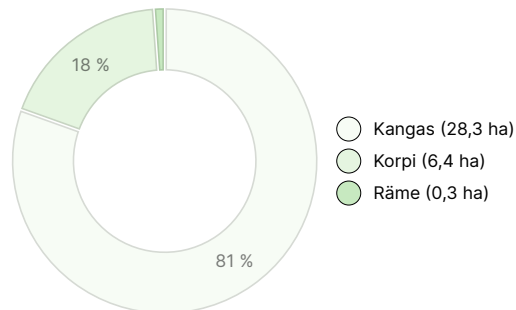
## MAAPOHJAN MÄÄRÄ

Maapohja	määrä
Metsämaa	35,1 ha
<b>Yhteensä</b>	<b>35,1 ha</b>

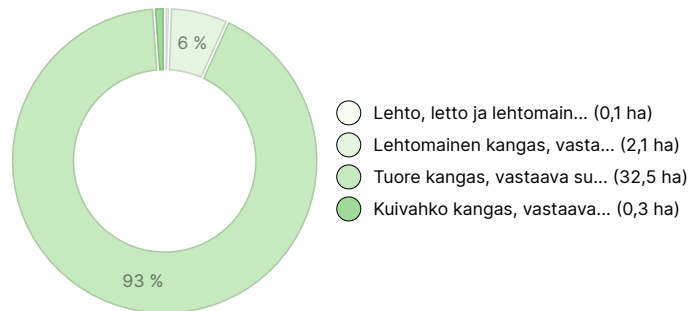
## KEHITYSLUOKKAJAKAUMA



## KASVUPAIKKAJAKAUMA



## KASVUPAIKAN RAVINTEISUUSJAKAUMA



## Ladattavat aineistot

Ladattavat aineistot löytyvät osoitteesta <https://www.metsatilat.fi/osta/240614900>

## Alanko 578-404-15:16

[Lähestymiskartta](#)  
Lähestymiskartta.pdf

[Kuviokartta](#)  
Kuviokartta 2.pdf

[Ilmakuva](#)  
Ilmakuva 1.pdf

[Ilmakuva](#)  
Ilmakuva 3.pdf

[Latvuspintamalli](#)  
Latvuspintamalli 2.pdf

[Kuviokartta](#)  
Kuviokartta 1.pdf

[Kuviokartta](#)  
Kuviokartta 3.pdf


[Ilmakuva](#)  
Ilmakuva 2.pdf

[Latvuspintamalli](#)  
Latvuspintamalli 1.pdf

[Latvuspintamalli](#)  
Latvuspintamalli 3.pdf

 **Metsäarvio**  
Metsäarvio, 07.03.2024.pdf

 **Kiinteistörekisteriote**  
Kiinteistörekisteriote\_57840400150016.pdf

 **Kiinteistön kartta**  
Kiinteistö kartalla\_57840400150016.pdf

### **metsämääräala Kivimäki 578404-15-10**

 **Kiinteistörekisteriote**  
Kiinteistörekisteriote\_57840400150010.pdf

 **Kiinteistön kartta**  
Määräalakartta, Kivimäki.pdf

### **Uusitalo 578-404-15-18**

 **Kiinteistörekisteriote**  
Kiinteistörekisteriote\_57840400150018.pdf

 **Kiinteistön kartta**  
Määräalakartta Uusitalo.pdf

### **Jaakkola 578-404-15-20**

 **Kiinteistörekisteriote**  
Kiinteistörekisteriote\_57840400150020.pdf

 **Kiinteistön kartta**  
Määräalan kiinteistökartta, Jaakkola.pdf

## Hintatiedot

### **Kohteen hinta**

Kohteen hintapyyntö on 103 480,28 €, voit tarjota enemmän tai vähemmän.

### **Ostajalle tulevat maksut**

Ostaja maksaa kauppahinnan lisäksi kaupanvahvistajan palkkion 128 euroa, varainsiirtoveron 3% kauppahinnasta, lainhuudon haun 161 euroa ja mahdolliset lohkomiskulut Maanmittauslaitoksen taksojen mukaan. Mahdollisessa sähköisessä kiinteistökaupassa ostaja maksaa Maanmittauslaitoksen sähköisen kiinteistövaihdamman palvelumaksun 221 euroa.

## Kuvat

### **Alanko 578-404-15:16**



Kuvio 30



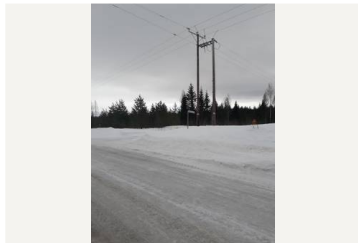
Mieslahden koulutien risteys



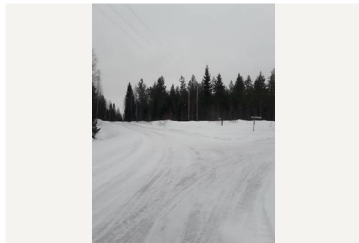
Kuvio 100 Mieslahden koulutieltä



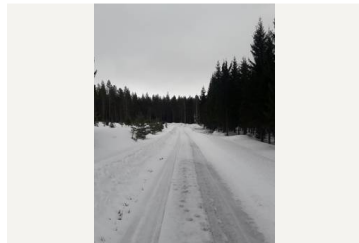
Varisniementien risteys



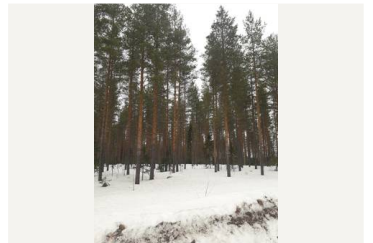
Honkajärventien risteys



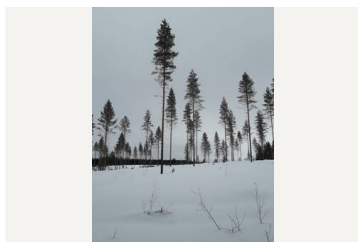
Mutkalantien risteys



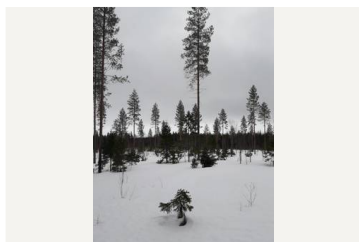
Kääntöpaikka Mutkalantien päässä ja takana Alanko kiinteistö



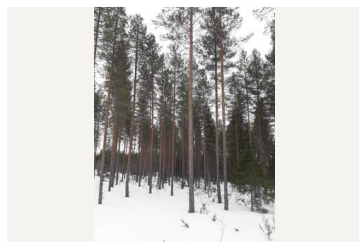
Kuvio 40



Kuvio 41 ja 51



Kuvio 21



Kuvio 20

