



Tätä kohdetta välittää

Juha Valtanen

0407031397

juha.valtanen@metsatilat.fi

METSÄTILA (KIINTEISTÖ)

Vesala 578-404-30-7; Väliaho 578-404-30-10; Heinisuo 578-402-9-16; Korpinen 578-402-9-25; Heini-puro 578-402-9-26 ja Korpiala 578-402-9-48

Paltamo

KOHDENUMERO: 240614952

Hintapyyntö

189 600,00 €

Pinta-ala

n. 68,409 ha

Ainespuun määrä

4 428 m³

Tarjoa viimeistään

13.5.2024 12:00

Paltamo, kuusi toisiaan lähellä sijaitsevaa metsätilaa. Kiinteistörekisteripinta-ala yhteensä noin 68,41 ha

Hyvä sijainti, hyvä puusto, hyvät kasvupohjat.

Paltamon vaaramaisemissa kuudesta metsätilasta koostuva, melko yhtäläinen kiinteistö kokonaisuus.

Kiinteistöjen metsävaratiedot löytyvät Vesalan alta! Samoin kaikki kuvat kiinteistöistä!

Vesalan metsäautotie peruskorjauksesta on noin kymmenen vuotta. Vesalan metsäautotie päättyy kuviolle 71 (kesätie). Kääntöpaikalta lähtee kaksi talviautotie pohjaa. Vrt kartat ilmakehu ja kuvat kiinteistöistä.

Vesalan kiinteistön läpi kulkee myös tieura (kuvion 28,27 vierestä, kuvion 25 ja 21 läpi). Tätä tietä voi kesällä ajaa henkilöautolla.

Tähän kannattaa tutustua paikan päällä!

Kiinteistön tiedot

	Vesala 578-404-30-7	Väliaho 578-404-30-10
Kiinteistön nimi	Vesala 578-404-30-7	Väliaho 578-404-30-10
Kiinteistötunnus	578-404-30-7	578-404-30-10
Osoite	Paltamo	Paltamo
Kiinteistötyyppi	Metsätila	Metsätila
Kiinteistötyypin tarkennus	Kiinteistö	Kiinteistö
MAAPOHJA		
Oma	Kyllä	Kyllä
Pinta-ala	n. 30,01 ha	n. 18,824 ha
Lisätiedot pinta-alasta	Kiinteistörekisteri	Kiinteistörekisteri.
KAAVOITUS JA MUUT TIEDOT		
Kaava	Ei kaavaa	Ei kaavaa
LIITTYMÄT		
Tie perille	Kyllä	Kyllä
RASITUKSET, RASITTEET JA OIKEUDET		
Kiinnitykset/rasitukset	kiinteistöllä ei ole kiinnityksiä.	Kiinteistöllä ei ole kiinnityksiä.
Rasitteet	1) Tieoikeus (000-2012-K11697) Vesalantie Tieoikeus /3 Leveys: 16 m Rekisteröintipvm: 8.5.2012 Arkistoviite: MMLm/4571/33/2011 Oikeutetut: Yksitystien tiekunnan osakkaat Rasitettu: 578-404-30-7 VESALA 2) Tieoikeus (000-2012-K11714) Tieoikeus /1 Leveys: 10 m Rekisteröintipvm: 8.5.2012 Arkistoviite: MMLm/4571/33/2011 Oikeutetut: 578-404-30-7 VESALA, 578-404-30-12 KOTI-KARPPILA, 578-404-30-13 KARPPILA, 578-404-30-14 VÄLIAHO, 578-404-30-15 KOIVURANTA, 578-404-30-16 RAATOLEHTO Rasitetut: 578-404-30-7 VESA-	1) Tieoikeus (000-2012-K11707) / Leveys: 10 m Rekisteröintipvm: 8.5.2012 Arkistoviite: MMLm/4571/33/2011 Oikeutetut: 578-404-30-5 VEIKKOLA, 578-404-30-10 VÄLIAHO, 578-404-30-13 KARPPILA Rasitetut: 578-404-30-9 KYTÖRINNE, 578-404-30-10 VÄLIAHO, 578-404-30-13 KARPPILA, 578-404-878-32 Yht. palstat 2) Tieoikeus (000-2012-K11724) / Leveys: 10 m Rekisteröintipvm: 8.5.2012 Arkistoviite: MMLm/4571/33/2011 Oikeutetut: 578-404-30-5 VEIKKOLA, 578-404-30-10 VÄLIAHO, 578-404-30-11 TÄHTELÄ, 578-404-30-13 KARPPILA

LA, 578-404-30-12 KOTI-KARPPILA,
 578-404-30-13 KARPPILA,
 578-404-30-16 RAATOLEHTO,
 578-404-878-32 Yht. palstat
 3)
 Tieoikeus (000-2012-K11729) / Leveys:
 10 m
 Rekisteröintipvm: 8.5.2012
 Arkistoviite: MMLm/4571/33/2011
 Oikeutetut: 578-402-9-16 HEINI-
 SUO, 578-402-9-25 KORPINENÄ,
 578-402-9-48 KORPIALA,
 578-402-9-49 AHOLANPERUKKA,
 578-402-46-0 HUKKALA, 578-404-30-5
 VEIKKOLA,
 578-404-30-7 VESALA
 Rasitetut: 578-402-9-16 HEINI-
 SUO, 578-402-9-25 KORPINENÄ,
 578-402-9-48 KORPIALA,
 578-402-9-49 AHOLANPERUKKA,
 578-404-30-5 VEIKKOLA, 578-404-30-7
 VESALA

Rasitetut: 578-404-30-5 VEIK-
 KOLA, 578-404-30-10 VÄLIAHO,
 578-404-30-13 KARPPILA

Osuudet yhteisiin alueisiin ja erityisiin etuuksiin

1)
 Yhteinen maa-alue 578-404-878-32 Yht.
 palstat
 Osuuden suuruus: 0,169100 / 0,676400
 2)
 Yhteinen vesialue 578-876-1-1 Kie-
 himänsuu-Kivesjärvi-Melalahti (useassa
 kunnassa)
 Osuuden suuruus: 0,042400 /
 46,499800
 Osuudet yhteisiin alueisiin ja erityisiin
 etuuksiin ovat osa kiinteistöä ja kuuluvat
 kauppaan

1)
 Yhteinen maa-alue 578-404-878-32 Yht.
 palstat
 Osuuden suuruus: 0,115000 / 0,676400
 2)
 Yhteinen vesialue 578-876-1-1 Kie-
 himänsuu-Kivesjärvi-Melalahti (useassa
 kunnassa)
 Osuuden suuruus: 0,028800 /
 46,499800
 3)
 Yhteinen maa-alue 578-878-1-1
 Yht.maa-alue
 Osuuden suuruus: 0,014400 /
 23,249900
 Osuudet yhteisiin alueisiin ja erityisiin
 etuuksiin ovat osa kiinteistöä ja kuuluvat
 kauppaan

LISÄTIEDOT

Muut kaupan kannalta merkittävät tiedot

Uudistamistyöt tekemättä kuviolla 32,
 33, 35 ja 35,1

Uudistamistyöt tekemättä kuviolla 44.

AJO-OHJEET

Ajo-ohjeet

VRT lähestymiskartta

Vrt lähestymiskartta

YMPÄRISTÖ JA MAAPERÄ

Kyllä

Kyllä

<https://www.metsatilat.fi/osta/240614952>

**Kohteella metsänviljelyä tarvitsevia
alueita**

kuviot: 32,33,35 ja 35,1

Kuvio 44

Kiinteistön tiedot

	Heinisuo 578-402-9-16	Korpinenä 578-402-9-25
Kiinteistön nimi	Heinisuo 578-402-9-16	Korpinenä 578-402-9-25
Kiinteistötunnus	578-402-9-16	578-402-9-25
Osoite	Paltamo	Paltamo
Kiinteistötyyppi	Metsätila	Metsätila
Kiinteistötyypin tarkennus	Kiinteistö	Kiinteistö
MAAPOHJA		
Oma	Kyllä	Kyllä
Pinta-ala	n. 6,417 ha	n. 6 ha
Lisätiedot pinta-alasta	kiinteistörekisteri	Kiinteistörekisteri.
KAAVOITUS JA MUUT TIEDOT		
Kaava	Ei kaavaa	Ei kaavaa
LIITTYMÄT		
Tie perille	Kyllä	Kyllä
RASITUKSET, RASITTEET JA OIKEUDET		
Kiinnitykset/rasitukset	Kiinteistöllä ei ole kiinnityksiä.	Kiinteistöllä ei ole kiinnityksiä.
Rasitteet	1) Tieoikeus (000-2012-K11728) / Leveys: 10 m Rekisteröintipvm: 8.5.2012 Arkistoviite: MMLm/4571/33/2011 Oikeutetut: 578-402-9-16 HEINI- SUO, 578-402-9-25 KORPINENÄ, 578-402-9-26 HEINIPURO, 578-402-9-56 HEINISUO, 578-402-46-0 HUKKALA Rasitetut: 578-402-9-16 HEINI- SUO, 578-402-9-25 KORPINENÄ, 578-402-9-26 HEINIPURO 2) Tieoikeus (000-2012-K11729) / Leveys: 10 m Rekisteröintipvm: 8.5.2012 Arkistoviite: MMLm/4571/33/2011 Oikeutetut: 578-402-9-16 HEINI- SUO, 578-402-9-25 KORPINENÄ, 578-402-9-48 KORPIALA,	1) Tieoikeus (000-2012-K11697) Vesalantie Tieoikeus /3 Leveys: 16 m Rekisteröintipvm: 8.5.2012 Arkistoviite: MMLm/4571/33/2011 Oikeutetut: Yksitystien tiekunnan osak- kaat Rasitettu: 578-402-9-25 KORPINENÄ 2) Tieoikeus (000-2012-K11727) / Leveys: 10 m Rekisteröintipvm: 8.5.2012 Arkistoviite: MMLm/4571/33/2011 Oikeutetut: 578-402-9-25 KORPINENÄ, 578-402-9-42 LANTTO Rasitetut: 578-402-9-25 KORPINENÄ 3) Tieoikeus (000-2012-K11728) / Leveys: 10 m Rekisteröintipvm: 8.5.2012
		https://www.metsatilat.fi/osta/240614952

578-402-9-49 AHOLANPERUKKA,
578-402-46-0 HUKKALA, 578-404-30-5
VEIKKOLA,
578-404-30-7 VESALA
Rasitetut: 578-402-9-16 HEINI-
SUO, 578-402-9-25 KORPINENÄ,
578-402-9-48 KORPIALA,
578-402-9-49 AHOLANPERUKKA,
578-404-30-5 VEIKKOLA, 578-404-30-7
VESALA

Arkistoviite: MMLm/4571/33/2011
Oikeudet: 578-402-9-16 HEINI-
SUO, 578-402-9-25 KORPINENÄ,
578-402-9-26 HEINIPURO,
578-402-9-56 HEINISUO, 578-402-46-0
HUKKALA
Rasitetut: 578-402-9-16 HEINI-
SUO, 578-402-9-25 KORPINENÄ,
578-402-9-26 HEINIPURO
4)
Tieoikeus (000-2012-K11729) / Leveys:
10 m
Rekisteröintipvm: 8.5.2012
Arkistoviite: MMLm/4571/33/2011
Oikeudet: 578-402-9-16 HEINI-
SUO, 578-402-9-25 KORPINENÄ,
578-402-9-48 KORPIALA,
578-402-9-49 AHOLANPERUKKA,
578-402-46-0 HUKKALA, 578-404-30-5
VEIKKOLA,
578-404-30-7 VESALA
Rasitetut: 578-402-9-16 HEINI-
SUO, 578-402-9-25 KORPINENÄ,
578-402-9-48 KORPIALA,
578-402-9-49 AHOLANPERUKKA,
578-404-30-5 VEIKKOLA, 578-404-30-7
VESALA

Osuudet yhteisiin alueisiin ja erityisiin etuuksiin

1)
Yhteinen vesialue 578-876-1-1 Kie-
himänsuu-Kivesjärvi-Melalahti (useassa
kunnassa)
Osuuden suuruus: 0,008200 /
46,499800
Osuudet yhteisiin alueisiin ja erityisiin
etuuksiin ovat osa kiinteistöä ja kuuluvat
kauppaan

Ei ole osuuksia.

Muut kiinteistön oikeudet

-

Ei ole osuuksia.

AJO-OHJEET
Ajo-ohjeet

Vrt lähestymiskartta

-

Kiinteistön tiedot

	Heinipuro 578-402-9-26	Korpiala 578-402-9-48
Kiinteistön nimi	Heinipuro 578-402-9-26	Korpiala 578-402-9-48
Kiinteistötunnus	578-402-9-26	578-402-9-48
Osoite	Paltamo	Paltamo
Kiinteistötyyppi	Metsätila	Metsätila
Kiinteistötyypin tarkennus	Kiinteistö	Kiinteistö
MAAPOHJA		
Oma	Kyllä	Kyllä
Pinta-ala	n. 4,888 ha	n. 2,27 ha
Lisätiedot pinta-alasta	Kiinteistörekisteri	kiinteistörekisteri.
KAAVOITUS JA MUUT TIEDOT		
Kaava	Ei kaavaa	Ei kaavaa
LIITTYMÄT		
Tie perille	Kyllä	Kyllä
RASITUKSET, RASITTEET JA OIKEUDET		
Kiinnitykset/rasitukset	Kiinteistöllä ei ole kiinnityksiä.	Kiinteistöllä ei ole kiinnityksiä.
Rasitteet	1) Tieoikeus (000-2012-K11728) / Leveys: 10 m Rekisteröintipvm: 8.5.2012 Arkistoviite: MMLm/4571/33/2011 Oikeutetut: 578-402-9-16 HEINI- SUO, 578-402-9-25 KORPINENÄ, 578-402-9-26 HEINIPURO, 578-402-9-56 HEINISUO, 578-402-46-0 HUKKALA Rasitetut: 578-402-9-16 HEINI- SUO, 578-402-9-25 KORPINENÄ, 578-402-9-26 HEINIPURO	1) Tieoikeus (000-2012-K11729) / Leveys: 10 m Rekisteröintipvm: 8.5.2012 Arkistoviite: MMLm/4571/33/2011 Oikeutetut: 578-402-9-16 HEINI- SUO, 578-402-9-25 KORPINENÄ, 578-402-9-48 KORPIALA, 578-402-9-49 AHOLANPERUKKA, 578-402-46-0 HUKKALA, 578-404-30-5 VEIKKOLA, 578-404-30-7 VESALA Rasitetut: 578-402-9-16 HEINI- SUO, 578-402-9-25 KORPINENÄ, 578-402-9-48 KORPIALA, 578-402-9-49 AHOLANPERUKKA, 578-404-30-5 VEIKKOLA, 578-404-30-7 VESALA
Osuudet yhteisiin alueisiin ja erityisiin etuuksiin	Ei ole.	Ei ole.

Muut kiinteistön oikeudet

Ei ole

Ei ole.

Metsävaratiedot: Kohteessa yhteensä

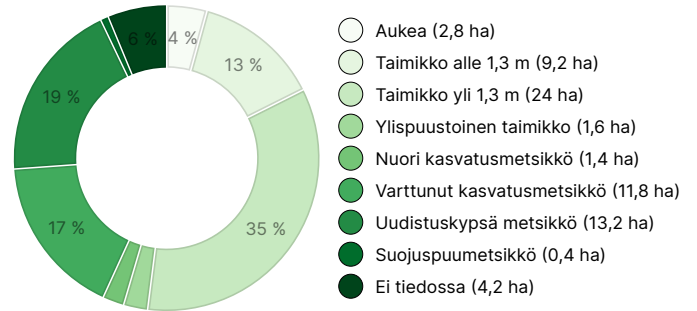
AINESPUUN MÄÄRÄ

Pääpuulaji	määrä
Mänty (kuitupuu)	1 029 m ³
Mänty (tukkipuu)	961 m ³
Kuusi (kuitupuu)	595 m ³
Kuusi (tukkipuu)	603 m ³
Hieskoivu (kuitupuu)	1 148 m ³
Hieskoivu (tukkipuu)	87 m ³
Harmaaleppä (kuitupuu)	5 m ³
Yhteensä	4 428 m³

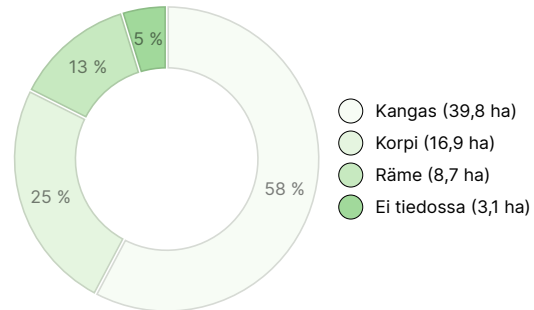
MAAPOHJAN MÄÄRÄ

Maapohja	määrä
Metsämaa	64,2 ha
Kitumaa	0,6 ha
Joutomaa	0,5 ha
Maatalousmaa	1,9 ha
Muu maa	1,3 ha
Yhteensä	68,5 ha

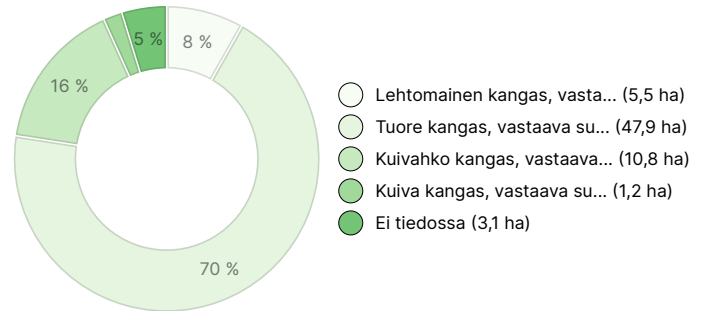
KEHITYSLUOKKAJAKAUMA



KASVUPAIKKAJAKAUMA



KASVUPAIKAN RAVINTEISUUSJAKAUMA



Metsävaratiedot: Vesala 578-404-30-7

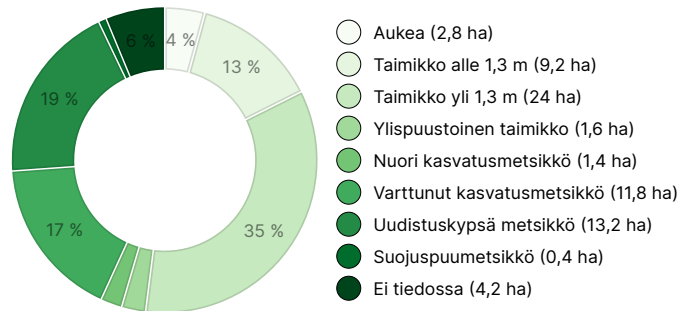
AINESPUUN MÄÄRÄ

Pääpuulaji	määrä
Mänty (kuitupuu)	1 029 m ³
Mänty (tukkipuu)	961 m ³
Kuusi (kuitupuu)	595 m ³
Kuusi (tukkipuu)	603 m ³
Hieskoivu (kuitupuu)	1 148 m ³
Hieskoivu (tukkipuu)	87 m ³
Harmaaleppä (kuitupuu)	5 m ³
Yhteensä	4 428 m³

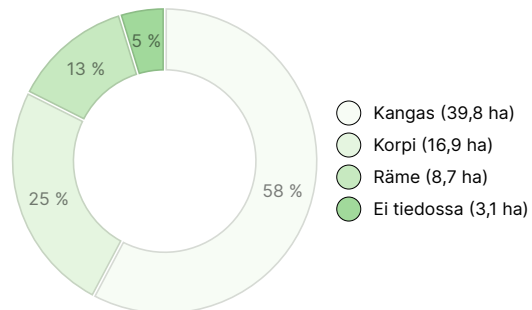
MAAPOHJAN MÄÄRÄ

Maapohja	määrä
Metsämaa	64,2 ha
Kitumaa	0,6 ha
Joutomaa	0,5 ha
Maatalousmaa	1,9 ha
Muu maa	1,3 ha
Yhteensä	68,5 ha

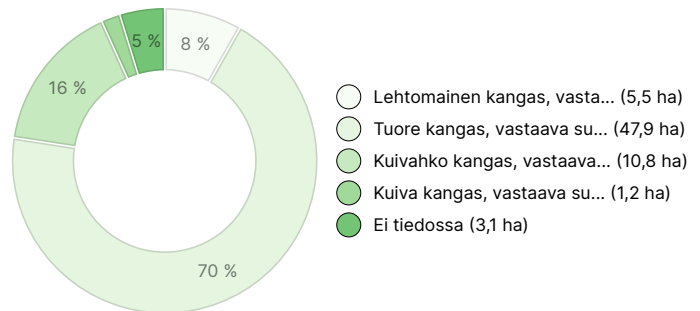
KEHITYSLUOKKAJAKAUMA



KASVUPAIKKAJAKAUMA



KASVUPAIKAN RAVINTEISUUSJAKAUMA



Ladattavat aineistot

Ladattavat aineistot löytyvät osoitteesta <https://www.metsatilat.fi/osta/240614952>

Vesala 578-404-30-7

- Lähestymiskartta**
Lähestymiskartta.pdf
- Kuviotiedot**
Kuvioleuttelo, kaikki kiinteistöt.pdf
- Ilmakuva**
Ilmakuva.pdf
- Muu kartta**
Metsänkäyttöilmoitukset.png

- Metsäarvio**
Metsäarvio, Vesala kaikki kiinteistöt.pdf
- Kuviokartta**
Kuviokartta.pdf
- Latvuspintamalli**
Latvuspintamalli.pdf

Hintatiedot

Kohteen hinta

Kohteen hintapyyntö on 189 600 €, voit tarjota enemmän tai vähemmän.

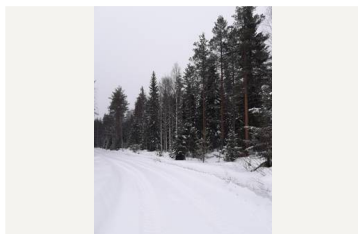
Ostajalle tulevat maksut

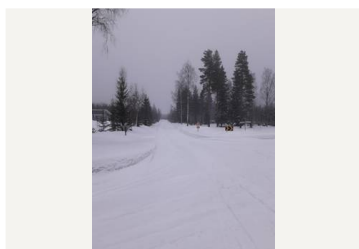
Ostaja maksaa kauppahinnan lisäksi kaupanvahvistajan palkkion 128 euroa, varainsiirtoveron 3% kauppahinnasta, lainhuudon haun 161 euroa ja mahdolliset lohkomiskulut Maanmittauslaitoksen taksojen mukaan. Mahdollisessa sähköisessä kiinteistökaupassa ostaja maksaa Maanmittauslaitoksen sähköisen kiinteistövaihdamman palvelumaksun 221 euroa.

Kartta

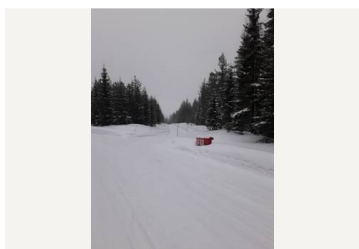
Kuvat

Vesala 578-404-30-7

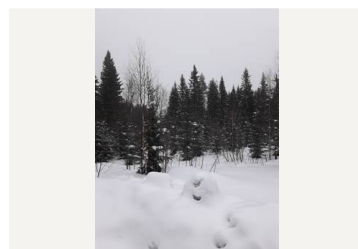




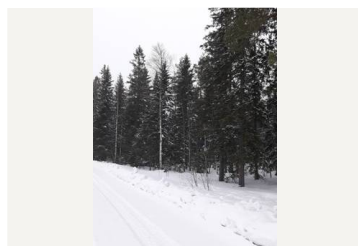
Vaaranpään yksityistien risteys, jossa se erkanee Vaarankyläntieltä



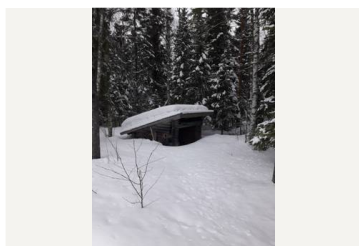
Vesalan tien risteys



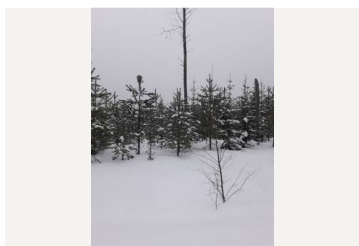
Palsta, jossa kuvat 38-41



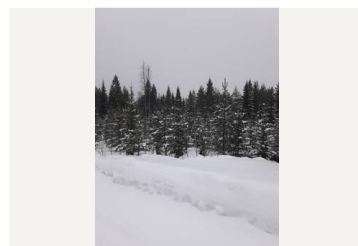
Vesalantie ja kuvio 10



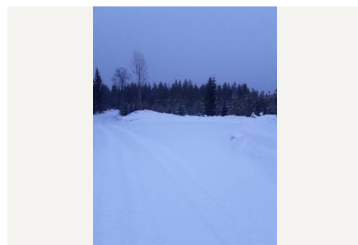
Laavu



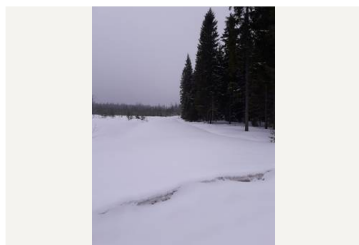
Kuvio 6



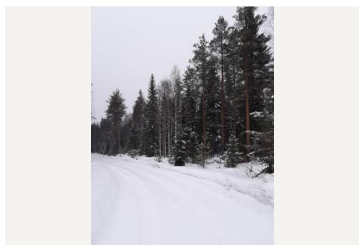
Kuvio 9



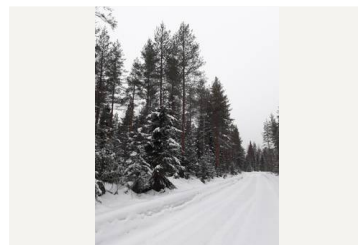
Vesalan metsäautotien kääntöpaikka



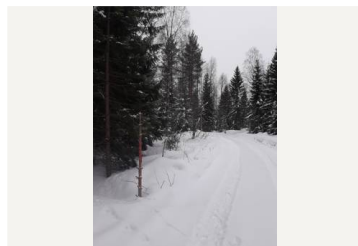
Kuvio 70 ja vasemmalle haarautuva tie



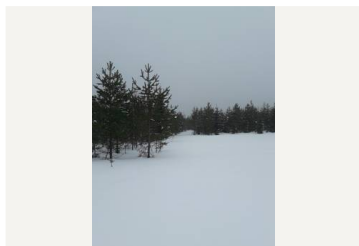
Penkkatie ja kuvio 72



Penkkatie ja kuvio 66



Myyntikohteen pohjoisraja ja Vesalantielle menevä penkkatie



Kuvio 25, tiepohja, jota voi kesällä ajaa autolla