



METSÄTILA (KIINTEISTÖ)

Niskaniemi 626-402-67-5

Pyhäjärvi

KOHDENUMERO: 240614982

Hintapyyntö

75 000,00 €

Pinta-ala

16,473 ha

Ainespuun määrä

1 527 m³

Tätä kohdetta välittää

Tarja Manninen

0400807229

tarja.manninen@metsatilat.fi

Harvennettavaa metsää Komujärven länsipuolella ja vanha asuinpaikka kalaisan Komujärven rannalla.

Kahdesta palstasta muodostuva metsätila Komun etelärannantien pohjoispuolella. Metsäpalstalle menee tie Kaivoksen eteläpuolelta, kääntöpaikka myytävällä tilalla. Rehevät maapohjat, kiireellistä ensiharvennus / nuoren metsän harvennus aluetta, runsaasti energiarankapuuta. Ns. kotipalsta, Niskaniemi, on vanha asuinpaikka Komujärven rannalla. Vesijättömaat on lunastettu. Komujärven veden pintaa on nostettu kunnostushankkeen yhteydessä, ranta on alavaa. Vanha asuinrakennus on hirsirunkoinen, ollut viimeiset vuosikymmenet satunnaisessa kesämökkikäytössä. Rakennus ei nykykuntoisena sovellu asumiskäyttöön vaan se vaatii laajaa peruskunnostusta. Tontilla on Elenian sähköliittymä. Komujärven alueella rakentaminen poikkeamisluvalla, koska siellä ei ole kaavoitusta.

Kohteen myyntihinta on 75 000 euroa / tarjous.

Tarjoukset käsitellään tarjouskohtaisesti. Ensisijaisesti myydään kokonaisuutena, mutta voi tarjota myös palstakohtaisesti.

Kiinteistön tiedot

Niskaniemi

Kiinteistön nimi	Niskaniemi
Kiinteistötunnus	626-402-67-5
Osoite	Pyhäjärvi
Kiinteistötyyppi	Metsätila
Kiinteistötyypin tarkennus	Kiinteistö

MAAPOHJA

Oma	Kyllä
Pinta-ala	16,473 ha
Lisätiedot pinta-alasta	Kiinteistörekisterin tieto.

VESIALUE

Omaa rantaviivaa	Kyllä 500 m, järvi. Komujärven ranta on alavaa, vesijättö on lunastettu. Niemi on käytännössä kokonaan vesijättömaata.
------------------	---

KAAVOITUS JA MUUT TIEDOT

Kaava	Ei kaavaa
Rakennuspaikkojen määrä, laatu ja rakennusoikeus	Rakentaminen vain poikkeamisluvalla
Rakennusoikeuden lisätietoja antaa	Pyhäjärven kaupungin tekninen johtaja ja rakennustarkastaja

LIITTYMÄT

Sähköliittymä siirtyy	Kyllä
-----------------------	-------

RASITUKSET, RASITTEET JA OIKEUDET

Rasitteet	Muu muistutusasia 19.10.2012: Asianumero: 528/19.10.2012/11904. Oikeus Komujärven vedenkorkeiden nostamiseen ja pohjapadon rakentamiseen Komujokeen.
Osuudet yhteisiin alueisiin ja erityisiin etuuksiin	Yhteinen vesialue 626-876-1-1 Pyhäjärven yhteisalueet, Rekisteröintipvm: 21.12.2023 Osuuden suuruus: 0,011245 / 100,000000 Osuudet yhteisiin alueisiin ja erityisiin etuuksiin ovat osa kiinteistöä ja kuuluvat kauppaan.
Muut maksut, rasitteet ja rasiukset	Kiinteistöveron määrä 124,10 euroa. Sähköstä on maksettu perusmaksut Vattenfallille ja Elenialle. Jättemaksun perusmaksu Vestia Oy:lle

LISÄTIEDOT

Muut kaupan kannalta merkittävät tiedot

Rakennusten kunto huono, Komujärven rantapalstalle ei ole tietä perille. Vanha polkutie kulkee Komun etelärannantieltä jokivarresta Myllylän kiinteistön kautta (Komun etelärannantie 116).

AJO-OHJEET

Ajo-ohjeet

Komon Etelärannantieltä (116) vanha polkutie ns. kotipalstalle, metsäpalstalle kulku kaivoksen eteläpuolelta.

YMPÄRISTÖ JA MAAPERÄ

Metsästysvuokrasopimus

Kyllä
Komun-Rannan metsästäjät ry

Rakennukset

Niskaniemi

MUUT RAKENNUKSET

Muu rakennus

Vanha asuinrakennus, hirsirunkoinen 1940-luvun lopussa valmistunut n. 50 vuotta tyhjillään ja kylmillään. Vuoteen 2017 saakka ollut satunnaisessa vapaa-ajanasunto käytössä, siten täysin käyttämättömänä. Kohteella on Elenian sähköliittymä. Rakennuksen alakerrassa tupa ja kamari, yläkerran toisessa päädyssä kamari, muutoin avovintti. Tuvassa leivinuuni ja puuhella, kamarissa pönttöuuni. Peltikate laitettu ja savuhormi muurattu uusiksi. Perustukset antaneet osin periksi. Rakennus ei nykykuntoisena sovellu asumiskäyttöön vaan se vaatii laajaa peruskunnostusta.

Varasto

Varastokäytössä 1960-luvulla rakennettu vanha navetta.

Metsävaratiedot: Niskaniemi

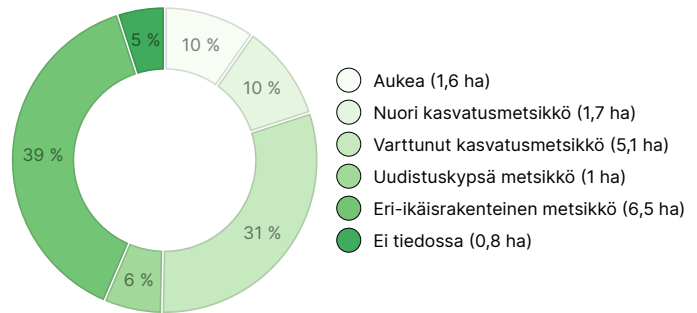
AINESPUUN MÄÄRÄ

Pääpuulaji	määrä
Mänty (kuitupuu)	478 m ³
Mänty (tukkipuu)	59 m ³
Kuusi (kuitupuu)	370 m ³
Kuusi (tukkipuu)	35 m ³
Hieskoivu (kuitupuu)	482 m ³
Haapa (kuitupuu)	101 m ³
Haapa (tukkipuu)	2 m ³
Yhteensä	1 527 m³

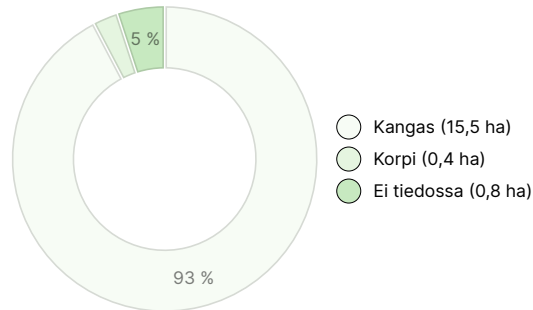
MAAPOHJAN MÄÄRÄ

Maapohja	määrä
Metsämaa	15,9 ha
Tontti	0,5 ha
Muu maa	0,2 ha
Yhteensä	16,6 ha

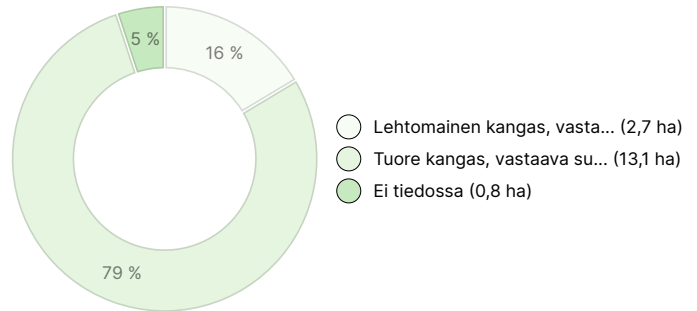
KEHITYSLUOKKAJAKAUMA



KASVUPAIKKAJAKAUMA



KASVUPAIKAN RAVINTEISUUSJAKAUMA



Ladattavat aineistot

Ladattavat aineistot löytyvät osoitteesta <https://www.metsatilat.fi/osta/240614982>

Niskaniemi

[Kiinteistörekisteriote](#)
626-402-67-5_KO_1711111900894.pdf

[Metsäarvio](#)
Arvio Niskaniemi.pdf

[Ilmakuva](#)
Ilmakuva metsäpalsta.pdf

[Kuviotiedot](#)
Kuviotiedot Niskaniemi.pdf

[Kiinteistön kartta](#)
626-402-67-5_ATKT_1711111910271.pdf

[Ilmakuva](#)
Ilmakuva kotipalsta.pdf

[Kuviokartta](#)
Kuviokartta.pdf

Hintatiedot

Kohteen hinta

Kohteen hintapyyntö on 75 000 €, voit tarjota enemmän tai vähemmän.

Ostajalle tulevat maksut

Ostaja maksaa kauppahinnan lisäksi kaupanvahvistajan palkkion 128 euroa, varainsiirtoveron 3% kauppahinnasta, lainhuutomaksun 161 euroa ja mahdolliset lohkomiskulut Maanmittauslaitoksen taksojen mukaan. Mahdollisessa sähköisessä kiinteistökaupassa ostaja maksaa Maanmittauslaitoksen sähköisen kiinteistövaihdannan palvelumaksun 221 euroa.

Kartta

Kuvat

Niskaniemi



kuvio 6



kotipalstan eteläraja



kotipalstaa kuvio 13



kotipalstaa



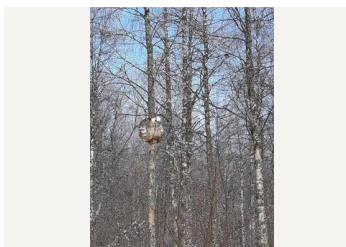
niemi



näkymä rannasta Komujärvelle



kotipalstaa



kotipalstaa



talo edestä



talo takaa



pihakaivo



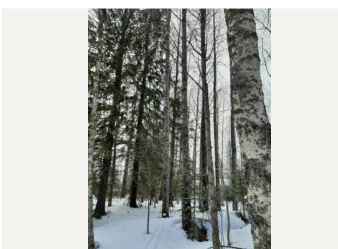
navetta



sauna



sauna



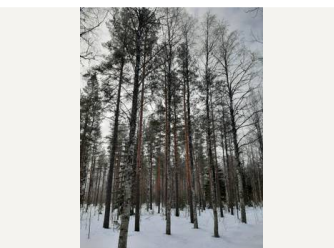
rantametsää



rantametsää



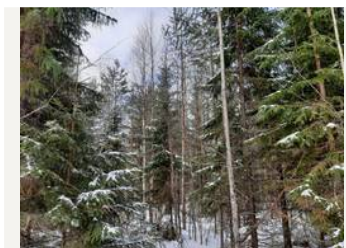
kuvio 11



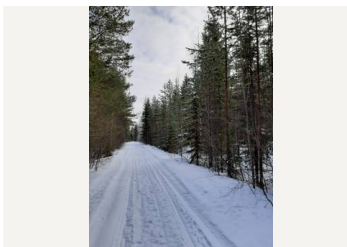
kuvio 10



metsäpalsta kuvio 8



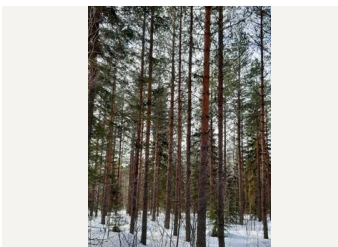
metsäpalsta kuvio 7



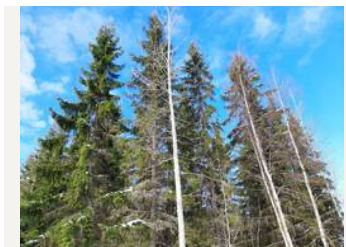
tie metsäpalstan pohjoisrajalla



kuvio 7



kuvio 6



kuvio 9



Navetta kesällä



pihakuusi



Komujärven ranta



talo