



This object is brokered by

Juha Valtanen

0407031397

juha.valtanen@metsatilat.fi

FOREST PROPERTY (PROPERTY)

**Kunnas 777-403-13-14 ja
Rantala 777-403-15-25**

Suomussalmi

OBJECT NUMBER: 240615029

Price request

237 300,00 €

Surface area

n. 159,1 ha

Timber volume

8 329 m³

Offer no later than

3.6.2024 12:00

Suomussalmi, Alavuokki, kaksi metsätilaa. Pinta-ala yhteensä 157,41 ha.

Suomussalmi, Alavuokki, kaksi metsätilaa. Pinta-ala yhteensä 157,41 ha.

Puusto noin 8 355 m³, josta tukkia noin 1600 m³.
Kiinteistön vesistön pinta-ala on noin 21 ha. Metsäpinta-ala noin 123,66 ha.

Runsaasti Vuokkijärven ja Kylmänjärven rantaa. Mahdollinen rakentaminen poikkeamisluvalla! Lisätiedot rakennusluvista Suomussalmen kunnasta! Myyjät eivät vastaa mahdollisista rakennusluvista!

Molempien tilojen metsävaratiedot löytyvät kiinteistön Kunnas kohdasta! Viimeksi tiloilta on hakattu kuviot 63 ja 64 (2021 metsänkäyttöilmoitus). Kuviolla 28 on vedenottamo, joka näkyy kiinteistörekisteriotteessa.

Details of the property

	Kunnas 777-403-13-14	Rantala 777-403-15-25
Kiinteistön nimi	Kunnas 777-403-13-14	Rantala 777-403-15-25
Kiinteistötunnus	777-403-13-14	777-403-15-25
Osoite	Suomussalmi	Suomussalmi
Kiinteistötyyppi	Metsätila	Metsätila
Kiinteistötyypin tarkennus	Kiinteistö	Kiinteistö

MAAPOHJA

Oma	Kyllä	Kyllä
Pinta-ala	n. 129,07 ha	n. 30,03 ha
Lisätiedot pinta-alasta	Kiinteistörekisteriote	Kiinteistörekisteriote

KAAVOITUS JA MUUT TIEDOT

Kaava	Ei kaavaa	Ei kaavaa
Rakennusoikeuden lisätietoja antaa	Suomussalmen kunnan rakennusvalvonta	-

RASITUKSET, RASITTEET JA OIKEUDET

Kiinnitykset/rasitukset	Kiinteistöllä ei ole kiinnityksiä.	Kiinteistöllä ei ole kiinnityksiä.
Rasitteet	1) Tieoikeus (000-2007-K21709) Tieoikeus /1 Leveys: 5 m Rekisteröintipvm: 6.6.2007 Voimaantulopvm: 19.5.1980 Arkistoviite: 252-XII-12 Oikeutetut: 777-403-13-4 ONNELA, 777-403-13-5 TOIVOLA, 777-403-181-1 SIKOSAARI Rasitetut: 777-403-13-4 ONNELA, 777-403-13-14 KUNNAS, 777-403-72-5 Tieaho, 777-403-181-1 SIKOSAARI Tieoikeus /2 Rekisteröintipvm: 6.6.2007 Voimaantulopvm: 19.5.1980 Arkistoviite: 252-XII-12 Oikeutetut: 777-403-14-11 Alila, 777-403-69-1 Kuoppala, 777-403-181-1 SIKOSAARI Rasitetut: 777-403-13-14 KUNNAS, 777-403-72-5 Tieaho, 777-403-181-1 SI- KOSAARI 2)	1) Tieoikeus (Y2000-13823) / Leveys: 4 m Rekisteröintipvm: 3.3.2000 Arkistoviite: 777:2000:33 Oikeutetut: 777-403-15-25 RANTALA Rasitetut: 777-403-15-24 SAVILAHTI 2) Tieoikeus (000-2007-K8429) Tieoikeus /2 Leveys: 10 m Rekisteröintipvm: 22.2.2007 Voimaantulopvm: 15.2.1985 Arkistoviite: 325-XII-12 Oikeutetut: 777-403-11-3 Rantapiha, 777-403-15-5 KANSALA Rasitetut: 777-403-11-3 Rantapiha, 777-403-15-5 KANSALA, 777-403-15-25 RANTALA 3) Tieoikeus (000-2007-K21638) Honkajärven yksityistie Tieoikeus /1 Leveys: 20 m Rekisteröintipvm: 6.6.2007 Voimaantulopvm: 19.5.1980 Arkistoviite: 252-XII-12 https://www.metsatilat.fi/osta/240615029

<p>Tieoikeus (000-2008-K9127) / Leveys: 16 m Halkokankaan metsätie Rekisteröintipvm: 22.2.2008 Voimaantulopvm: 14.9.1990 Arkistoviite: 400-12 Oikeutetut: Yksityistien tiekunnan osakkaat Rasitettu: 777-403-13-14 KUNNAS 3)</p> <p>Tieoikeus (000-2008-K9132) Tieoikeus /5 Leveys: 6 m Rekisteröintipvm: 22.2.2008 Voimaantulopvm: 14.9.1990 Arkistoviite: 400-12 Oikeutetut: 777-403-69-1 Kuoppala Rasitetut: 777-403-13-14 KUNNAS 4)</p> <p>Tieoikeus (000-2008-K18891) Paskovaaran metsätie Tieoikeus /1 Leveys: 16 m Rekisteröintipvm: 13.5.2008 Voimaantulopvm: 14.9.1995 Arkistoviite: 480-12 Oikeutetut: Yksityistien tiekunnan osakkaat Rasitettu: 777-403-13-14 KUNNAS 5)</p> <p>Vesilain mukainen käyttöoikeus (000-2017-K46998) Vesilain mukainen käyttöoikeus /18 Rekisteröintipvm: 28.11.2017 Voimaantulopvm: 31.12.1969 Arkistoviite: 89-XII-12 Rasitettu: 777-403-13-14 KUNNAS Vesilain mukainen käyttöoikeus /39 Rekisteröintipvm: 5.12.2017 Voimaantulopvm: 31.12.1969 Arkistoviite: 89-XII-12 Rasitettu: 777-403-13-14 KUNNAS Vesilain mukainen käyttöoikeus /40 Rekisteröintipvm: 5.12.2017 Voimaantulopvm: 31.12.1969 Arkistoviite: 89-XII-12 Rasitettu: 777-403-13-14 KUNNAS 6)</p> <p>Tieoikeus (000-2020-K8632) Tieoikeus /1 Leveys: 8 m Rekisteröintipvm: 24.3.2020 Arkistoviite: MMLm/23502/33/2019 Oikeutetut: 777-403-13-4 ONNELA, 777-403-13-5 TOIVOLA, 777-403-13-14 KUNNAS Rasitetut: 777-893-11-1 SUOMUSSAL-</p>	<p>Oikeutetut: Yksityistien tiekunnan osakkaat Rasitettu: 777-403-15-25 RANTALA 4) Vesilain mukainen käyttöoikeus (000-2017-K46998) Vesilain mukainen käyttöoikeus /17 Rekisteröintipvm: 28.11.2017 Voimaantulopvm: 31.12.1969 Arkistoviite: 89-XII-12 Rasitettu: 777-403-15-25 RANTALA Vesilain mukainen käyttöoikeus /18 Rekisteröintipvm: 28.11.2017 Voimaantulopvm: 31.12.1969 Arkistoviite: 89-XII-12 Rasitettu: 777-403-15-25 RANTALA Vesilain mukainen käyttöoikeus /21 Rekisteröintipvm: 30.11.2017 Voimaantulopvm: 31.12.1969 Arkistoviite: 89-XII-12 Rasitettu: 777-403-15-25 RANTALA Vesilain mukainen käyttöoikeus /28 Rekisteröintipvm: 1.12.2017 Voimaantulopvm: 31.12.1969 Arkistoviite: 89-XII-12 Rasitettu: 777-403-15-25 RANTALA Vesilain mukainen käyttöoikeus /39 Rekisteröintipvm: 5.12.2017 Voimaantulopvm: 31.12.1969 Arkistoviite: 89-XII-12 Rasitettu: 777-403-15-25 RANTALA 5)</p> <p>Tieoikeus (000-2019-K8055) Tieoikeus /1 Leveys: 3 m Rekisteröintipvm: 13.2.2019 Voimaantulopvm: 22.12.1928 Arkistoviite: 21-III-3 Oikeutetut: 777-403-15-5 KANSALA, 777-403-15-13 SOINTULA, 777-403-15-14 LUHTALA, 777-403-15-23 NURMELA, 777-403-15-25 RANTALA, 777-403-155-7 SUVILAHTI Rasitetut: 777-403-14-11 Alila, 777-403-15-5 KANSALA, 777-403-15-13 SOINTULA, 777-403-15-14 LUHTALA, 777-403-15-23 NURMELA, 777-403-155-7 SUVILAHTI Tieoikeus /2 Leveys: 3 m Rekisteröintipvm: 13.2.2019 Voimaantulopvm: 22.12.1928 Arkistoviite: 21-III-3 Oikeutetut: 777-403-15-25 RANTALA</p>
---	---

MEN VALTIONMAA
Osuudet yhteisiin

Rasitetut: 777-403-15-5 KANSALA,
777-403-15-23 NURMELA

Osuudet yhteisiin alueisiin ja erityisiin etuuksiin

Osuudet yhteisiin alueisiin ja erityisiin etuuksiin ovat osa kiinteistöä ja kuuluvat kauppaan.

1)

Yhteinen maa-alue 777-403-878-42 Vennevalkama Kylmäj.rannalla

Osuuden suuruus: 0,062500 / 0,500000

2)

Yhteinen maa-alue 777-403-878-43 Äylänjoen myllypalsta

Osuuden suuruus: 0,031250 / 0,625000

3)

Yhteinen vesialue 777-876-1-0 Vuokin lohkokunta

Osuuden suuruus: 0,121060 / 15,541600

Osuudet yhteisiin alueisiin ja erityisiin etuuksiin ovat osa kiinteistöä ja kuuluvat kauppaan

1)

Yhteinen maa-alue 777-403-878-15 Yhteiset palstat

Osuuden suuruus: 0,125000 / 1,000000

2)

Yhteinen maa-alue 777-403-878-42 Vennevalkama Kylmäj.rannalla

Osuuden suuruus: 0,015700 / 0,500000

3)

Yhteinen maa-alue 777-403-878-43 Äylänjoen myllypalsta

Osuuden suuruus: 0,015700 / 0,625000

4)

Yhteinen vesialue 777-876-1-0 Vuokin lohkokunta

Osuuden suuruus: 0,031200 / 15,541600

AJO-OHJEET

Ajo-ohjeet

VRT lähestymiskartta.

-

YMPÄRISTÖ JA MAAPERÄ

Metsästysvuokrasopimus

Kyllä

Metsästysvuokrasopimus Vuokin Erämiehet Ry.

Kyllä

Vuokin Erämiehet Ry

Forest resource data: Total on the site

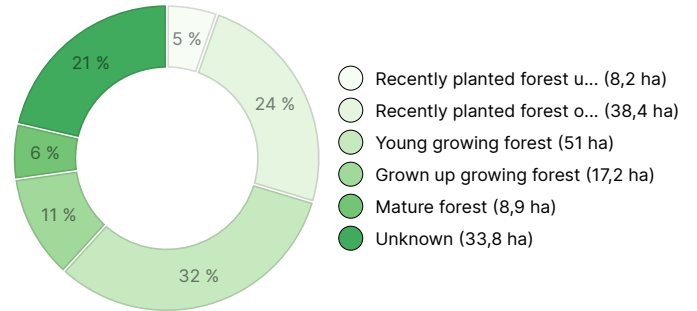
TIMBER VOLUME

Main tree species	number
Pine (pulpwood)	4 885 m ³
Pine (log)	1 346 m ³
Spruce (pulpwood)	709 m ³
Spruce (log)	205 m ³
Birch (pulpwood)	1 184 m ³
Total	8 329 m³

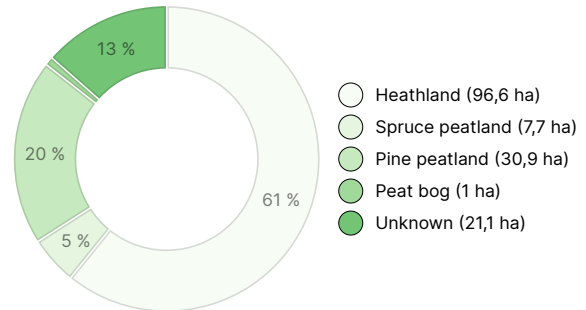
AMOUNT OF SOIL

Soil	number
Forest land	123,6 ha
Low-productive forest land	8,7 ha
Wasteland	3,9 ha
Other land	0,2 ha
Water land	21 ha
Total	157,4 ha

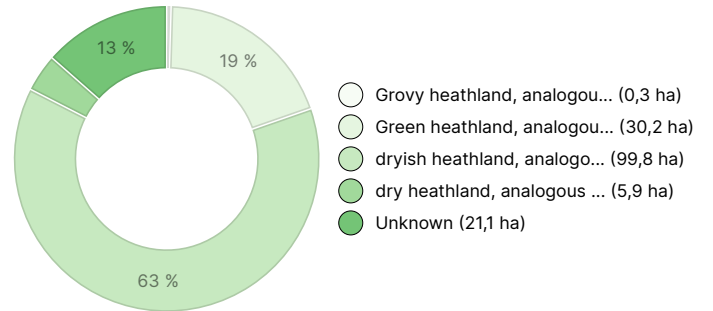
DEVELOPMENT CLASS DISTRIBUTION



HABITAT BREAKDOWN



HABITAT NUTRIENT BREAKDOWN



Forest resource data: Kunnas 777-403-13-14

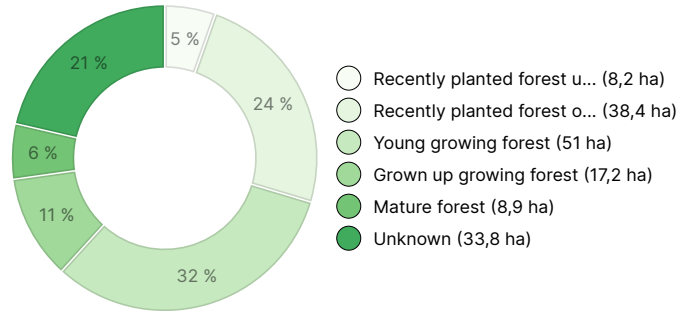
TIMBER VOLUME

Main tree species	number
Pine (pulpwood)	4 885 m ³
Pine (log)	1 346 m ³
Spruce (pulpwood)	709 m ³
Spruce (log)	205 m ³
Birch (pulpwood)	1 184 m ³
Total	8 329 m³

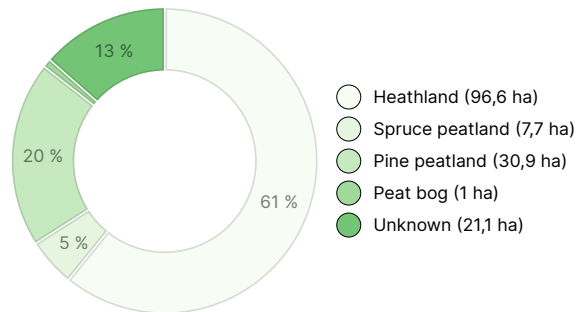
AMOUNT OF SOIL

Soil	number
Forest land	123,6 ha
Low-productive forest land	8,7 ha
Wasteland	3,9 ha
Other land	0,2 ha
Water land	21 ha
Total	157,4 ha

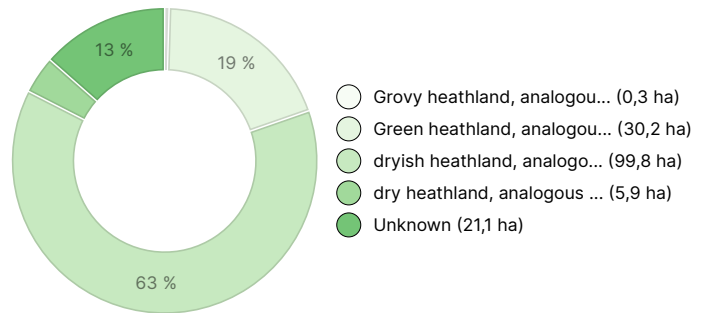
DEVELOPMENT CLASS DISTRIBUTION



HABITAT BREAKDOWN



HABITAT NUTRIENT BREAKDOWN




















Downloadable materials

The downloadable materials are available at the address <https://www.metsatilat.fi/osta/240615029>

Kunnas 777-403-13-14

- Cadastral certificate and map
Kiinteistörekisteriote_77740300150025.pdf
- Approach chart
Lähestymiskartta Kunnas ja Rantala.pdf
- Stand map
Kuviokartta 1.pdf
- Stand map
Kuviokartta 3.pdf
- Stand map
Kuviokartta 5.pdf

- Cadastral certificate and map
Kiinteistö kartalla_77740300150025.pdf
- Forest estimate
Rantala 777-403-13-14 ja Kunnas 777-403-15-25, metsäarvio.pdf
- Stand map
Kuviokartta 2.pdf
- Stand map
Kuviokartta 4.pdf
- Stand map
Kuviokartta 6.pdf

-  **Stand map**
Kuviokartta 7.pdf
-  **Aerial photo**
Ilmakuva 2.pdf
-  **Aerial photo**
Ilmakuva 4.pdf
-  **Aerial photo**
Ilmakuva 6.pdf
-  **Crown surface model**
Latvuspintamalli 1.pdf
-  **Crown surface model**
Latvuspintamalli 3.pdf
-  **Crown surface model**
Latvuspintamalli 5.pdf
-  **Crown surface model**
Latvuspintamalli 7.pdf
-  **Cadastral certificate**
Kiinteistörekisteriote_77740300130014.pdf
-  **Aerial photo**
Ilmakuva 1.pdf
-  **Aerial photo**
Ilmakuva 3.pdf
-  **Aerial photo**
Ilmakuva 5.pdf
-  **Aerial photo**
Ilmakuva 7.pdf
-  **Crown surface model**
Latvuspintamalli 2.pdf
-  **Crown surface model**
Latvuspintamalli 4.pdf
-  **Crown surface model**
Latvuspintamalli 6.pdf
-  **Map of the property**
Kiinteistö kartalla_77740300130014.pdf

Price details

Price of the object

The asking price is 237 300 €, you can offer more or less.

Payments to the buyer

Ostaja maksaa kauppahinnan lisäksi kaupanvahvistajan palkkion 128 euroa, varainsiirtoveron 3% kauppahinnasta, lainhuudon haun 161 euroa ja mahdolliset lohkomiskulut Maanmittauslaitoksen taksojen mukaan. Mahdollisessa sähköisessä kiinteistökaupassa ostaja maksaa Maanmittauslaitoksen sähköisen kiinteistövaihdamman palvelumaksun 221 euroa.

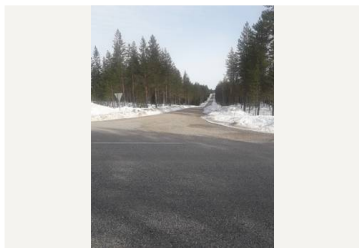
Map

Images

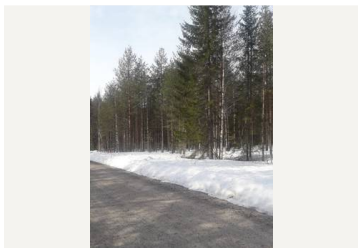
Rantala 777-403-15-25



Kuvio 30



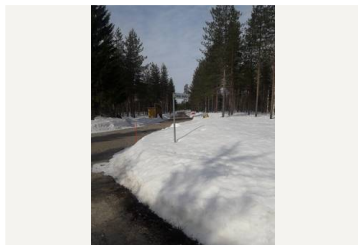
Kuhmon tien ja Honkäjerventien risteys



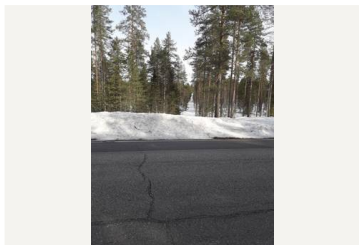
Kuvio 65



Kuvio 64



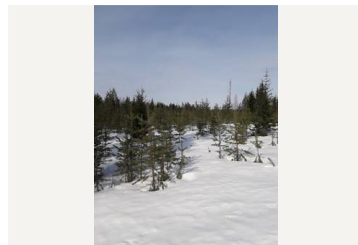
Kataja-ahontien risteys, jonka päässä yksi palsta



Kuhmon tieltä lähtevä tieura, jonka varrella kuviot 61,62,63



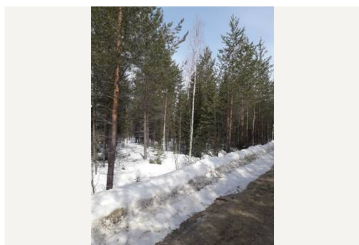
Kuviot 63 ja taustalla 62



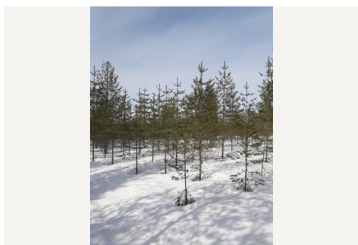
Kuvio 61



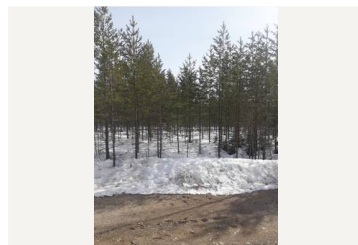
Veneen laskupaikalta Vuokinrantaa ja kuvio 69



Niemätön tie ja raja sekä kuvio 29



Kuvio 27



Kuvio 23



Nimeämätön tie ja kuvio 23