



FOREST PROPERTY (PROPERTY)

Metsäpelto 777-410-6-6

Suomussalmi

OBJECT NUMBER: 240615205

Price request

86 200,00 €

Surface area

n. 50,42 ha

Timber volume

2 268 m³

Offer no later than

10.6.2024 12:00



This object is brokered by

Juha Valtanen

0407031397

juha.valtanen@metsatilat.fi

Suomussalmi, Yli-Näljänkä, Metsäpelto 777-410-6-6, pinta-ala 50,42 ha.

Suomussalmi, Yli-Näljänkä, Metsäpelto 777-410-6-6, pinta-ala 50,42 ha. !

Hyvällä sijainnilla oleva metsäkiinteistö. Tähän on helppo tutustua paikan päällä

Details of the property

Metsäpelto 777-410-6-6

Kiinteistön nimi	Metsäpelto 777-410-6-6
Kiinteistötunnus	777-410-6-6
Osoite	Suomussalmi
Kiinteistötyyppi	Metsätila
Kiinteistötyypin tarkennus	Kiinteistö

MAAPOHJA

Oma	Kyllä
Pinta-ala	n. 50,42 ha
Lisätiedot pinta-alasta	kiinteistörekisteriote.

KAAVOITUS JA MUUT TIEDOT

Kaava	Ei kaavaa
-------	-----------

LIITTYMÄT

Tie perille	Kyllä Kivelän yksityistie.
-------------	-------------------------------

KUSTANNUKSET

Lisätiedot tiehoidosta	Tiekunnalla ei ole ollut vakituisia tiemaksuja tähän saakka.
------------------------	--

RASITUKSET, RASITTEET JA OIKEUDET

Kiinnitykset/rasitukset	Kiinteistöllä ei ole kiinnityksiä.
Rasitteet	1) Tieoikeus (000-2008-K5644) Kivelän tie Tieoikeus /1 Leveys: 16 m Rekisteröintipvm: 2.2.2008 Voimaantulopvm: 24.10.1980 Arkistoviite: 209-XII-12 Oikeudetut: Yksitystien tiekunnan osakkaat Rasitettu: 777-410-6-6 Metsäpelto 2) Veden ottaminen (000-2015-K9183) Rekisteröintipvm: 17.2.2015 Voimaantulopvm: 7.12.1962 Arkistoviite: 107-10 Oikeudetut: 777-410-6-5 Kotirinne Rasitetut: 777-410-6-6 Metsäpelto

- 3)
Tieoikeus (000-2015-K9195) / Leveys: 3 m
Rekisteröintipvm: 17.2.2015
Voimaantulopvm: 7.12.1962
Arkistoviite: 107-10
Oikeutetut: 777-410-6-5 Kotirinne
Rasitetut: 777-410-6-6 Metsäpelto
- 4)
Veden ottaminen (000-2015-K9196)
Rekisteröintipvm: 17.2.2015
Voimaantulopvm: 7.12.1962
Arkistoviite: 107-10
Oikeutetut: 777-410-6-5 Kotirinne
Rasitetut: 777-410-6-6 Metsäpelto
- 5)
Tieoikeus (000-2015-K9200) / Leveys: 3 m
Rekisteröintipvm: 17.2.2015
Voimaantulopvm: 7.12.1962
Arkistoviite: 107-10
Oikeutetut: 777-410-6-5 Kotirinne
Rasitetut: 777-410-6-6 Metsäpelto

Osuudet yhteisiin alueisiin ja erityisiin etuuksiin

- 1)
Yhteinen vesialue 777-876-8-0 Näljängän vesialueet (useassa kunnassa)
Osuuden suuruus: 0,070400 / 18,333400
- 2)
Yhteinen maa-alue 777-878-3-0 Näljängän jakokunta
Osuuden suuruus: 0,035200 / 8,187500
Osuudet yhteisiin alueisiin ja erityisiin etuuksiin ovat osa kiinteistöä ja kuuluvat kauppaan

LISÄTIEDOT

Muut kaupan kannalta merkittävät tiedot

Kiinteistön etelä laidalla kulkee kelkkareitti, joka on merkitty kiinteistökarttaan pisteviivalla. kelkkareitti siirtyy rasiitteena uudelle omistajalle.

AJO-OHJEET

Ajo-ohjeet

Suomussalmi, Leväkoskentie ja Kivelän yksityistie.

YMPÄRISTÖ JA MAAPERÄ

Metsälain 10 §:n kohteita tiedossa

Kyllä
Kuvio 19, Hamppulammen ympärys.

Metsästysvuokrasopimus

Kyllä
Näljängän metsästäjät Ry.

Forest resource data: Metsäpelto 777-410-6-6

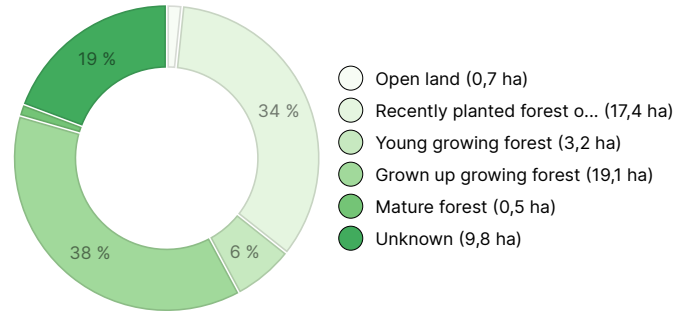
TIMBER VOLUME

Main tree species	number
Pine (pulpwood)	1 381 m ³
Pine (log)	292 m ³
Spruce (pulpwood)	260 m ³
Spruce (log)	40 m ³
Birch (pulpwood)	289 m ³
Deciduos tree (pulpwood)	6 m ³
Total	2 268 m³

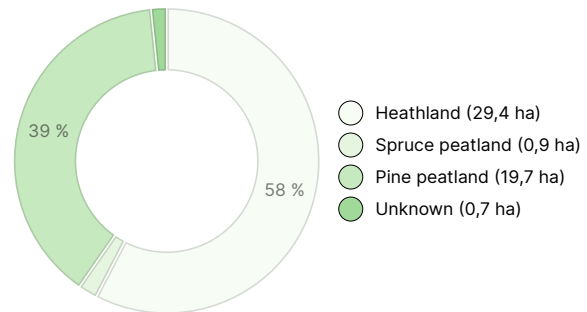
AMOUNT OF SOIL

Soil	number
Forest land	40,9 ha
Low-productive forest land	5,5 ha
Wasteland	3,6 ha
Agricultural land	0,4 ha
Water land	0,3 ha
Total	50,7 ha

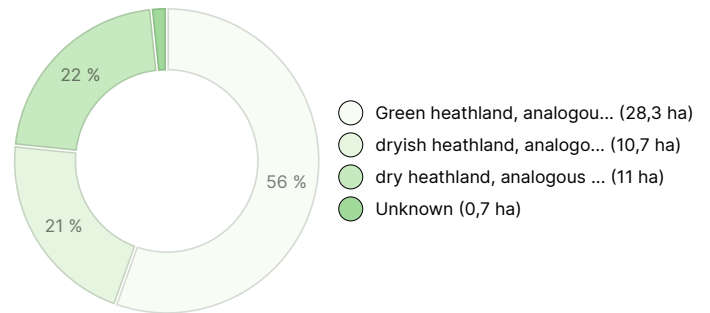
DEVELOPMENT CLASS DISTRIBUTION



HABITAT BREAKDOWN



HABITAT NUTRIENT BREAKDOWN



Downloadable materials

The downloadable materials are available at the address <https://www.metsatilat.fi/osta/240615205>

Metsäpelto 777-410-6-6

[Approach chart](#)
Lähestymiskartta.pdf

[Forest estimate](#)
METSÄPELTO, metsäarvio.pdf

[Crown surface model](#)
Latvuspintamalli.pdf

[Cadastral certificate](#)
Kiinteistörekisteriote_77741000060006.pdf

[Stand map](#)
Kuviokartta.pdf

[Aerial photo](#)
Ilmakuva.pdf

[Map of the property](#)
Kiinteistö kartalla_77741000060006.pdf

Price details

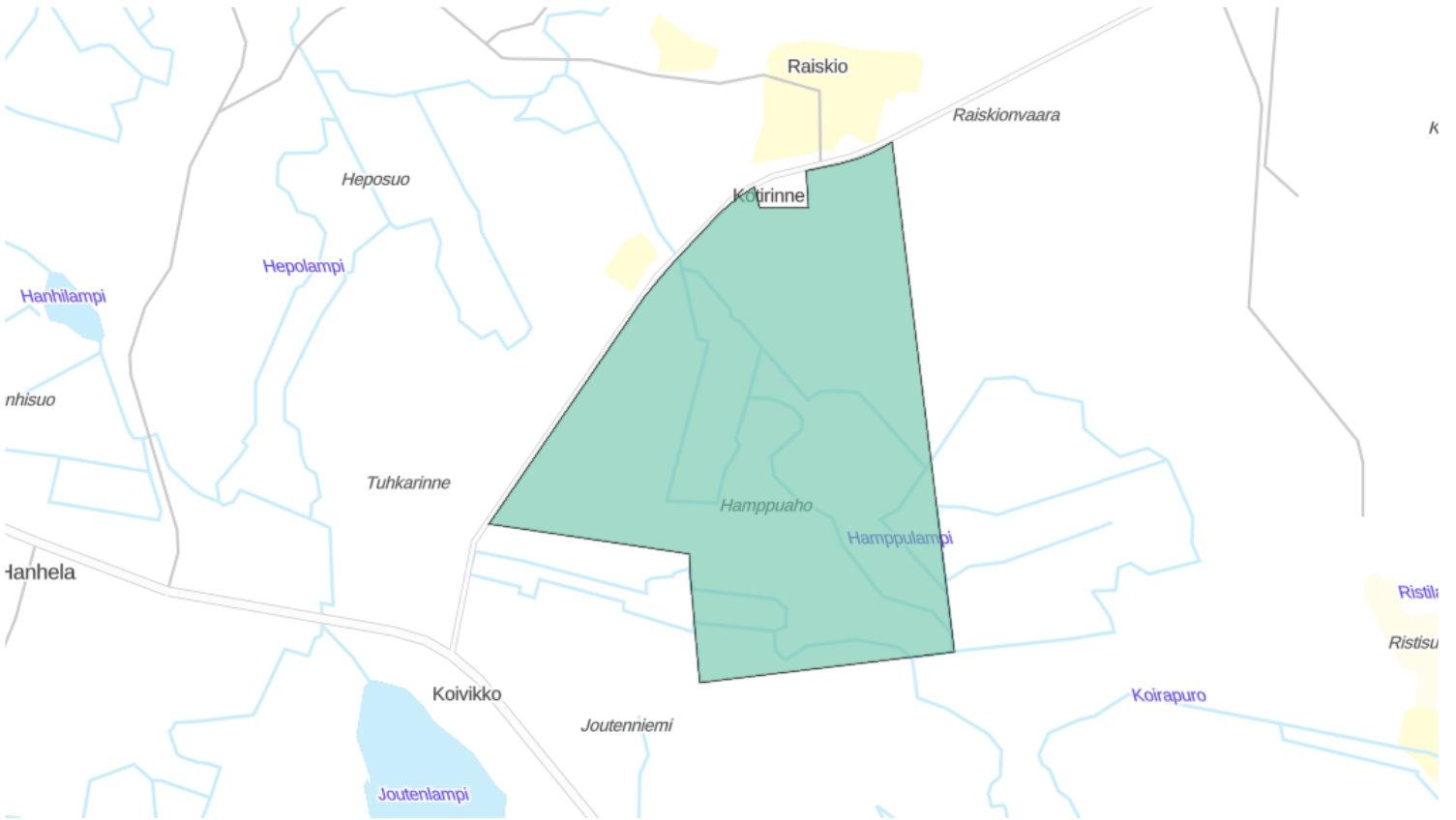
Price of the object

The asking price is 86 200 €, you can offer more or less.

Payments to the buyer

Ostaja maksaa kauppahinnan lisäksi kaupanvahvistajan palkkion 128 euroa, varainsiirtoveron 3% kauppahinnasta, lainhuudon haun 161 euroa ja mahdolliset lohkomiskulut Maanmittauslaitoksen taksojen mukaan. Mahdollisessa sähköisessä kiinteistökaupassa ostaja maksaa Maanmittauslaitoksen sähköisen kiinteistövaihdamman palvelumaksun 221 euroa.

Map



Images

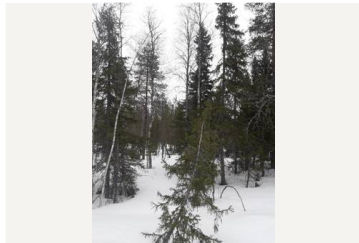
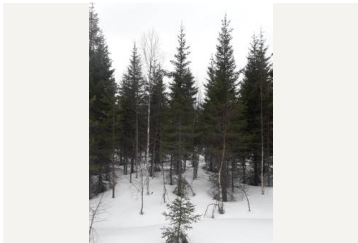
Metsäpelto 777-410-6-6



Leväkoskentien ja Kiveläntien risteys

Kuvio 12

Kiveläntie, moottorikelkkareitti ja ympärillä kuvio 12

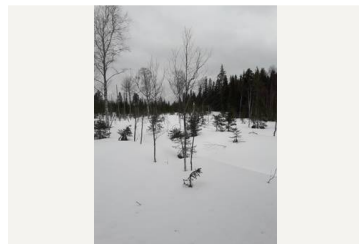
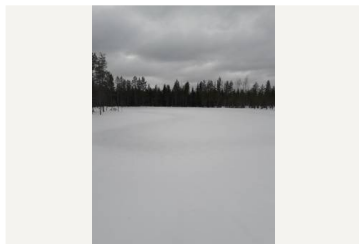


Kuvio 17

Kuvio 9

Kuvio 14

Kuvio 18



Kuvio 16

Hampullampi

Kuvio 11

Kuvio 6



Kuvio 4



Kuvio 7



Kiveläntie ja kuvio 5