



METSÄTILA (KIINTEISTÖ)

Metsäpelto 777-410-6-6

Suomussalmi

KOHDENUMERO: 240615205

Hintapyyntö

86 200,00 €

Pinta-ala

n. 50,42 ha

Ainespuun määrä

2 268 m³

Tarjoa viimeistään

10.6.2024 12:00



Tätä kohdetta välittää

Juha Valtanen

0407031397

juha.valtanen@metsatilat.fi

Suomussalmi, Yli-Näljänkä, Metsäpelto 777-410-6-6, pinta-ala 50,42 ha.

Suomussalmi, Yli-Näljänkä, Metsäpelto 777-410-6-6, pinta-ala 50,42 ha. !

Hyvällä sijainnilla oleva metsäkiinteistö. Tähän on helppo tutustua paikan päällä

Kiinteistön tiedot

Metsäpelto 777-410-6-6

Kiinteistön nimi	Metsäpelto 777-410-6-6
Kiinteistötunnus	777-410-6-6
Osoite	Suomussalmi
Kiinteistötyyppi	Metsätila
Kiinteistötyypin tarkennus	Kiinteistö

MAAPOHJA

Oma	Kyllä
Pinta-ala	n. 50,42 ha
Lisätiedot pinta-alasta	kiinteistörekisteriote.

KAAVOITUS JA MUUT TIEDOT

Kaava	Ei kaavaa
-------	-----------

LIITTYMÄT

Tie perille	Kyllä Kivelän yksityistie.
-------------	-------------------------------

KUSTANNUKSET

Lisätiedot tiehoidosta	Tiekunnalla ei ole ollut vakituisia tiemaksuja tähän saakka.
------------------------	--

RASITUKSET, RASITTEET JA OIKEUDET

Kiinnitykset/rasitukset	Kiinteistöllä ei ole kiinnityksiä.
Rasitteet	1) Tieoikeus (000-2008-K5644) Kivelän tie Tieoikeus /1 Leveys: 16 m Rekisteröintipvm: 2.2.2008 Voimaantulopvm: 24.10.1980 Arkistoviite: 209-XII-12 Oikeutetut: Yksitystien tiekunnan osakkaat Rasitettu: 777-410-6-6 Metsäpelto 2) Veden ottaminen (000-2015-K9183) Rekisteröintipvm: 17.2.2015 Voimaantulopvm: 7.12.1962 Arkistoviite: 107-10 Oikeutetut: 777-410-6-5 Kotirinne Rasitetut: 777-410-6-6 Metsäpelto

- 3)
Tieoikeus (000-2015-K9195) / Leveys: 3 m
Rekisteröintipvm: 17.2.2015
Voimaantulopvm: 7.12.1962
Arkistoviite: 107-10
Oikeutetut: 777-410-6-5 Kotirinne
Rasitetut: 777-410-6-6 Metsäpelto
- 4)
Veden ottaminen (000-2015-K9196)
Rekisteröintipvm: 17.2.2015
Voimaantulopvm: 7.12.1962
Arkistoviite: 107-10
Oikeutetut: 777-410-6-5 Kotirinne
Rasitetut: 777-410-6-6 Metsäpelto
- 5)
Tieoikeus (000-2015-K9200) / Leveys: 3 m
Rekisteröintipvm: 17.2.2015
Voimaantulopvm: 7.12.1962
Arkistoviite: 107-10
Oikeutetut: 777-410-6-5 Kotirinne
Rasitetut: 777-410-6-6 Metsäpelto

Osuudet yhteisiin alueisiin ja erityisiin etuuksiin

- 1)
Yhteinen vesialue 777-876-8-0 Näljängän vesialueet (useassa kunnassa)
Osuuden suuruus: 0,070400 / 18,333400
- 2)
Yhteinen maa-alue 777-878-3-0 Näljängän jakokunta
Osuuden suuruus: 0,035200 / 8,187500
Osuudet yhteisiin alueisiin ja erityisiin etuuksiin ovat osa kiinteistöä ja kuuluvat kauppaan

LISÄTIEDOT

Muut kaupan kannalta merkittävät tiedot

Kiinteistön etelä laidalla kulkee kelkkareitti, joka on merkitty kiinteistökarttaan pisteviivalla. kelkkareitti siirtyy rasiitteena uudelle omistajalle.

AJO-OHJEET

Ajo-ohjeet

Suomussalmi, Leväkoskentie ja Kivelän yksityistie.

YMPÄRISTÖ JA MAAPERÄ

Metsälain 10 §:n kohteita tiedossa

Kyllä
Kuvio 19, Hamppulammen ympärys.

Metsästysvuokrasopimus

Kyllä
Näljängän metsästäjät Ry.

Metsävaratiedot: Metsäpelto 777-410-6-6

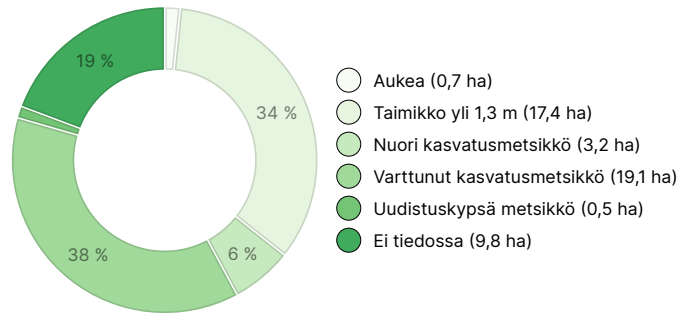
AINESPUUN MÄÄRÄ

Pääpuulaji	määrä
Mänty (kuitupuu)	1 381 m ³
Mänty (tukkipuu)	292 m ³
Kuusi (kuitupuu)	260 m ³
Kuusi (tukkipuu)	40 m ³
Hieskoivu (kuitupuu)	289 m ³
Muu lehtipuu (kuitupuu)	6 m ³
Yhteensä	2 268 m³

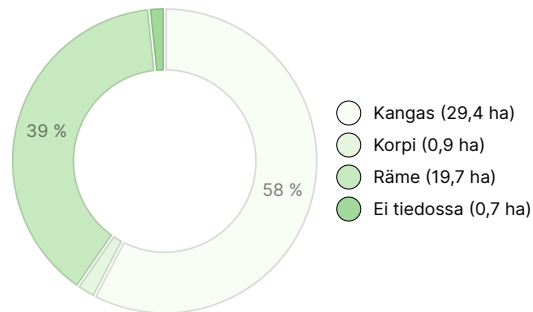
MAAPOHJAN MÄÄRÄ

Maapohja	määrä
Metsämaa	40,9 ha
Kitumaa	5,5 ha
Joutomaa	3,6 ha
Maatalousmaa	0,4 ha
Vesistö	0,3 ha
Yhteensä	50,7 ha

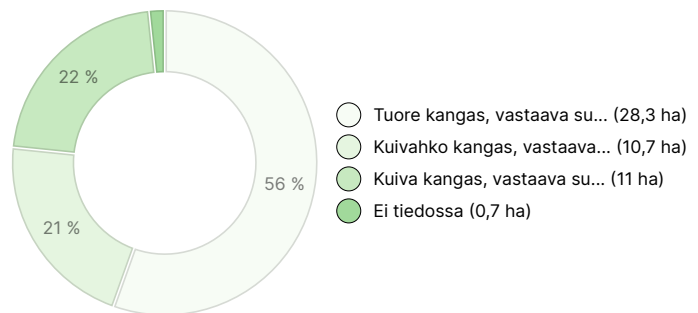
KEHITYSLUOKKAJAKAUMA



KASVUPAIKKAJAKAUMA



KASVUPAIKAN RAVINTEISUUSJAKAUMA



Ladattavat aineistot

Ladattavat aineistot löytyvät osoitteesta <https://www.metsatilat.fi/osta/240615205>

Metsäpelto 777-410-6-6

- [Lähestymiskartta](#)
Lähestymiskartta.pdf
- [Metsäarvio](#)
METSÄPELTO, metsäarvio.pdf
- [Latvuspintamalli](#)
Latvuspintamalli.pdf
- [Kiinteistörekisteriote](#)
Kiinteistörekisteriote_77741000060006.pdf

- [Kuviokartta](#)
Kuviokartta.pdf
- [Ilmakuva](#)
Ilmakuva.pdf
- [Kiinteistön kartta](#)
Kiinteistö kartalla_77741000060006.pdf

Hintatiedot

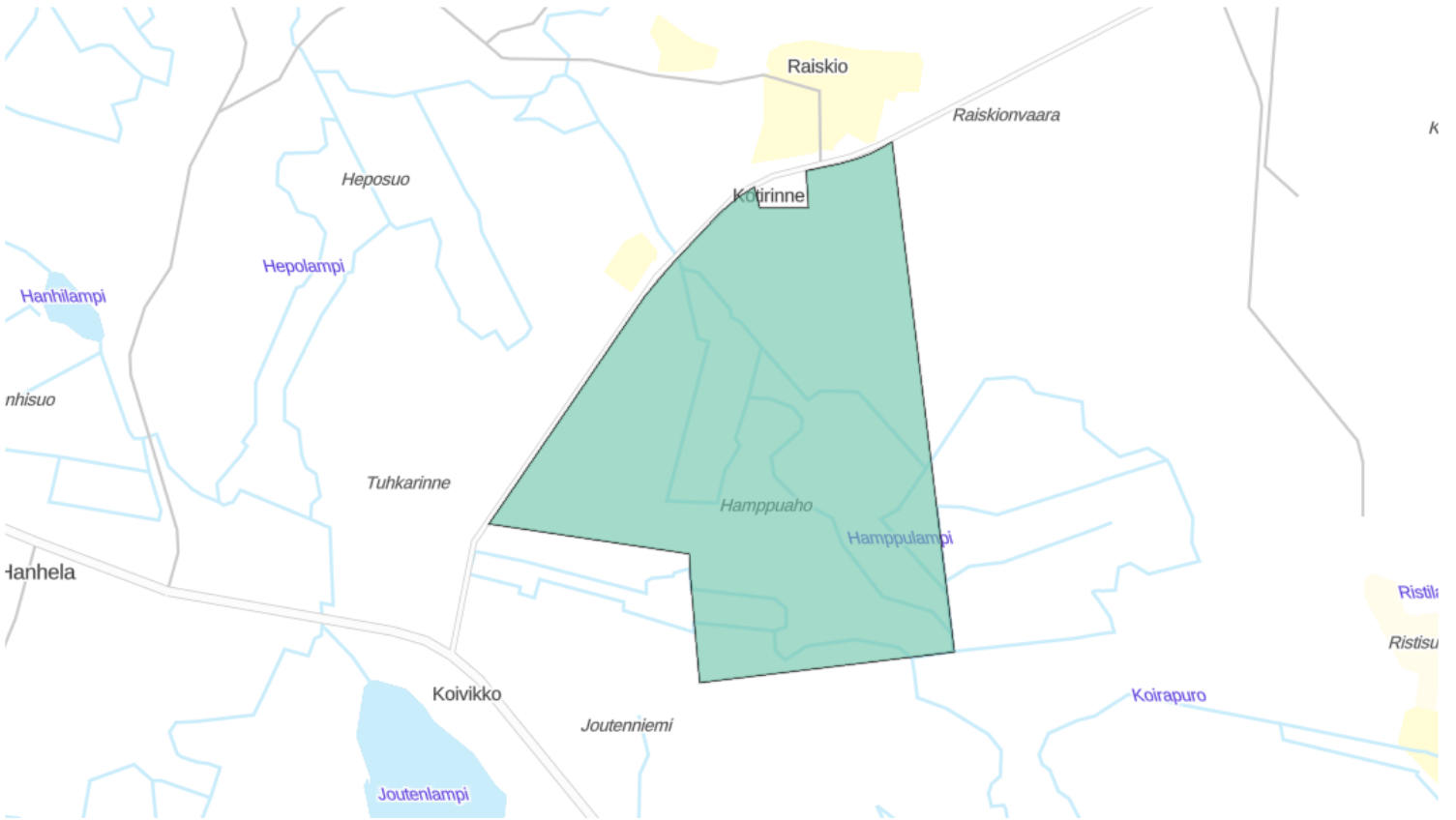
Kohteen hinta

Kohteen hintapyyntö on 86 200 €, voit tarjota enemmän tai vähemmän.

Ostajalle tulevat maksut

Ostaja maksaa kauppahinnan lisäksi kaupanvahvistajan palkkion 128 euroa, varainsiirtoveron 3% kauppahinnasta, lainhuudon haun 161 euroa ja mahdolliset lohkomiskulut Maanmittauslaitoksen taksojen mukaan. Mahdollisessa sähköisessä kiinteistökaupassa ostaja maksaa Maanmittauslaitoksen sähköisen kiinteistövaihdannan palvelumaksun 221 euroa.

Kartta



Kuvat

Metsäpelto 777-410-6-6



Leväkoskentien ja Kiveläntien risteys



Kuvio 12



Kiveläntie, moottorikelkkareitti ja ympärillä kuvio 12



Kuvio 17



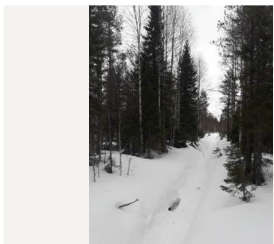
Kuvio 9



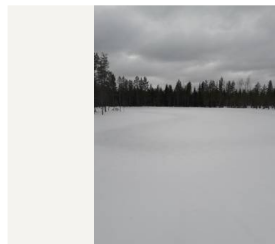
Kuvio 14



Kuvio 18



Kuvio 16



Hampullampi



Kuvio 11



Kuvio 6



Kuvio 4



Kuvio 7



Kiveläntie ja kuvio 5