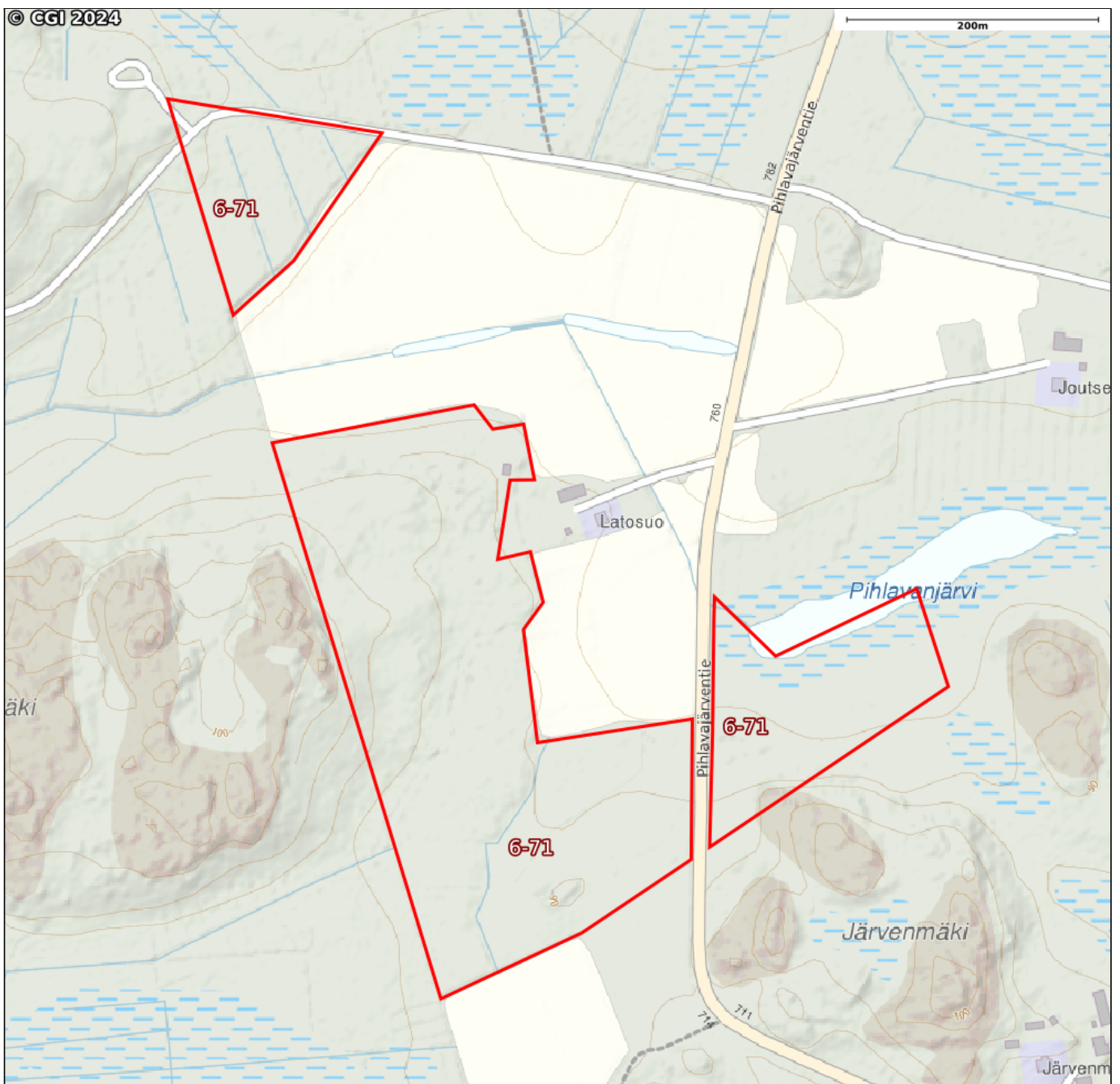
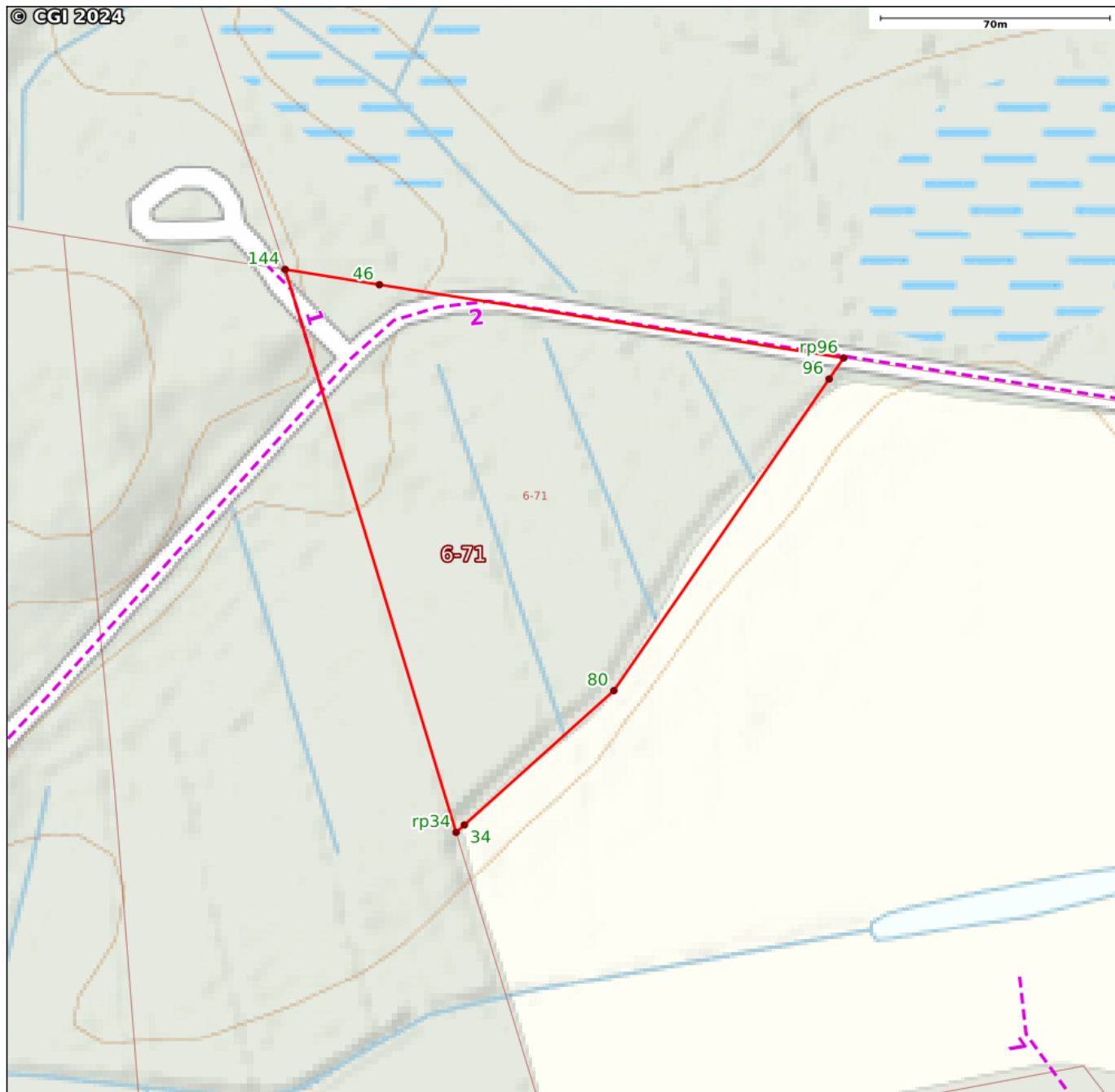




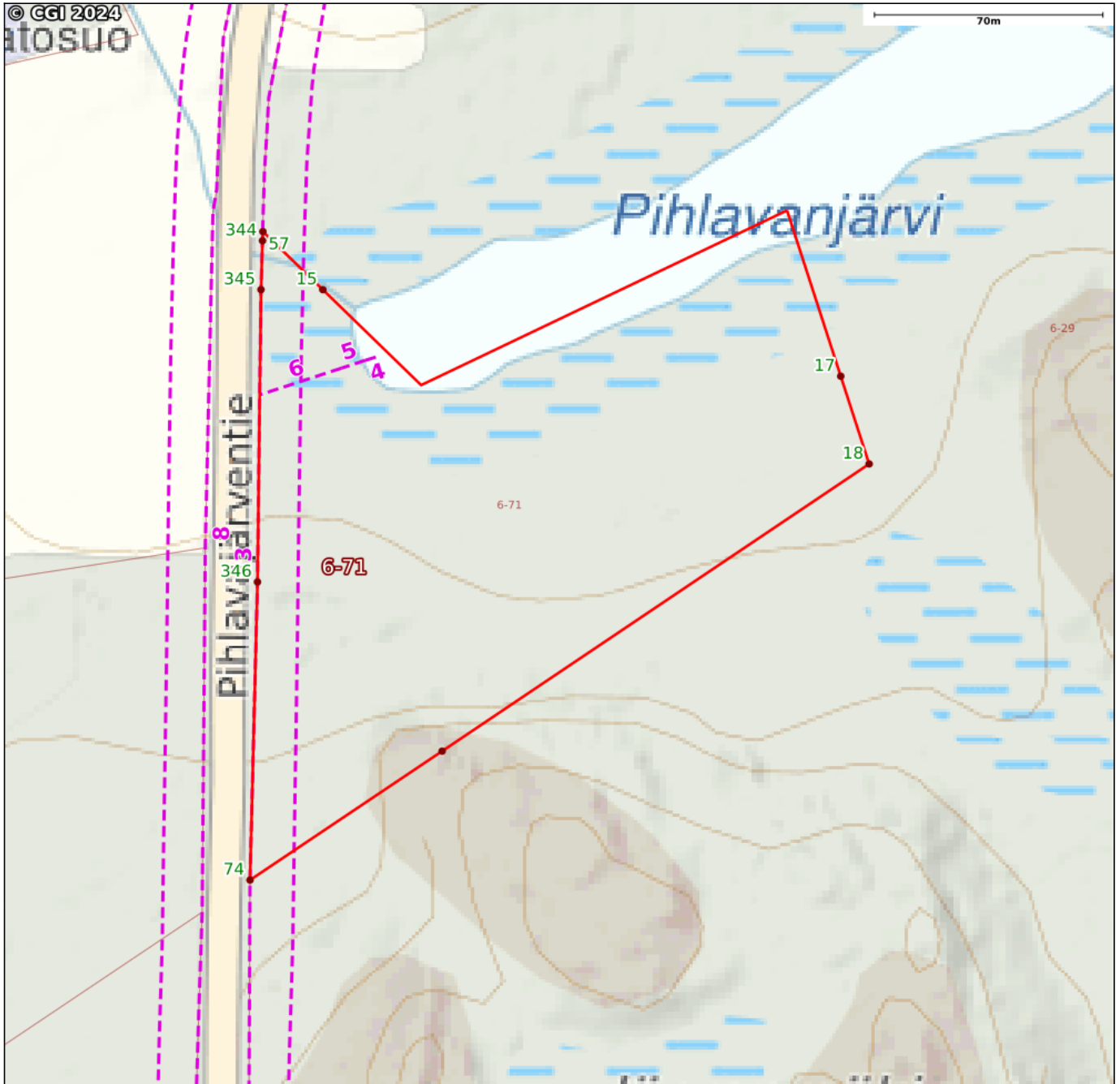
Kiinteistötunnus:	636-426-6-71
Rekisteriyksikkölaji:	Tila (1)
Nimi:	Latosuo
Kunta:	Pöytyä (636)
Kylä/Kaupunginosa:	PIHLAVA (426)
Rekisteröintipäivämäärä:	18.04.1984
Palstojen lukumäärä:	3
Maapinta-ala:	12.1855 ha



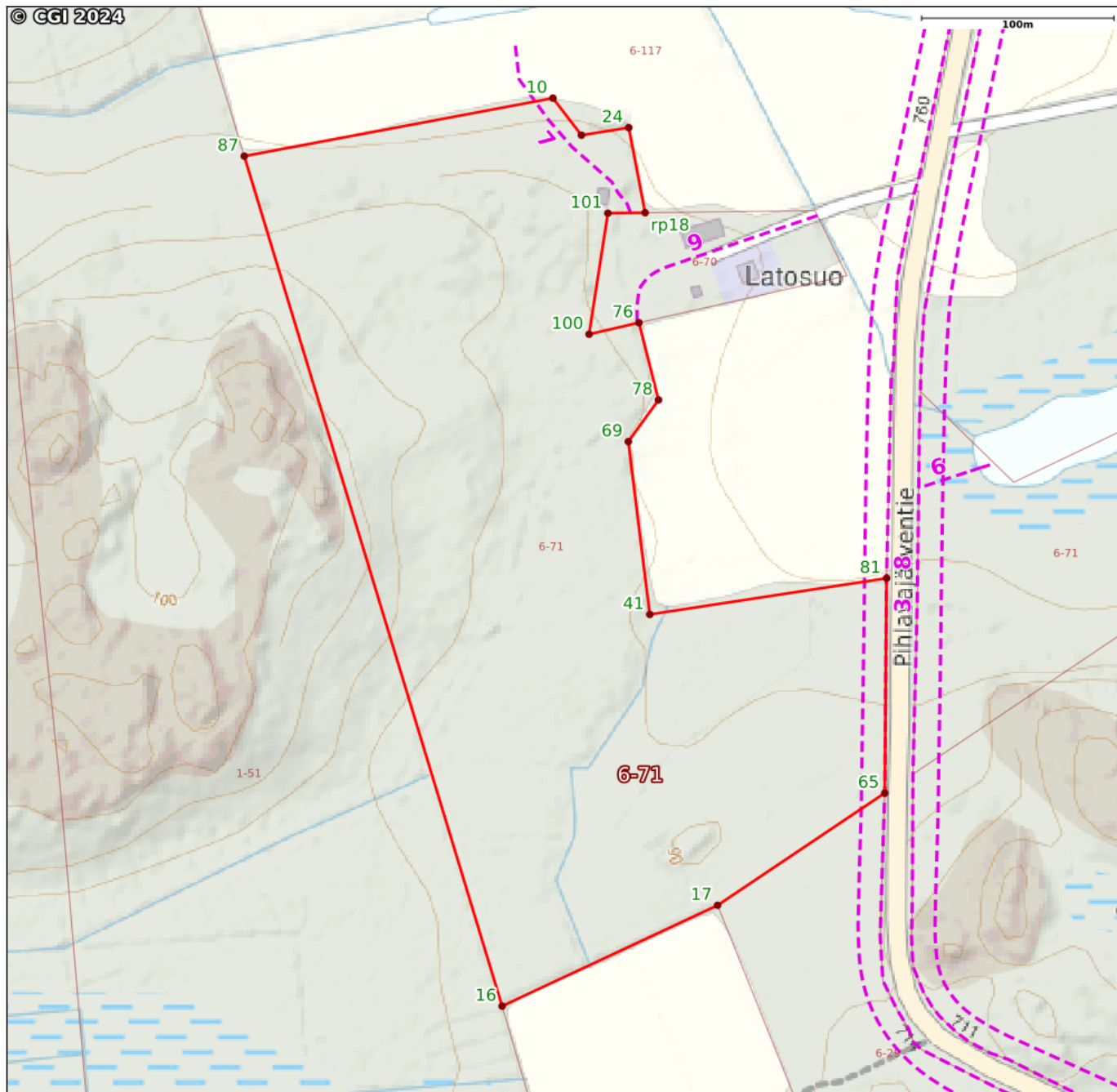
Kiinteistön raja- ja käyttöoikeusyksikkötiedot on haettu Kiinteistötietojärjestelmästä. Karttatulosteeseen sijaintitiedoissa voi olla epätarkkuuksia. Kiinteistön tarkka alueellinen ulottuvuus selviää toimitusasiakirjoista ja maastosta. Karttatulosteella näytetään käyttöoikeusyksiköt, joiden sijaintitieto on merkitty kiinteistön alueelle tai sen läheisyyteen. Kiinteistöä rasittavat käyttöoikeusyksiköt selviävät kiinteistörekisteriotteesta. Taustakartta on viitteellinen. © MML ja kunnat



Kiinteistön raja- ja käyttöoikeusyksikkötiedot on haettu Kiinteistö tietojärjestelmästä. Karttatulosten sijaintitiedoissa voi olla epätarkkuuksia. Kiinteistön tarkka alueellinen ulottuvuus selviää toimitusasiakirjoista ja maastosta. Karttatulosteella näytetään käyttöoikeusyksiköt, joiden sijaintitieto on merkitty kiinteistön alueelle tai sen läheisyyteen. Kiinteistöä rasittavat käyttöoikeusyksiköt selviävät kiinteistörekisteriotteesta. Taustakartta on viitteellinen. © MML ja kunnat



Kiinteistön raja- ja käyttöoikeusyksikkötiedot on haettu Kiinteistötietojärjestelmästä. Karttatulosten sijaintitiedoissa voi olla epätarkkuuksia. Kiinteistön tarkka alueellinen ulottuvuus selviää toimitusasiakirjoista ja maastosta. Karttatulosteella näytetään käyttöoikeusyksiköt, joiden sijaintitieto on merkitty kiinteistön alueelle tai sen läheisyyteen. Kiinteistöä rasittavat käyttöoikeusyksiköt selviävät kiinteistörekisteriotteesta. Taustakartta on viitteellinen. © MML ja kunnat



Kiinteistön raja- ja käyttöoikeusyksikkötiedot on haettu Kiinteistö tietojärjestelmästä. Karttatulosten sijaintitiedoissa voi olla epätarkkuuksia. Kiinteistön tarkka alueellinen ulottuvuus selviää toimitusasiakirjoista ja maastosta. Karttatulosteella näytetään käyttöoikeusyksiköt, joiden sijaintitieto on merkitty kiinteistön alueelle tai sen läheisyyteen. Kiinteistöä rasittavat käyttöoikeusyksiköt selviävät kiinteistörekisteriotteesta. Taustakartta on viitteellinen. © MML ja kunnat

Karttatulosteella näytetään kaikki tulostusalueelle osuvat käyttöoikeusyksiköiden osat, joiden sijaintitieto on Maanmittauslaitoksen kiinteistörekisterissä merkitty kiinteistön alueelle tai sen läheisyyteen. Kiinteistöä rasittavat käyttöoikeusyksiköt selviävät kiinteistörekisteriotteesta

Käyttöoikeusyksikönsat

Numero:	1
Tunnus:	000-2015-K025193
Osa:	1 / 1
Laji:	Tieoikeus
Leveys:	6

Numero:	2
Tunnus:	Y2001-24859
Osa:	1 / 4
Nimi:	Järvenojan metsätie
Laji:	Tieoikeus
Leveys:	10

Numero:	3
Tunnus:	000-2013-K027961
Osa:	1 / 1
Laji:	Maantien suoja-alue

Numero:	4
Tunnus:	000-2008-K014470
Osa:	1 / 1
Laji:	Laituri

Numero:	5
Tunnus:	000-2008-K014431
Osa:	1 / 1
Laji:	Venevalkama

Numero:	6
Tunnus:	000-2008-K014426
Osa:	1 / 1
Laji:	Tieoikeus
Leveys:	4

Numero:	7
Tunnus:	000-2008-K000792
Osa:	1 / 1
Laji:	Tieoikeus
Leveys:	2

Numero:	8
Tunnus:	000-2013-K027957
Osa:	1 / 1
Laji:	Maantien suoja-alue

Numero:	9
Tunnus:	000-2014-K046323
Osa:	1 / 1
Laji:	Tieoikeus
Leveys:	5