

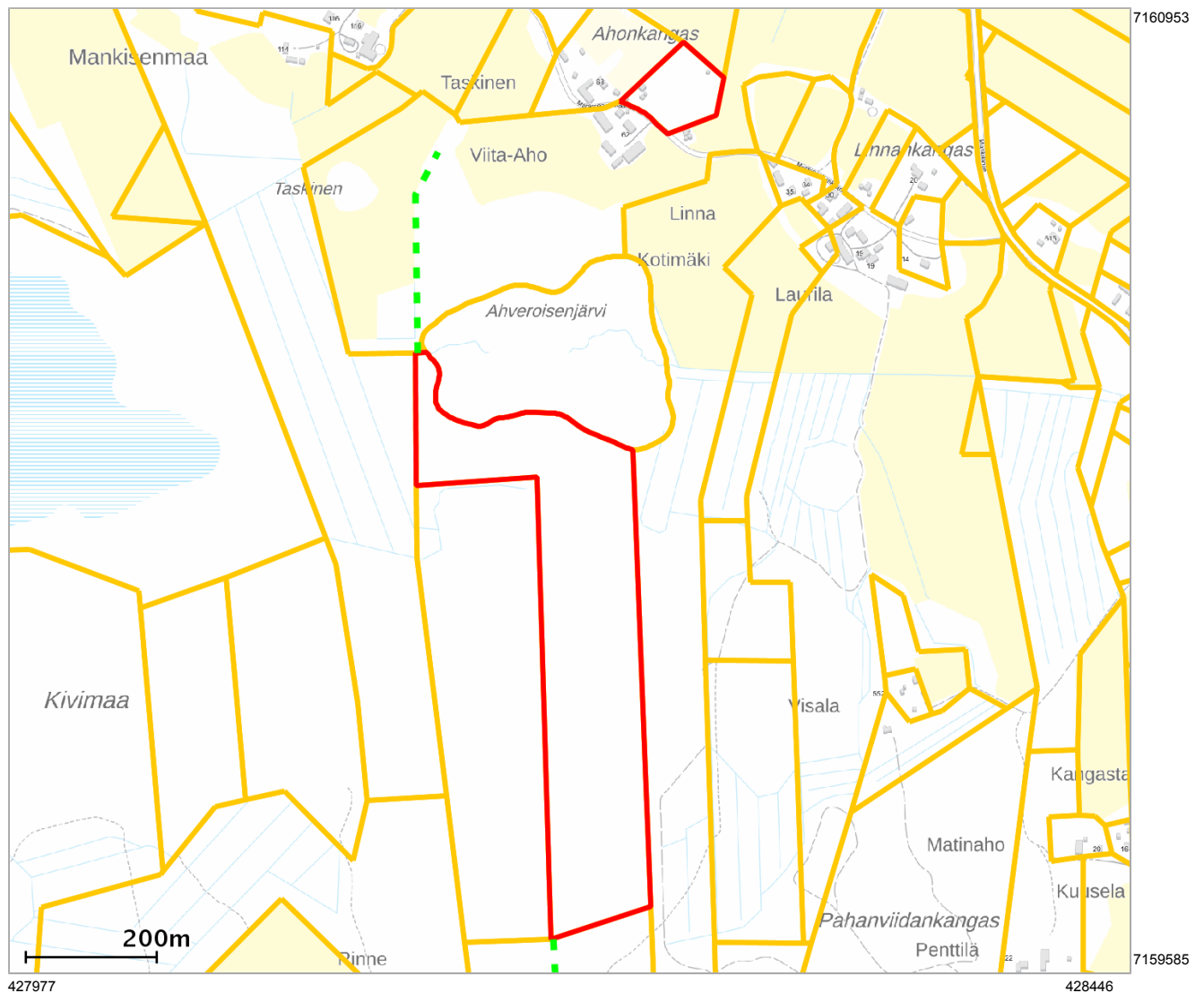
## Lähestymiskartta



## Perustiedot

Kiinteistötunnus :	791-432-2-78
Nimi :	KÖYHÄLÄ
Rekisteriyksikkölaji :	Tila
Palstojen määrä :	2
Kunta :	Siikalatva ( 791 )
Arkistoviite :	682:2000:16
Kaavan mukainen käyttötarkoitus :	
Rekisteröintipvm :	01.01.2009
Kokonaispinta-ala :	14.1854 ha
Olotila :	Voimassaoleva

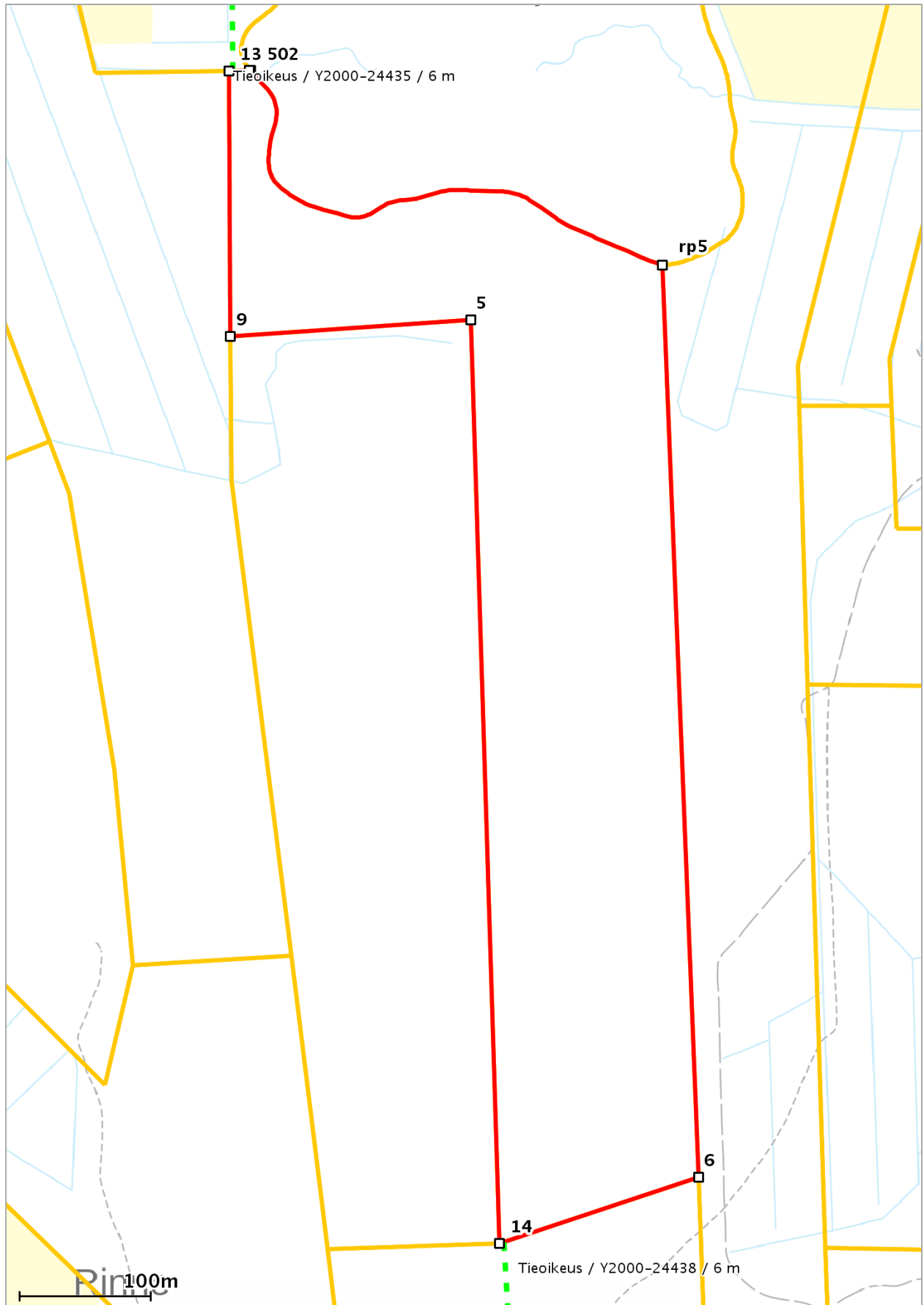
## Kiinteistö kartalla



Tämä raportti on Suomen Asiakastieto Oy:n muodostama. Raportin tiedot perustuvat Maanmittauslaitoksen Kiinteistötietojärjestelmän ajantasaisiin rekisteritietoihin. Raportilla ei kuitenkaan ole samanlaista julkista luotettavuutta kuin virallisilla kiinteistötietodokumenteilla. Kiinteistörekisterin tiedoissa voi olla epätarkkuuksia. Kiinteistön tarkka alueellinen ulottuvuus selviää toimitusasiakirjoista ja maastosta. Taustakartta on viitteellinen. Karttatulosteella näytetään kiinteistöä koskevat käyttöoikeusyksiköt, joiden sijaintitieto on merkitty kartan rajaamalle alueelle. Kartat © MML, kunnat.



Tämä raportti on Suomen Asiakastieto Oy:n muodostama. Raportin tiedot perustuvat Maanmittauslaitoksen Kiinteistötietojärjestelmän ajantasaisiin rekisteritietoihin. Raportilla ei kuitenkaan ole samanlaista julkista luotettavuutta kuin virallisilla kiinteistötietodokumenteilla. Kiinteistörekisterin tiedoissa voi olla epätarkkuuksia. Kiinteistön tarkka alueellinen ulottuvuus selviää toimitusasiakirjoista ja maastosta. Taustakartta on viitteellinen. Karttatulosteella näytetään kiinteistöä koskevat käyttöoikeusyksiköt, joiden sijaintitieto on merkitty kartan rajaamalle alueelle. Kartat © MML, kunnat.



Tämä raportti on Suomen Asiakastieto Oy:n muodostama. Raportin tiedot perustuvat Maanmittauslaitoksen Kiinteistötietojärjestelmän ajantasaisiin rekisteritietoihin. Raportilla ei kuitenkaan ole samanlaista julkista luotettavuutta kuin virallisilla kiinteistötietodokumenteilla. Kiinteistörekisterin tiedoissa voi olla epätarkkuuksia. Kiinteistön tarkka alueellinen ulottuvuus selviää toimitusasiakirjoista ja maastosta. Taustakartta on viitteellinen. Karttatulosteella näytetään kiinteistöä koskevat käyttöoikeusyksiköt, joiden sijaintitieto on merkitty kartan rajaamalle alueelle. Kartat © MML, kunnat.