

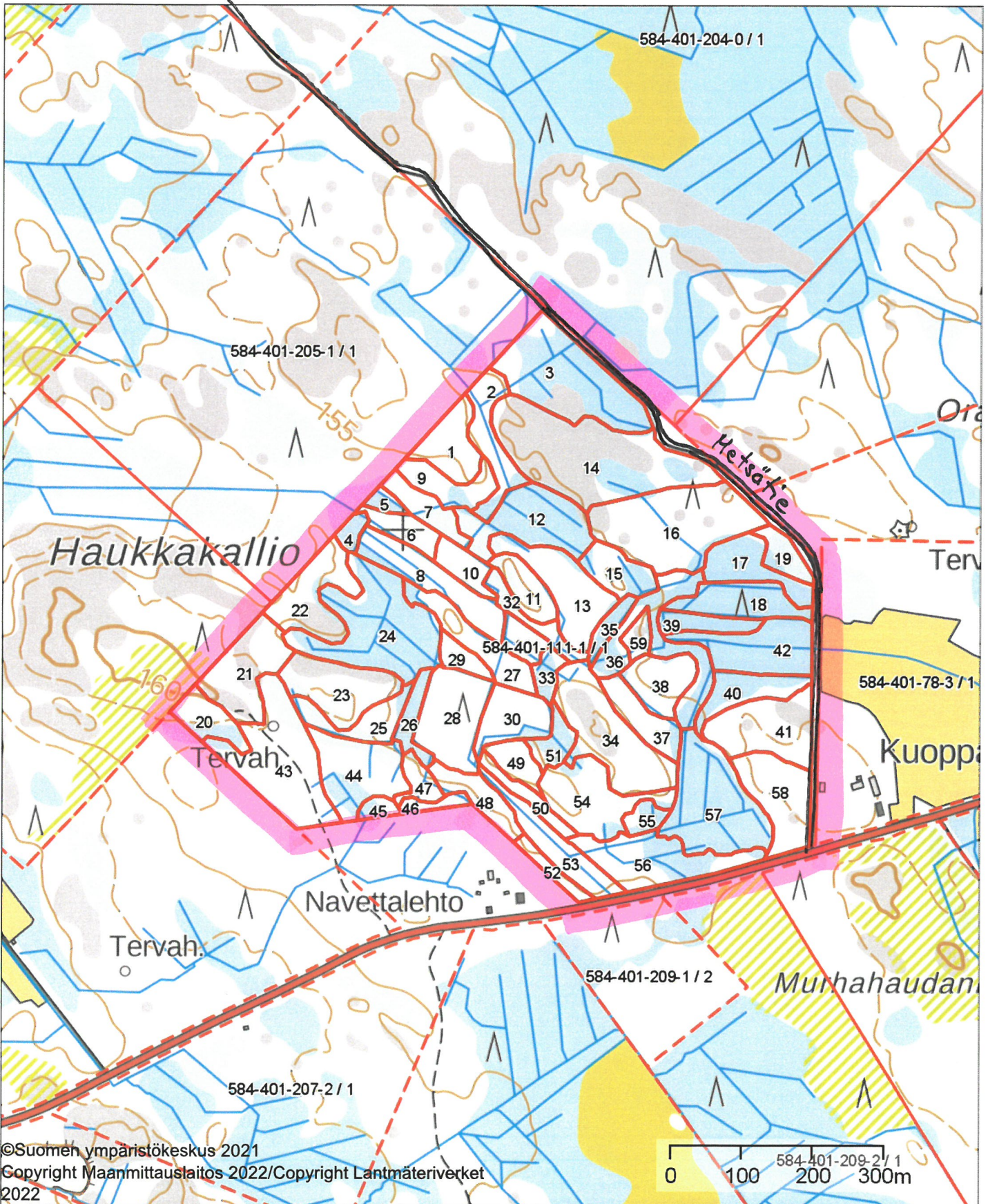


	1:7000		
Kiinteistö: NAVETTA-AHO 584-401-111-1		Koordinaatisto	ETRS-TM35FIN
Puhelinnumero:		Keskipiste	(361125, 7016893)
		Tulostettu	27.3.2024



Arvion nimi: NAVETTA-AHO

Arvioidut tilat		Kunta	Arvion pinta-ala, ha	Kiinteistön kok. ala, ha
NAVETTA-AHO	584-401-111-1	PERHO	44,56	45,55
Yhteensä			44,56	45,55

Yhteenveto	ha	€	€, yht	€/ha
1. Metsämaan arvo	44,55		9 132	205
2. Kitumaan arvo			0	85
3. Joutomaan arvo			0	50
4. Taimikon arvo	4,85		4 801	990
	m3	€	€, yht	€/ha
5. Puuston arvo			180 406	
5.1 Uudistettavien metsien puuston arvo	1 709	82 254		
5.2 Kasvatusmetsien puuston arvo	3 084	77 795		
5.3 Kasvatusmetsien puuston odotusarvo		20 358		
5.4 Hukkapuu	181			
5.5 Taimikoiden puusto	76			
5.6 Puusto, kitumaa	0	0		
5.7 Puusto, joutomaa	0	0		
6. Metsänhoitokustannukset			0	
7. Arvioitu arvo ilman korjausta			194 339	4 362
Kokonaisarvon korjaus		-18%	-34 981	
8. Arvioitu arvo korjauksen jälkeen			159 358	3 577
Muut kustannukset ja arvot			0	
9. Arvioitu käypä arvo			159 358	3 577

Lisätiedot:

Muut kustannukset ja arvot	€
Yhteensä	

Metsävaran lähde:

Maastotyö 2023, Teijo Kronqvist

Erityiskohteet:

Arvion nimi: NAVETTA-AHO

Kiinteistö		NAVETTA-AHO, 584-401-111-1																						
Kuvio	Teholl. p-ala	Kasvu- paikka	Pää- puulaji	Ikä	Kehitys- luokka	Arvokas- vu, %	Puuston tilavuus m ³ /ha										m ³ / kuvio	Puuston €/kuvio	OA- kerroin	OA- lisä €/ha	Maan €/ha	Taimikon €/ha	Arvo €/ha	Arvo €/kuvio
							Mät	Kut	Kot	Mäk	Kok	Kok	Muu	Hukka	Yht.	Yht.								
1	0.67	VT	Mänty	80	04	1.6	107	0	2	61	0	11	0	0	0	0	0	0	0	230	0	9323	6246	
2	0.72	VT	Mänty	70	03	2.3	45	0	0	44	0	44	0	0	0	0	0	0	0	230	0	4616	3324	
3	1.85	CT	Mänty	70	Y1	9.2	0	0	0	19	0	0	0	0	0	0	0	0	0	120	600	1222	2260	
Selite Harva ylispuustoinen männyntaimikko, osa nuortametsää.																								
4	0.15	MT	Mänty	100	04	0.7	156	0	0	78	0	43	0	0	0	0	0	0	0	410	0	13936	2090	
5	0.13	MT	Hieskoivu	55	03	2.6	1	0	0	3	0	106	0	0	0	0	0	0	0	410	0	2942	382	
6	0.38	MT	Mänty	25	02	16.0	0	0	0	27	0	12	0	0	0	0	0	0	0	410	0	1829	695	
7	0.44	VT	Mänty	100	04	1.3	105	0	12	55	0	22	0	0	0	0	0	0	0	230	0	9723	4278	
8	0.96	MT	Hieskoivu	40	02	4.0	0	0	0	28	0	100	0	0	0	0	0	0	0	410	0	3247	3117	
9	0.54	VT	Mänty	70	03	3.6	29	0	1	84	0	4	0	0	0	0	0	0	0	230	0	3735	2017	
10	0.36	MT	Hieskoivu	40	03	3.2	0	0	0	2	0	103	0	0	0	0	0	0	0	230	0	3768	1357	
11	0.47	VT	Mänty	100	04	0.8	140	0	12	53	0	35	0	0	0	0	0	0	0	230	0	12316	5788	
12	1.22	VT	Mänty	65	03	2.3	26	0	0	66	0	16	0	0	0	0	0	0	0	230	0	3609	4402	
13	1.07	CT	Mänty	55	02	4.9	1	0	0	94	0	0	0	0	0	0	0	0	0	120	0	2841	3040	
14	2.67	CT	Mänty	60	02	7.9	0	0	0	55	0	0	0	0	0	0	0	0	0	120	0	1490	3979	
15	0.53	VT	Mänty	60	03	2.8	21	0	0	37	2	73	0	0	0	0	0	0	0	230	0	3743	1984	
16	2.04	CT	Mänty	60	03	4.0	15	0	0	81	0	4	0	0	0	0	0	0	0	230	0	4070	8302	
17	0.69	VT	Mänty	90	04	1.0	72	0	5	71	0	20	0	0	0	0	0	0	0	230	0	7579	5230	
18	0.77	VT	Mänty	20	T2	0.0	0	0	0	6	0	0	0	0	0	0	0	0	0	230	1500	1730	1332	
Selite Paikoin harva taimikko.																								
19	0.33	CT	Mänty	80	03	3.1	30	0	0	55	0	0	0	0	0	0	0	0	0	120	0	2960	977	

20	0.47	VT	Mänty	70	03	4.4	13	0	0	70	0	18	0	3	104	49	1220	1.00	0	230	0	2826	1328
21	1.05	VT	Mänty	55	03	3.4	46	0	0	67	0	7	3	3	126	132	4404	1.45	1888	230	0	6312	6628
22	0.98	CT	Mänty	55	02	4.6	1	0	0	98	0	2	0	3	105	102	1667	1.70	1191	120	0	3012	2952
23	1.05	VT	Mänty	60	03	3.6	17	0	0	50	1	18	15	2	105	110	2786	1.15	398	230	0	3281	3445
24	1.99	CT	Mänty	60	03	1.3	42	0	0	76	0	6	0	3	128	254	8174	1.15	616	120	0	4844	9639
25	0.55	VT	Hieskoivu	80	04	1.3	26	0	3	13	4	55	17	2	120	66	2135	1.00	0	230	0	4111	2261
26	0.32	VT	Mänty	80	04	0.8	113	0	7	57	0	15	0	2	193	62	3088	1.00	0	230	0	9881	3162
27	0.74	VT	Mänty	90	04	1.7	99	0	4	48	0	12	0	2	164	122	6158	1.00	0	230	0	8551	6328
28	1.13	VT	Hieskoivu	35	02	5.7	0	0	0	9	0	39	0	12	60	67	844	2.00	747	230	0	1725	1949
29	0.25	VT	Hieskoivu	55	03	2.2	0	0	0	0	0	102	0	3	105	26	544	1.00	0	230	0	2405	601
30	0.69	VT	Hieskoivu	45	03	2.8	1	0	13	5	0	72	0	2	93	64	1504	1.00	0	230	0	2410	1663
31	0.29	MT	Kuusi	7	T2	0.0	0	0	0	0	0	0	0	18	18	5	0	0.00	0	410	1800	2210	641
Selite Taimikonhoitotarve.																							
32	0.35	VT	Mänty	80	03	1.9	41	0	14	40	0	57	0	2	155	54	1712	1.00	0	230	0	5122	1793
33	0.22	VT	Mänty	75	03	1.2	53	0	1	63	0	22	0	2	141	31	1053	1.00	0	230	0	5015	1103
34	1.52	VT	Mänty	65	03	4.1	42	0	0	76	0	0	0	2	121	184	6051	1.10	398	230	0	4609	7006
35	0.22	VT	Mänty	70	04	0.3	80	0	6	48	0	117	0	4	255	56	2142	1.00	0	230	0	9965	2192
36	1.09	VT	Hieskoivu	80	04	1.0	61	0	25	48	0	56	0	2	192	209	8364	1.00	0	230	0	7903	8615
37	0.54	VT	Mänty	60	02	8.4	0	0	0	80	0	1	0	4	85	46	720	1.15	200	230	0	1764	952
38	0.64	VT	Mänty	60	03	3.9	21	0	0	116	0	2	0	3	142	91	2360	1.09	332	230	0	4249	2720
39	0.35	VT	Hieskoivu	50	03	2.6	0	0	0	2	0	100	0	4	106	37	762	1.13	283	230	0	2689	941
40	0.60	CT	Mänty	70	03	1.7	25	0	0	72	0	2	0	2	100	60	1765	1.05	147	120	0	3209	1925
41	1.15	CT	Mänty	50	02	4.6	0	0	0	82	0	1	0	3	87	100	1588	1.90	1242	120	0	2743	3154
42	1.07	VT	Hieskoivu	40	02	3.1	0	0	0	10	0	82	0	4	96	103	1540	1.30	432	230	0	2102	2249
43	1.79	VT	Mänty	100	04	1.5	148	7	0	53	4	4	1	2	219	393	21461	1.00	0	230	0	12219	21873
44	1.11	VT	Mänty	50	03	2.4	24	0	0	35	0	82	7	4	152	169	4358	1.09	353	230	0	4509	5005
45	0.14	VT	Mänty	65	03	2.3	34	0	0	61	0	8	4	3	109	15	474	1.05	169	230	0	3787	530

46	0.16	VT	Mänty	85	03	3.0	54	0	0	65	3	0	0	2	123	20	708	1.00	0	230	0	4658	745
47	0.26	VT	Mänty	65	03	3.0	57	0	0	68	0	8	0	2	135	35	1241	1.15	716	230	0	5717	1487
48	0.50	VT	Mänty	100	04	1.4	114	0	4	66	0	19	0	2	205	103	4995	1.00	0	230	0	10221	5110
49	0.34	VT	Mänty	65	03	3.1	42	0	0	61	0	12	4	2	122	41	1341	1.10	395	230	0	4570	1554
50	0.30	VT	Mänty	90	04	1.5	135	0	2	53	0	15	0	2	207	62	3265	1.00	0	230	0	11113	3334
51	0.32	VT	Mänty	75	04	1.3	102	0	1	69	2	8	2	2	185	59	2857	1.00	0	230	0	9158	2930
52	0.21	MT	Mänty	90	04	1.6	98	0	12	64	0	22	5	2	202	42	1954	1.00	0	410	0	9716	2040
53	0.74	MT	Kuusi	15	T2	0.0	0	0	0	0	0	0	0	4	4	3	0	0.00	0	410	1100	1510	1117
Selite Osin harva ja aukkoinen kuusentaimikko.																							
54	1.11	VT	Mänty	50	02	9.5	0	0	0	84	0	0	0	6	90	100	1543	1.80	1112	230	0	2732	3032
55	0.21	VT	Mänty	50	03	2.5	16	0	0	54	0	11	0	2	84	18	484	1.40	922	230	0	3456	726
56	1.20	VT	Mänty	100	Y1	4.1	19	0	0	11	0	0	0	4	33	40	1858	1.00	0	230	1000	2778	3334
Selite Vesakonperkaustarve.																							
57	1.71	CT	Mänty	50	02	16.9	0	0	0	43	0	3	0	10	56	96	1292	1.60	453	120	0	1329	2272
58	1.01	CT	Mänty	55	03	3.0	8	0	0	100	0	4	0	3	114	115	2685	1.70	1861	120	0	4639	4686
59	0.19	VT	Hieskoivu	50	03	2.8	0	0	0	9	2	82	0	2	96	18	378	1.25	498	230	0	2719	517
Keskim./ha	0.76			63		4.2	31	0	2	53	0	20	1	4	112	84	2713		457	205	990	4362	3294
Kiinteistö yhteensä	44.55						1393	12	70	2356	12	912	42		4979	160048			20358	9132	4801		194339
Arvio yhteensä	44.55						1393	12	70	2356	12	912	42		4979	160048			20358	9132	4801		194339

Erittely

Metsämaan arvo kasvupaikoittain	ha	%	€	€/ha
Lehto, letto ja lehtomainen suo ja ruohoturvekangas	0,00	0	0	0,00
Lehtomainen kangas, vastaava suo ja ruohoturvekangas	0,00	0	0	0,00
Tuore kangas, vastaava suo ja mustikkaturvekangas	3,22	7	1 320	410,00
Kuivahko kangas, vastaava suo ja puolukkaturvekangas	25,93	58	5 964	230,00
Kuiva kangas, vastaava suo ja varputurvekangas	15,40	35	1 848	120,00
Karukkokangas, vastaava suo ja jäkäläturvekangas	0,00	0	0	0,00
Yhteensä	44,55	100	9 132	204,99

Taimikoiden arvo pääpuulajeittain	ha	%	€	€/ha
Mänty	3,82	79	3 465	907,07
Kuusi	1,03	21	1 336	1 297,09
Rauduskoivu	0,00	0	0	0,00
Hieskoivu	0,00	0	0	0,00
Muu	0,00	0	0	0,00
Yhteensä	4,85	100	4 801	989,90

Uudistuskypsien metsien puuston arvo	m ³	%	€	€/m ³
Mäntytukki	902,53	53	60 470	67,00
Kuusitukki	11,79	1	802	68,00
Koivutukki	55,63	3	2 225	40,00
Haapatukki	0,06	0	1	15,80
Mäntykuitu	502,15	29	13 056	26,00
Kuusikuitu	9,31	1	242	26,00
Koivukuitu	213,87	13	5 240	24,50
Haapakuitu	13,82	1	218	15,80
Muu	0,00	0	0	0,00
Yhteensä	1 709,16	100	82 254	48,13

Kasvatusemetsien puuston arvo	m ³	%	€	€/m ³
Mäntytukki	490,61	16	26 975	54,98
Kuusitukki	0,00	0	0	0,00
Koivutukki	14,75	0	553	37,50
Haapatukki	0,00	0	0	0,00
Mäntykuitu	1 849,75	60	36 355	19,65
Kuusikuitu	2,32	0	50	21,60
Koivukuitu	698,54	23	13 471	19,28
Haapakuitu	28,51	1	391	13,70
Muu	0,00	0	0	0,00
Yhteensä	3 084,48	100	77 795	25,22

Puuston arvo yhteensä	m ³	%	€	€/m ³
Mäntytukki	1 393,14	29	87 445	62,77
Kuusitukki	11,79	0	802	68,00
Koivutukki	70,38	1	2 778	39,48
Haapatukki	0,06	0	1	15,80
Mäntykuitu	2 351,90	49	49 411	21,01
Kuusikuitu	11,63	0	292	25,12
Koivukuitu	912,41	19	18 710	20,51

Haapakuitu	42,33	1	609	14,39
Muu	0,00	0	0	0,00
Yhteensä	4 793,64	100	160 048	33,39

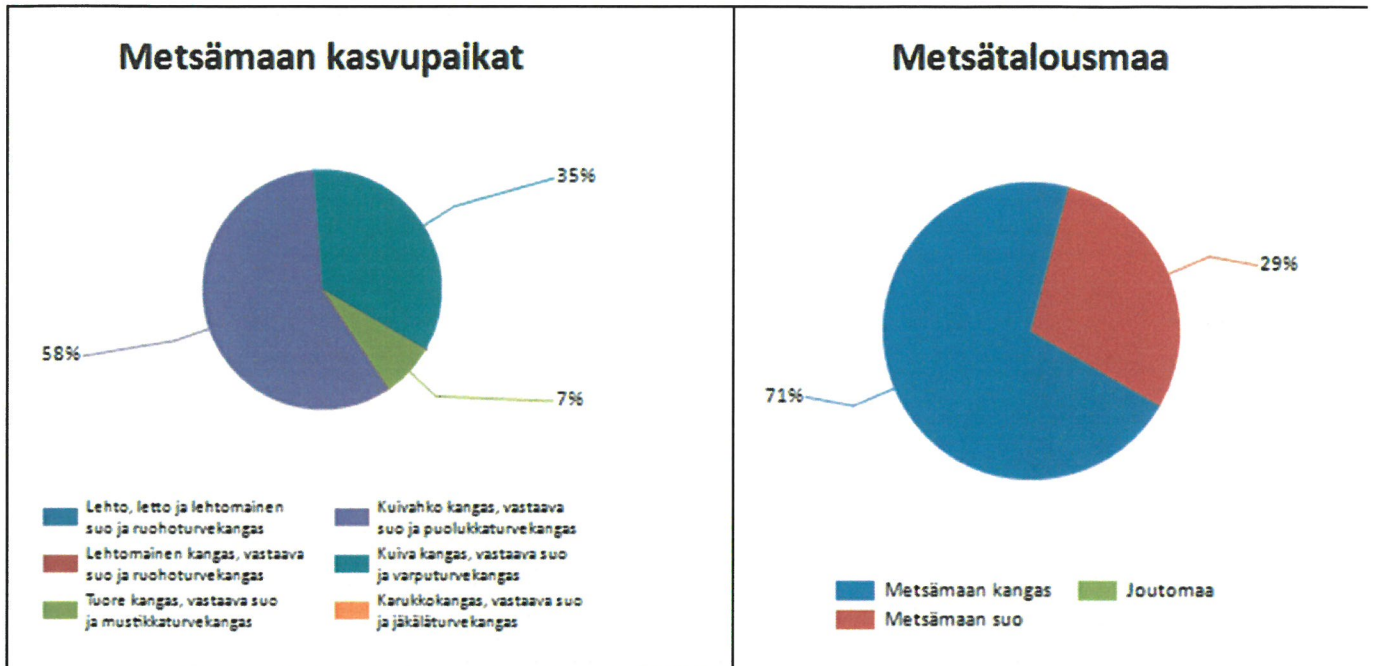
Hinnasto

Nimi: TH

Puutavaralajien kantohinnat €/m³

	Mäntytukki	Kuusitukki	Koivutukki	Mäntykuitu	Kuusikuitu	Koivukuitu	Muu
Kitumaa	0,00	0,00	0,00	0,00	0,00	0,00	0,00
Nuoret kasvatusmetsät (02)	51,50	51,50	31,90	16,50	16,50	15,50	10,50
Varttuneet kasvatusmetsät (03, E1)	55,00	55,00	37,50	21,60	21,60	21,30	13,70
Uudistuskypsät (Y1, 04, 05, S0)	67,00	68,00	40,00	26,00	26,00	24,50	15,80

Kasvupaikat kangasmailla ja soilla



	Kangasmaat, ha	Suot, ha	Yhteensä, ha
Metsämaan kasvupaikat			
Lehto, letto ja lehtomainen suo ja ruohoturvekangas			0,0
Lehtomainen kangas, vastaava suo ja ruohoturvekangas			0,0
Tuore kangas, vastaava suo ja mustikkaturvekangas	3,0	0,3	3,2
Kuivahko kangas, vastaava suo ja puolukkaturvekangas	19,3	6,6	25,9
Kuiva kangas, vastaava suo ja varputurvekangas	9,3	6,2	15,4
Karukkokangas, vastaava suo ja jäkäläturvekangas			0,0
Metsämaa yhteensä	31,5	13,1	44,6
Kitu- ja joutomaan kasvupaikat			
Kalliomaa ja hietikko	0,0	0,0	0,0
Lakimetsä ja tunturi	0,0	0,0	0,0
Kitumaa	0,0		0,0
Joutomaa	0,0		0,0
Metsätalousmaa yhteensä	31,5	13,1	44,6

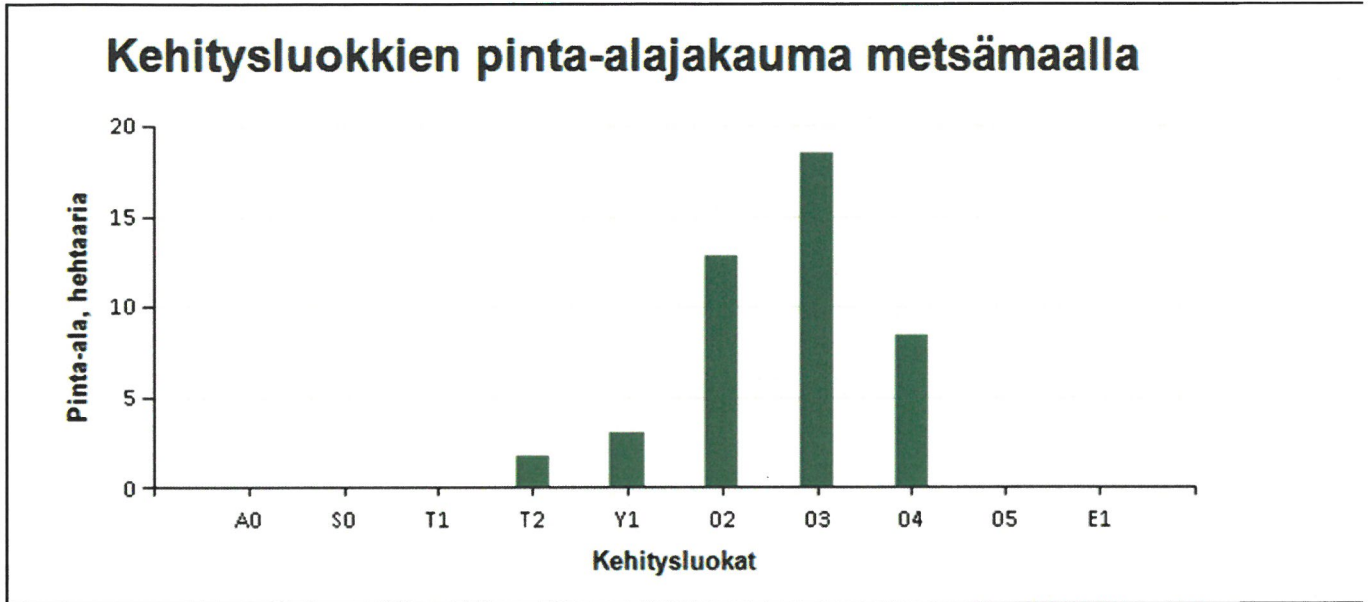
Tällä sivulla esitetyt pinta-alat eivät sisällä teiden, sähkölinjojen ym. kohteiden alle jäävää metsäpinta-alaa.

Kehitysluokat

Puuston keski-ikä metsämaalla 61 vuotta.

Puuston keskitilavuus metsämaalla 112 m³/ha.

Puuston kokonaistilavuus metsämaalla 4 981 m³.



Metsämaan kehitysluokat	Pinta-ala		Keski-ikä, vuotta	Puuston keskitilavuus, m ³ /ha
	ha	%		
A0 - Aukea		%		
S0 - Siemenpuumetsikkö		%		
T1 - Taimikko alle 1,3 m		%		
T2 - Taimikko yli 1,3 m	1,8	4,0 %	15	12
Y1 - Ylispuustoinen taimikko	3,0	6,8 %	66	30
O2 - Nuori kasvatusmetsikkö	12,8	28,7 %	47	81
O3 - Varttunut kasvatusmetsikkö	18,5	41,5 %	59	118
O4 - Uudistuskypsä metsikkö	8,5	19,0 %	87	196
O5 - Suojuspuumetsikkö		%		
E1 - Eri-ikäisrakenteinen metsikkö		%		
Metsämaa yhteensä	44,6	100,0%	61	112
Kitumaa				
Joutomaa				
Muu metsätalousmaa				
Metsätalousmaa yhteensä:	44,6			

Tällä sivulla esitetyt pinta-alat eivät sisällä teiden, sähkölinjojen ym. kohteiden alle jäävää metsäpinta-alaa.

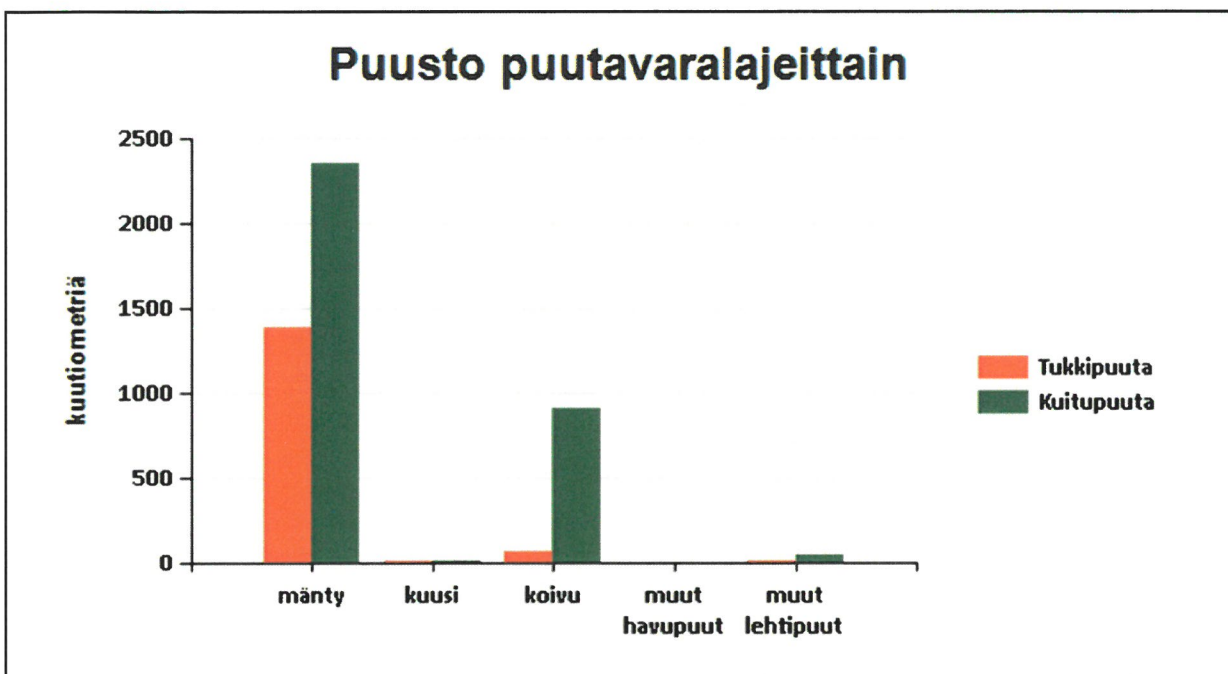
Puustotietojen yhteenveto vuonna 2024

Suunnitelman kokonaispuusto vuonna 2024 on 4981 m³, eli keskimäärin 112 m³/ha metsätalousmaalla.

Tukkipuuta yhteensä: 1475 m³, eli 30 % kokonaispuustosta.

Kuitupuuta yhteensä: 3325 m³, eli 67 % kokonaispuustosta.

Muuta runkopuuta yhteensä: 181 m³, eli 4 % tilan kokonaispuustosta.



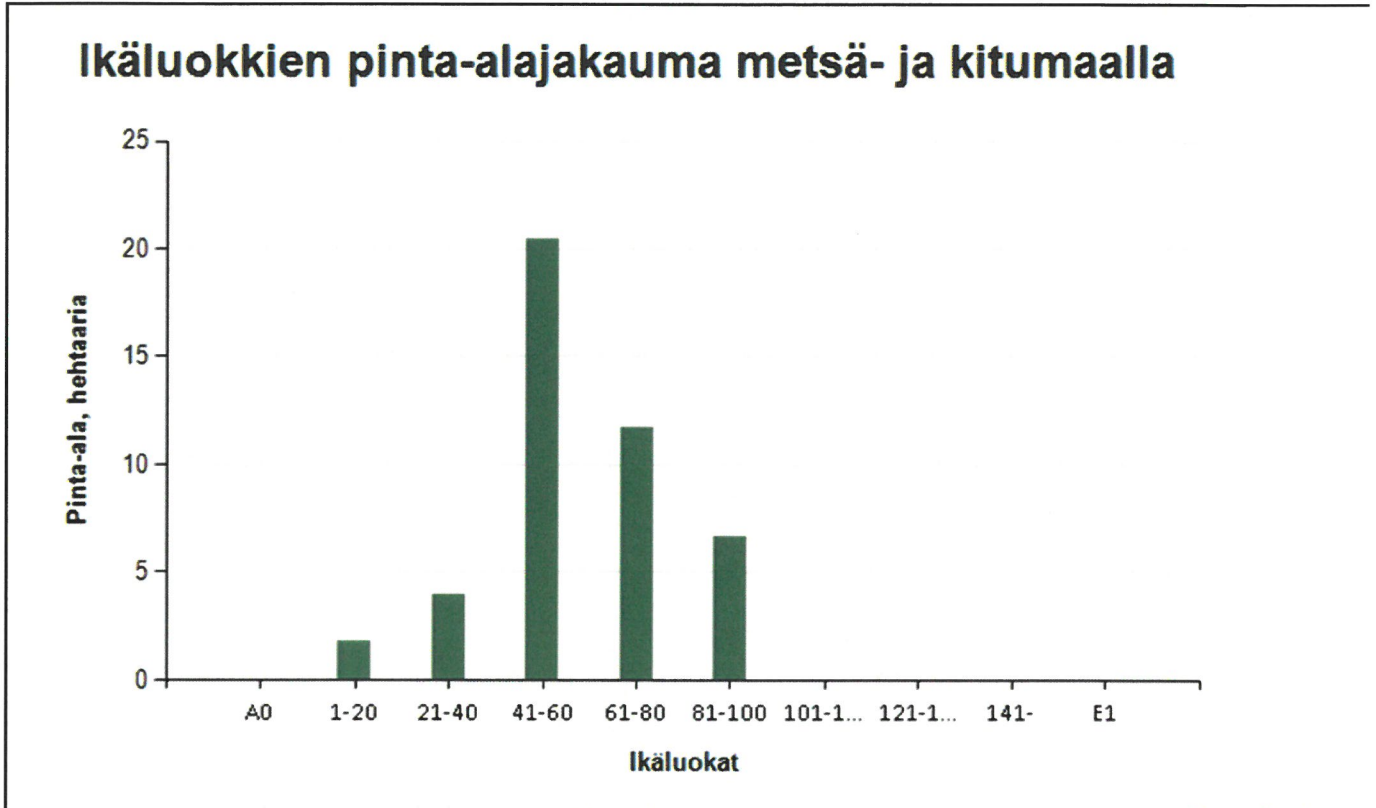
	Pinta-ala, ha	Ainespuusto puulaeittain, m ³					Puusto yhteensä, m ³	Puusto m ³ /ha
		mänty	kuusi	koivu	muut havupuut	muut lehtipuut		
Metsämaa yhteensä	44,6							
Tukkipuuta		1393	12	70	0	0	1475	33
Kuitupuuta		2358	12	912	0	42	3325	75
Kitumaa								
Joutomaa								
Muu metsätalousmaa								
Metsätalousmaa yhteensä:	44,6	3751	24	983	0	42	4800	108

Yllä oleva taulukko sisältää ainespuuston, eli tukki- ja kuitupuun

Ikäluokat metsä- ja kitumaalla

Puuston keski-ikä metsä- ja kitumaalla: 63 vuotta

Puuston keskitilavuus metsä- ja kitumaalla: 112 m³/ha



Ikäluokat	Pinta-ala	
	ha	%
A0 - Aukea		%
1-20	1,8	4,0 %
21-40	3,9	8,8 %
41-60	20,5	45,9 %
61-80	11,7	26,3 %
81-100	6,7	14,9 %
101-120		%
121-140		%
141-		%
E1 - Eri-ikäisrakenteinen metsikkö		%
Yhteensä:	44,6	100,0 %

Tällä sivulla esitetyt pinta-alat eivät sisällä teiden, sähkölinjojen ym. kohteiden alle jäävää metsäpinta-alaa.