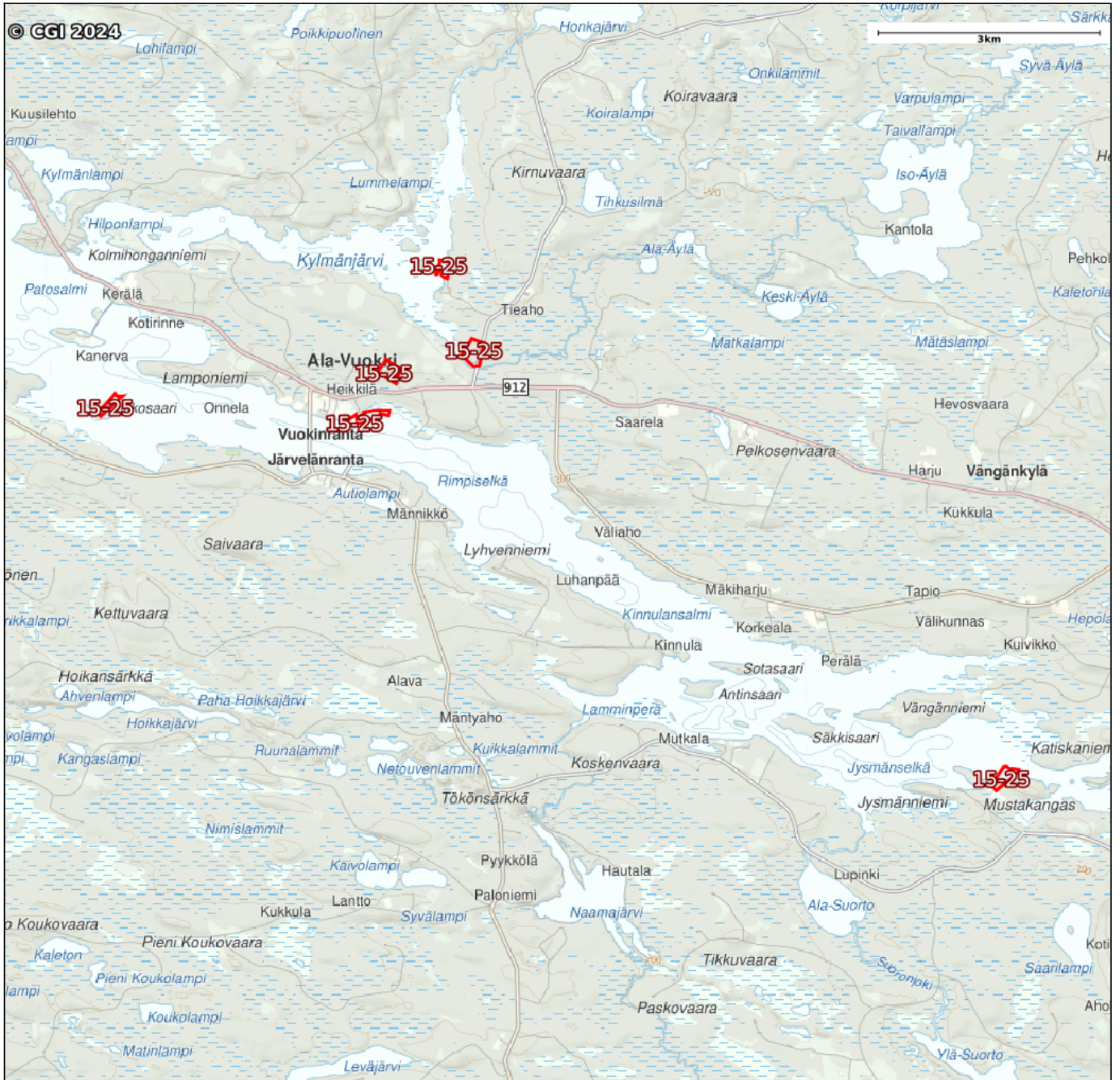
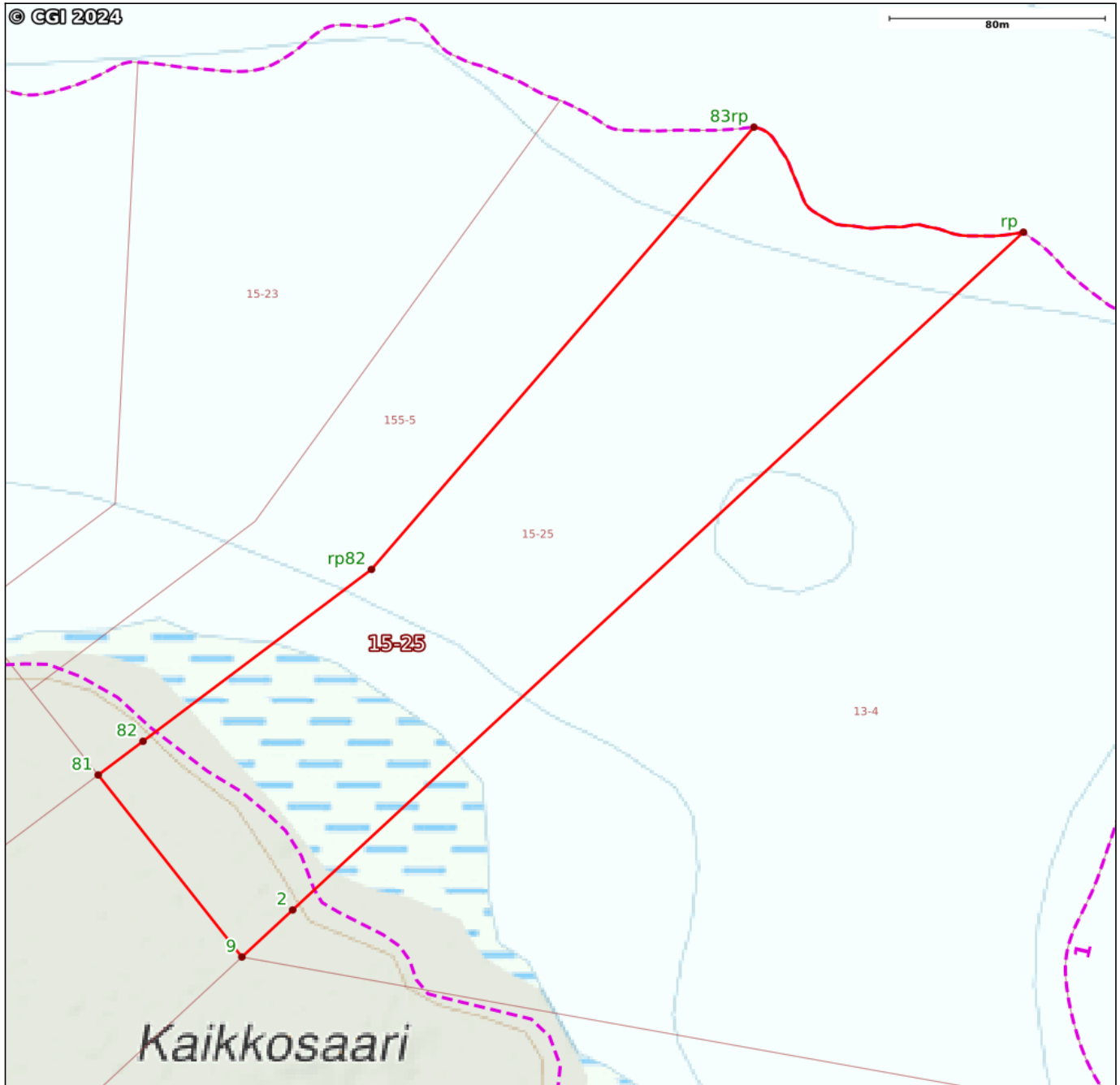


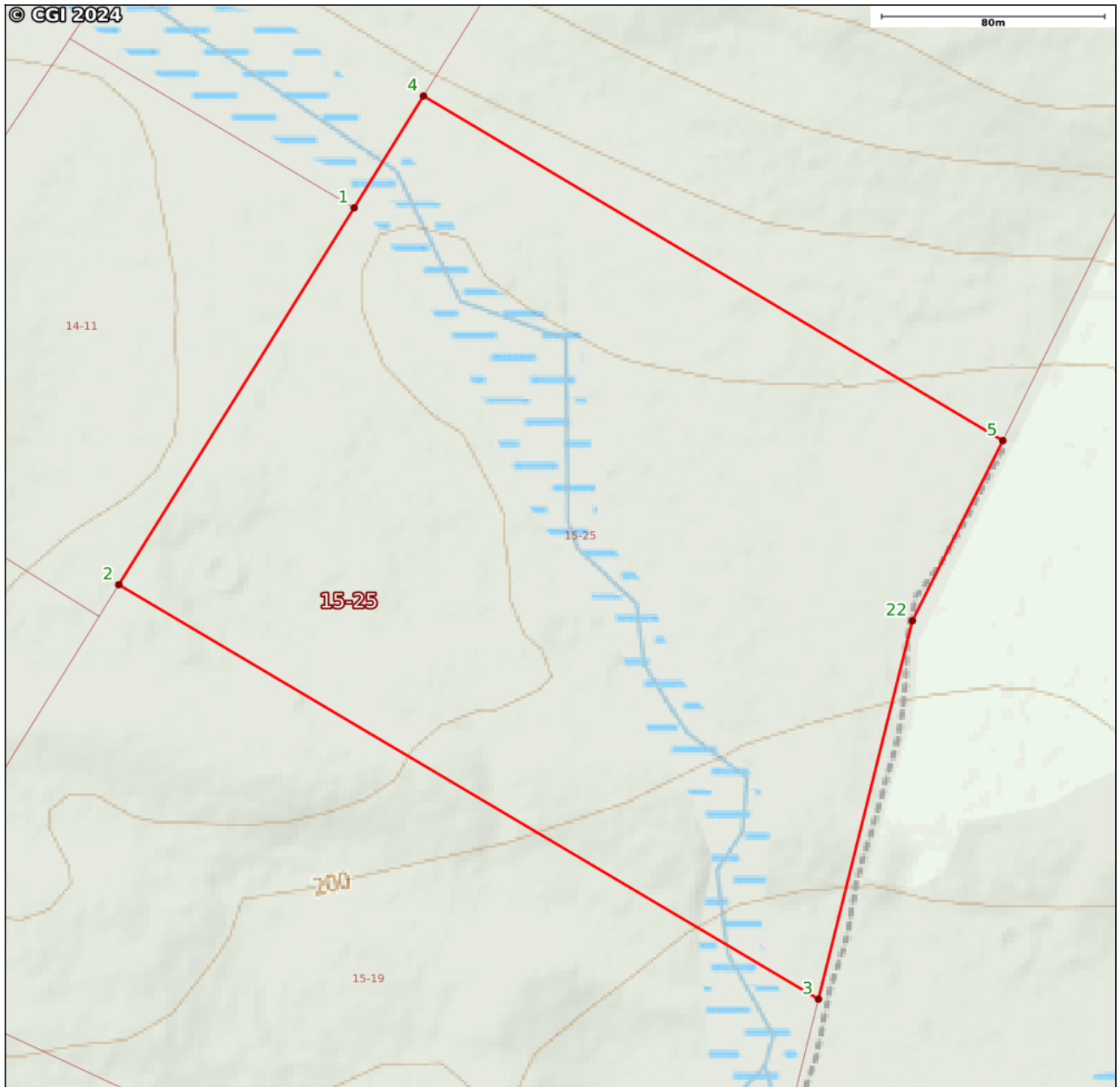
| | |
|--------------------------|-------------------|
| Kiinteistötunnus: | 777-403-15-25 |
| Rekisteriyksikkölaji: | Tila (1) |
| Nimi: | RANTALA |
| Kunta: | Suomussalmi (777) |
| Kylä/Kaupunginosa: | ALAVUOKKI (403) |
| Rekisteröintipäivämäärä: | 03.03.2000 |
| Palstojen lukumäärä: | 6 |
| Maapinta-ala: | 30.0289 ha |



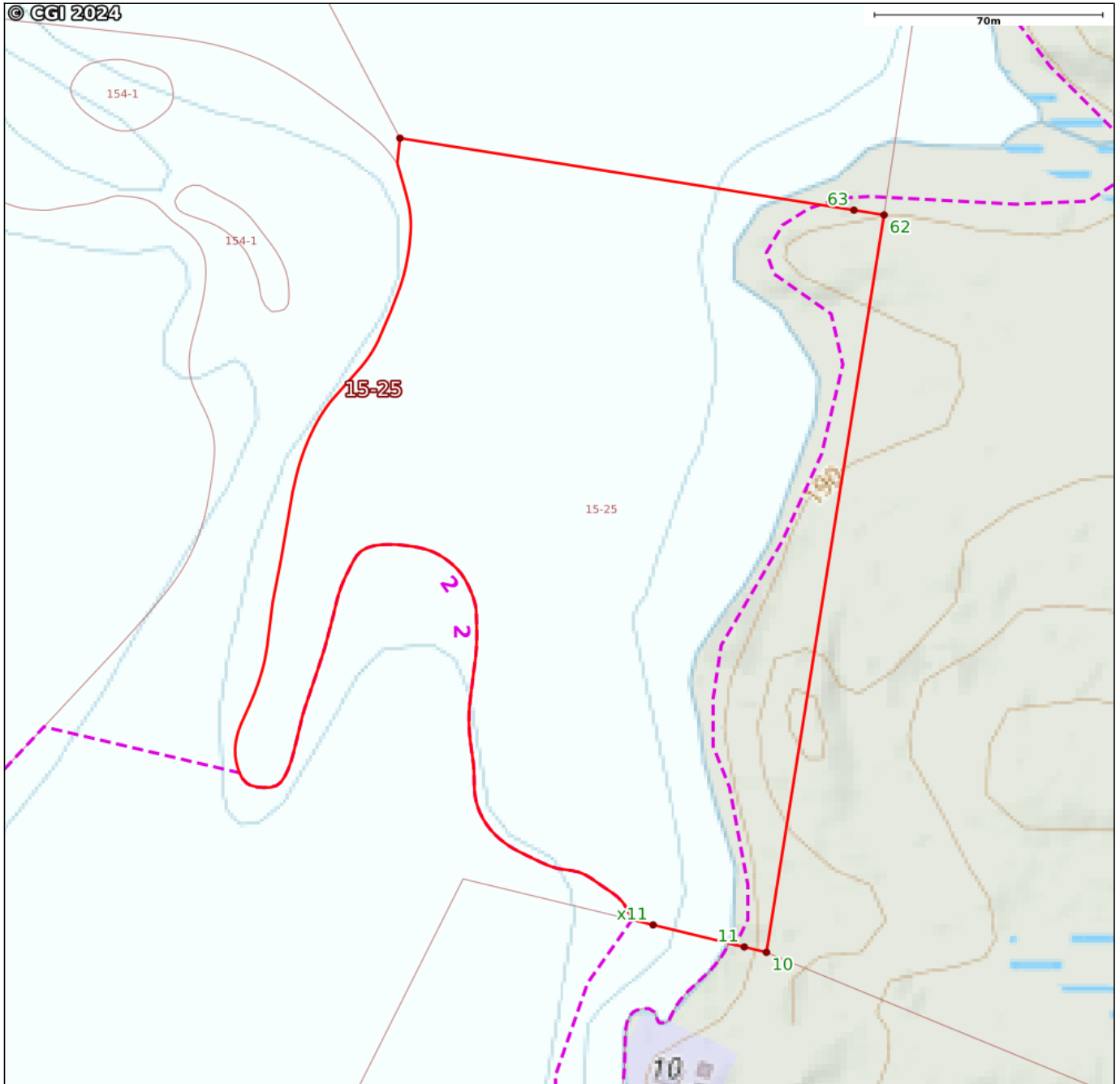
Kiinteistön raja- ja käyttöoikeusyksikkötiedot on haettu Kiinteistö tietojärjestelmästä. Karttatulosteeseen sijaintitiedoissa voi olla epätarkkuuksia. Kiinteistön tarkka alueellinen ulottuvuus selviää toimitusasiakirjoista ja maastosta. Karttatulosteella näytetään käyttöoikeusyksiköt, joiden sijaintitieto on merkitty kiinteistön alueelle tai sen läheisyyteen. Kiinteistöä rasittavat käyttöoikeusyksiköt selviävät kiinteistörekisteriotteesta. Taustakartta on viitteellinen. © MML ja kunnat



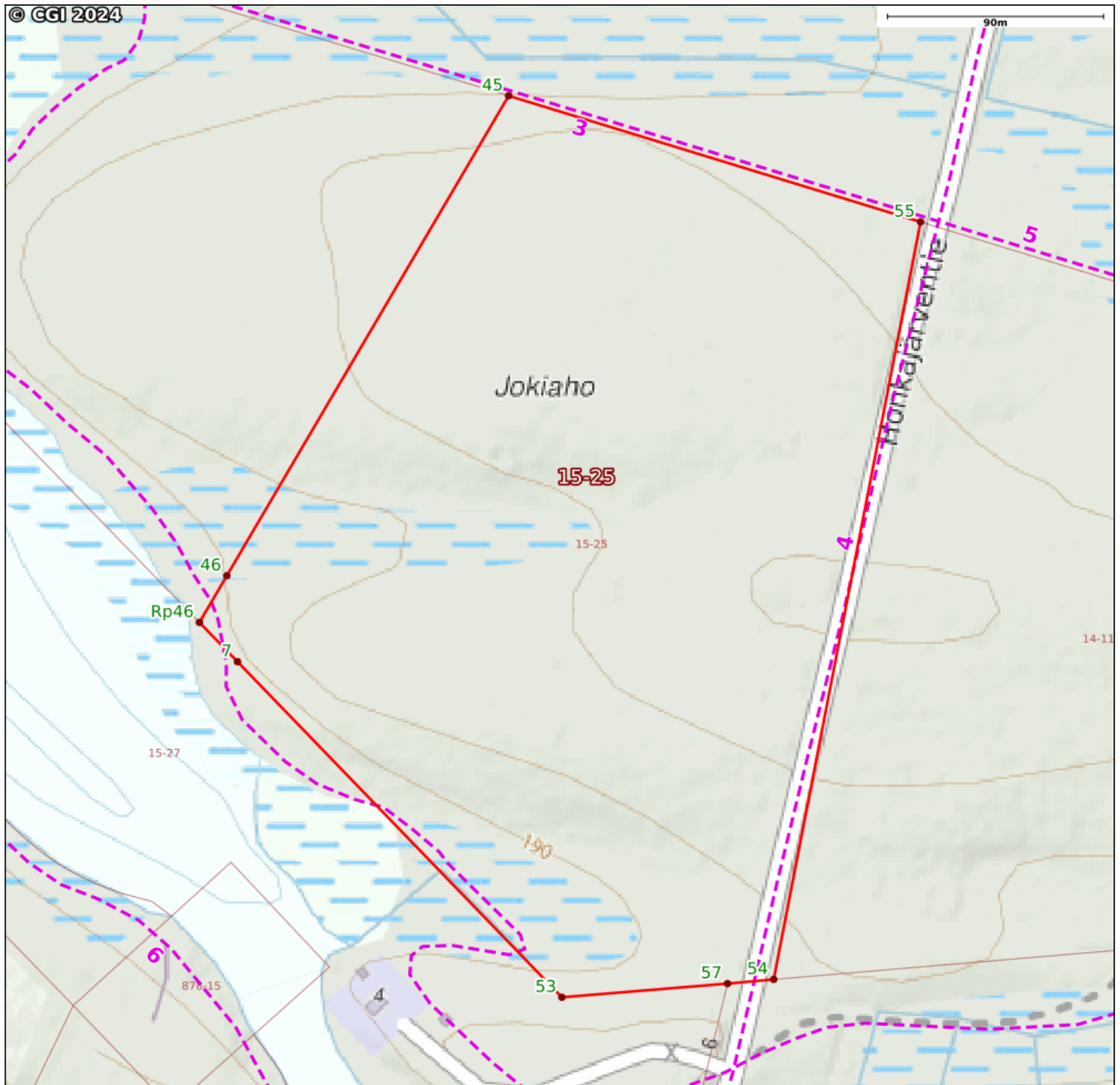
Kiinteistön raja- ja käyttöoikeusyksikkötiedot on haettu Kiinteistö tietojärjestelmästä. Karttatulosten sijaintitiedoissa voi olla epätarkkuuksia. Kiinteistön tarkka alueellinen ulottuvuus selviää toimitusasiakirjoista ja maastosta. Karttatulosteella näytetään käyttöoikeusyksiköt, joiden sijaintitieto on merkitty kiinteistön alueelle tai sen läheisyyteen. Kiinteistöä rasittavat käyttöoikeusyksiköt selviävät kiinteistörekisteriotteesta. Taustakartta on viitteellinen. © MML ja kunnat



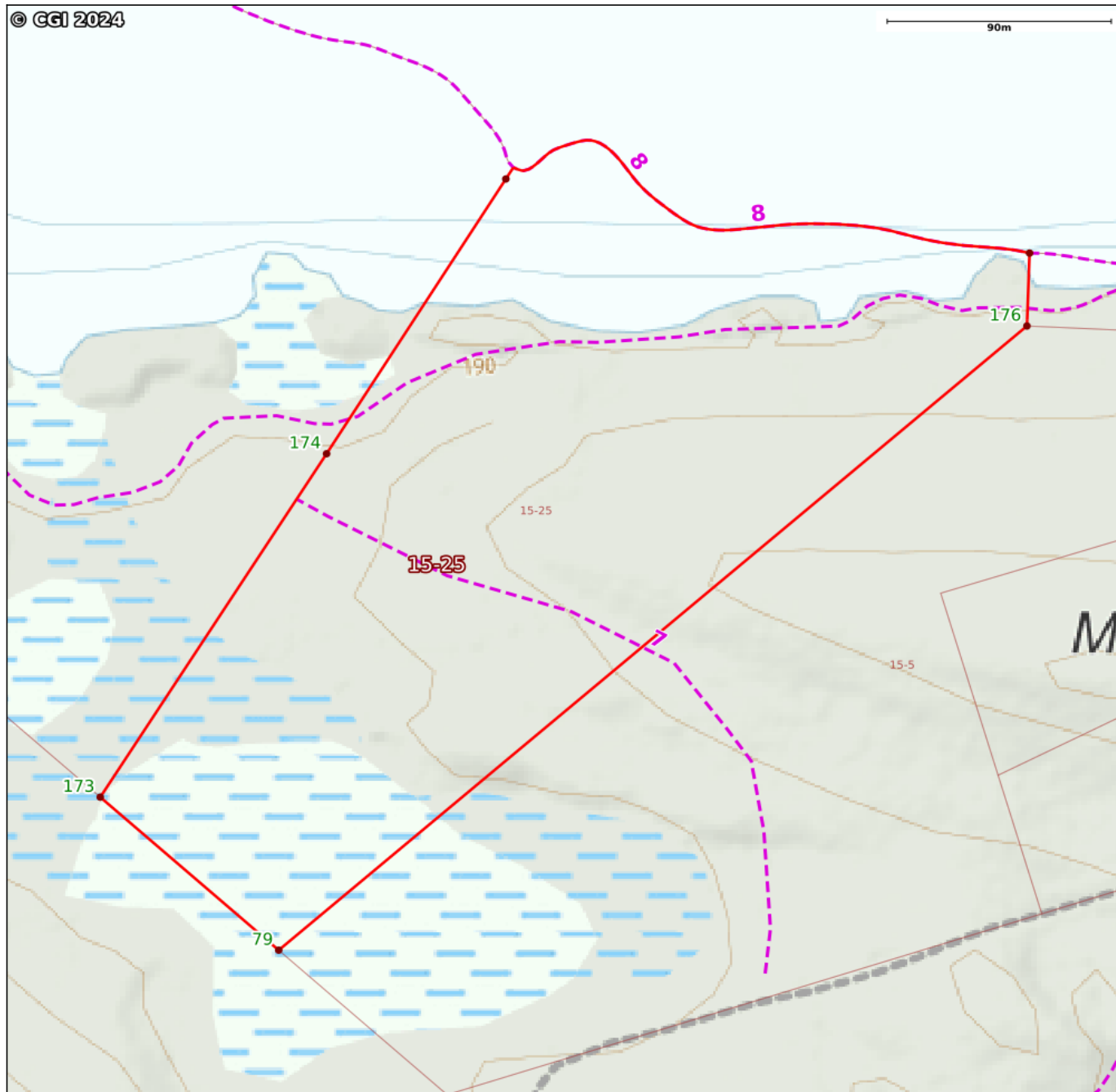
Kiinteistön raja- ja käyttöoikeusyksikkötiedot on haettu Kiinteistö tietojärjestelmästä. Karttatulosten sijaintitiedoissa voi olla epätarkkuuksia. Kiinteistön tarkka alueellinen ulottuvuus selviää toimitusasiakirjoista ja maastosta. Karttatulosteella näytetään käyttöoikeusyksiköt, joiden sijaintitieto on merkitty kiinteistön alueelle tai sen läheisyyteen. Kiinteistöä rasittavat käyttöoikeusyksiköt selviävät kiinteistörekisteriotteesta. Taustakartta on viitteellinen. © MML ja kunnat



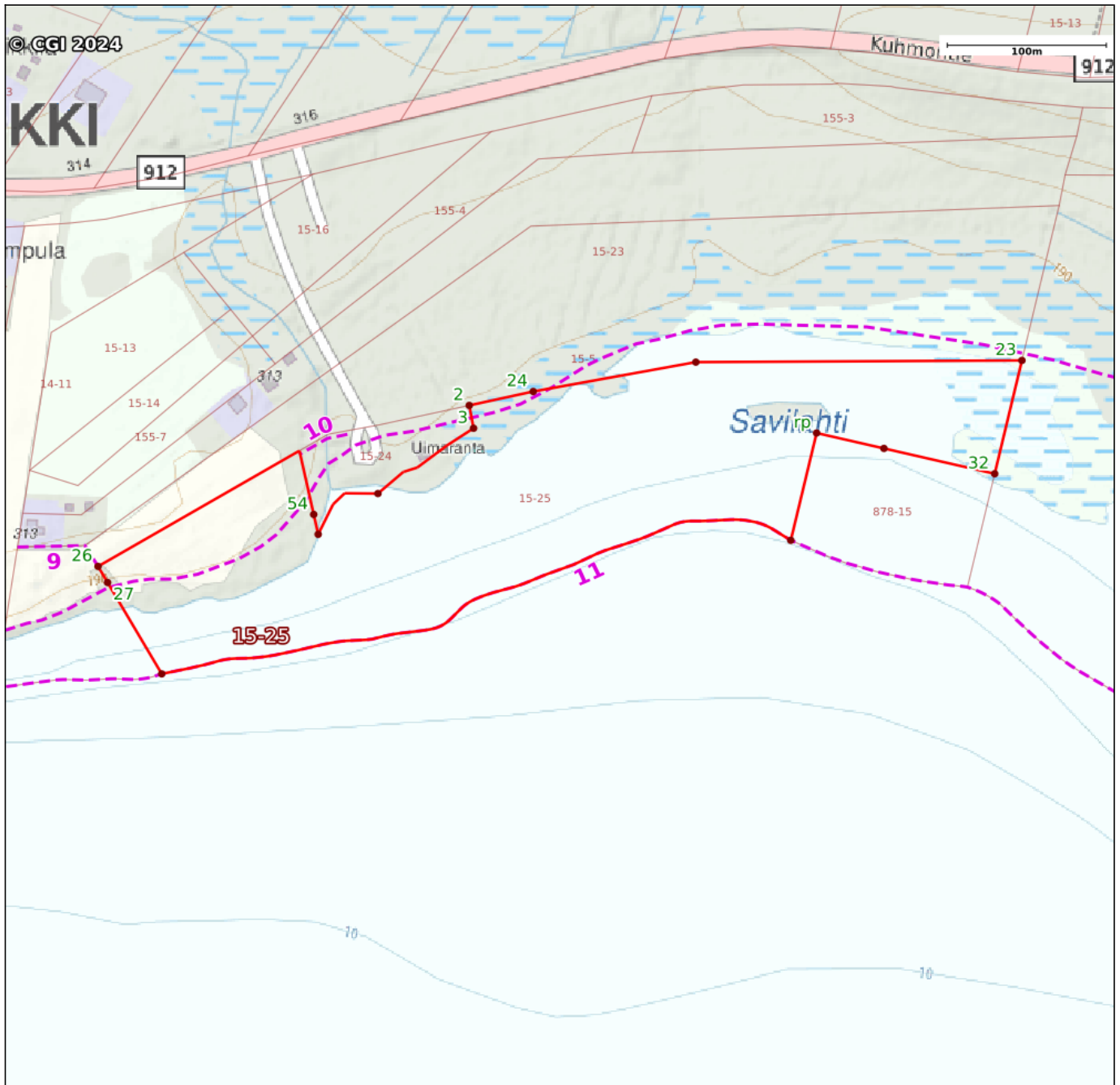
Kiinteistön raja- ja käyttöoikeusyksikkötiedot on haettu Kiinteistötietojärjestelmästä. Karttatulosten sijaintitiedoissa voi olla epätarkkuuksia. Kiinteistön tarkka alueellinen ulottuvuus selviää toimitusasiakirjoista ja maastosta. Karttatulosteella näytetään käyttöoikeusyksiköt, joiden sijaintitieto on merkitty kiinteistön alueelle tai sen läheisyyteen. Kiinteistöä rasittavat käyttöoikeusyksiköt selviävät kiinteistörekisteriotteesta. Taustakartta on viitteellinen. © MML ja kunnat



Kiinteistön raja- ja käyttöoikeusyksikkötiedot on haettu Kiinteistötietojärjestelmästä. Karttatulosten sijaintitiedoissa voi olla epätarkkuuksia. Kiinteistön tarkka alueellinen ulottuvuus selviää toimitusasiakirjoista ja maastosta. Karttatulosteella näytetään käyttöoikeusyksiköt, joiden sijaintitieto on merkitty kiinteistön alueelle tai sen läheisyyteen. Kiinteistöä rasittavat käyttöoikeusyksiköt selviävät kiinteistörekisteriotteesta. Taustakartta on viitteellinen. © MML ja kunnat



Kiinteistön raja- ja käyttöoikeusyksikkötiedot on haettu Kiinteistötietojärjestelmästä. Karttatulosten sijaintitiedoissa voi olla epätarkkuuksia. Kiinteistön tarkka alueellinen ulottuvuus selviää toimitusasiakirjoista ja maastosta. Karttatulosteella näytetään käyttöoikeusyksiköt, joiden sijaintitieto on merkitty kiinteistön alueelle tai sen läheisyyteen. Kiinteistöä rasittavat käyttöoikeusyksiköt selviävät kiinteistörekisteriotteesta. Taustakartta on viitteellinen. © MML ja kunnat



Kiinteistön raja- ja käyttöoikeusyksikötiedot on haettu Kiinteistötietojärjestelmästä. Karttatulosten sijaintitiedoissa voi olla epätarkkuuksia. Kiinteistön tarkka alueellinen ulottuvuus selviää toimitusasiakirjoista ja maastosta. Karttatulosteella näytetään käyttöoikeusyksiköt, joiden sijaintitieto on merkitty kiinteistön alueelle tai sen läheisyyteen. Kiinteistöä rasittavat käyttöoikeusyksiköt selviävät kiinteistörekisteriotteesta. Taustakartta on viitteellinen. © MML ja kunnat

Karttatulosteella näytetään kaikki tulostusalueelle osuvat käyttöoikeusyksiköiden osat, joiden sijaintitieto on Maanmittauslaitoksen kiinteistörekisterissä merkitty kiinteistön alueelle tai sen läheisyyteen. Kiinteistöä rasittavat käyttöoikeusyksiköt selviävät kiinteistörekisteriotteesta

Käyttöoikeusyksikönsat

| | |
|---------|--------------------------------|
| Número: | 1 |
| Tunnus: | 000-2017-K046998 |
| Osa: | 39 / 44 |
| Laji: | Vesilain mukainen käyttöoikeus |

| | |
|---------|--------------------------------|
| Número: | 2 |
| Tunnus: | 000-2017-K046998 |
| Osa: | 17 / 44 |
| Laji: | Vesilain mukainen käyttöoikeus |

| | |
|---------|------------------|
| Número: | 3 |
| Tunnus: | 000-2007-K021696 |
| Osa: | 1 / 1 |
| Laji: | Tieoikeus |
| Leveys: | 5 |

| | |
|---------|-------------------------|
| Número: | 4 |
| Tunnus: | 000-2007-K021638 |
| Osa: | 1 / 2 |
| Nimi: | Honkajärven yksityistie |
| Laji: | Tieoikeus |
| Leveys: | 20 |

| | |
|---------|------------------|
| Número: | 5 |
| Tunnus: | 000-2007-K021709 |
| Osa: | 1 / 2 |
| Laji: | Tieoikeus |
| Leveys: | 5 |

| | |
|---------|--------------------------------|
| Número: | 6 |
| Tunnus: | 000-2017-K046998 |
| Osa: | 18 / 44 |
| Laji: | Vesilain mukainen käyttöoikeus |

| | |
|---------|------------------|
| Número: | 7 |
| Tunnus: | 000-2007-K008429 |
| Osa: | 2 / 2 |
| Laji: | Tieoikeus |
| Leveys: | 10 |

| | |
|---------|--------------------------------|
| Número: | 8 |
| Tunnus: | 000-2017-K046998 |
| Osa: | 28 / 44 |
| Laji: | Vesilain mukainen käyttöoikeus |

| | |
|---------|------------------|
| Número: | 9 |
| Tunnus: | 000-2019-K008055 |
| Osa: | 2 / 2 |
| Laji: | Tieoikeus |
| Leveys: | 3 |

| | |
|---------|-------------|
| Número: | 10 |
| Tunnus: | Y2000-13823 |
| Osa: | 1 / 1 |
| Laji: | Tieoikeus |
| Leveys: | 4 |

| | |
|---------|--------------------------------|
| Número: | 11 |
| Tunnus: | 000-2017-K046998 |
| Osa: | 21 / 44 |
| Laji: | Vesilain mukainen käyttöoikeus |