

Arvio metsäkiinteistön arvosta

Arvion nimi: Metsäarvio RAJASUO 15:19

Arvioidut tilat		Kunta	Arvion pinta-ala, ha	Kiinteistön kok. ala, ha
RAJASUO	740-552-15-19	SAVONLINNA	11,14	11,14
Yhteensä			11,14	11,14

Yhteenveto	ha	€	€, yht	€/ha
1. Metsämaan arvo	11,14		11 044	991
2. Kitumaan arvo			0	85
3. Joutomaan arvo			0	50
4. Taimikon arvo	1,03		2 628	2 542
	m3	€	€, yht	€/ha
5. Puuston arvo			129 262	
5.1 Uudistettavien metsien puuston arvo	1 117	75 534		
5.2 Kasvatusemetsien puuston arvo	1 238	46 286		
5.3 Kasvatusemetsien puuston odotusarvolisä		7 442		
6. Metsänhoitokustannukset			0	
7. Arvioitu arvo ilman korjausta			142 934	12 831
Kokonaisarvon korjaus		-25%	-35 734	
8. Arvioitu arvo korjauksen jälkeen			107 201	9 623
Muut kustannukset ja arvot			0	
9. Arvioitu käypä arvo			107 201	9 623

Lisätiedot:

Muut kustannukset ja arvot	€
Yhteensä	

Metsävaran lähde:

Maastoinventointi 30.10.2023 / Aki Parkkinen

Eritviskohteet:

Metsälain 10 §:n mukaiset mahdolliset kohteet: kuvio 13.1 (noro), kuvio 1 (kalliojyrkäne), kuvio 14 (lehtokorpilaikku)

Erittely

Metsämaan arvo kasvupaikoittain	ha	%	€	€/ha
Lehto, letto ja lehtomainen suo ja ruohoturvekangas	0,18	2	198	1 120,00
Lehtomainen kangas, vastaava suo ja ruohoturvekangas	5,25	47	5 879	1 120,00
Tuore kangas, vastaava suo ja mustikkaturvekangas	5,71	51	4 967	870,00
Kuivahko kangas, vastaava suo ja puolukkaturvekangas	0,00	0	0	0,00
Kuiva kangas, vastaava suo ja varputurvekangas	0,00	0	0	0,00
Karukkokangas, vastaava suo ja jäkäläturvekangas	0,00	0	0	0,00
Yhteensä	11,14	100	11 044	991,40

Taimikoiden arvo pääpuulajeittain	ha	%	€	€/ha
Mänty	0,00	0	0	0,00
Kuusi	1,03	100	2 628	2 541,56
Rauduskoivu	0,00	0	0	0,00
Hieskoivu	0,00	0	0	0,00
Muu	0,00	0	0	0,00
Yhteensä	1,03	100	2 628	2 541,56

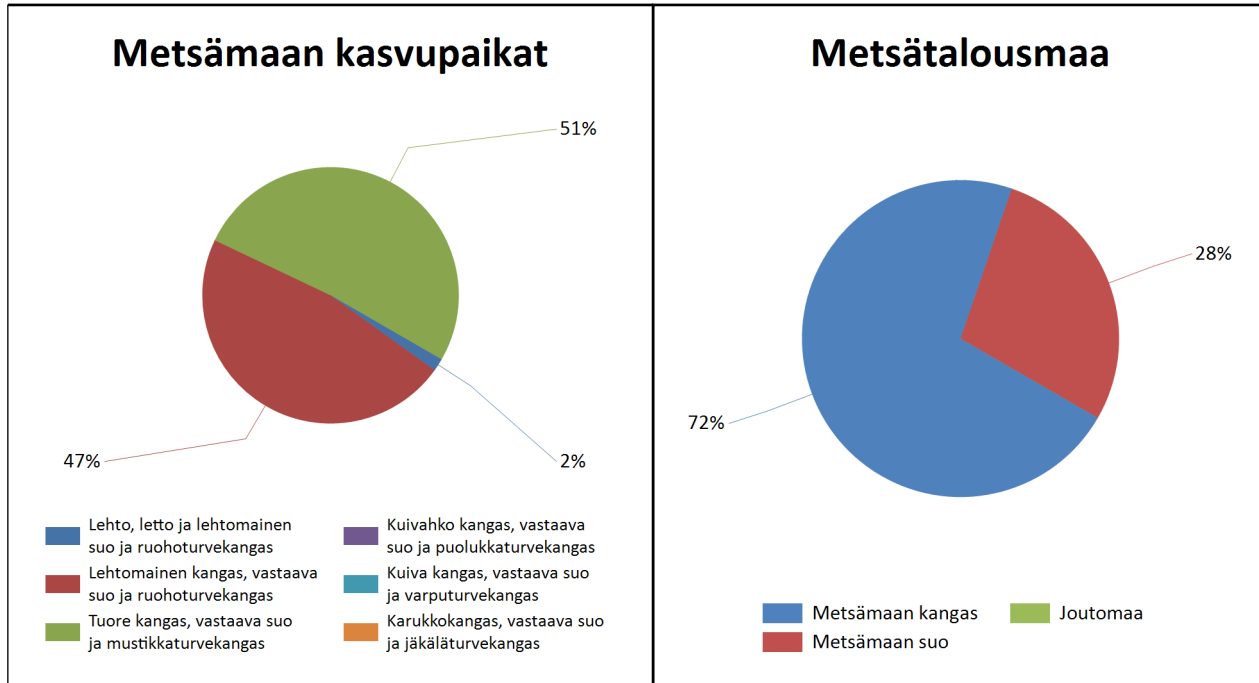
Uudistuskypsiens metsien puuston arvo	m³	%	€	€/m³
Mäntytukki	29,55	3	2 274	76,94
Kuusitukki	859,14	77	66 283	77,15
Koivutukki	7,95	1	497	62,46
Haapatukki	0,30	0	2	5,00
Mäntykuitu	8,66	1	247	28,50
Kuusikuitu	186,12	17	5 517	29,64
Koivukuitu	23,84	2	709	29,72
Haapakuitu	1,65	0	8	5,00
Muu	0,00	0	0	0,00
Yhteensä	1 117,21	100	75 534	67,61

Kasvatusmetsien puuston arvo	m³	%	€	€/m³
Mäntytukki	183,80	15	12 441	67,69
Kuusitukki	177,18	14	11 970	67,56
Koivutukki	14,74	1	730	49,53
Haapatukki	0,00	0	0	0,00
Mäntykuitu	418,07	34	10 360	24,78
Kuusikuitu	397,11	32	9 622	24,23
Koivukuitu	46,71	4	1 161	24,86
Haapakuitu	0,00	0	0	0,00
Muu	0,00	0	0	0,00
Yhteensä	1 237,61	100	46 286	37,40

Puuston arvo yhteensä	m³	%	€	€/m³
Mäntytukki	213,35	9	14 715	68,97
Kuusitukki	1 036,32	44	78 253	75,51
Koivutukki	22,69	1	1 227	54,06
Haapatukki	0,30	0	2	5,00
Mäntykuitu	426,73	18	10 607	24,86
Kuusikuitu	583,23	25	15 139	25,96
Koivukuitu	70,55	3	1 870	26,50

Haapakuitu	1,65	0	8	5,00
Muu	0,00	0	0	0,00
Yhteensä	2 354,82	100	121 820	51,73

Kasvupaikat kangasmailla ja soilla



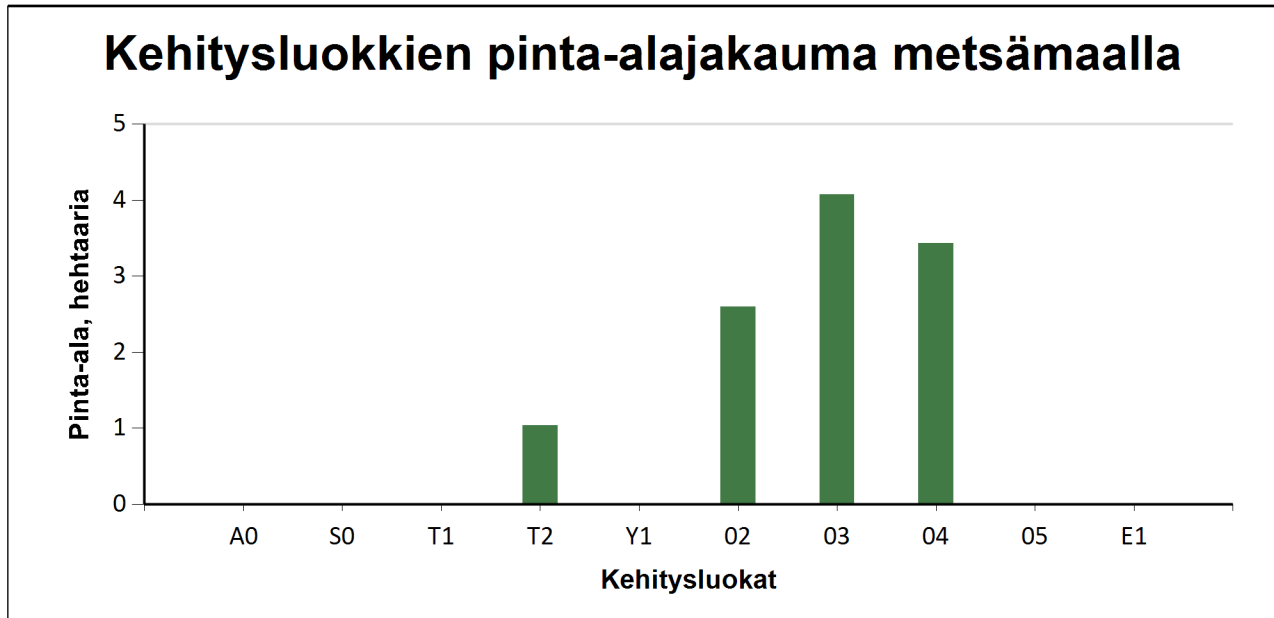
	Kangasmaat, ha	Suot, ha	Yhteensä, ha
Metsämaan kasvupaikat			
Lehto, letto ja lehtomainen suo ja ruohoturvekangas	0,2		0,2
Lehtomainen kangas, vastaava suo ja ruohoturvekangas	2,1	3,1	5,3
Tuore kangas, vastaava suo ja mustikkaturvekangas	5,7		5,7
Kuivahko kangas, vastaava suo ja puolukkaturvekangas			0,0
Kuiva kangas, vastaava suo ja varputurvekangas			0,0
Karukkokangas, vastaava suo ja jäkäläturvekangas			0,0
Metsämaa yhteensä	8,0	3,1	11,1
Kitu- ja joutomaan kasvupaikat			
Kalliomaa ja hietikko	0,0	0,0	0,0
Lakimetsä ja tunturi	0,0	0,0	0,0
Kitumaa	0,0		0,0
Joutomaa	0,0		0,0
Metsätalousmaa yhteensä	8,0	3,1	11,1

Kehitysluokat

Puuston keski-ikä metsämaalla 54 vuotta.

Puuston keskitilavuus metsämaalla 217 m³/ha.

Puuston kokonaistilavuus metsämaalla 2 421 m³.



Metsämaan kehitysluokat	Pinta-ala		Keski-ikä, vuotta	Puuston keskitilavuus, m ³ /ha
	ha	%		
A0 - Aukea		%		
S0 - Siemenpuumetsikkö		%		
T1 - Taimikko alle 1,3 m		%		
T2 - Taimikko yli 1,3 m	1,0	9,3 %	13	13
Y1 - Ylispuustoinen taimikko		%		
O2 - Nuori kasvatusmetsikkö	2,6	23,3 %	21	59
O3 - Varttunut kasvatusmetsikkö	4,1	36,6 %	54	278
O4 - Uudistuskypsä metsikkö	3,4	30,8 %	88	328
O5 - Suojuspuumetsikkö		%		
E1 - Eri-ikäisrakenteinen metsikkö		%		
Metsämaa yhteensä	11,1	100,0%	54	217
Kitumaa				
Joutumaa				
Muu metsätalousmaa				
Metsätalousmaa yhteensä:	11,1			

Luontotiedot kuvioittain

Kuvio	Pinta-ala, ha	Monimuotoisuustieto/erityispiirre	Tarkenne	Lisätiedot
RAJASUO 740-552-15-19				
1	0,2	Kalliojyrkäne	Mahdollinen metsälain tärkeä elinympäristö	
13.1	0,1	Noro	Mahdollinen metsälain tärkeä elinympäristö	
14	0,1	Lehtokorpi	Mahdollinen metsälain tärkeä elinympäristö	Lahopuuta
Yhteensä	0,3			

Kuvio	Pinta-ala, ha	Puulaji	Tyyppi	Läpimitta (cm)	Tilavuus (m ³ /ha)	Tilavuus kuviolla (m ³)
Yhteensä						