

Rekisteriyksikkö 233-403-14-347 MÄNTYLÄ

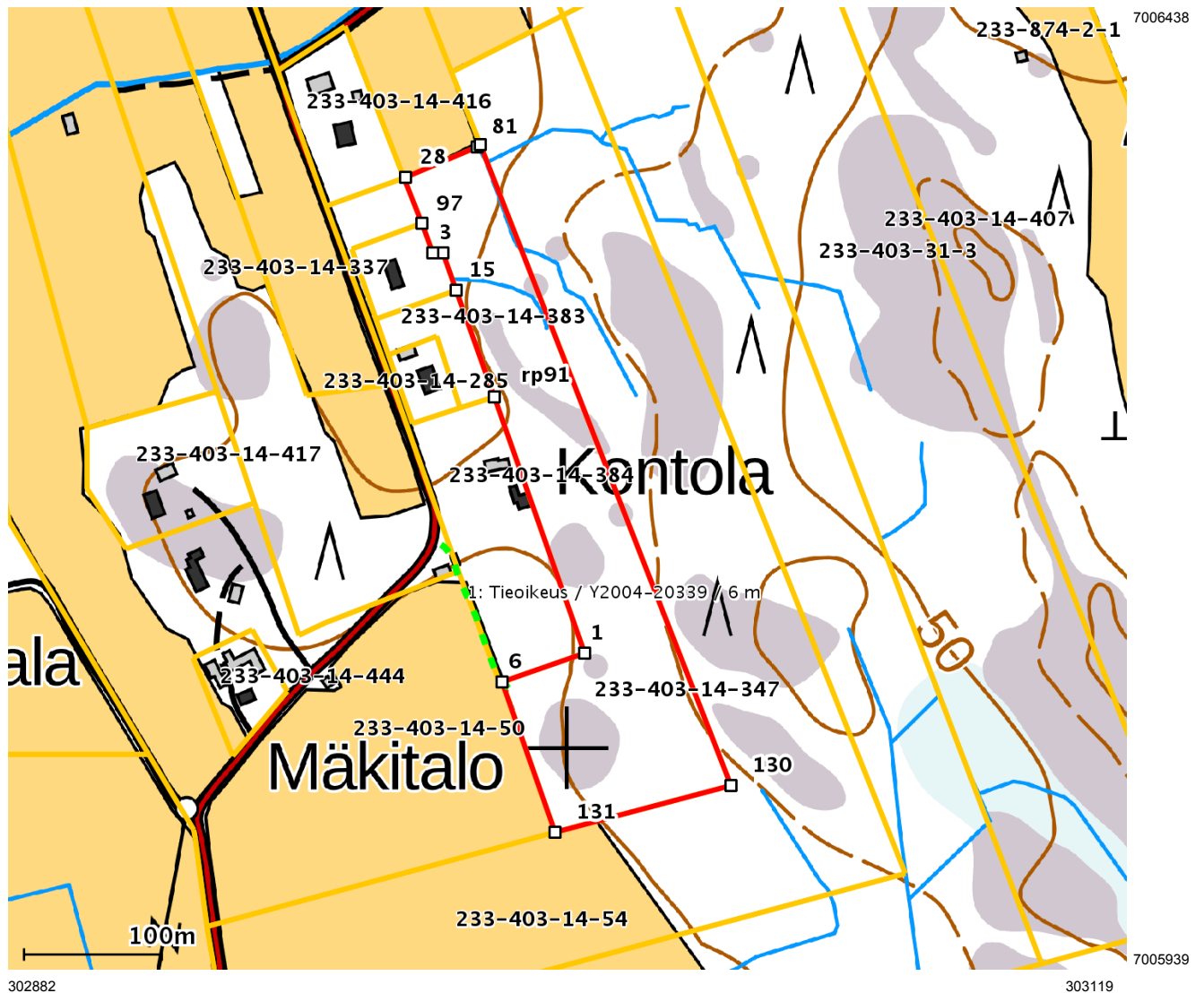
Lähestymiskartta



Perustiedot

Kiinteistötunnus :	233-403-14-347
Nimi :	MÄNTYLÄ
Rekisteriyksikkölaji :	Tila
Palstojen määrä :	1
Kunta :	Kauhava (233)
Arkistoviite :	3:1801
Kaavan mukainen käyttötarkoitus :	
Rekisteröintipvm :	22.05.1996
Kokonaispinta-ala :	3.748 ha
Olotila :	Voimassaoleva

Kiinteistö maastokartalla



Tämä raportti on Suomen Asiakastieto Oy:n muodostama. Raportin tiedot perustuvat Maanmittauslaitoksen Kiinteistötietojärjestelmän ajantasaisiin rekisteritietoihin. Raportilla ei kuitenkaan ole samanlaista julkista luotettavuutta kuin virallisilla kiinteistötietodokumenteilla. Kiinteistörekisterin tiedoissa voi olla epätarkkuuksia. Kiinteistön tarkka alueellinen ulottuvuus selviää toimitusasiakirjoista ja maastosta. Taustakartta on viitteellinen. Karttatulosteella näytetään kiinteistöä koskevat käyttöoikeusyksiköt, joiden sijaintitieto on merkitty kartan rajaamalle alueelle. Kartat © MML, kunnat.

Rajamerkit

<p>Número: 130 Sijainti (ETRS-TM35FIN): N: 7005972.958, E: 303119.031 Rakenne: Viisikivinen Rajamerkkilaji: Rajapyykki Suhde maanpintaan: Näkyvissä Olemassaolo: Olemassa Tasosijaintitarkkuus: 0.25 m Lähdeaineisto: Kiinteistötoimitus</p>	<p>Número: rp91 Sijainti (ETRS-TM35FIN): N: 7006254.782, E: 302947.033 Rakenne: Ei määritelty Rajamerkkilaji: Rajapiste Suhde maanpintaan: Tuntematon Olemassaolo: Tuntematon Tasosijaintitarkkuus: 0.45 m Lähdeaineisto: Kiinteistötoimitus</p>
<p>Número: 131 Sijainti (ETRS-TM35FIN): N: 7005938.97, E: 302991.598 Rakenne: Viisikivinen Rajamerkkilaji: Rajapyykki Suhde maanpintaan: Näkyvissä Olemassaolo: Olemassa Tasosijaintitarkkuus: 0.25 m Lähdeaineisto: Kiinteistötoimitus</p>	<p>Número: 1 Sijainti (ETRS-TM35FIN): N: 7006437.985, E: 302936.939 Rakenne: Ei määritelty Rajamerkkilaji: Rajapiste Suhde maanpintaan: Näkyvissä Olemassaolo: Olemassa Tasosijaintitarkkuus: 0.45 m Lähdeaineisto: Kiinteistötoimitus</p>
<p>Número: 28 Sijainti (ETRS-TM35FIN): N: 7006414.26, E: 302883.037 Rakenne: Putki Rajamerkkilaji: Rajapyykki Suhde maanpintaan: Näkyvissä Olemassaolo: Olemassa Tasosijaintitarkkuus: 0.45 m Lähdeaineisto: Kiinteistötoimitus</p>	<p>Número: 1 Sijainti (ETRS-TM35FIN): N: 7006068.914, E: 303013.091 Rakenne: Yksikivinen Rajamerkkilaji: Rajapyykki Suhde maanpintaan: Näkyvissä Olemassaolo: Olemassa Tasosijaintitarkkuus: 0.25 m Lähdeaineisto: Kiinteistötoimitus</p>
<p>Número: 2 Sijainti (ETRS-TM35FIN): N: 7006359.59, E: 302910.026 Rakenne: Yksikivinen Rajamerkkilaji: Rajapyykki Suhde maanpintaan: Näkyvissä Olemassaolo: Olemassa Tasosijaintitarkkuus: 0.45 m Lähdeaineisto: Kiinteistötoimitus</p>	<p>Número: 15 Sijainti (ETRS-TM35FIN): N: 7006332.604, E: 302919.374 Rakenne: Putki Rajamerkkilaji: Rajapyykki Suhde maanpintaan: Näkyvissä Olemassaolo: Olemassa Tasosijaintitarkkuus: 0.45 m Lähdeaineisto: Kiinteistötoimitus</p>
<p>Número: 6 Sijainti (ETRS-TM35FIN): N: 7006047.899, E: 302952.983 Rakenne: Yksikivinen Rajamerkkilaji: Rajapyykki Suhde maanpintaan: Näkyvissä Olemassaolo: Olemassa Tasosijaintitarkkuus: 0.45 m Lähdeaineisto: Kiinteistötoimitus</p>	<p>Número: 97 Sijainti (ETRS-TM35FIN): N: 7006380.801, E: 302894.639 Rakenne: Putki Rajamerkkilaji: Rajapyykki Suhde maanpintaan: Näkyvissä Olemassaolo: Olemassa Tasosijaintitarkkuus: 0.45 m Lähdeaineisto: Kiinteistötoimitus</p>
<p>Número: 81 Sijainti (ETRS-TM35FIN): N: 7006436.572, E: 302935.094 Rakenne: Putki Rajamerkkilaji: Rajapyykki Suhde maanpintaan: Näkyvissä Olemassaolo: Olemassa Tasosijaintitarkkuus: 0.45 m Lähdeaineisto: Kiinteistötoimitus</p>	<p>Número: 3 Sijainti (ETRS-TM35FIN): N: 7006359.505, E: 302902.815 Rakenne: Yksikivinen Rajamerkkilaji: Rajapyykki Suhde maanpintaan: Näkyvissä Olemassaolo: Olemassa Tasosijaintitarkkuus: 0.45 m Lähdeaineisto: Kiinteistötoimitus</p>

Käyttöoikeusyksiköt

Número:	1
Tunnus:	Y2004-20339
Nimi:	
Kuvaus:	Tieoikeus (301)
Osa:	1/1
Leveys:	6 m