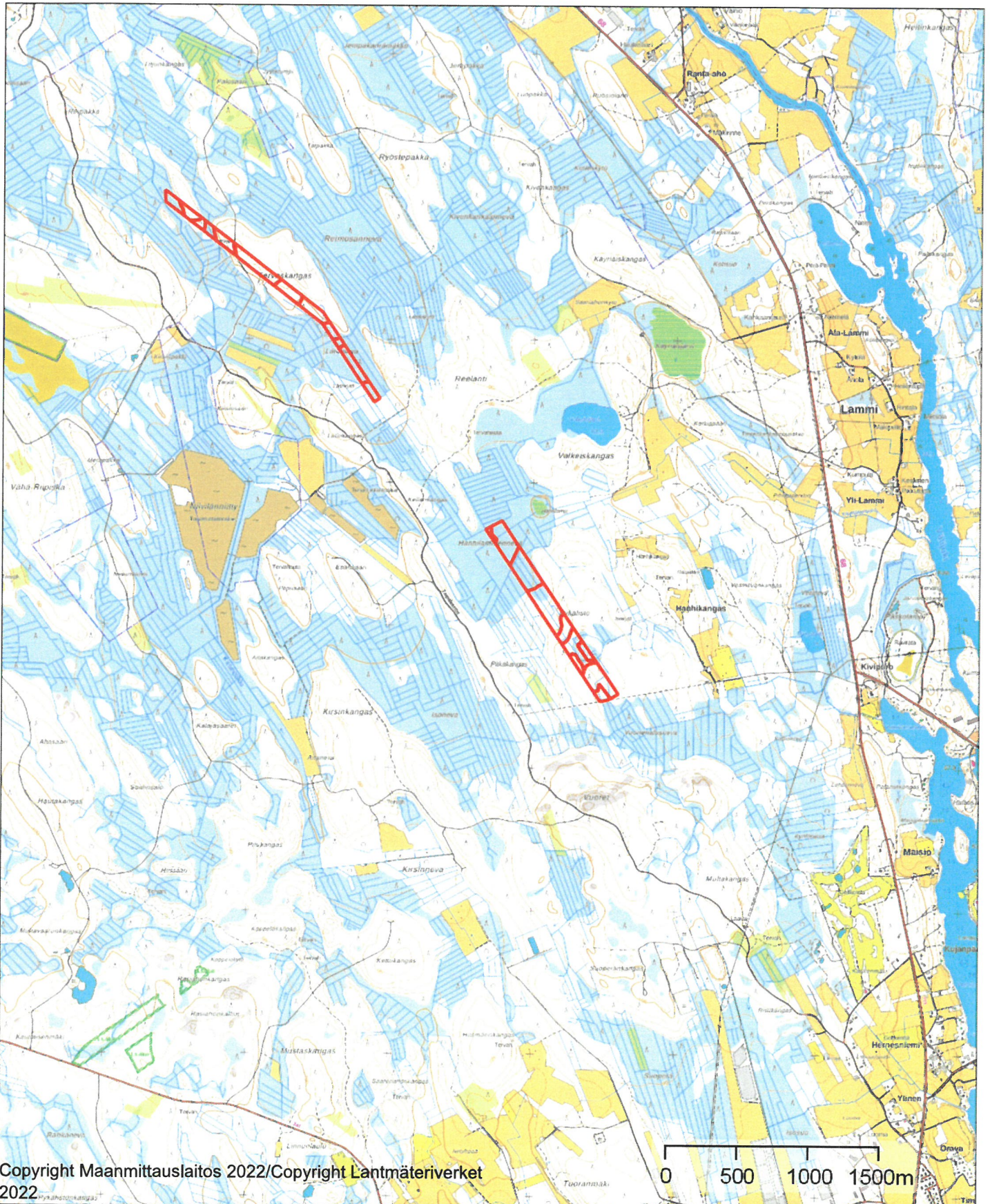




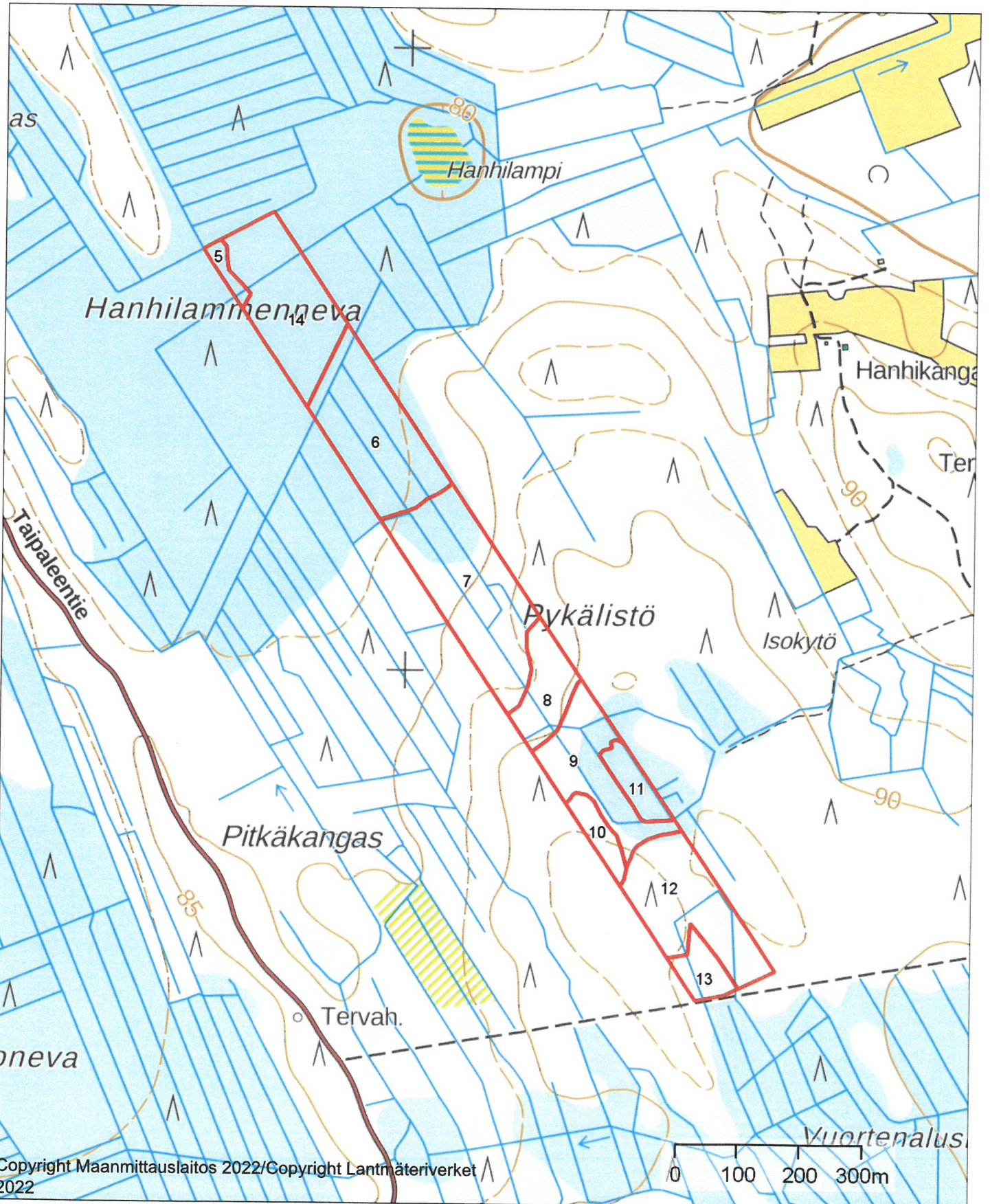
Kiinteistö: YLÄNNE 403-402-11-112
Omistaja:
Puhelinnumero:



Koordinaatisto ETRS-TM35FIN
Keskipiste (327712, 7020133)
Tulostettu 12.4.2024



	1:8000	
Kiinteistö: YLÄNNE 403-402-11-112 Omistaja: Puhelinnumero:		Koordinaatisto ETRS-TM35FIN Keskipiste (328134, 7020103) Tulostettu 12.4.2024



Arvion nimi: Yläne2

Arvioidut tilat		Kunta	Arvion pinta-ala, ha	Kiinteistön kok. ala, ha
YLÄNNE	403-402-11-112	LAPPAJÄRVI	18,96	49,00
Yhteensä			18,96	49,00

Yhteenveto	ha	€	€, yht	€/ha
1. Metsämaan arvo	15,88		3 180	200
2. Kitumaan arvo			0	85
3. Joutomaan arvo	3,08		154	50
4. Taimikon arvo				
	m3	€	€, yht	€/ha
5. Puuston arvo			90 276	
5.1 Uudistettavien metsien puuston arvo	1 478	70 542		
5.2 Kasvatusmetsien puuston arvo	677	17 847		
5.3 Kasvatusmetsien puuston odotusarvolisä		1 887		
6. Metsänhoitokustannukset			0	
7. Arvioitu arvo ilman korjausta			93 610	4 937
Kokonaisarvon korjaus		-22%	-20 594	
8. Arvioitu arvo korjauksen jälkeen			73 016	3 851
Muut kustannukset ja arvot			0	
9. Arvioitu käypä arvo			73 016	3 851

Lisätiedot:

Muut kustannukset ja arvot	€
Yhteensä	

Metsävaran lähde:

Maastotyö 2023, Teijo Kronqvist

Eritviskohteet:

--

Arvion nimi: Yläanne2

Kiinteistö		YLÄNNE, 403-402-11-112																				
Kuvio	Teholl. p-ala	Kasvu- paikka	Pää- puulaji	Ikä	Kehitys- luokka	Arvokas- vu, %	Puuston tilavuus m ³ /ha				M ³ / kuvio	Puuston €/kuvio	OA- kerroin	OA-lisä €/ha	Maan €/ha	Taimikon €/ha	Arvo €/kuvio					
							Mät	Kut	Kot	Mäk								Kuk	Kok	Muu	Yht.	
5	0.25	CT	Mänty	80	03	1.0	24	0	0	71	0	46	0	141	35	960	1.00	0	120	0	3958	990
6	3.42	CT	Mänty	65	02	2.6	1	0	0	73	1	0	0	75	258	4353	1.15	191	120	0	1583	5417
7	4.10	VT	Mänty	90	04	1.6	90	1	0	72	6	1	0	170	698	33464	1.00	0	230	0	8397	34406
8	1.26	VT	Mänty	80	04	1.6	62	16	1	40	25	22	0	165	209	9478	1.00	0	230	0	7725	9768
9	2.12	VT	Mänty	80	03	1.8	50	12	0	31	18	21	0	131	278	10357	1.00	0	230	0	5106	10845
10	0.54	VT	Mänty	30	02	9.8	0	0	0	71	6	1	0	77	41	682	2.70	2148	230	0	3641	1965
11	0.63	CT	Mänty	70	03	2.0	5	0	0	97	0	0	0	102	64	1495	1.05	119	120	0	2621	1645
12	2.91	VT	Mänty	90	04	1.5	88	6	0	58	9	7	0	168	489	23958	1.00	0	230	0	8468	24627
13	0.65	VT	Mänty	100	04	2.3	50	6	0	33	28	11	0	127	83	3643	1.00	0	230	0	5842	3792
14	3.08	CT	Mänty	90		0.0	0	0	0	0	0	0	0	0	0	0	1.00	0	50	0	50	154
Keskim./ha		1.90		82		1.8	45	4	0	51	8	6	0	114	216	8839		100	176	0	4938	9361
Kiinteistö yhteensä		18.96					855	71	2	966	147	115	0	2155	88389		1887	3334	0	0	93610	
Arvio yhteensä		18.96					855	71	2	966	147	115	0	2155	88389		1887	3334	0	0	93610	

Erittely

Metsämaan arvo kasvupaikoittain	ha	%	€	€/ha
Lehto, letto ja lehtomainen suo ja ruohoturvekangas	0,00	0	0	0,00
Lehtomainen kangas, vastaava suo ja ruohoturvekangas	0,00	0	0	0,00
Tuore kangas, vastaava suo ja mustikkaturvekangas	0,00	0	0	0,00
Kuivahko kangas, vastaava suo ja puolukkaturvekangas	11,58	73	2 664	230,00
Kuiva kangas, vastaava suo ja varputurvekangas	4,30	27	516	120,00
Karukkokangas, vastaava suo ja jäkäläturvekangas	0,00	0	0	0,00
Yhteensä	15,88	100	3 180	200,26

Taimikoiden arvo pääpuulajeittain	ha	%	€	€/ha
Mänty	0,00	0	0	0,00
Kuusi	0,00	0	0	0,00
Rauduskoivu	0,00	0	0	0,00
Hieskoivu	0,00	0	0	0,00
Muu	0,00	0	0	0,00
Yhteensä	0,00	0	0	0,00

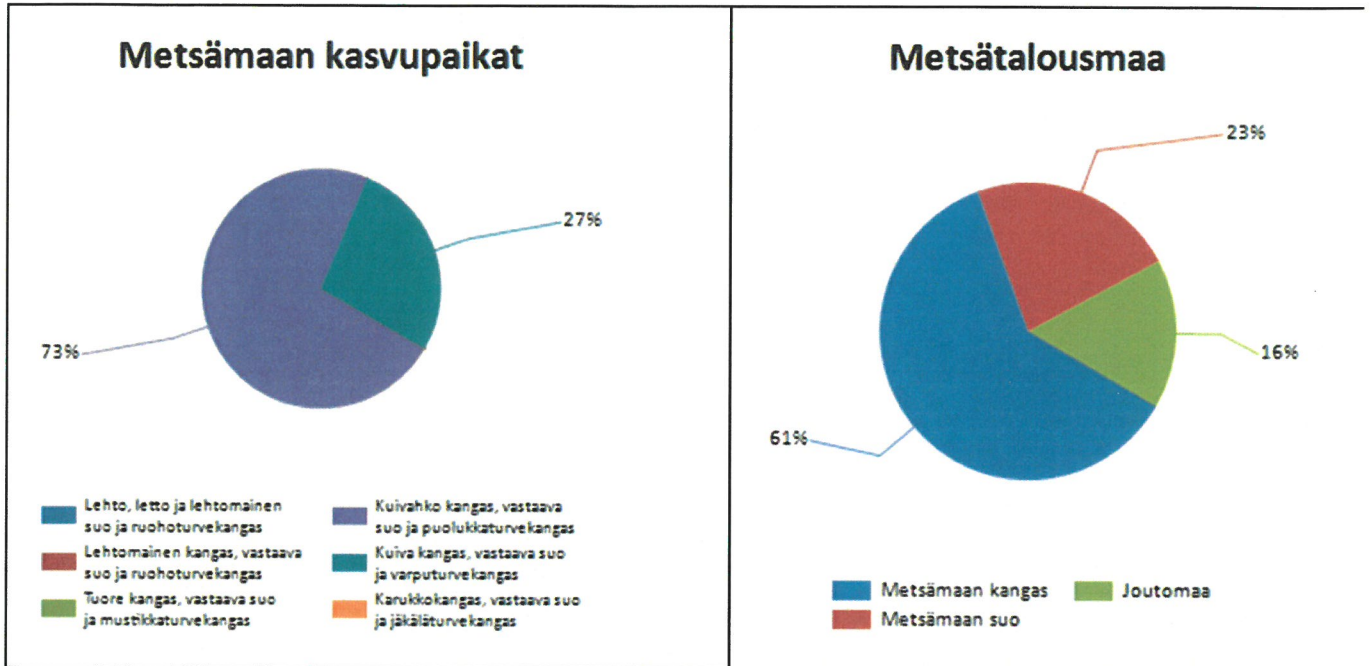
Uudistuskypsiensien metsien puuston arvo	m³	%	€	€/m³
Mäntytukki	736,70	50	49 359	67,00
Kuusitukki	46,95	3	3 193	68,00
Koivutukki	1,52	0	61	40,00
Haapatukki	0,00	0	0	0,00
Mäntykuitu	533,10	36	13 861	26,00
Kuusikuitu	100,74	7	2 619	26,00
Koivukuitu	59,19	4	1 450	24,50
Haapakuitu	0,00	0	0	0,00
Muu	0,00	0	0	0,00
Yhteensä	1 478,20	100	70 542	47,72

Kasvatusemetsien puuston arvo	m³	%	€	€/m³
Mäntytukki	118,27	17	6 495	54,92
Kuusitukki	24,43	4	1 344	55,00
Koivutukki	0,00	0	0	0,00
Haapatukki	0,00	0	0	0,00
Mäntykuitu	432,78	64	7 878	18,20
Kuusikuitu	45,91	7	950	20,70
Koivukuitu	55,45	8	1 180	21,27
Haapakuitu	0,00	0	0	0,00
Muu	0,00	0	0	0,00
Yhteensä	676,84	100	17 847	26,37

Puuston arvo yhteensä	m³	%	€	€/m³
Mäntytukki	854,97	40	55 854	65,33
Kuusitukki	71,38	3	4 536	63,55
Koivutukki	1,52	0	61	40,00
Haapatukki	0,00	0	0	0,00
Mäntykuitu	965,88	45	21 739	22,51
Kuusikuitu	146,65	7	3 570	24,34
Koivukuitu	114,64	5	2 630	22,94

Haapakuitu	0,00	0	0	0,00
Muu	0,00	0	0	0,00
Yhteensä	2 155,04	100	88 389	41,02

Kasvupaikat kangasmailla ja soilla



	Kangasmaat, ha	Suot, ha	Yhteensä, ha
Metsämaan kasvupaikat			
Lehto, letto ja lehtomainen suo ja ruohoturvekangas			0,0
Lehtomainen kangas, vastaava suo ja ruohoturvekangas			0,0
Tuore kangas, vastaava suo ja mustikkaturvekangas			0,0
Kuivahko kangas, vastaava suo ja puolukkaturvekangas	11,6		11,6
Kuiva kangas, vastaava suo ja varputurvekangas		4,3	4,3
Karukkokangas, vastaava suo ja jäkäläturvekangas			0,0
Metsämaa yhteensä	11,6	4,3	15,9
Kitu- ja joutomaan kasvupaikat			
Kalliomaa ja hietikko	0,0	0,0	0,0
Lakimetsä ja tunturi	0,0	0,0	0,0
Kitumaa	0,0		0,0
Joutomaa	0,0	3,1	3,1
Metsätalousmaa yhteensä	11,6	7,4	19,0

Tällä sivulla esitetyt pinta-alat eivät sisällä teiden, sähkölinjojen ym. kohteiden alle jäävää metsäpinta-alaa.

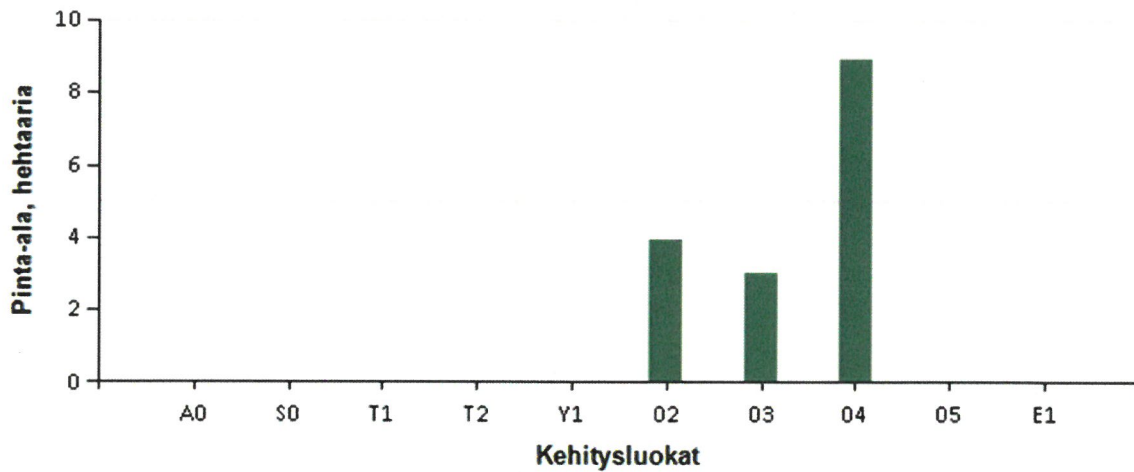
Kehitysluokat

Puuston keski-ikä metsämaalla 77 vuotta.

Puuston keskitilavuus metsämaalla 138 m³/ha.

Puuston kokonaistilavuus metsämaalla 2 198 m³.

Kehitysluokkien pinta-alajakauma metsämaalla



Metsämaan kehitysluokat	Pinta-ala		Keski-ikä, vuotta	Puuston keskitilavuus, m ³ /ha
	ha	%		
A0 - Aukea		%		
S0 - Siemenpuumetsikkö		%		
T1 - Taimikko alle 1,3 m		%		
T2 - Taimikko yli 1,3 m		%		
Y1 - Ylispuustoinen taimikko		%		
O2 - Nuori kasvatusmetsikkö	4,0	25,0 %	60	79
O3 - Varttunut kasvatusmetsikkö	3,0	18,9 %	73	128
O4 - Uudistuskypsä metsikkö	8,9	56,2 %	85	168
O5 - Suojuspuumetsikkö		%		
E1 - Eri-ikäisrakenteinen metsikkö		%		
Metsämaa yhteensä	15,9	100,0%	77	138
Kitumaa				
Joutomaa	3,1		90	1
Muu metsätalousmaa				
Metsätalousmaa yhteensä:	19,0			

Tällä sivulla esitetyt pinta-alat eivät sisällä teiden, sähkölinjojen ym. kohteiden alle jäävää metsäpinta-alaa.

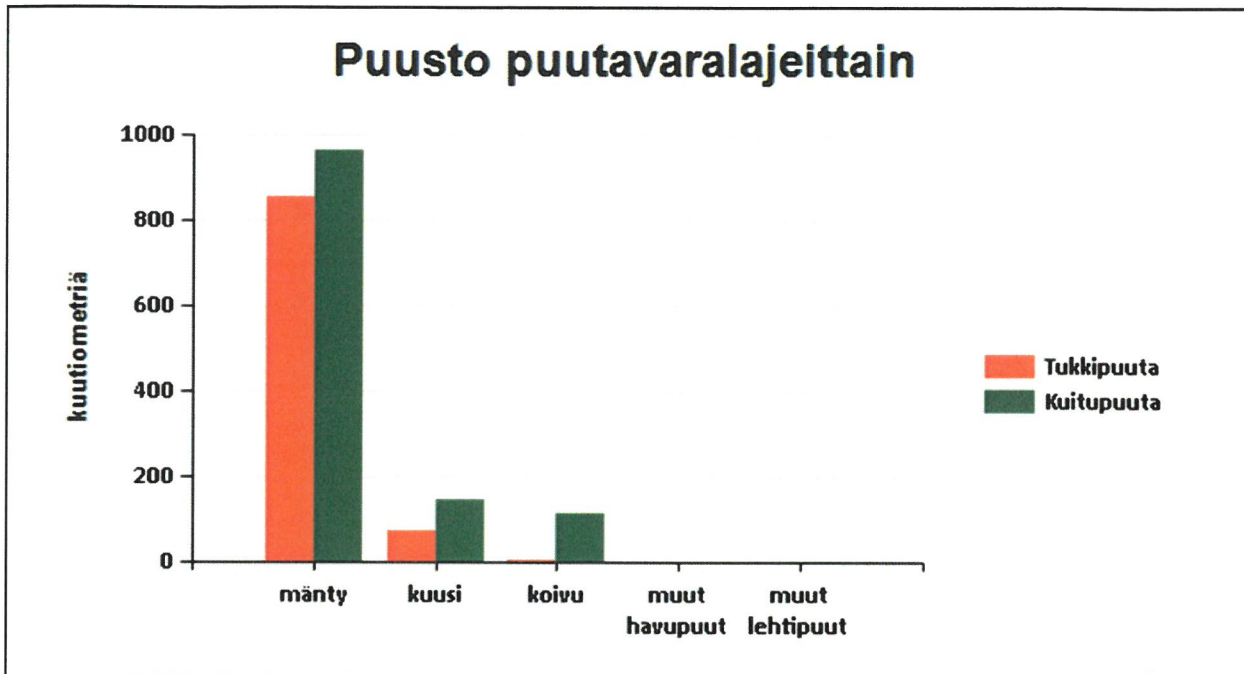
Puustotietojen yhteenveto vuonna 2024

Suunnitelman kokonaispuusto vuonna 2024 on 2199 m³, eli keskimäärin 116 m³/ha metsätalousmaalla.

Tukkipuuta yhteensä: 928 m³, eli 42 % kokonaispuustosta.

Kuitupuuta yhteensä: 1227 m³, eli 56 % kokonaispuustosta.

Muuta runkopuuta yhteensä: 44 m³, eli 2 % tilan kokonaispuustosta.



	Pinta-ala, ha	Ainespuusto puulajeittain, m ³					Puusto yhteensä, m ³	Puusto m ³ /ha
		mänty	kuusi	koivu	muut havupuut	muut lehtipuut		
Metsämaa yhteensä	15,9							
Tukkipuuta		855	71	2			928	58
Kuitupuuta		966	147	115			1227	77
Kitumaa								
Joutumaa	3,1	0					0	0
Muu metsätalousmaa								
Metsätalousmaa yhteensä:	19,0	1821	218	116	0	0	2155	114

Yllä oleva taulukko sisältää ainespuuston, eli tukki- ja kuitupuun

Kuvioluettelo

Kuvio	Pinta-ala, ha	Kiinteistön nimi ja tunnus, pääryhmä, kasvupaikka, maalaji, kehitysluokka, saavutettavuus ja metsikön laatu	Puustotiedot										
			puulaji	ikä, v	tilavuus m ³ /kuvio m ³ /ha	tukkia, m ³ /ha	kuitua, m ³ /ha	läpimitta, cm	pituus, m	runkoluku, kpl/ha	ppa, m ³ /ha	kasvu m ³ /ha/v	
5	0,3	YLÄNNE 403-402-11-112 Metsämaa Kuiva kangas, vastaava suo ja varputurvekangas Turvemaa 03 - Vartunut kasvatusmetsikkö Talvi	Yhteensä	75	36	145	24	117	17.6	13.5	1003	21.9	1.7
			Mänty	80	24	97	24	71	18.4	13.1	616	14.7	0.9
			Hieskoivu	65	12	48	0	47	15.9	14.4	387	7.2	0.8
6	3,4	YLÄNNE 403-402-11-112 Metsämaa Kuiva kangas, vastaava suo ja varputurvekangas Turvemaa 02 - Nuori kasvatusmetsikkö Talvi Tyydyttävä	Yhteensä	65	267	78	1	75	15.1	12.1	762	12.6	1.8
			Mänty	65	262	77	1	73	15.1	12.1	740	12.3	1.8
			Kuusi	65	6	2	0	2	16.0	12.0	22	0.3	0.0
7	4,1	YLÄNNE 403-402-11-112 Metsämaa Kuivahko kangas, vastaava suo ja puolukkaturvekangas Keskikarkea tai karkea kangasmaa 04 - Uudistuskypsiä metsikkö Kesä	Yhteensä	87	709	173	91	79	22.1	17.7	671	20.5	2.8
			Kuusi	40	23	6	0	5	12.0	10.0	123	1.1	0.2
			Mänty	90	671	164	90	72	22.8	18.2	516	18.9	2.6
			Kuusi	90	10	2	1	1	23.0	18.5	11	0.3	0.0
			Hieskoivu	60	5	1	0	1	13.5	14.0	21	0.2	0.0
8	1,3	YLÄNNE 403-402-11-112 Metsämaa Kuivahko kangas, vastaava suo ja puolukkaturvekangas Keskikarkea tai karkea kangasmaa 04 - Uudistuskypsiä metsikkö Kesä	Yhteensä	73	212	168	79	86	22.5	18.3	658	19.7	2.9
			Kuusi	40	15	12	0	11	13.4	11.4	165	2.0	0.4
			Mänty	80	130	103	62	40	24.4	19.5	272	11.2	1.7
			Kuusi	80	39	31	16	14	25.4	19.5	89	3.5	0.4
			Hieskoivu	60	29	23	1	22	17.8	16.8	132	3.0	0.4



9	2,1 YLÄNNE 403-402-11-112 Metsämaa Kuivahko kangas, vastaava suo ja puolukkaturvekangas Hienojakoinen kangasmaa 03 - Varttunut kasvatusmetsikkö Kesä	Yhteensä	74	283	133	62	69	22.0	16.3	616	17.4	2.7
		Kuusi	50	14	7	0	6	13.0	11.0	107	1.2	0.3
		Mänty	80	174	82	50	31	24.5	17.1	248	10.1	1.5
		Kuusi	80	50	23	12	12	23.4	16.8	94	3.1	0.4
		Hieskoivu	60	45	21	0	21	15.7	15.2	167	3.0	0.5
10	0,5 YLÄNNE 403-402-11-112 Metsämaa Kuivahko kangas, vastaava suo ja puolukkaturvekangas Keskikarkea tai karkea kangasmaa 02 - Nuori kasvatusmetsikkö Kesä	Yhteensä	30	45	83	0	77	12.9	9.6	1588	16.2	8.6
		Mänty	15	1	1	0	0	5.0	6.0	209	0.3	0.3
		Mänty	30	41	75	0	71	13.0	9.7	1232	14.5	7.7
		Kuusi	30	3	6	0	6	14.0	10.0	94	1.2	0.5
		Hieskoivu	25	1	1	0	1	8.0	9.0	53	0.2	0.1
11	0,6 YLÄNNE 403-402-11-112 Metsämaa Kuiva kangas, vastaava suo ja varputurvekangas Turvemaa 03 - Varttunut kasvatusmetsikkö Talvi	Yhteensä	70	66	105	5	97	16.8	12.7	803	16.3	1.9
		Mänty	70	66	105	5	97	16.8	12.7	803	16.3	1.9
12	2,9 YLÄNNE 403-402-11-112 Metsämaa Kuivahko kangas, vastaava suo ja puolukkaturvekangas Keskikarkea tai karkea kangasmaa 04 - Uudistuskypsä metsikkö Aina	Yhteensä	87	495	170	95	74	23.8	18.3	547	19.8	2.6
		Kuusi	40	10	3	0	3	13.3	11.3	53	0.6	0.1
		Mänty	90	428	147	88	58	24.7	18.7	394	16.7	2.2
		Kuusi	94	36	12	6	6	23.5	18.0	44	1.5	0.2
		Hieskoivu	58	21	7	0	7	16.0	15.5	56	1.0	0.1
13	0,6 YLÄNNE 403-402-11-112 Metsämaa Kuivahko kangas, vastaava suo ja puolukkaturvekangas Keskikarkea tai karkea kangasmaa 04 - Uudistuskypsä metsikkö Kesä	Yhteensä	90	84	129	56	71	21.5	15.8	585	17.2	3.1
		Mänty	100	54	83	50	33	24.1	16.5	268	10.6	1.9
		Kuusi	80	23	35	6	28	18.1	14.4	223	5.0	0.9
		Hieskoivu	60	7	11	0	11	15.4	15.0	94	1.6	0.3
14	3,1 YLÄNNE 403-402-11-112 Joutomaa Kuiva kangas, vastaava suo ja varputurvekangas Turvemaa	Yhteensä	90	2	1	0	0	3.0	2.5	400	0.2	0.0
		Mänty	90	2	1	0	0	3.0	2.5	400	0.2	0.0

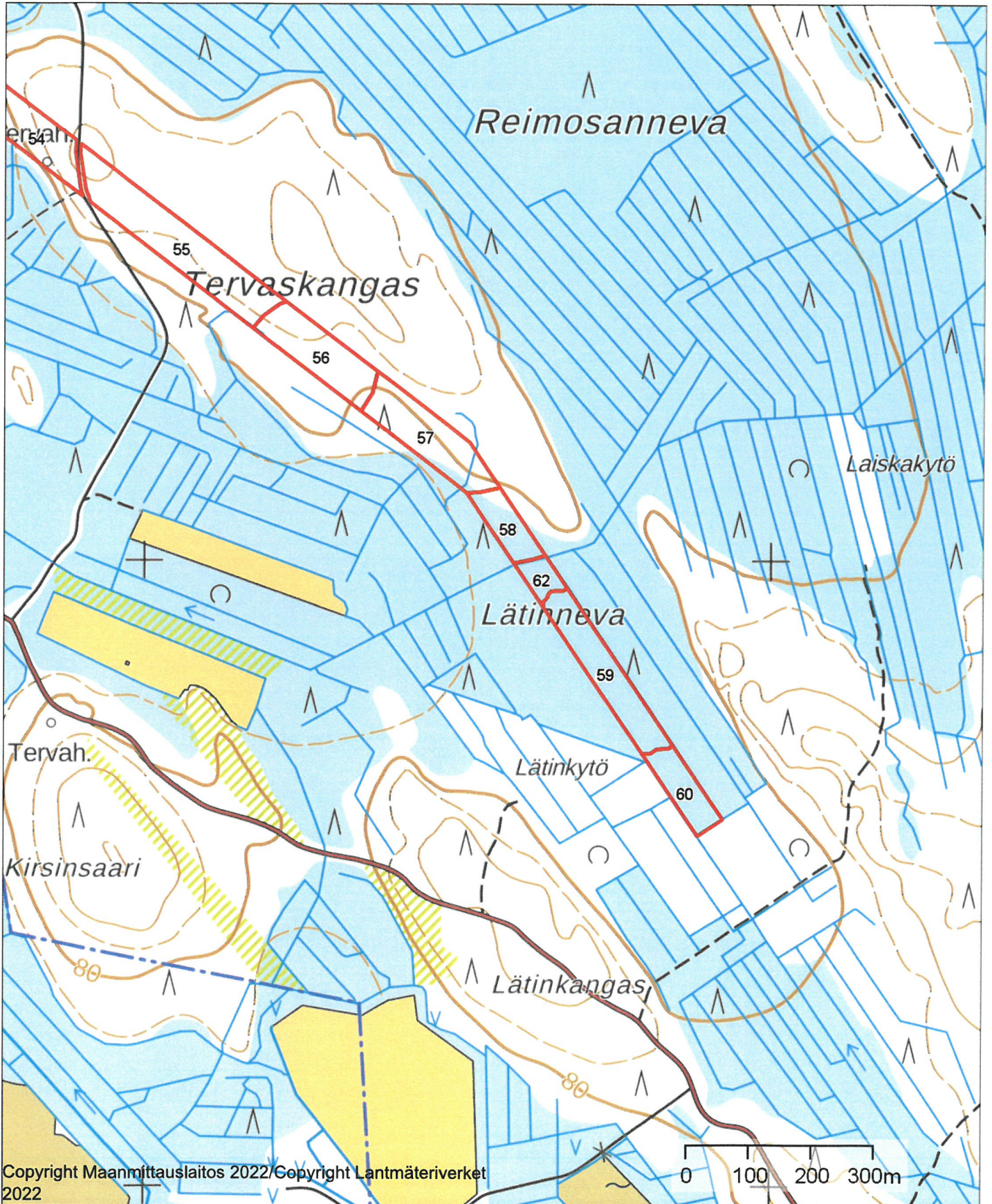
Hinnasto



Nimi: TH

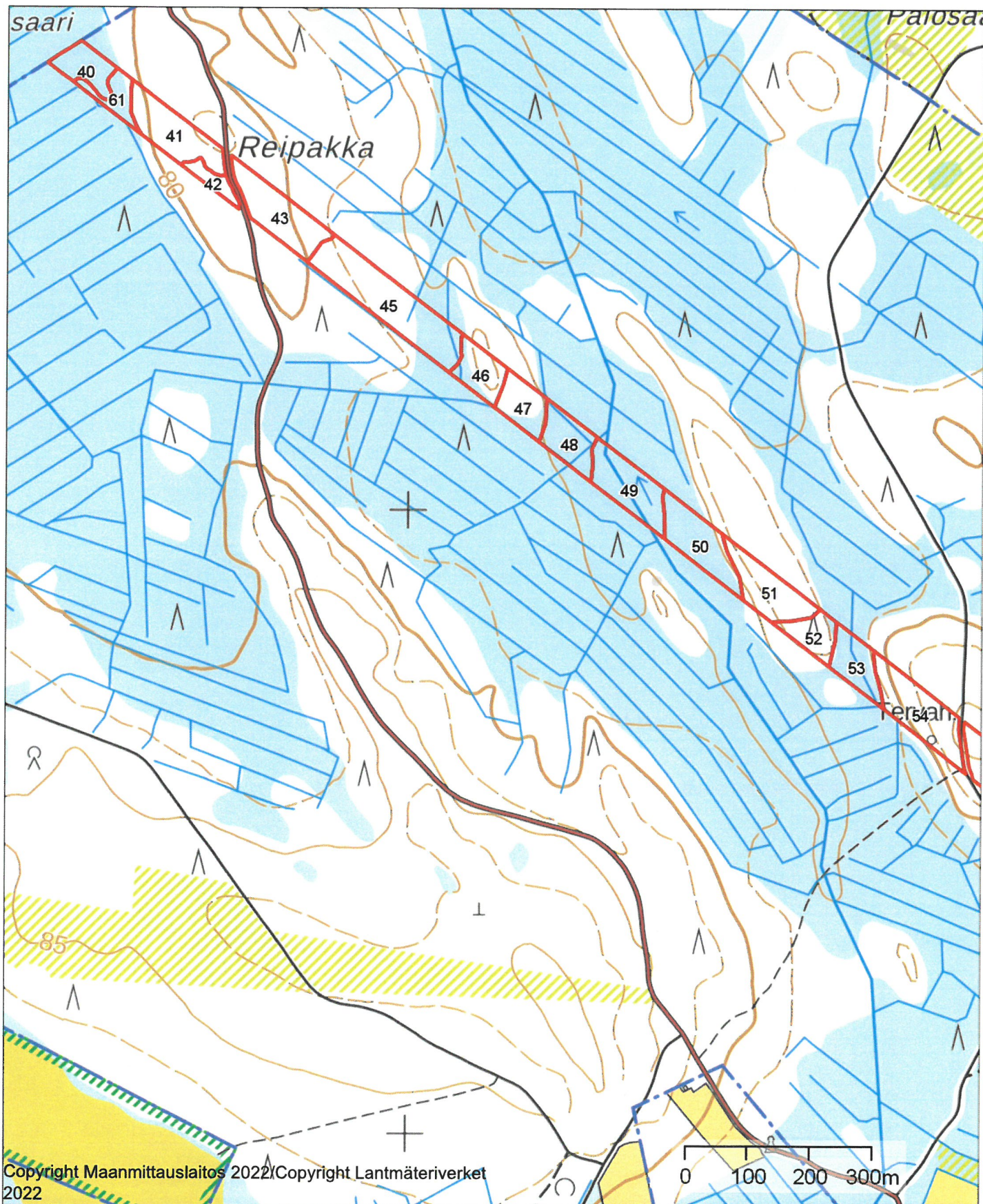
Puutavaralajien kantohinnat €/m³

	Mäntytukki	Kuusitukki	Koivutukki	Mäntykuitu	Kuusikuitu	Koivukuitu	Muu
Kitumaa	0,00	0,00	0,00	0,00	0,00	0,00	0,00
Nuoret kasvatusmetsät (02)	51,50	51,50	31,90	16,50	16,50	15,50	10,50
Varttuneet kasvatusmetsät (03, E1)	55,00	55,00	37,50	21,60	21,60	21,30	13,70
Uudistuskypsät (Y1, 04, 05, S0)	67,00	68,00	40,00	26,00	26,00	24,50	15,80

	1:8000		
Kiinteistö: YLÄNNE 403-402-11-112 Omistaja: Puhelinnumero:		Koordinaatisto Keskipiste Tulostettu	ETRS-TM35FIN (326559, 7021928) 12.4.2024



	1:8000	 Metsänhoitoyhdistys Keskipohja
Kiinteistö: YLÄNNE 403-402-11-112 Omistaja: Puhelinnumero:		Koordinaatisto: ETRS-TM35FIN Keskipiste: (325140, 7022843) Tulostettu: 12.4.2024



Arvion nimi: Yläne 1

Arvioidut tilat	Kunta	Arvion pinta-ala, ha	Kiinteistön kok. ala, ha
YLÄNNE	403-402-11-112 LAPPAJÄRVI	19,77	49,00
Yhteensä		19,77	49,00

Yhteenveto	ha	€	€, yht	€/ha
1. Metsämaan arvo	17,82		4 695	263
2. Kitumaan arvo	1,95		166	85
3. Joutomaan arvo			0	50
4. Taimikon arvo				
	m3	€	€, yht	€/ha
5. Puuston arvo			114 653	
5.1 Uudistettavien metsien puuston arvo	1 669	78 997		
5.2 Kasvatusmetsien puuston arvo	1 122	34 512		
5.3 Kasvatusmetsien puuston odotusarvolisä		1 144		
6. Metsänhoitokustannukset			0	
7. Arvioitu arvo ilman korjausta			119 514	6 045
Kokonaisarvon korjaus		-20%	-23 903	
8. Arvioitu arvo korjauksen jälkeen			95 611	4 836
Muut kustannukset ja arvot			0	
9. Arvioitu käypä arvo			95 611	4 836

Lisätiedot:

Muut kustannukset ja arvot	€
Yhteensä	

Metsävaran lähde:

Maastotyö 2023, Teijo Kronqvist

Eryiskohteet:

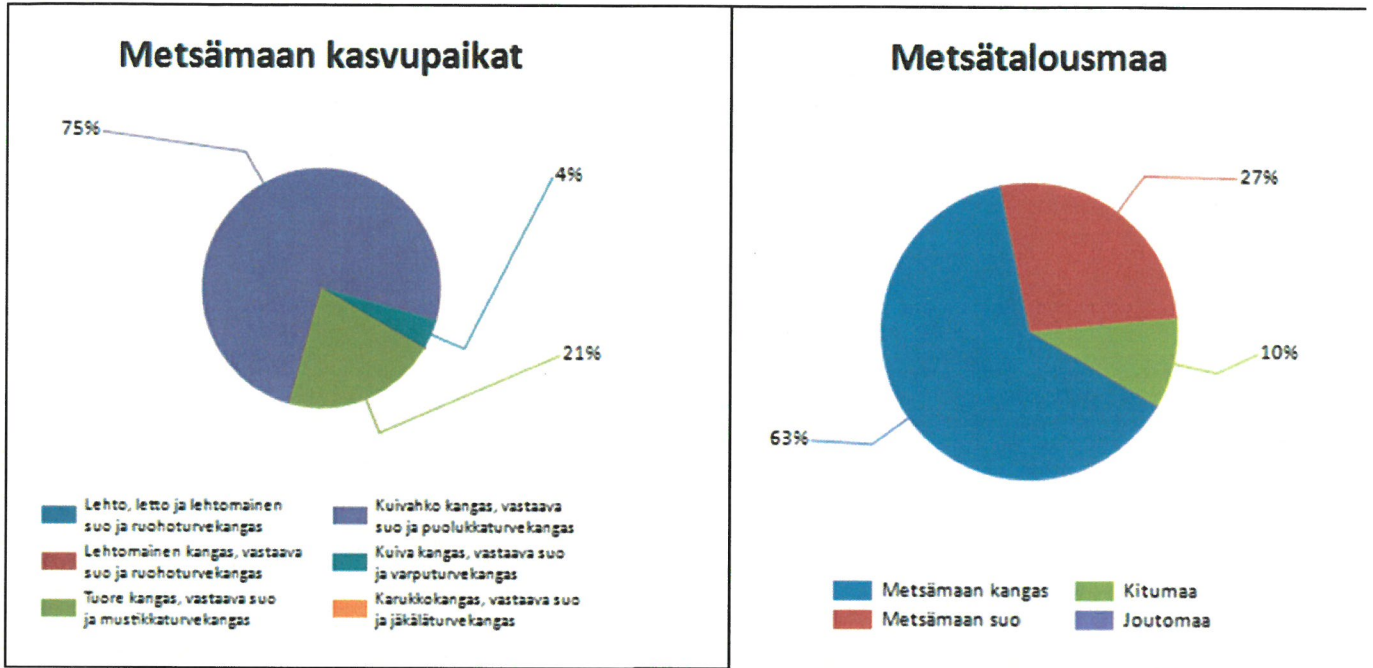
--

Arvion nimi: Yläne 1

Kiinteistö		YLÄNNE, 403-402-11-112																					
Kuvio	Teholl. p-ala	Kasvu- paikka	Pää- puulaji	Ikä	Kehitys- luokka	Arvokas- vu, %	Puuston tilavuus m ³ /ha						m ³ / kuvio	Puuston €/kuvio	OA- kerroin	OA-lisä €/ha	Maan €/ha	Taimikon €/ha	Arvo €/ha	Arvo €/kuvio			
							Mät	Kut	Kot	Mäk	Kuk	Kok									Muu	Yht.	
40	0.49	VT	Mänty	100		26.8	0	0	0	5	0	0	5	3	0	1.00	0	85	0	85	0	85	42
41	0.95	MT	Mänty	40	02	10.5	0	0	0	78	3	3	0	85	81	1.80	1114	410	0	410	0	2916	2778
42	0.22	MT	Mänty	65	03	0.9	76	0	0	136	7	7	0	226	51	1.05	370	410	0	410	0	8180	1839
43	1.01	MT	Mänty	100	04	1.7	71	9	3	36	16	46	0	181	182	1.00	0	410	0	410	0	8388	8474
45	1.75	VT	Mänty	70	03	3.0	23	0	1	89	3	6	0	123	214	1.00	0	230	0	230	0	3664	6403
46	0.54	VT	Mänty	107	04	2.0	67	0	0	58	2	0	0	128	69	1.00	0	230	0	230	0	6311	3426
47	0.54	VT	Mänty	88	04	1.5	90	0	0	58	14	1	0	163	88	1.00	0	230	0	230	0	8162	4424
48	0.62	VT	Mänty	90	03	1.3	40	0	1	59	1	4	0	104	64	1.00	0	230	0	230	0	3836	2368
49	0.91	MT	Hieskoivu	70	04	1.0	15	18	20	23	74	78	0	228	207	1.00	0	410	0	410	0	7870	7151
50	0.91	VT	Mänty	70	03	1.3	34	4	0	33	27	12	0	110	101	1.00	0	230	0	230	0	3865	3533
51	0.84	VT	Mänty	85	04	1.2	119	0	0	95	7	2	0	221	186	1.00	0	230	0	230	0	10847	9120
52	0.45	VT	Mänty	70	03	3.2	23	0	0	129	3	0	0	155	69	1.00	0	230	0	230	0	4351	1955
53	0.58	VT	Mänty	100	04	0.8	92	0	0	60	2	11	0	164	95	1.00	0	230	0	230	0	8251	4756
54	1.12	VT	Mänty	100	04	1.2	96	0	0	48	5	4	0	153	171	1.00	0	230	0	230	0	8153	9101
55	2.44	VT	Mänty	100	04	1.2	134	1	0	56	5	0	0	195	475	1.00	0	230	0	230	0	10803	26366
56	1.37	VT	Mänty	90	03	1.1	84	4	0	54	19	31	0	192	263	1.00	0	230	0	230	0	7307	10005
57	1.54	VT	Mänty	70	03	4.4	8	2	0	45	38	11	0	104	160	1.00	0	230	0	230	0	2826	4340
58	0.65	MT	Mänty	90	04	1.0	62	48	0	40	63	2	0	215	140	1.00	0	410	0	410	0	10529	6853
59	1.46	CIT	Mänty	80		0.0	0	0	0	1	0	0	0	1	2	1.00	0	85	0	85	0	85	124
60	0.72	CT	Mänty	90	03	0.8	78	0	0	76	0	11	0	166	119	1.00	0	120	0	120	0	6314	4531
61	0.34	VT	Mänty	100	04	9.6	1	0	0	63	2	3	0	69	23	1.00	0	230	0	230	0	2039	693

62	0.33	VT	Mänty	90	04	2.1	25	0	0	72	0	0	0	97	32	1159	1.00	0	230	0	3781	1234
Keskim./ha	0.90			84		2.8	56	4	1	55	14	12	0	141	127	5160		58	246	0	6045	5432
Kilinteistö yhteensä	19.77						1113	72	23	1082	277	228	0	2795	113509			1144	4860	0		119514
Arvio yhteensä	19.77						1113	72	23	1082	277	228	0	2795	113509			1144	4860	0		119514

Kasvupaikat kangasmailla ja soilla



	Kangasmaat, ha	Suot, ha	Yhteensä, ha
Metsämaan kasvupaikat			
Lehto, letto ja lehtomainen suo ja ruohoturvekangas			0,0
Lehtomainen kangas, vastaava suo ja ruohoturvekangas			0,0
Tuore kangas, vastaava suo ja mustikkaturvekangas	2,0	1,8	3,7
Kuivahko kangas, vastaava suo ja puolukkaturvekangas	10,6	2,8	13,4
Kuiva kangas, vastaava suo ja varputurvekangas		0,7	0,7
Karukkokangas, vastaava suo ja jäkäläturvekangas			0,0
Metsämaa yhteensä	12,5	5,3	17,8
Kitu- ja joutomaan kasvupaikat			
Kalliomaa ja hietikko	0,0	0,0	0,0
Lakimetsä ja tunturi	0,0	0,0	0,0
Kitumaa	0,0	2,0	2,0
Joutomaa	0,0		0,0
Metsätalousmaa yhteensä	12,5	7,2	19,8

Tällä sivulla esitetyt pinta-alat eivät sisällä teiden, sähkölinjojen ym. kohteiden alle jäävää metsäpinta-alaa.

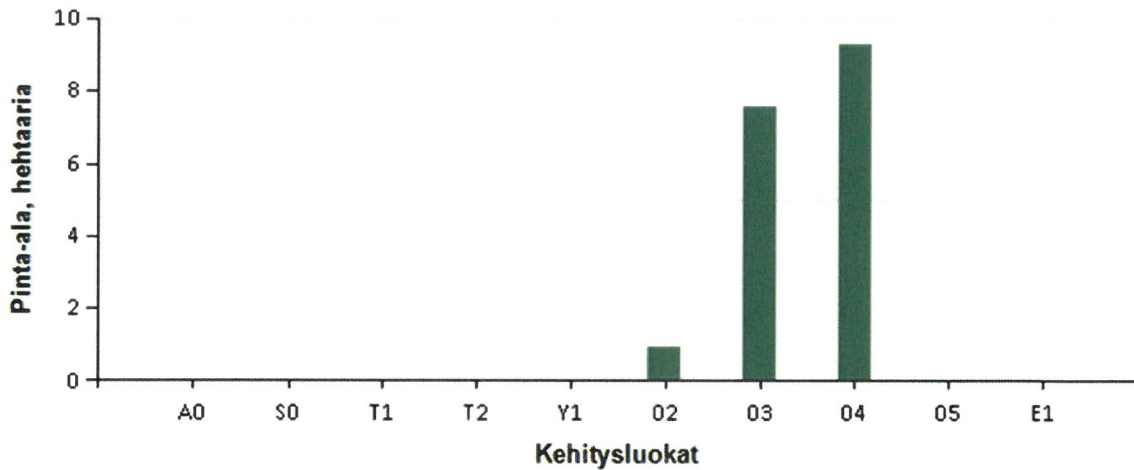
Kehitysluokat

Puuston keski-ikä metsämaalla 80 vuotta.

Puuston keskitilavuus metsämaalla 160 m³/ha.

Puuston kokonaistilavuus metsämaalla 2 852 m³.

Kehitysluokkien pinta-alajakauma metsämaalla



Metsämaan kehitysluokat	Pinta-ala		Keski-ikä, vuotta	Puuston keskitilavuus, m ³ /ha
	ha	%		
A0 - Aukea		%		
S0 - Siemenpuumetsikkö		%		
T1 - Taimikko alle 1,3 m		%		
T2 - Taimikko yli 1,3 m		%		
Y1 - Ylispuustoinen taimikko		%		
02 - Nuori kasvatusmetsikkö	1,0	5,4 %	39	91
03 - Varttunut kasvatusmetsikkö	7,6	42,5 %	70	141
04 - Uudistuskypä metsikkö	9,3	52,1 %	90	182
05 - Suojuspuumetsikkö		%		
E1 - Eri-ikäisrakenteinen metsikkö		%		
Metsämaa yhteensä	17,8	100,0%	80	160
Kitumaa	2,0		90	8
Joutomaa				
Muu metsätalousmaa				
Metsätalousmaa yhteensä:	19,8			

Tällä sivulla esitetyt pinta-alat eivät sisällä teiden, sähkölinjojen ym. kohteiden alle jäävää metsäpinta-alaa.

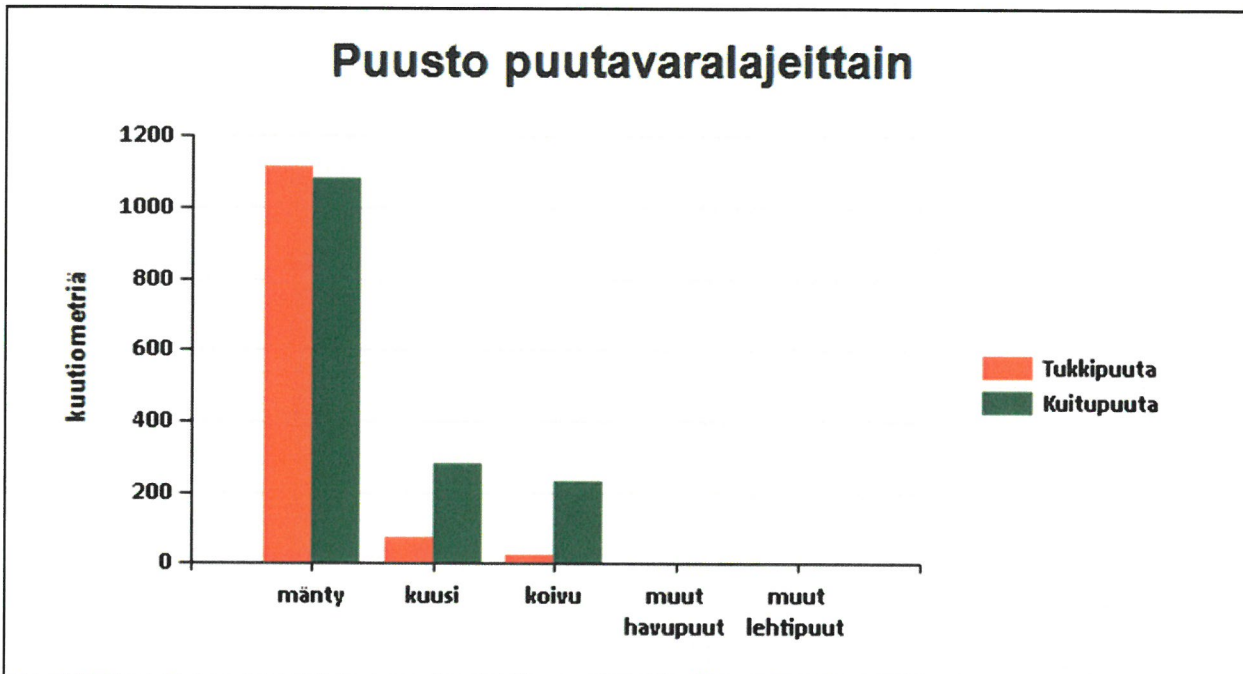
Puustotietojen yhteenveto vuonna 2024

Suunnitelman kokonaispuusto vuonna 2024 on 2867 m³, eli keskimäärin 145 m³/ha metsätalousmaalla.

Tukkipuuta yhteensä: 1208 m³, eli 42 % kokonaispuustosta.

Kuitupuuta yhteensä: 1587 m³, eli 55 % kokonaispuustosta.

Muuta runkopuuta yhteensä: 72 m³, eli 3 % tilan kokonaispuustosta.



	Pinta-ala, ha	Ainespuusto puulaeittain. m ³					Puusto yhteensä, m ³	Puusto m ³ /ha
		mänty	kuusi	koivu	muut havupuut	muut lehtipuut		
Metsämaa yhteensä	17,8							
Tukkipuuta		1113	72	23			1208	68
Kuitupuuta		1078	277	228			1583	89
Kitumaa	2,0	4					4	2
Joutomaa								
Muu metsätalousmaa								
Metsätalousmaa yhteensä:	19,8	2195	349	251	0	0	2795	141

Yllä oleva taulukko sisältää ainespuuston, eli tukki- ja kuitupuun

Erittely

Metsämaan arvo kasvupaikoittain	ha	%	€	€/ha
Lehto, letto ja lehtomainen suo ja ruohoturvekangas	0,00	0	0	0,00
Lehtomainen kangas, vastaava suo ja ruohoturvekangas	0,00	0	0	0,00
Tuore kangas, vastaava suo ja mustikkaturvekangas	3,75	21	1 536	410,00
Kuivahko kangas, vastaava suo ja puolukkaturvekangas	13,36	75	3 072	230,00
Kuiva kangas, vastaava suo ja varputurvekangas	0,72	4	86	120,00
Karukkokangas, vastaava suo ja jäkäläturvekangas	0,00	0	0	0,00
Yhteensä	17,82	100	4 695	263,45

Taimikoiden arvo pääpuulajeittain	ha	%	€	€/ha
Mänty	0,00	0	0	0,00
Kuusi	0,00	0	0	0,00
Rauduskoivu	0,00	0	0	0,00
Hieskoivu	0,00	0	0	0,00
Muu	0,00	0	0	0,00
Yhteensä	0,00	0	0	0,00

Uudistuskypsien metsien puuston arvo	m³	%	€	€/m³
Mäntytukki	806,33	48	54 024	67,00
Kuusitukki	58,36	3	3 968	68,00
Koivutukki	20,70	1	828	40,00
Haapatukki	0,00	0	0	0,00
Mäntykuitu	495,19	30	12 875	26,00
Kuusikuitu	156,74	9	4 075	26,00
Koivukuitu	131,69	8	3 226	24,50
Haapakuitu	0,00	0	0	0,00
Muu	0,00	0	0	0,00
Yhteensä	1 669,01	100	78 997	47,33

Kasvatusmetsien puuston arvo	m³	%	€	€/m³
Mäntytukki	306,47	27	16 856	55,00
Kuusitukki	13,41	1	738	55,00
Koivutukki	2,76	0	104	37,50
Haapatukki	0,00	0	0	0,00
Mäntykuitu	582,37	52	12 202	20,95
Kuusikuitu	120,21	11	2 580	21,46
Koivukuitu	96,36	9	2 034	21,10
Haapakuitu	0,00	0	0	0,00
Muu	0,00	0	0	0,00
Yhteensä	1 121,58	100	34 512	30,77

Puuston arvo yhteensä	m³	%	€	€/m³
Mäntytukki	1 112,80	40	70 880	63,70
Kuusitukki	71,77	3	4 706	65,57
Koivutukki	23,46	1	932	39,71
Haapatukki	0,00	0	0	0,00
Mäntykuitu	1 077,56	39	25 077	23,27
Kuusikuitu	276,95	10	6 655	24,03
Koivukuitu	228,05	8	5 260	23,07

Haapakuitu	0,00	0	0	0,00
Muu	0,00	0	0	0,00
Yhteensä	2 790,59	100	113 509	40,68

Kuvioluettelo

Kuvio	Pinta-ala, ha	Kiinteistön nimi ja tunnus, pääryhmä, kasvupaikka, maalaji, kehitysluokka, saavutettavuus ja metsikön laatu	Puustotiedot											
			puulaji	ikä, v	tilavuus m ³ /kuvio	tukkia, m ² /ha	kuitua, m ³ /ha	läpimitta, cm	pituus, m	runkoluku, kpl/ha	ppa, m ² /ha	kasvu m ³ /ha/v		
40	0,5	YLÄNNE 403-402-11-112 Kitumaa Kuivahko kangas, vastaava suo ja puolukatunvekangas Turvemaa Talvi	Yhteensä	100	5	9	0	0	5	9,0	6,0	500	2,5	0,5
		Mänty	100	5	9	0	0	5	9,0	6,0	500	2,5	0,5	
41	1,0	YLÄNNE 403-402-11-112 Metsämaa Tuore kangas, vastaava suo ja mustikkaturvekangas Keskikarkea tai karkea kangasmaa 02 - Nuori kasvatusmetsikkö Kesä	Yhteensä	39	86	91	0	85	13,1	9,5	1565	17,9	9,4	
		Mänty	40	78	82	0	78	13,3	9,5	1290	16,1	8,4		
		Kuusi	40	4	4	0	4	13,8	9,7	69	0,8	0,5		
		Hieskoivu	30	5	5	0	3	9,0	10,0	206	1,0	0,5		
42	0,2	YLÄNNE 403-402-11-112 Metsämaa Tuore kangas, vastaava suo ja mustikkaturvekangas Turvemaa 03 - Varttunut kasvatusmetsikkö Talvi	Yhteensä	64	52	231	76	150	18,4	14,8	1432	31,9	2,1	
		Mänty	65	49	216	76	136	19,0	15,0	1146	29,3	1,8		
		Hieskoivu	50	2	8	0	7	11,0	13,0	170	1,3	0,1		
		Kuusi	50	2	7	0	7	13,0	11,0	116	1,3	0,2		
43	1,0	YLÄNNE 403-402-11-112 Metsämaa Tuore kangas, vastaava suo ja mustikkaturvekangas Keskikarkea tai karkea kangasmaa 04 - Uudistuskypsä metsikkö Kesä	Yhteensä	85	185	183	83	97	22,6	18,2	718	21,6	3,3	
		Kuusi	50	8	8	0	7	12,7	10,7	146	1,5	0,4		
		Mänty	100	109	108	71	36	25,8	19,2	261	12,0	1,7		
		Kuusi	100	18	18	9	9	24,5	18,8	53	2,1	0,2		
		Hieskoivu	60	50	49	3	46	18,0	17,8	258	6,0	1,0		

45	1,7 YLÄNNE 403-402-11-112 Metsämaa Kuivahko kangas, vastaava suo ja puolukkaturvekangas Keskikarkea tai karkea kangasmaa 03 - Varttunut kasvatusmetsikkö Kesä	Yhteensä	69	219	126	24	98	17.9	15.4	737	16.7	3.9
		Kuusi	40	4	2	0	2	13.5	11.5	37	0.4	0.1
		Mänty	70	200	115	23	89	17.9	15.4	650	15.1	3.6
		Kuusi	70	1	1	0	1	25.0	18.0	4	0.1	0.0
		Hieskoivu	60	14	8	1	6	18.7	16.0	46	1.1	0.2
		Yhteensä	105	70	129	67	61	24.5	15.7	454	17.2	2.7
46	0,5 YLÄNNE 403-402-11-112 Metsämaa Kuivahko kangas, vastaava suo ja puolukkaturvekangas Keskikarkea tai karkea kangasmaa 04 - Uudistuskypsä metsikkö Kesä	Yhteensä	40	1	3	0	2	12.0	10.0	58	0.5	0.1
		Kuusi	40	1	3	0	2	12.0	10.0	58	0.5	0.1
		Mänty	107	69	127	67	59	24.9	15.9	396	16.7	2.6
		Yhteensä	83	90	166	90	73	23.7	16.5	646	21.2	2.8
		Kuusi	40	6	11	0	10	13.0	11.0	175	2.0	0.4
		Mänty	88	81	150	90	59	25.0	17.1	435	18.5	2.3
47	0,5 YLÄNNE 403-402-11-112 Metsämaa Kuivahko kangas, vastaava suo ja puolukkaturvekangas Keskikarkea tai karkea kangasmaa 04 - Uudistuskypsä metsikkö Kesä	Yhteensä	80	2	3	0	3	24.0	17.0	21	0.5	0.1
		Kuusi	80	2	3	0	3	24.0	17.0	21	0.5	0.1
		Hieskoivu	60	1	1	0	1	14.0	12.0	15	0.2	0.0
		Yhteensä	88	66	107	41	64	19.7	14.5	578	15.0	1.4
		Kuusi	40	1	2	0	1	11.0	9.0	56	0.4	0.0
		Mänty	90	62	101	40	59	20.0	14.6	497	14.0	1.4
48	0,6 YLÄNNE 403-402-11-112 Metsämaa Kuivahko kangas, vastaava suo ja puolukkaturvekangas Turvema 03 - Varttunut kasvatusmetsikkö Talvi	Yhteensä	70	3	4	1	4	19.0	16.0	25	0.6	0.0
		Kuusi	70	3	4	1	4	19.0	16.0	25	0.6	0.0
		Hieskoivu	70	3	4	1	4	19.0	16.0	25	0.6	0.0
		Yhteensä	71	213	234	53	175	18.8	16.8	1404	29.4	2.6
		Kuusi	50	47	51	0	48	13.0	11.3	746	8.8	0.7
		Mänty	100	35	38	15	23	24.7	20.5	95	4.0	0.3
49	0,9 YLÄNNE 403-402-11-112 Metsämaa Tuore kangas, vastaava suo ja mustikkaturvekangas Turvema 04 - Uudistuskypsä metsikkö Talvi	Yhteensä	90	40	44	18	26	21.5	18.6	158	5.0	0.6
		Kuusi	90	40	44	18	26	21.5	18.6	158	5.0	0.6
		Hieskoivu	70	91	100	20	78	20.0	18.9	405	11.6	1.0
		Yhteensä	71	213	234	53	175	18.8	16.8	1404	29.4	2.6
		Kuusi	50	47	51	0	48	13.0	11.3	746	8.8	0.7
		Mänty	100	35	38	15	23	24.7	20.5	95	4.0	0.3
Lisätiedot												
Vanha puronouma ja kanava.												

50	0,9 YLÄNNE 403-402-11-112 Metsämaa Kuivahko kangas, vastaava suo ja puolukkaturvекangas Turvemaa 03 - Varttunut kasvatusmetsikkö Talvi	62	106	116	38	72	18.1	14.1	1020	16.9	1.9	
		Kuusi	50	24	26	0	22	11.2	9.9	606	5.0	0.7
		Mänty	70	62	68	34	33	22.0	16.0	267	8.8	0.8
		Hieskoivu	50	11	12	0	12	16.0	14.8	97	1.8	0.2
		Kuusi	70	9	10	4	6	21.6	16.8	50	1.3	0.2
		Yhteensä	83	189	225	119	103	22.4	18.2	815	25.9	3.2
51	0,8 YLÄNNE 403-402-11-112 Metsämaa Kuivahko kangas, vastaava suo ja puolukkaturvекangas KeskiKarkea tai karkea kangasmaa 04 - Uudistuskypsä metsikkö Kesä	83	189	225	119	103	22.4	18.2	815	25.9	3.2	
		Kuusi	50	6	7	0	7	12.0	11.0	143	1.3	0.2
		Mänty	85	181	216	119	95	23.1	18.7	646	24.3	3.0
		Hieskoivu	50	1	2	0	2	13.0	12.0	26	0.3	0.0
		Yhteensä	69	71	159	23	131	17.2	14.6	1046	21.9	5.2
52	0,4 YLÄNNE 403-402-11-112 Metsämaa Kuivahko kangas, vastaava suo ja puolukkaturvекangas KeskiKarkea tai karkea kangasmaa 03 - Varttunut kasvatusmetsikkö Kesä Ei määritelty	69	71	159	23	131	17.2	14.6	1046	21.9	5.2	
		Mänty	70	70	156	23	129	17.3	14.7	977	21.3	5.0
		Kuusi	40	1	3	0	3	12.0	10.0	69	0.6	0.2
		Yhteensä	95	96	167	92	72	22.7	16.7	680	20.9	1.4
53	0,6 YLÄNNE 403-402-11-112 Metsämaa Kuivahko kangas, vastaava suo ja puolukkaturvекangas Turvemaa 04 - Uudistuskypsä metsikkö Talvi Tyydyttävä	95	96	167	92	72	22.7	16.7	680	20.9	1.4	
		Kuusi	40	1	2	0	2	10.0	9.0	83	0.5	0.0
		Mänty	100	88	153	92	60	23.8	17.2	477	18.7	1.3
		Hieskoivu	60	6	11	0	11	14.0	14.0	120	1.7	0.1
		Yhteensä	96	173	155	96	57	25.0	18.0	501	18.3	2.1
54	1,1 YLÄNNE 403-402-11-112 Metsämaa Kuivahko kangas, vastaava suo ja puolukkaturvекangas Kivinen keskiKarkea tai karkea kangasmaa 04 - Uudistuskypsä metsikkö Kesä Erityispiirteet Tervahauta	96	173	155	96	57	25.0	18.0	501	18.3	2.1	
		Kuusi	50	6	6	0	5	12.2	11.2	107	1.0	0.2
		Mänty	100	163	146	96	48	26.1	18.5	360	16.8	1.8
		Hieskoivu	60	4	4	0	4	14.7	15.7	34	0.5	0.1

55	2,4 YLÄNNE 403-402-11-112 Metsämaa Kuivahko kangas, vastaava suo ja puolukkaturvekangas Keskikarkea tai karkea kangasmaa 04 - Uudistuskypsä metsikkö Kesä	Yhteensä	98	480	197	134	60	26.4	19.9	471	21.2	2.5	
		Kuusi	50	10	4	0	4	13.5	11.5	60	0.7	0.1	
		Mänty	100	466	191	134	56	26.9	20.2	404	20.3	2.4	
		Kuusi	90	4	2	1	1	22.0	18.0	7	0.2	0.0	
56	1,4 YLÄNNE 403-402-11-112 Metsämaa Kuivahko kangas, vastaava suo ja puolukkaturvekangas Keskikarkea tai karkea kangasmaa 03 - Varttunut kasvatusmetsikkö Kesä	Yhteensä	82	268	195	88	104	21.4	18.0	821	23.0	2.5	
		Kuusi	40	17	12	0	11	13.3	11.5	175	2.1	0.4	
		Mänty	90	191	139	84	54	23.9	19.4	379	15.2	1.6	
		Hieskoivu	70	44	32	0	31	16.4	16.5	215	4.2	0.3	
57	1,5 YLÄNNE 403-402-11-112 Metsämaa Kuivahko kangas, vastaava suo ja puolukkaturvekangas Keskikarkea tai karkea kangasmaa 03 - Varttunut kasvatusmetsikkö Kesä	Yhteensä	57	168	109	11	94	15.4	13.0	1105	16.9	4.6	
		Kuusi	40	54	35	0	32	12.9	11.4	546	6.0	1.7	
		Mänty	70	83	54	8	45	17.4	13.9	359	7.8	2.3	
		Hieskoivu	50	18	12	0	11	13.6	12.3	149	2.0	0.3	
58	0,7 YLÄNNE 403-402-11-112 Metsämaa Tuore kangas, vastaava suo ja mustikkaturvekangas Turvema 04 - Uudistuskypsä metsikkö Talvi	Yhteensä	84	142	218	109	106	22.7	18.2	787	25.5	2.3	
		Kuusi	50	15	23	0	22	15.3	12.8	226	3.6	0.3	
		Mänty	90	67	103	62	40	24.0	19.3	280	11.3	1.0	
		Kuusi	90	58	90	48	41	24.0	18.8	265	10.3	1.0	
59	1,5 YLÄNNE 403-402-11-112 Kitumaa Karukkokangas, vastaava suo ja jäkäliäturvekangas Turvema Talvi	Yhteensä	80	11	8	0	1	6.0	5.0	1070	2.3	0.4	
		Mänty	80	11	8	0	1	6.0	5.0	1070	2.3	0.4	
60	0,7 YLÄNNE 403-402-11-112 Metsämaa Kuiva kangas, vastaava suo ja varputurvekangas Turvema 03 - Varttunut kasvatusmetsikkö Talvi	Yhteensä	87	122	169	79	87	20.5	16.2	868	21.7	1.4	
		Mänty	90	113	157	79	76	21.6	16.7	593	19.5	1.2	
		Hieskoivu	60	9	12	0	11	11.2	11.8	275	2.2	0.2	

61 0,3 YLÄNNE 403-402-11-112 Metsämaa Kuivahko kangas, vastaava suo ja puolukkaturvекangas Turvemaa 04 - Uudistuskypsä metsikkö Talvi	Yhteensä Mänty Hieskoivu Kuusi	98 100 70 80	24 23 1 1	71 67 3 2	1 1 0 0	68 64 3 2	15.4 15.4 15.0 17.0	11.0 11.0 11.0 12.0	725 667 38 20	12.5 11.6 0.6 0.3	6.7 6.4 0.2 0.1
62 0,3 YLÄNNE 403-402-11-112 Metsämaa Kuivahko kangas, vastaava suo ja puolukkaturvекangas Turvemaa 04 - Uudistuskypsä metsikkö Talvi Ei määritely	Yhteensä Mänty	90 90	33 33	100 100	25 25	72 72	17.7 17.7	13.6 13.6	644 644	14.6 14.6	2.1 2.1

Hinnasto

Nimi: TH

Puutavaralajien kantohinnat €/m³

	Mäntytukki	Kuusitukki	Koivutukki	Mäntykuitu	Kuusikuitu	Koivukuitu	Muu
Kitumaa	0,00	0,00	0,00	0,00	0,00	0,00	0,00
Nuoret kasvatusmetsät (02)	51,50	51,50	31,90	16,50	16,50	15,50	10,50
Varttuneet kasvatusmetsät (03, E1)	55,00	55,00	37,50	21,60	21,60	21,30	13,70
Uudistuskypsät (Y1, 04, 05, S0)	67,00	68,00	40,00	26,00	26,00	24,50	15,80