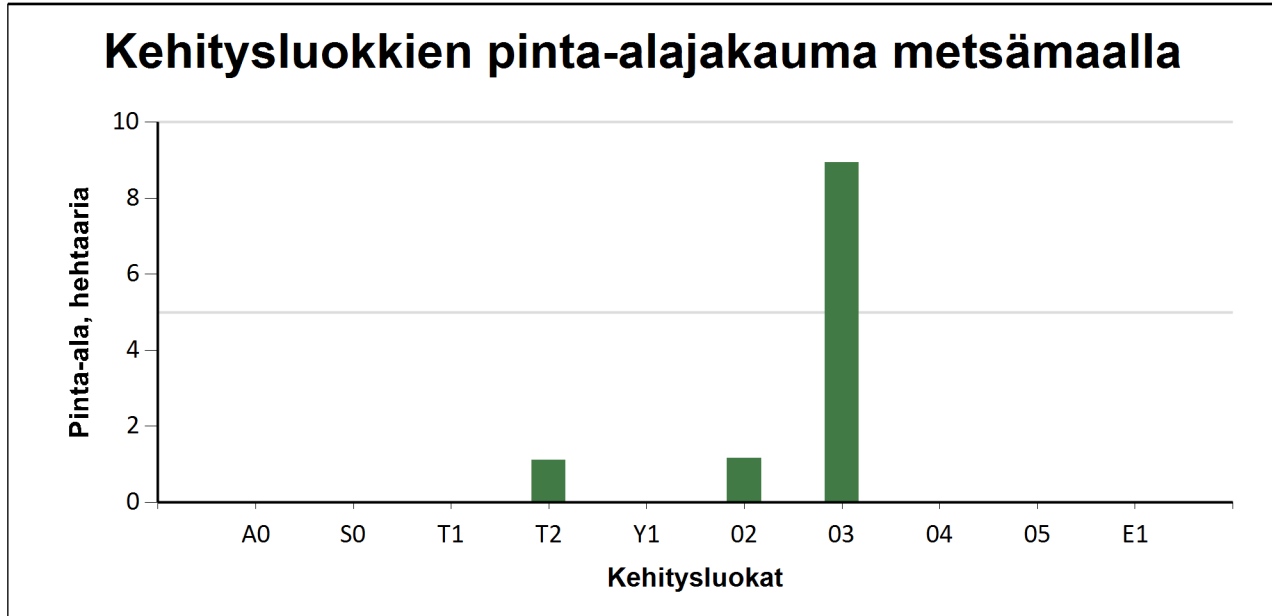


Kehitysluokat

Puuston keski-ikä metsämaalla 45 vuotta.

Puuston keskitilavuus metsämaalla 147 m³/ha.

Puuston kokonaistilavuus metsämaalla 1 645 m³.



Metsämaan kehitysluokat	Pinta-ala		Keski-ikä, vuotta	Puuston keskitilavuus, m ³ /ha
	ha	%		
A0 - Aukea		%		
S0 - Siemenpuumetsikkö		%		
T1 - Taimikko alle 1,3 m		%		
T2 - Taimikko yli 1,3 m	1,1	9,9 %	15	9
Y1 - Ylispuustoinen taimikko		%		
O2 - Nuori kasvatusmetsikkö	1,2	10,3 %	41	75
O3 - Varttunut kasvatusmetsikkö	8,9	79,7 %	49	173
O4 - Uudistuskypsä metsikkö		%		
O5 - Suojuspuumetsikkö		%		
E1 - Eri-ikäisrakenteinen metsikkö		%		
Metsämaa yhteensä	11,2	100,0%	45	147
Kitumaa				
Joutumaa				
Muu metsätalousmaa				
Metsätalousmaa yhteensä:	11,2			

Tällä sivulla esitetyt pinta-alat eivät sisällä teiden, sähkölinjojen ym. kohteiden alle jäävää metsäpinta-alaa.