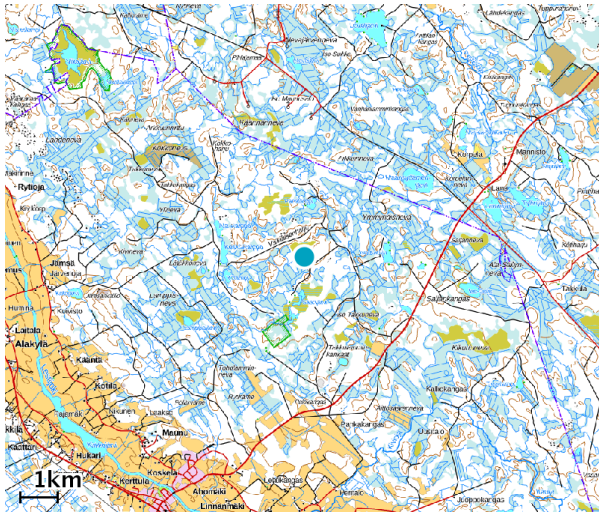


Rekisteriyksikkö 849-412-7-3 Mäkelänmäki

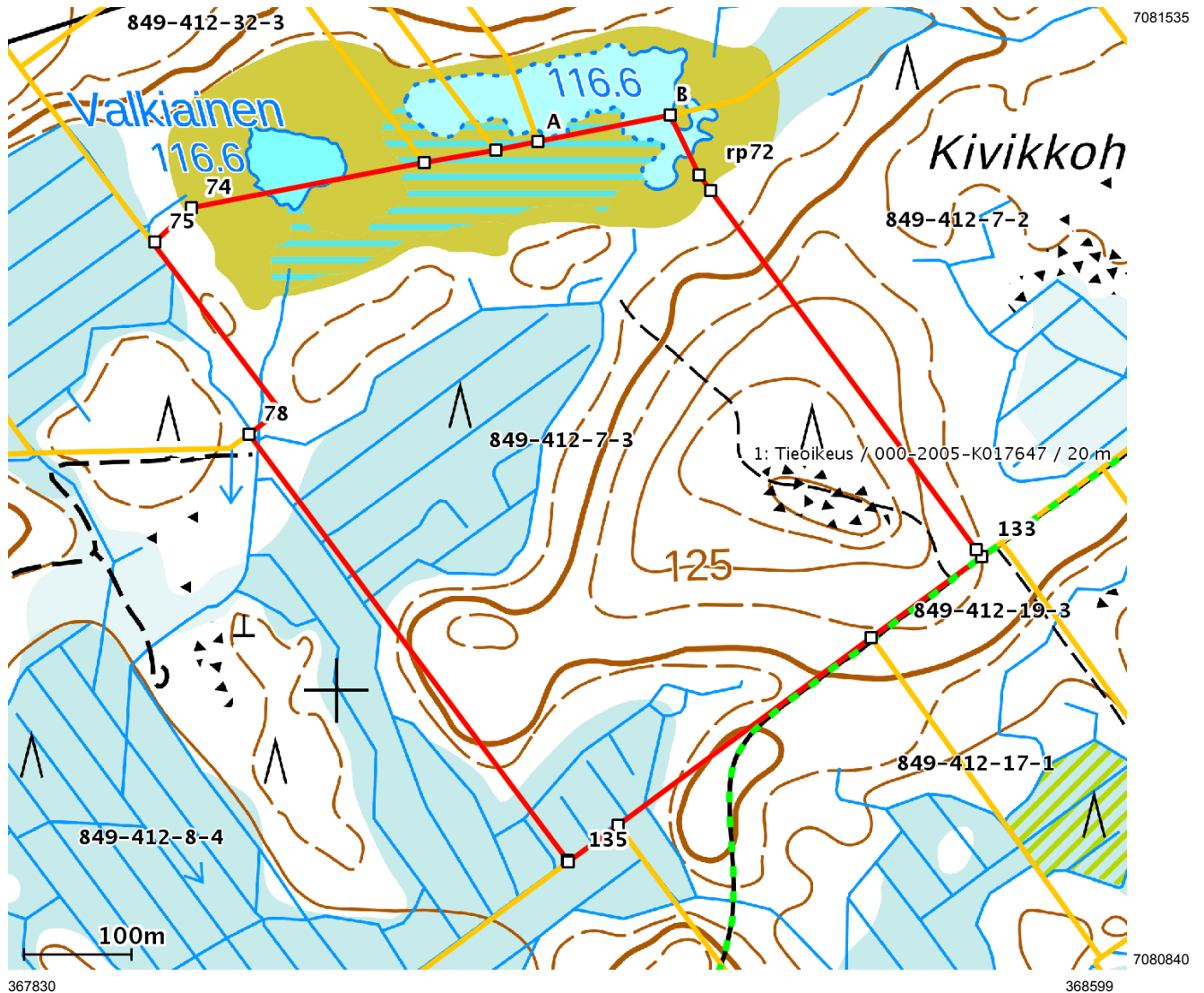
## Lähestymiskartta



## Perustiedot

Kiinteistötunnus :	849-412-7-3
Nimi :	Mäkelänmäki
Rekisteriyksikkölaji :	Tila
Palstojen määrä :	1
Kunta :	Toholampi ( 849 )
Arkistoviite :	849:2004:9
Kaavan mukainen käyttötarkoitus :	
Rekisteröintipvm :	01.04.2004
Kokonaispinta-ala :	29.05 ha
Olotila :	Voimassaoleva

## Kiinteistö maastokartalla



Tämä raportti on Suomen Asiakastieto Oy:n muodostama. Raportin tiedot perustuvat Maanmittauslaitoksen Kiinteistötietojärjestelmän ajantasaisiin rekisteritietoihin. Raportilla ei kuitenkaan ole samanlaista julkista luotettavuutta kuin virallisilla kiinteistötietodokumenteilla. Kiinteistörekisterin tiedoissa voi olla epätarkkuuksia. Kiinteistön tarkka alueellinen ulottuvuus selviää toimitusasiakirjoista ja maastosta. Taustakartta on viitteellinen. Karttatulosteella näytetään kiinteistöä koskevat käyttöoikeusyksiköt, joiden sijaintitieto on merkitty kartan rajaamalle alueelle. Kartat © MML, kunnat.

## Rajamerkit

Numero: 72 Sijainti (ETRS-TM35FIN): N: 7081464.556, E: 368347.316 Rakenne: Viisipaaluinen Rajamerkkilaji: Rajapyykki Suhde maanpintaan: Näkyvissä Olemassaolo: Olemassa Tasosijaintitarkkuus: 4.0 m Lähdeaineisto: Kuvamittaus	Numero: 73 Sijainti (ETRS-TM35FIN): N: 7081048.757, E: 368496.84 Rakenne: Ei määritelty Rajamerkkilaji: Rajapiste Suhde maanpintaan: Näkyvissä Olemassaolo: Olemassa Tasosijaintitarkkuus: 3.5 m Lähdeaineisto: Kiinteistötoimitus
Numero: 74 Sijainti (ETRS-TM35FIN): N: 7081448.799, E: 367865.065 Rakenne: Viisipaaluinen Rajamerkkilaji: Rajapyykki Suhde maanpintaan: Näkyvissä Olemassaolo: Olemassa Tasosijaintitarkkuus: 4.0 m Lähdeaineisto: Kiinteistötoimitus	Numero: 75 Sijainti (ETRS-TM35FIN): N: 7081490.405, E: 368081.289 Rakenne: Ei määritelty Rajamerkkilaji: Rajapiste Suhde maanpintaan: Näkyvissä Olemassaolo: Olemassa Tasosijaintitarkkuus: 4.0 m Lähdeaineisto: Kuvamittaus
Numero: 135 Sijainti (ETRS-TM35FIN): N: 7080842.001, E: 368214.287 Rakenne: Nelikulmainen Rajamerkkilaji: Rajapyykki Suhde maanpintaan: Näkyvissä Olemassaolo: Olemassa Tasosijaintitarkkuus: 4.0 m Lähdeaineisto: Kiinteistötoimitus	Numero: 136 Sijainti (ETRS-TM35FIN): N: 7081124.011, E: 368599.081 Rakenne: Ei määritelty Rajamerkkilaji: Rajapiste Suhde maanpintaan: Näkyvissä Olemassaolo: Olemassa Tasosijaintitarkkuus: 4.0 m Lähdeaineisto: Kiinteistötoimitus
Numero: B Sijainti (ETRS-TM35FIN): N: 7081534.942, E: 368309.858 Rakenne: Ei määritelty Rajamerkkilaji: Rajapiste Suhde maanpintaan: Näkyvissä Olemassaolo: Olemassa Tasosijaintitarkkuus: 4.0 m Lähdeaineisto: Kiinteistötoimitus	Numero: A Sijainti (ETRS-TM35FIN): N: 7081509.95, E: 368187.406 Rakenne: Ei määritelty Rajamerkkilaji: Rajapyykki Suhde maanpintaan: Näkyvissä Olemassaolo: Olemassa Tasosijaintitarkkuus: 4.0 m Lähdeaineisto: Kuvamittaus
Numero: rp72 Sijainti (ETRS-TM35FIN): N: 7081479.027, E: 368336.617 Rakenne: Ei määritelty Rajamerkkilaji: Rajapiste Suhde maanpintaan: Näkyvissä Olemassaolo: Olemassa Tasosijaintitarkkuus: 4.0 m Lähdeaineisto: Kiinteistötoimitus	Numero: 76 Sijainti (ETRS-TM35FIN): N: 7081416.897, E: 367831.446 Rakenne: Nelikulmainen Rajamerkkilaji: Rajapyykki Suhde maanpintaan: Näkyvissä Olemassaolo: Olemassa Tasosijaintitarkkuus: 4.0 m Lähdeaineisto: Kiinteistötoimitus
Numero: 137 Sijainti (ETRS-TM35FIN): N: 7081501.784, E: 368147.667 Rakenne: Ei määritelty Rajamerkkilaji: Rajapiste Suhde maanpintaan: Näkyvissä Olemassaolo: Olemassa Tasosijaintitarkkuus: 4.0 m Lähdeaineisto: Kuvamittaus	Numero: 138 Sijainti (ETRS-TM35FIN): N: 7081130.845, E: 368594.028 Rakenne: Viisikivinen Rajamerkkilaji: Rajapyykki Suhde maanpintaan: Näkyvissä Olemassaolo: Olemassa Tasosijaintitarkkuus: 4.0 m Lähdeaineisto: Kiinteistötoimitus
Numero: 139 Sijainti (ETRS-TM35FIN): N: 7080840.398, E: 368215.483 Rakenne: Ei määritelty Rajamerkkilaji: Rajapiste Suhde maanpintaan: Näkyvissä Olemassaolo: Olemassa Tasosijaintitarkkuus: 4.0 m Lähdeaineisto: Kuvamittaus	Numero: 78 Sijainti (ETRS-TM35FIN): N: 7081238.296, E: 367918.524 Rakenne: Viisikivinen Rajamerkkilaji: Rajapyykki Suhde maanpintaan: Näkyvissä Olemassaolo: Olemassa Tasosijaintitarkkuus: 4.0 m Lähdeaineisto: Kiinteistötoimitus

Tämä raportti on Suomen Asiakastieto Oy:n muodostama. Raportin tiedot perustuvat Maanmittauslaitoksen Kiinteistötietojärjestelmän ajantasaisiin rekisteritietoihin. Raportilla ei kuitenkaan ole samanlaista julkista luotettavuutta kuin virallisilla kiinteistötietodokumenteilla. Kiinteistörekisterin tiedoissa voi olla epätarkkuuksia. Kiinteistön tarkka alueellinen ulottuvuus selviää toimitusasiakirjoista ja maastosta. Taustakartta on viitteellinen. Karttatulosteella näytetään kiinteistöä koskevat käyttöoikeusyksiköt, joiden sijaintitieto on merkitty kartan rajaamalle alueelle. Kartat © MML, kunnat.

Rekisteriyksikkö 849-412-7-3 Mäkelänmäki

Número:	
Sijainti (ETRS-TM35FIN):	N: 7080874.425, E: 368261.558
Rakenne:	Ei määritelty
Rajamerkkilaji:	Rajapiste
Suhde maanpintaan:	Näkyvässä
Olemassaolo:	Olemassa
Tasosijaintitarkkuus:	4.0 m
Lähdeaineisto:	Kuvamittaus

## Käyttöoikeusyksiköt

---

Número:	1
Tunnus:	000-2005-K017647
Nimi:	
Kuvaus:	Tieoikeus ( 301 )
Osa:	5/10
Leveys:	20 m