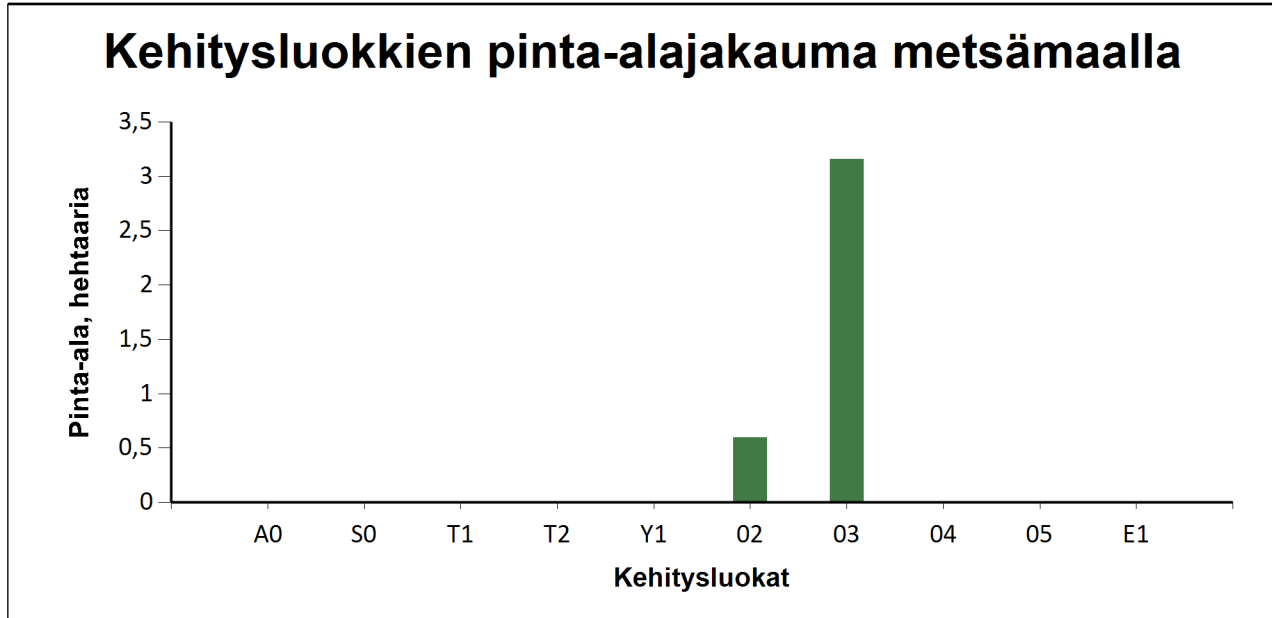


Kehitysluokat

Puuston keski-ikä metsämaalla 35 vuotta.

Puuston keskitilavuus metsämaalla 154 m³/ha.

Puuston kokonaistilavuus metsämaalla 576 m³.



Metsämaan kehitysluokat	Pinta-ala		Keski-ikä, vuotta	Puuston keskitilavuus, m ³ /ha
	ha	%		
A0 - Aukea		%		
S0 - Siemenpuumetsikkö		%		
T1 - Taimikko alle 1,3 m		%		
T2 - Taimikko yli 1,3 m		%		
Y1 - Ylispuustoinen taimikko		%		
02 - Nuori kasvatusmetsikkö	0,6	15,8 %	39	76
03 - Varttunut kasvatusmetsikkö	3,2	84,2 %	34	168
04 - Uudistuskypsä metsikkö		%		
05 - Suojuspuumetsikkö		%		
E1 - Eri-ikäisrakenteinen metsikkö		%		
Metsämaa yhteensä	3,8	100,0%	35	154
Kitumaa				
Joutumaa				
Muu metsätalousmaa				
Metsätalousmaa yhteensä:	3,8			

Tällä sivulla esitetyt pinta-alat eivät sisällä teiden, sähkölinjojen ym. kohteiden alle jäävää metsäpinta-alaa.