




## Lausunto metsän arvosta

1(1)

<b>Arvion tarkoitus</b>	Lausunto tehty perunkirjoitusta varten.			
<b>Kohde ja omistus</b>	<b>Kunta</b>	<b>Kylä</b>	<b>Tila</b>	<b>RN:o</b>
	230	411	Hautamäki	2-10
<b>Pinta-ala ja tietolähde</b>	Kohteen kokonaisala on 7,8 ha, joka perustuu mhy:n tiedostoihin. Arvioala on 7,8 ha, josta metsämaata on 7,8 ha (100%), kitumaata 0 ha (0%) ja joutomaata 0 ha (0%). Muuta maata on 0 ha (0%).			
<b>Arviokäynti</b>	Maastokäynti suoritettu _11_/_1_ 2023 .			
<b>Kuvaus arviomenetelmästä</b>	Käytetyssä summa-arvomenetelmässä lasketaan yhteen puuston arvo, odotusarvo, taimikon arvo ja maapohjan arvo. Tästä summasta tehdään kokonaisarvonkorjaus. Taimikon arvot ja odotusarvot on saatu Kehittämiskeskus Tapion taulukoista. Niistä on poikettu kuviokohtaisesti, jos metsäkuvio poikkeaa normaalista. Odotusarvo tarkoittaa puustosta tulevaisuudessa saatavien tuottojen nykyarvoa. Summa-arvomenetelmässä oleva vähennysprosentti (kokonaisarvonkorjaus) riippuu mm. metsälön kehitysluokkajakaumasta, hoitotöistä, sijainnista ja hakkuumahdollisuuksista ja maapohjasta. Se on yleensä 20-50 % puuston arvon, odotusarvon, taimikon ja maapohjan arvojen summasta.  Arviossa käytetyt puunhinnat ovat Lounais-Suomen Metsänhoitoyhdistysten keskihintoja ajalta tammi - marraskuu 2022.			
<b>Kehitysluokkien rakenne</b>	Arvioalasta metsämaata on 7,8 ha: taimikoita on 0 ha (0%) kasvatusmetsiä on 6,9 ha (88%) uudistusikäisiä metsiä on 0,9 ha (12%) uudistamatonta alaa on 0 ha (0%) luontaisesti uudistettua alaa on 0 ha (0%) vajaatuottoista alaa on 0 ha (0%)			
<b>Puustotiedot</b>	Arvioalalla on tukkipuuta 310 m <sup>3</sup> ja kuitupuuta 840 m <sup>3</sup> .			
<b>Muut arviossa huomioidut seikat</b>	Arviossa on huomioitu vain metsätaloudelliset arvot. Arvion tekijällä ei ole tiedossa kohteella sijaitsevia hakkuusopimuksia.			
<b>Arviotulos</b>	Kohteen metsätalousmaan käypä arvo on noin 35600 euroa.			
	KANKAANPÄÄ 13.1.2023			
	<b>Paikka ja aika</b> 			
	<b>Laatijan allekirjoitus</b> Uusihonko Arto			
	<b>Nimen selvennys</b>			
<b>Liitteet</b>	Kartta			

Uusihonko Arto • gsm 044 5723548 • arto.uusihonko@mhy.fi

Metsänhoitoyhdistys Karhu r.y. • Porhontie 3 • 38950 Honkajoki  
puh 0445723548 • fax • www.mhy.fi/karhu

## Summa-arviossa käytetyt maapohjien arvot ja kantohinnat

Laatija

Uusihonko Arto

13.1.2023

### Maapohjien arvot

Kasvupaikka	e/ha
Lehto	500,00
Lehtomainen kangas	1 010,00
Tuore kangas	720,00
Kuivahko kangas	420,00
Kuiva kangas	240,00
Karukkokangas	150,00
Kitumaa	100,00
Joutomaa	50,00

### Kantohinnat

Puutavaralaji	Lyhenne	Ensiharvennus	Harvennus	Päätehakkuu
		Kehitysluokka 02	Kehitysluokat 03, ER	Muut kehitysluokat
		e/m <sup>3</sup>	e/m <sup>3</sup>	e/m <sup>3</sup>
Mäntytukki	= Mät	50,00	55,30	67,49
Kuusitukki	= Kut	52,28	58,44	72,41
Koivutukki	= Kot	30,00	35,80	44,56
Muu tukki	= Mut	25,00	30,00	35,00
Mäntykuitu	= Mäk	13,97	20,84	24,81
Kuusikuitu	= Kuk	15,53	20,13	24,96
Koivukuitu	= Kok	14,04	18,82	22,28
Muu kuitu	= Muk	10,00	15,00	17,00
Energiapuu	= Enp	2,00	5,00	5,00

## Summa-arvio: yhteenveto

Laatija

Uusihonko Arto

13.1.2023

<b>PUUSTON ARVO</b>	<b>m<sup>3</sup></b>	<b>e/m<sup>3</sup></b>	<b>e</b>	<b>Arvo</b>
Mäntytukki	185	60,05	11 106	
Kuusitukki	64	62,38	3 984	
Koivutukki	58	36,55	2 121	
Muu tukki	2	30,00	72	
Mäntykuitu	471	21,23	10 006	
Kuusikuitu	115	20,87	2 391	
Koivukuitu	222	19,12	4 246	
Muu kuitu	32	15,00	482	
Energiapuu	0		0	

<b>Ainespuu yhteensä</b>	<b>1 149</b>		<b>34 407</b>	
<b>Odotusarvolisä</b>			<b>8 035</b>	
<b>Puusto yhteensä</b>				<b><u>42 442 e</u></b>

<b>TAIMIKOIDEN ARVO</b>	<b>ha</b>	<b>e/ha</b>		
<b>Taimikot yhteensä</b>	<b>0,0</b>	<b>0,00</b>		<b><u>0 e</u></b>

<b>MAAPOHJAN ARVO</b>	<b>ha</b>	<b>e/ha</b>	<b>e</b>	
<b>Metsämaa</b>	<b>7,8</b>	<b>397,69</b>	<b>3 102</b>	
<b>Kitumaa</b>	<b>0,0</b>	<b>100,00</b>	<b>0</b>	
<b>Joutomaa</b>	<b>0,0</b>	<b>50,00</b>	<b>0</b>	
<b>Muu</b>	<b>0,0</b>	<b>0,00</b>	<b>0</b>	
<b>Maapohja yhteensä</b>	<b>7,8</b>			<b><u>3 102 e</u></b>

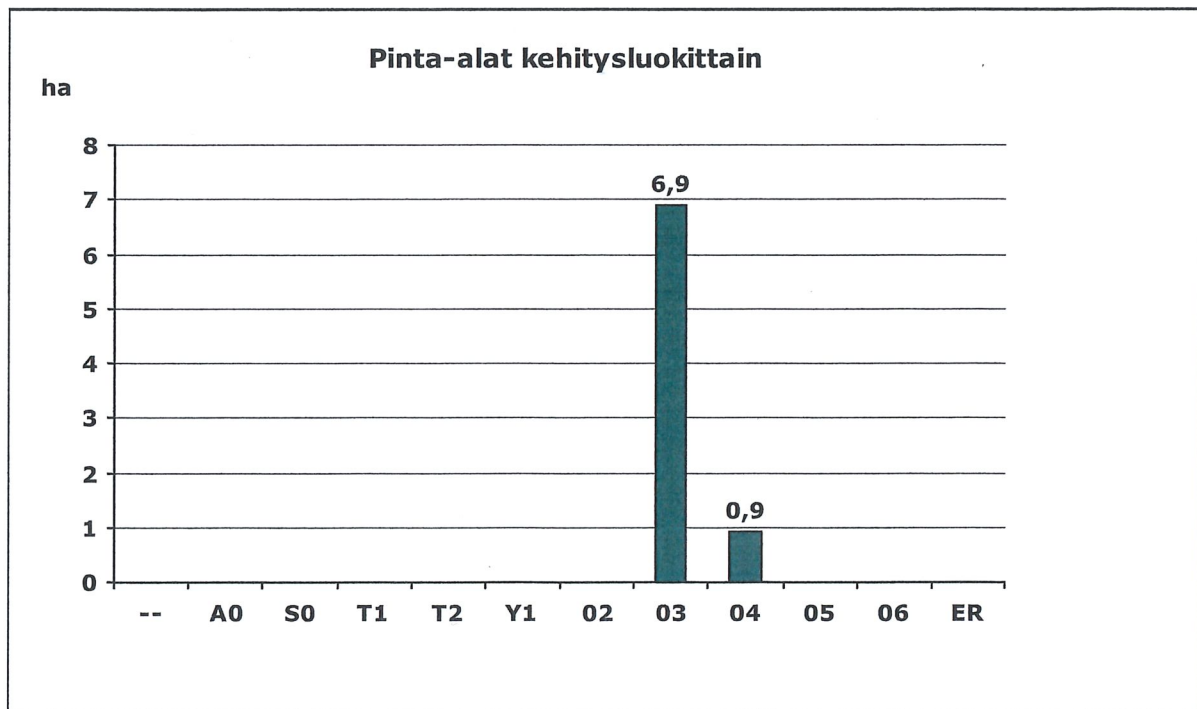
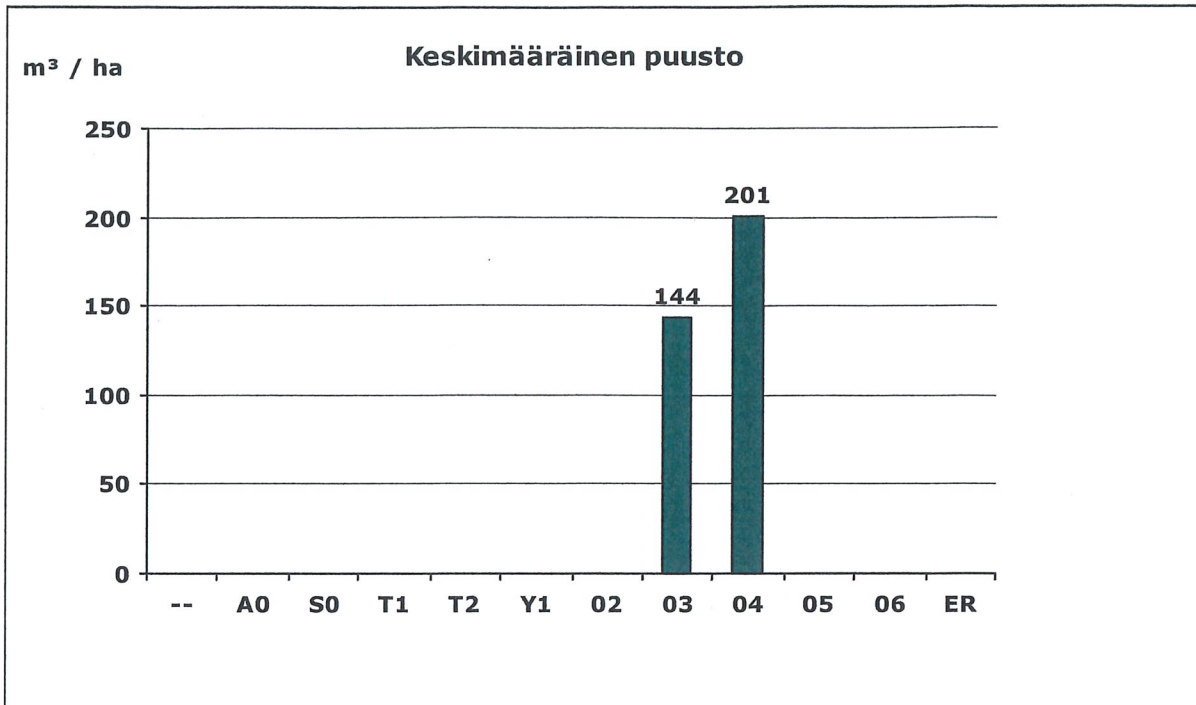
<b>Arvon korjaus</b>	<b>45 544 e</b>	<b>- 25 %</b>	<b>-11 386 e</b>	
<b>Muut hintatekijät</b>	<b>0,7 ha</b>		<b>1 470 e</b>	

<b>Käypä arvo</b>	<b>7,8 ha</b>	<b>4 568 e/ha</b>	<b><u>35 628 e</u></b>	
-------------------	---------------	-------------------	------------------------	--

## Kuviotiedot

13.1.2023

Loh-ko	Kuvio	Ala	Kasvu-	Pi- paikka	Pääpuulaji	Ikä	Kehik	Mät	Kut	Kot	Mut	Mäk	Kuk	Kok	Muk	Enp	Yht. arvo- kerroin	Taimikon arvo	Muu arvo e/ha	Maan arvo	Arvo e/kuvio
					m <sup>3</sup> /ha																
<b>Tila: Hautamäki 2-10</b>																					
280	2,0	0,6	VT	17,5	Mänty	65	03	29,5	24,3	0,0	0,0	42,8	55,0	0,0	0,0	0,0	151,6	1,00	0,00	0 420,00	3 282
280	3,0	3,2	CT	14,8	Mänty	54	03	15,6	2,2	0,0	0,0	86,5	12,4	4,8	0,0	0,0	121,5	1,53	0,00	0 240,00	16 111
280	4,0	1,1	CT	16,0	Mänty	58	03	34,6	0,0	0,0	0,0	106,7	4,8	4,5	0,0	0,0	150,6	1,30	0,00	0 240,00	6 439
280	5,0	0,7	MT	18,3	Rauduskoivu	48	03	0,0	0,0	32,8	0,0	0,0	0,0	94,6	28,2	0,0	155,7	1,27	0,00	2100 720,00	4 977
																			Kuusen taimikko		
280	6,0	0,9	VT	20,4	Mänty	74	04	80,0	20,0	5,5	0,0	52,0	19,6	21,6	0,0	0,0	198,8	1,00	0,00	0 420,00	8 796
280	7,0	0,8	MT	19,8	Rauduskoivu	52	03	5,6	0,0	27,4	0,0	3,5	0,0	105,5	7,4	0,0	149,4	1,16	0,00	0 720,00	3 787
280	8,0	0,5	MT	20,0	Kuusi	54	03	5,6	48,5	16,4	4,8	3,5	37,9	63,3	12,9	0,0	192,9	1,07	0,00	0 720,00	3 621
<b>Tila yht.</b>		<b>7,8 ha</b>																			
		<b>1 149 m<sup>3</sup></b>																			
<b>Arvio yht.</b>		<b>7,8 ha</b>																			
		<b>1 149 m<sup>3</sup></b>																			
<b>Kuvioita</b>		<b>7 kpl</b>																			
																				<b>47 014 e</b>	
																				<b>47 014 e</b>	

**Kehitysluokka**

-- = Ei tietoa

A0 = Aukea

S0 = Siemenpuumetsikkö

T1 = Taimikko, alle 1,3 m

T2 = Taimikko, yli 1,3 m

Y1 = Ylispuustoinen taimikko

02 = Nuori kasvatusmetsikkö

03 = Varttunut kasvatusmetsikkö

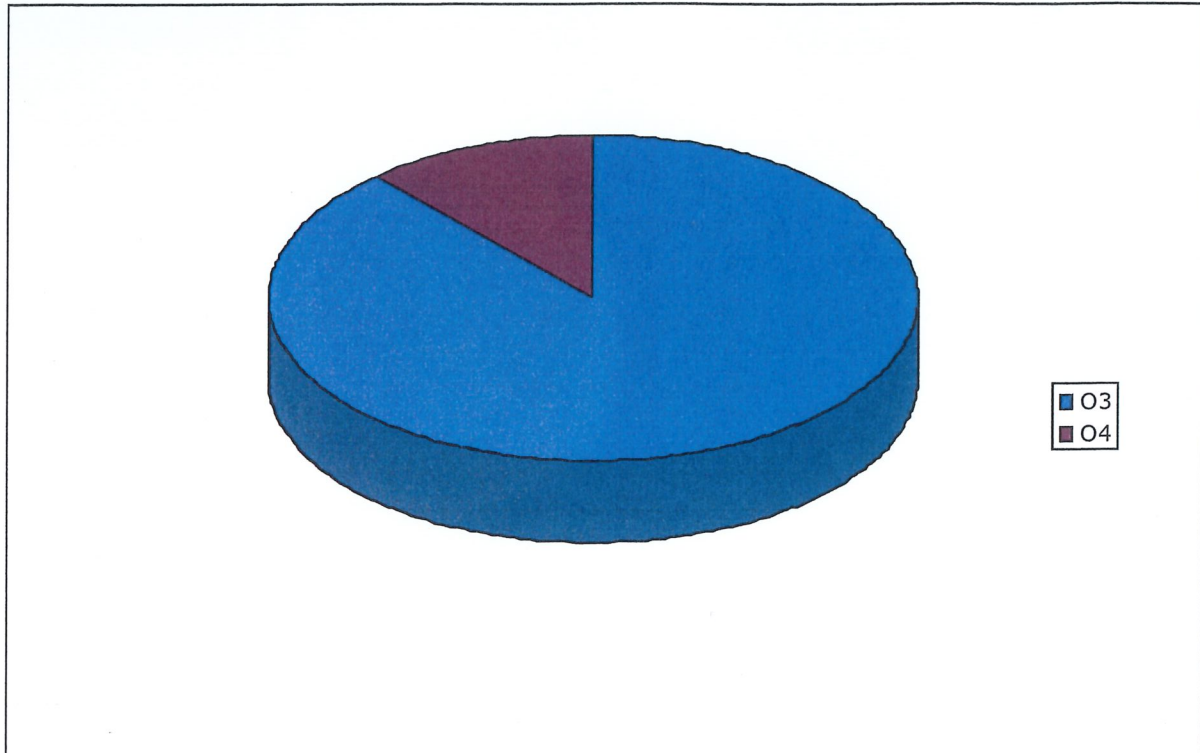
04 = Uudistuskypsä metsikkö

05 = Suojuspuumetsikkö

06 = Vajaatuottoinen metsikkö

ER = Eri-ikäisrakenteinen metsikkö

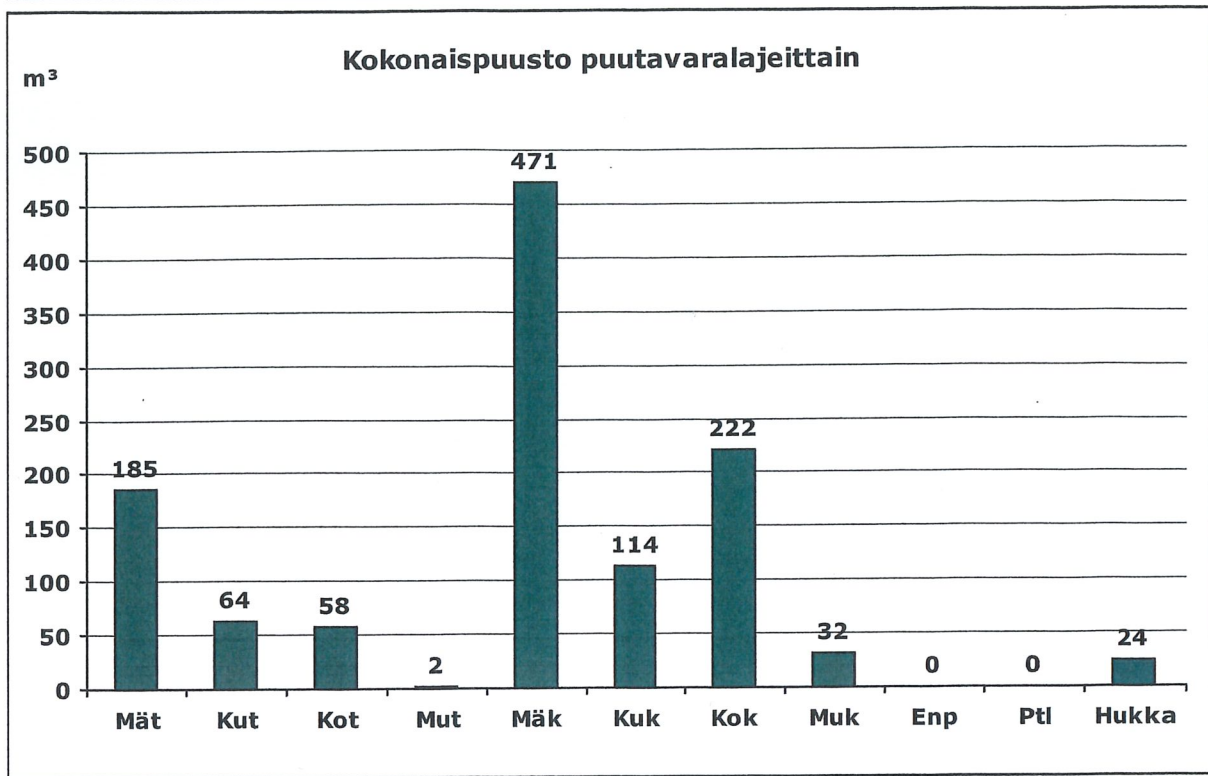
## Pinta-alat kehitysluokittain



## Pinta-alat ja puusto kehitysluokittain

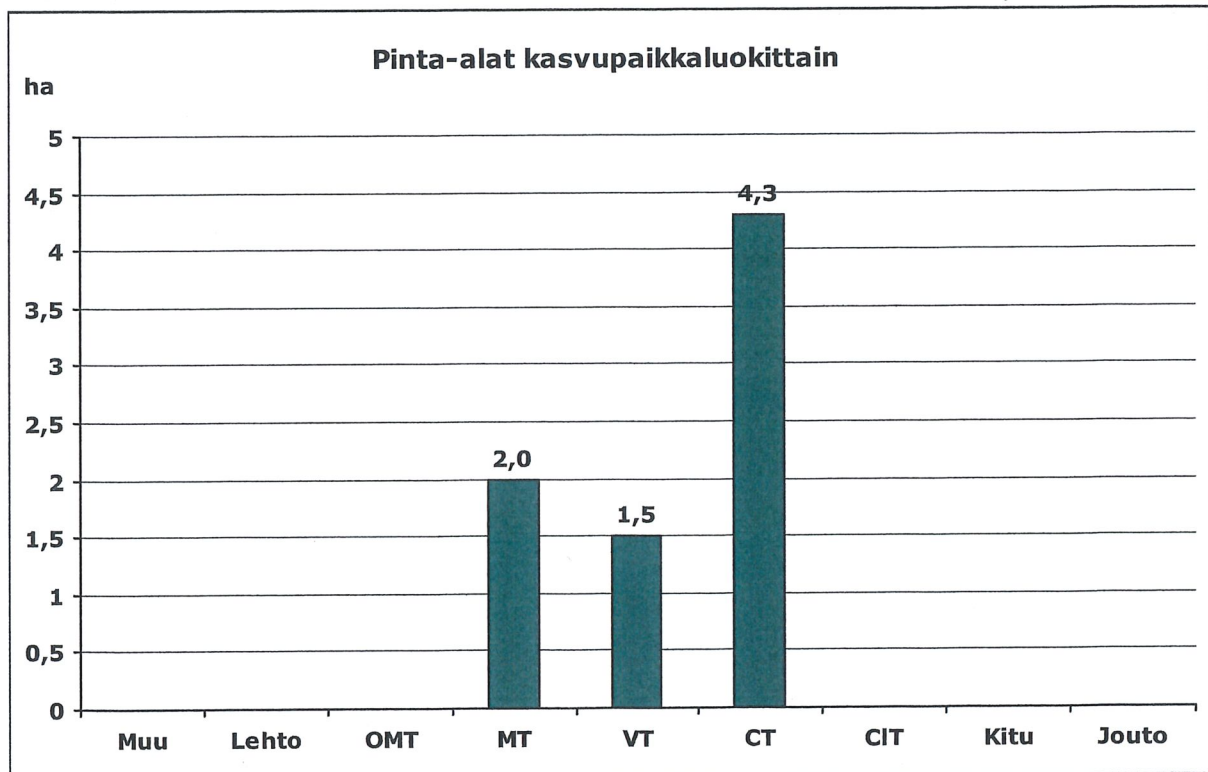
Kehitysluokka		Pinta-ala		Puusto	
		ha	%	m <sup>3</sup>	%
O3	Varttunut kasvatusmetsikkö	6,9	88,5	992	84,6
O4	Uudistuskypsä metsikkö	0,9	11,5	181	15,4
<b>Yhteensä</b>		<b>7,8</b>	<b>100</b>	<b>1 173</b>	<b>100</b>





Ptl = Ei määritely

Hukka = Hukkapuu



Muu = Muu maa

Lehto = Lehto tai vastaava suo

OMT = Lehtomainen kangas tai vastaava suo

MT = Tuore kangas tai vastaava suo

VT = Kuivahko kangas tai vastaava suo

CT = Kuiva kangas tai vastaava suo

CIT = Karukkokangas tai vastaava suo

Kitu = Kitumaa

Jouto = Joutomaa



