

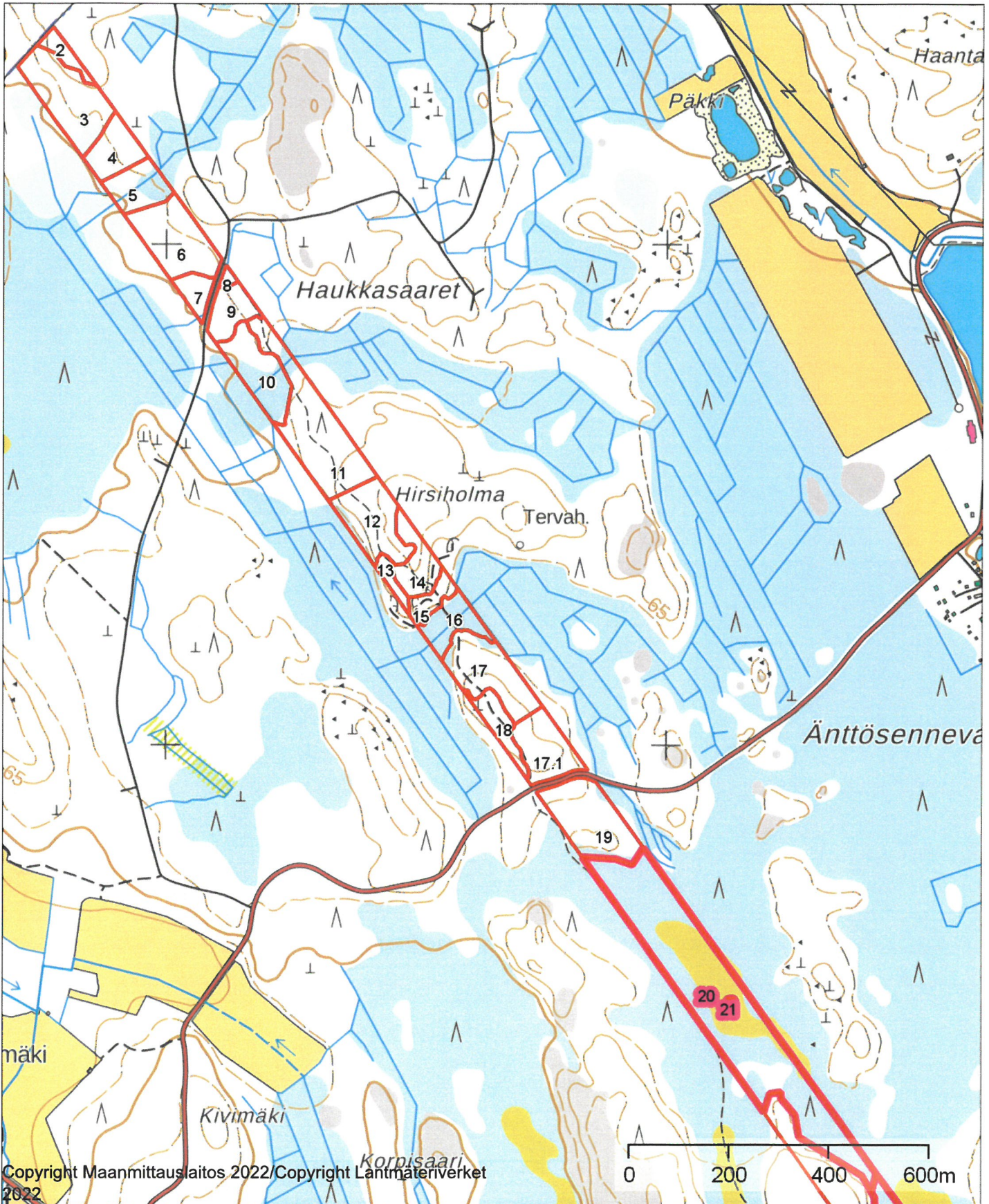


	1:10000		
Kiinteistö: KESKITUPA 233-443-9-50		Koordinaatisto	ETRS-TM35FIN
Puhelinnumero:		Keskipiste	(306655, 7029279)
		Tulostettu	24.4.2024



1:10000

Kiinteistö: KESKITUPA 233-443-9-50



Koordinaatisto

ETRS-TM35FIN

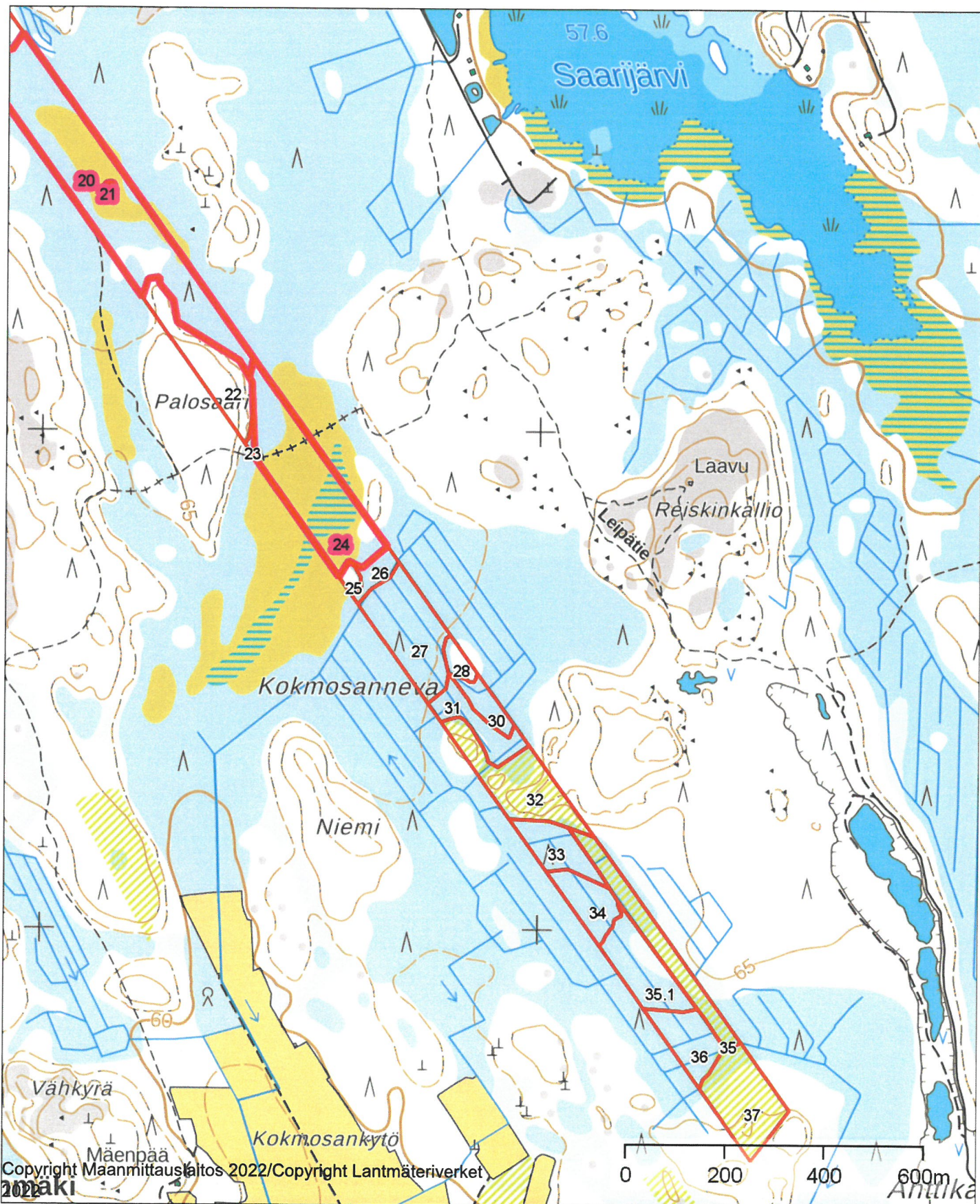
Keskipiste

(307907, 7027647)

Puhelinnumero:

Tulostettu

24.4.2024



1:10000



Kiinteistö: KESKITUPA 233-443-9-50



Koordinaatisto

ETRS-TM35FIN

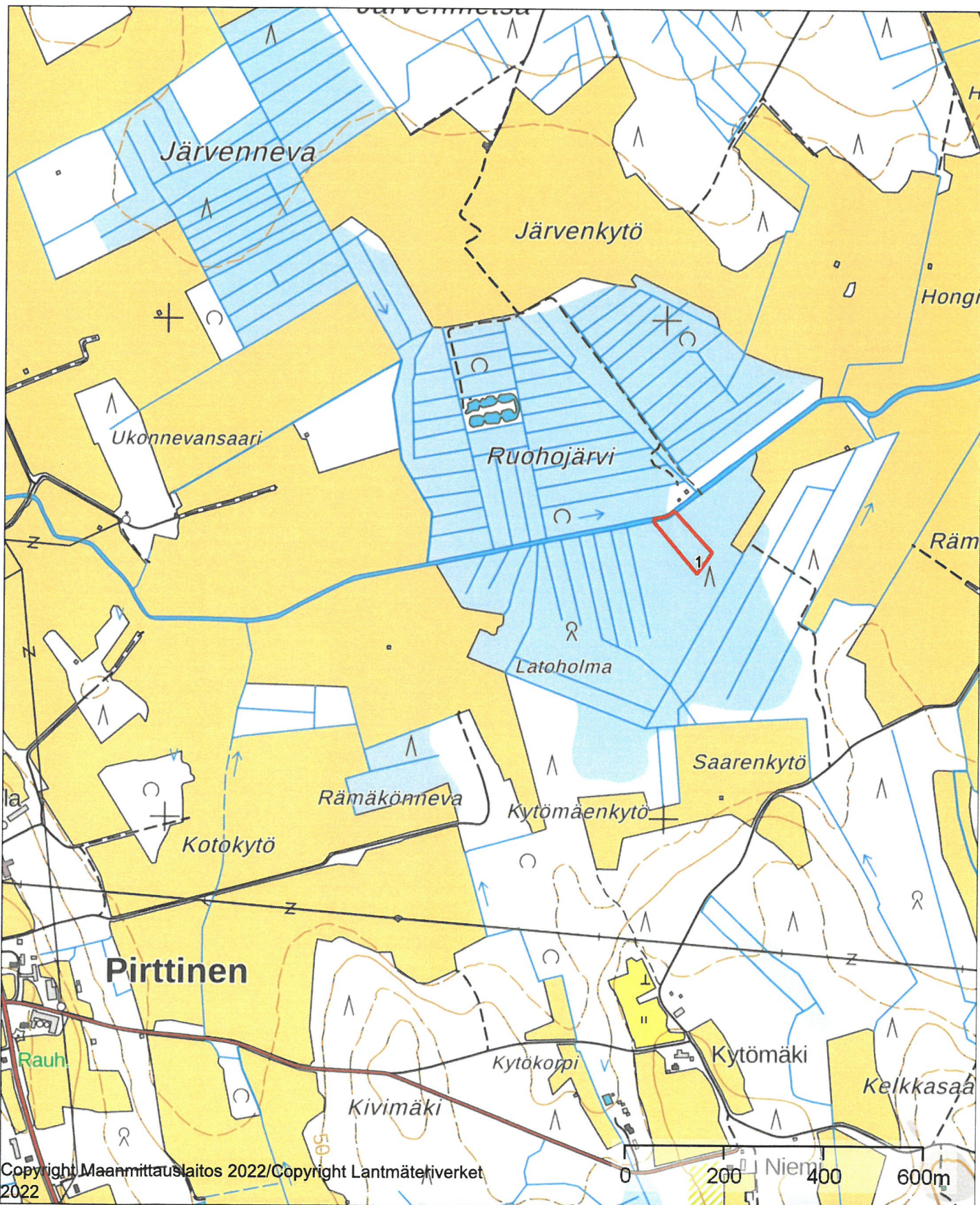
Keskipiste

(301654, 7024422)

Puhelinnumero:

Tulostettu

24.4.2024



Arvion nimi: Keskitupa

Arvioidut tilat		Kunta	Arvion pinta-ala, ha	Kiinteistön kok. ala, ha
KESKITUPA	233-443-9-50	KAUHAVA	53,00	53,30
<b>Yhteensä</b>			<b>53,00</b>	<b>53,30</b>

Yhteenveto	ha	€	€, yht	€/ha
<b>1. Metsämaan arvo</b>	40,41		8 539	211
<b>2. Kitumaan arvo</b>	0,46		39	85
<b>3. Joutomaan arvo</b>	12,14		607	50
<b>4. Taimikon arvo</b>	15,15		12 608	832
	<b>m<sup>3</sup></b>	<b>€</b>	<b>€, yht</b>	<b>€/ha</b>
<b>5. Puuston arvo</b>			93 352	
5.1 Uudistettavien metsien puuston arvo	421	19 433		
5.2 Kasvatusemetsien puuston arvo	2 269	62 629		
5.3 Kasvatusemetsien puuston odotusarvoisä		11 290		
5.4 Hukkapuu	234			
5.5 Taimikoiden puusto	25			
5.6 Puusto, kitumaa	0	0		
5.7 Puusto, joutomaa	0	0		
<b>6. Metsänhoitokustannukset</b>			0	
<b>7. Arvioitu arvo ilman korjausta</b>			115 145	2 172
Kokonaisarvon korjaus		-23%	-26 483	
<b>8. Arvioitu arvo korjauksen jälkeen</b>			88 662	1 673
Muut kustannukset ja arvot			0	
<b>9. Arvioitu käypä arvo</b>			88 662	1 673

Metsävaran lähde:

Maastotyö 2023, Ritaranta Ari

Arvion nimi: Keskitupa

Klinteistö		KESKITUPA, 233-443-9-50																						
Teholl.	Kasvu-	Pää-	Kehitys-		Arvo																			
Kuvio	p-ala	paikka	puulaji	ikä	luokka	VU,	Mät	Kut	Kot	Mäk	Kuk	Kok	Muu	Hukka	Yht.	kuvio	€/kuvio	OA-	OA-ikä	Maan	Taimikon	Arvo	Arvo	
						%											€/ha	€/ha	€/ha	€/ha	€/ha	€/ha	€/kuvio	€/kuvio
1	0.61	MT	Kuusi	70	V1	1.1	7	0	0	3	0	0	18	0	28	17	495	1.00	0	410	600	1821	1111	
2	0.35	VT	Mänty	10	T2	0.0	0	0	0	0	0	0	0	3	3	1	0	0.00	0	230	1050	1280	448	
3	1.97	VT	Mänty	60	03	3.9	21	14	0	49	32	20	0	3	141	277	8126	1.15	619	230	0	4974	9798	
4	0.91	VT	Mänty	40	02	6.8	4	5	0	69	32	16	0	16	142	129	2161	1.93	2209	230	0	4814	4380	
5	0.94	VT	Mänty	15	T2	0.0	0	0	0	0	1	8	0	21	30	28	0	0.00	0	230	1400	1630	1532	
6	1.79	VT	Mänty	60	03	3.8	26	11	0	55	27	0	0	2	122	219	6892	1.15	578	230	0	4658	8338	
7	0.45	VT	Mänty	25	02	33.5	0	0	0	26	0	0	0	24	50	23	196	2.33	578	230	0	1243	559	
8	0.09	VT	Mänty	70	03	1.9	50	25	0	52	33	4	0	3	168	15	549	1.00	0	230	0	6333	570	
9	0.75	VT	Mänty	25	02	16.2	0	0	0	56	3	13	0	18	90	67	890	2.80	2137	230	0	3554	2665	
10	1.39	VT	Mänty	8	T2	0.0	0	0	0	0	0	0	0	4	4	5	0	0.00	0	230	1100	1330	1849	
Selite Vesakonperkaus tarve.																								
11	2.87	VT	Mänty	75	04	2.3	56	15	0	56	14	0	0	2	143	409	18938	1.00	0	230	0	6829	19598	
12	1.58	VT	Mänty	75	03	3.4	38	6	0	67	13	0	0	2	126	199	6549	1.00	0	230	0	4375	6912	
13	0.26	CT	Mänty	65	03	3.0	18	0	0	92	0	0	0	3	113	29	769	1.60	1774	120	0	4852	1261	
14	0.91	VT	Mänty	35	02	9.7	4	1	0	63	9	14	0	12	104	95	1536	1.88	1486	230	0	3404	3097	
15	0.46	CT	Mänty	15	T2	0.0	0	0	0	0	0	0	0	6	6	3	0	0.00	0	120	800	920	423	
Selite Vesakonperkaus tarve.																								

Kuvio	Teholl. p-ala	Kasvu- paikka	Pää- puulaji	Kehitys- luokka	Arvo kas-	Puuston tilavuus m <sup>3</sup> /ha										m <sup>3</sup> / Puuston €/kuvio	OA- kerroin €/ha	OA-lisä €/ha	Maan Taimikon €/ha	Arvo €/ha	Arvo €/kuvio			
						Mät	Kut	Kot	Mäk	Kuk	Kok	Muu	Hukka	Yht.	kuvio							€/ha	€/ha	€/ha
16	0.87	CT	Mänty	50	02	1.4	7	0	1	68	0	33	0	4	112	98	1733	1.18	359	120	0	2470	2149	
17	1.77	VT	Mänty	8	T2	0.0	0	0	0	0	0	0	0	3	3	5	0	0.00	0	230	1050	1280	2266	
			Selite Vesakonperkaus tarve.																					
17.1	1.28	VT	Mänty	11	T2	0.0	0	0	0	0	0	0	0	8	8	10	0	0.00	0	230	1150	1380	1766	
			Selite Vesakonperkaus tarve.																					
18	0.63	VT	Mänty	65	03	4.8	29	0	0	84	0	0	0	2	115	73	2146	1.10	341	230	0	3976	2505	
19	2.02	VT	Mänty	11	T2	0.0	0	0	0	0	0	0	0	6	6	11	0	0.00	0	230	1050	1280	2586	
			Selite Taimikonhoitotarve.																					
20	7.77	CIT	Mänty	77		0.0	0	0	0	0	0	0	0	1	1	5	0	1.00	0	50	0	50	389	
21	0.03	CT	Mänty	70	03	3.6	15	0	0	90	0	2	0	3	110	3	84	0.50	-1400	120	0	1520	46	
			Selite Metsäsaareke-Metsälain tärkeä elinympäristö																					
22	2.07	MT	Mänty	75	03	2.0	49	47	0	43	28	15	0	2	184	381	14721	1.00	0	410	0	7521	15569	
23	0.08	VT	Mänty	90	03	0.5	21	0	1	41	0	37	0	2	102	8	230	1.00	0	230	0	3099	248	
24	4.37	CIT		0		0.0	0	0	0	0	0	0	0	0	0	0	0	0.00	0	50	0	50	219	
25	0.18	CT	Mänty	55	02	5.2	9	0	0	83	0	0	0	10	101	18	331	1.46	846	120	0	2806	505	
26	0.46	CIT	Mänty	55		0.0	0	0	0	0	0	0	0	5	5	2	0	1.00	0	85	0	85	39	
27	2.57	CT	Mänty	50	02	4.0	1	0	0	50	0	0	0	11	62	159	2294	1.45	402	120	0	1414	3635	
28	0.34	VT	Mänty	75	03	3.2	41	2	2	63	8	13	0	2	132	45	1445	1.00	0	230	0	4480	1523	
30	0.59	VT	Mänty	55	03	1.7	13	0	0	77	0	13	0	4	106	63	1549	1.07	184	230	0	3039	1793	
31	1.08	CT	Mänty	55	02	4.3	2	0	0	52	0	0	0	11	65	70	1030	1.45	429	120	0	1503	1624	

Kuvio	Teholl. p-ala	Kasvu- paikka	Pää- puulaji	Kehitys- luokka	Arvo kas- vu, %	Puuston tilavuus m <sup>3</sup> /ha										m <sup>3</sup> / Puuston OA- kerroin	€/kuvio	Maan €/ha	Taimikon €/ha	Arvo €/kuvio								
						Mät	Kut	Kot	Mäk	Kuk	Kok	Muu	Hukka	Yht.	kuvio						€/ha	€/ha	€/ha					
32	2.33	CT	Mänty	4	T1	0.0	0	0	0	0	0	0	0	0	0	0	0	0	0	0	0.00	0	120	350	470	1095		
							Selite Vesakonperkaus tarve.																					
33	1.15	CT	Mänty	50	02	6.3	2	0	0	72	0	2	0	0	17	94	108	1555	1.27	365	120	0	1837	2113	2113			
34	1.06	CT	Mänty	60	02	8.8	0	0	0	32	0	0	0	0	11	43	46	567	1.45	241	120	0	896	950	950			
35	1.78	VT	Mänty	4	T1	0.0	0	0	0	0	0	0	0	0	0	0	0	0	0.00	0	230	400	630	1121	1121			
35.1	1.77	VT	Mänty	60	03	1.5	21	0	0	91	1	0	0	3	116	205	5538	1.00	0	230	0	3359	5945	5945				
36	1.26	CT	Mänty	60	02	2.6	3	0	0	73	0	0	0	8	85	107	1738	1.25	345	120	0	1844	2324	2324				
37	2.22	VT	Mänty	4	T1	0.0	0	0	0	0	0	0	0	0	0	0	0	0	0.00	0	230	758	988	2193	2193			
<b>Keskim./ha</b>	<b>1.40</b>			<b>43</b>		<b>2.3</b>	<b>10</b>	<b>4</b>	<b>0</b>	<b>28</b>	<b>5</b>	<b>3</b>	<b>0</b>	<b>4</b>	<b>55</b>	<b>77</b>	<b>2160</b>		<b>213</b>	<b>173</b>	<b>832</b>	<b>2172</b>	<b>3030</b>	<b>3030</b>				
<b>Klinteistö yhteensä</b>	<b>53.01</b>						<b>532</b>	<b>204</b>	<b>2</b>	<b>1509</b>	<b>278</b>	<b>163</b>	<b>11</b>		<b>2933</b>	<b>82062</b>		<b>11290</b>	<b>9185</b>	<b>12608</b>		<b>115145</b>	<b>115145</b>					
<b>Arvio yhteensä</b>	<b>53.01</b>						<b>532</b>	<b>204</b>	<b>2</b>	<b>1509</b>	<b>278</b>	<b>163</b>	<b>11</b>		<b>2933</b>	<b>82062</b>		<b>11290</b>	<b>9185</b>	<b>12608</b>		<b>115145</b>	<b>115145</b>					



## Erittely

<b>Metsämaan arvo kasvupaikoittain</b>	ha	%	€	€/ha
Lehto, letto ja lehtomainen suo ja ruohoturvekangas	0,00	0	0	0,00
Lehtomainen kangas, vastaava suo ja ruohoturvekangas	0,00	0	0	0,00
Tuore kangas, vastaava suo ja mustikkaturvekangas	2,68	7	1 099	410,00
Kuivahko kangas, vastaava suo ja puolukkaturvekangas	26,48	66	6 090	230,00
Kuiva kangas, vastaava suo ja varputurvekangas	11,25	28	1 350	120,00
Karukkokangas, vastaava suo ja jäkäläturvekangas	0,00	0	0	0,00
<b>Yhteensä</b>	<b>40,41</b>	<b>100</b>	<b>8 539</b>	<b>211,31</b>

<b>Taimikoiden arvo pääpuulajeittain</b>	ha	%	€	€/ha
Mänty	14,54	96	12 242	841,97
Kuusi	0,61	4	366	600,00
Rauduskoivu	0,00	0	0	0,00
Hieskoivu	0,00	0	0	0,00
Muu	0,00	0	0	0,00
<b>Yhteensä</b>	<b>15,15</b>	<b>100</b>	<b>12 608</b>	<b>832,23</b>

<b>Uudistuskypsiens metsien puuston arvo</b>	m <sup>3</sup>	%	€	€/m <sup>3</sup>
Mäntytukki	166,29	39	11 141	67,00
Kuusitukki	42,26	10	2 874	68,00
Koivutukki	0,00	0	0	40,00
Haapatukki	0,00	0	0	0,00
Mäntykuitu	161,97	38	4 211	26,00
Kuusikuitu	39,67	9	1 031	26,00
Koivukuitu	0,00	0	0	24,50
Haapakuitu	0,00	0	0	0,00
Muu	11,10	3	175	15,80
<b>Yhteensä</b>	<b>421,29</b>	<b>100</b>	<b>19 433</b>	<b>46,13</b>

<b>Kasvatusemetsien puuston arvo</b>	m <sup>3</sup>	%	€	€/m <sup>3</sup>
Mäntytukki	365,80	16	20 020	54,73
Kuusitukki	161,66	7	8 874	54,89
Koivutukki	2,30	0	84	36,43
Haapatukki	0,00	0	0	0,00
Mäntykuitu	1 347,02	59	25 827	19,17
Kuusikuitu	236,98	10	4 914	20,74
Koivukuitu	155,33	7	2 910	18,74
Haapakuitu	0,00	0	0	0,00
Muu	0,00	0	0	0,00
<b>Yhteensä</b>	<b>2 269,09</b>	<b>100</b>	<b>62 629</b>	<b>27,60</b>

<b>Puuston arvo yhteensä</b>	m <sup>3</sup>	%	€	€/m <sup>3</sup>
Mäntytukki	532,09	20	31 161	58,56
Kuusitukki	203,92	8	11 747	57,61
Koivutukki	2,30	0	84	36,43
Haapatukki	0,00	0	0	0,00
Mäntykuitu	1 508,99	56	30 038	19,91
Kuusikuitu	276,65	10	5 946	21,49
Koivukuitu	155,33	6	2 910	18,74

Haapakuitu	0,00	0	0	0,00
Muu	11,10	0	175	15,80
<b>Yhteensä</b>	<b>2 690,38</b>	<b>100</b>	<b>82 062</b>	<b>30,50</b>

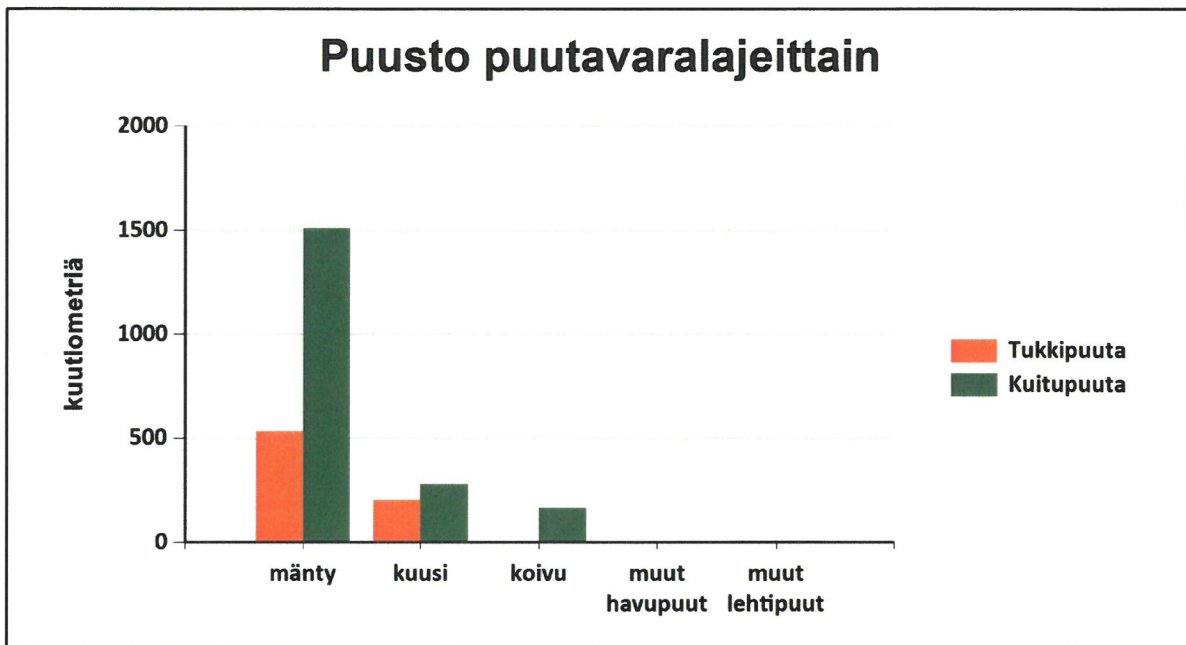
## Puustotietojen yhteenveto vuonna 2024

Suunnitelman kokonaispuusto vuonna 2024 on 2933 m<sup>3</sup>, eli keskimäärin 55 m<sup>3</sup>/ha metsätalousmaalla.

Tukkipuuta yhteensä: 743 m<sup>3</sup>, eli 25 % kokonaispuustosta.

Kuitupuuta yhteensä: 1956 m<sup>3</sup>, eli 67 % kokonaispuustosta.

Muuta runkokuuta yhteensä: 234 m<sup>3</sup>, eli 8 % tilan kokonaispuustosta.



	Pinta-ala, ha	Ainespuusto puulajeittain, m <sup>3</sup>					Puusto yhteensä, m <sup>3</sup>	Puusto m <sup>3</sup> /ha
		männy	kuusi	koivu	muut havupuut	muut lehtipuut		
<b>Metsämaa yhteensä</b>	40,4							
Tukkipuuta		532	204	2		5	743	18
Kuitupuuta		1509	278	163		6	1956	48
Kitumaa	0,5	0					0	0
Joutomaa	12,1	0					0	0
Muu metsätalousmaa								
<b>Metsätalousmaa yhteensä:</b>	<b>53,0</b>	<b>2041</b>	<b>482</b>	<b>165</b>	<b>0</b>	<b>11</b>	<b>2699</b>	<b>51</b>

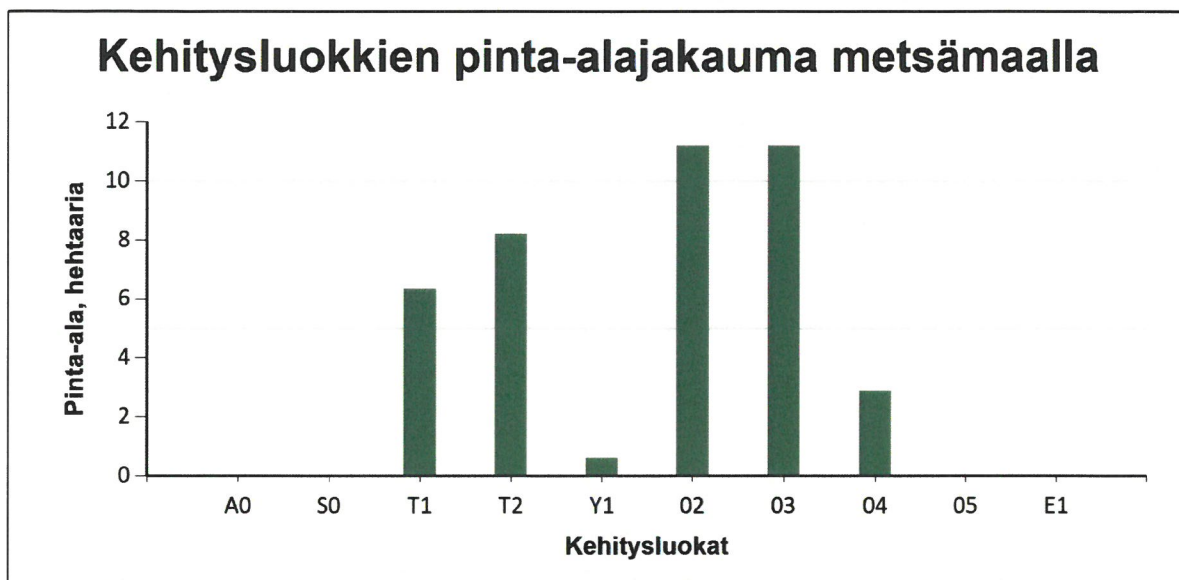
Yllä oleva taulukko sisältää ainespuuston, eli tukki- ja kuitupuun

## Kehitysluokat

Puuston keski-ikä metsämaalla 40 vuotta.

Puuston keskitilavuus metsämaalla 72 m<sup>3</sup>/ha.

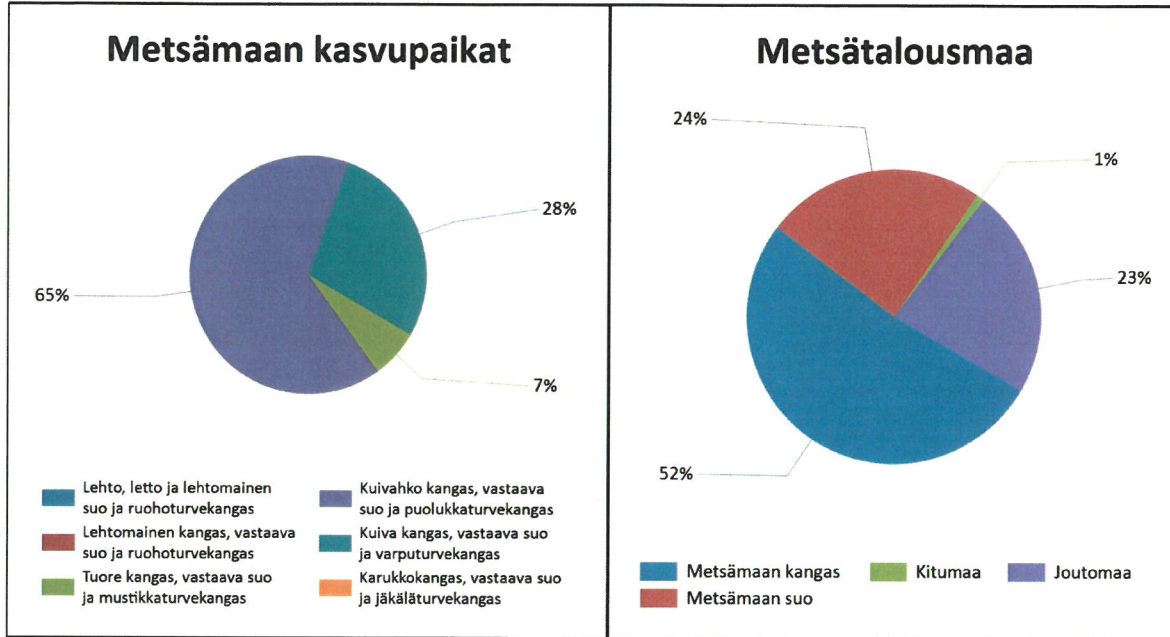
Puuston kokonaistilavuus metsämaalla 2 926 m<sup>3</sup>.



Metsämaan kehitysluokat	Pinta-ala		Keski-ikä, vuotta	Puuston keskitilavuus, m <sup>3</sup> /ha
	ha	%		
A0 - Aukea		%		
S0 - Siemenpuumetsikkö		%		
T1 - Taimikko alle 1,3 m	6,3	15,7 %	3	0
T2 - Taimikko yli 1,3 m	8,2	20,3 %	9	8
Y1 - Ylispuustoinen taimikko	0,6	1,5 %	79	28
O2 - Nuori kasvatusmetsikkö	11,2	27,7 %	47	82
O3 - Varttunut kasvatusmetsikkö	11,2	27,7 %	65	136
O4 - Uudistuskypä metsikkö	2,9	7,1 %	74	142
O5 - Suojuspuumetsikkö		%		
E1 - Eri-ikäisrakenteinen metsikkö		%		
<b>Metsämaa yhteensä</b>	<b>40,4</b>	<b>100,0%</b>	<b>40</b>	<b>72</b>
Kitumaa	0,5		55	5
Joutomaa	12,2		77	1
Muu metsätalousmaa				
<b>Metsätalousmaa yhteensä:</b>	<b>53,0</b>			

Tällä sivulla esitetyt pinta-alat eivät sisällä teiden, sähkölinjojen ym. kohteiden alle jäävää metsäpinta-alaa.

## Kasvupaikat kangasmailla ja soilla



	Kangasmaat, ha	Suot, ha	Yhteensä, ha
<b>Metsämaan kasvupaikat</b>			
Lehto, letto ja lehtomainen suo ja ruohoturvekangas			0,0
Lehtomainen kangas, vastaava suo ja ruohoturvekangas			0,0
Tuore kangas, vastaava suo ja mustikkaturvekangas	2,1	0,6	2,7
Kuivahko kangas, vastaava suo ja puolukkaturvekangas	22,2	4,2	26,5
Kuiva kangas, vastaava suo ja varputurvekangas	3,3	8,0	11,3
Karukkokangas, vastaava suo ja jäkäläturvekangas			0,0
<b>Metsämaa yhteensä</b>	<b>27,6</b>	<b>12,8</b>	<b>40,4</b>
<b>Kitu- ja joutomaan kasvupaikat</b>			
Kalliomaa ja hietikko	0,0	0,0	0,0
Lakimetsä ja tunturi	0,0	0,0	0,0
Kitumaa	0,0	0,5	0,5
Joutomaa	0,0	12,2	12,2
<b>Metsätalousmaa yhteensä</b>	<b>27,6</b>	<b>25,4</b>	<b>53,0</b>

Tällä sivulla esitetyt pinta-alat eivät sisällä teiden, sähkölinjojen ym. kohteiden alle jäävää metsäpinta-alaa.

**Hinnasto**Puutavaralajien kantohinnat €/m<sup>3</sup>

	Mäntytukki	Kuusitukki	Koivutukki	Mäntykuitu	Kuusikuitu	Koivukuitu	Muu
Nuoret kasvatusmetsät (02)	51,50	51,50	31,90	16,50	16,50	15,50	10,50
Varttuneet kasvatusmetsät (03, E1)	55,00	55,00	37,50	21,60	21,60	21,30	13,70
Uudistuskypsät (Y1, 04, 05, S0)	67,00	68,00	40,00	26,00	26,00	24,50	15,80