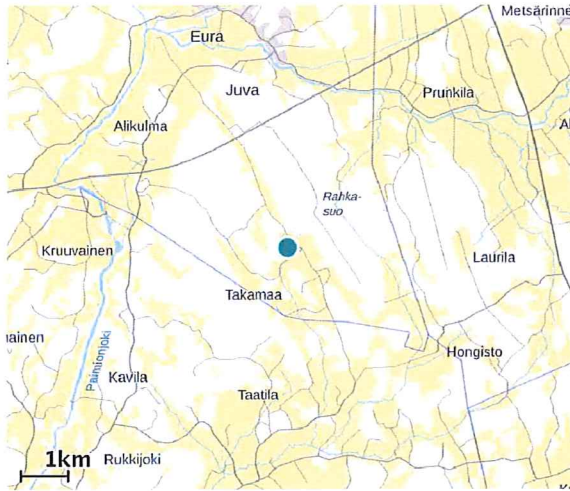


Suuntaa antava kartta myyntikohteesta.

Määräalat tiloista Metsola 838-421-1-8 ja Ojala I 838-408-2-26, joiden lohkominen on laitettu vireille.

Myyjäpuoli on sitoutunut maksamaan lohkomiskulut kyseisen kiinteistön muodostamiseksi.

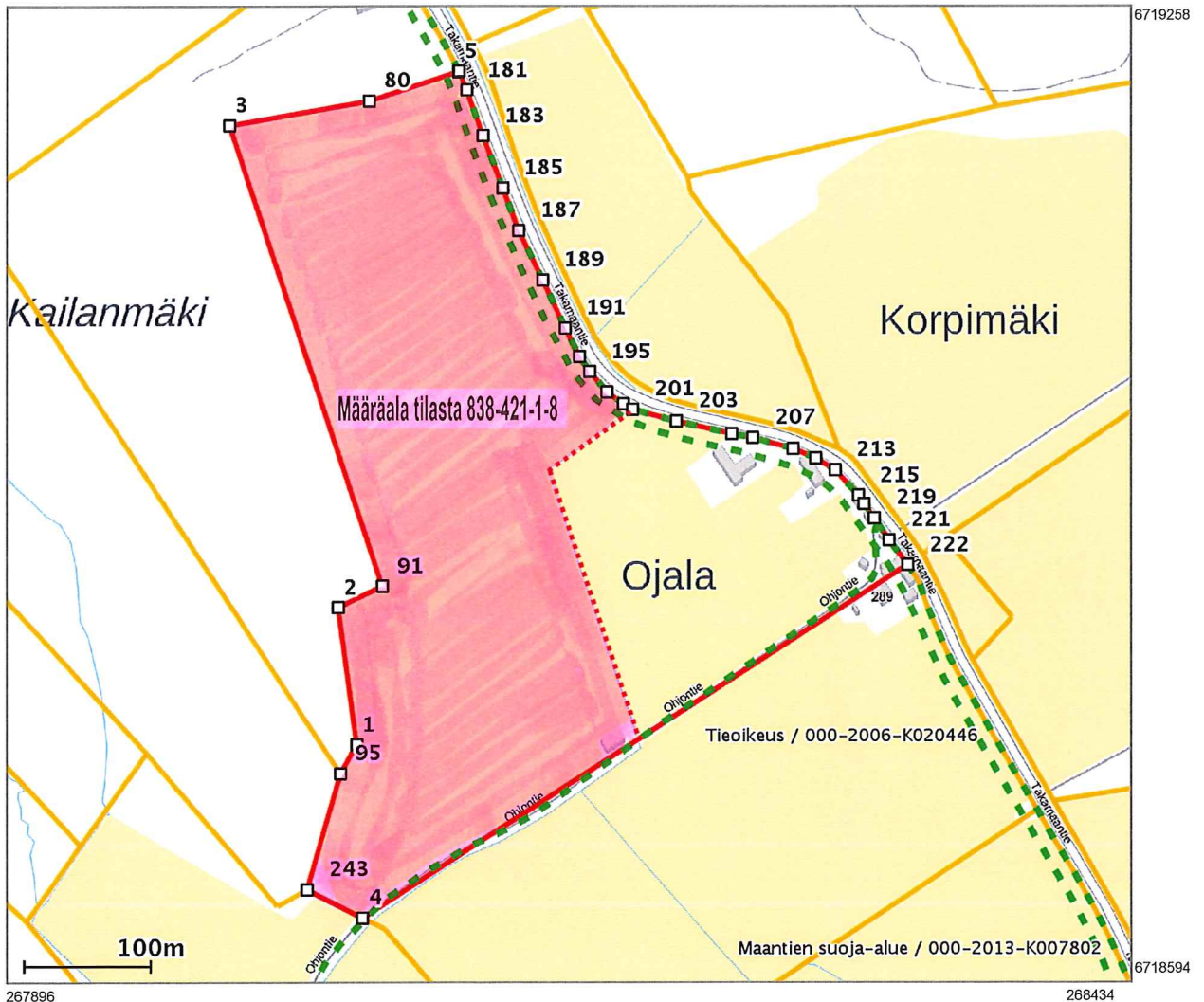
Lähestymiskartta



Perustiedot

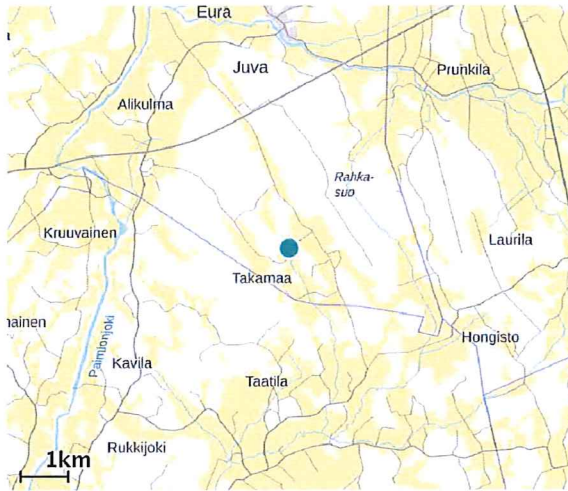
Kiinteistötunnus :	838-421-1-8
Nimi :	METSOLA
Rekisteriyksikkölaji :	Tila
Palstojen määrä :	1
Kunta :	Lieto (423)
Arkistoviite :	14:29-
Kaavan mukainen käyttötarkoitus :	
Rekisteröintipvm :	02.09.1936
Kokonaispinta-ala :	15,9464 ha
Olotila :	Voimassaoleva

Kiinteistö kartalla



Tämä raportti on Suomen Asiakastieto Oy:n muodostama. Raportin tiedot perustuvat Maanmittauslaitoksen Kiinteistötietojärjestelmän ajantasaisiin rekisteritietoihin. Raportilla ei kuitenkaan ole samanlaista julkista luotettavuutta kuin virallisilla kiinteistötiedodokumenteilla. Kiinteistörekisterin tiedoissa voi olla epätarkkuuksia. Kiinteistön tarkka alueellinen ulottuvuus selviää toimitusasiakirjoista ja maastosta. Taustakartta on viitteellinen. Karttatulosteella näytetään kiinteistöä koskevat käyttöoikeusyksiköt, joiden sijaintitieto on merkitty kartan rajaamalle alueelle. Kartat © MML, kunnat.

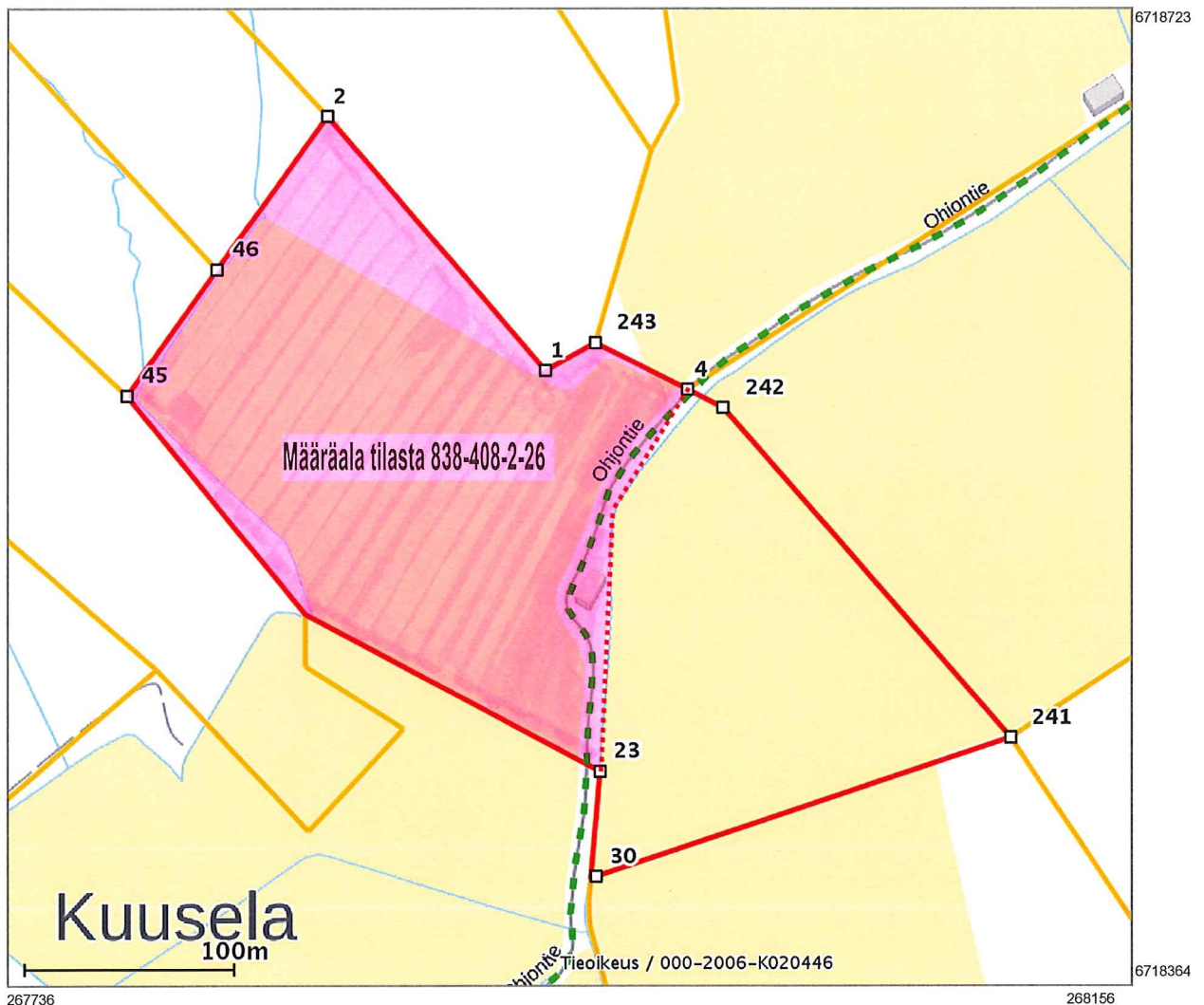
Lähestymiskartta



Perustiedot

Kiinteistötunnus :	838-408-2-26
Nimi :	OJALA I
Rekisteriyksikkölaji :	Tila
Palstojen määrä :	1
Kunta :	Lieto (423)
Arkistoviite :	6:18
Kaavan mukainen käyttötarkoitus :	
Rekisteröintipvm :	27.02.1957
Kokonaispinta-ala :	6,44 ha
Olotila :	Voimassaoleva

Kiinteistö kartalla



Tämä raportti on Suomen Asiakastieto Oy:n muodostama. Raportin tiedot perustuvat Maanmittauslaitoksen Kiinteistötietojärjestelmän ajantasaisiin rekisterilietoihin. Raportilla ei kuitenkaan ole samanlaista julkista luotettavuutta kuin virallisilla kiinteistötiedokumenteilla. Kiinteistörekisterin tiedoissa voi olla epätarkkuuksia. Kiinteistön tarkka alueellinen ulottuvuus selviää toimitusasiakirjoista ja maastosta. Taustakartta on viitteellinen. Karttatulosteella näytetään kiinteistöä koskevat käyttöoikeusyksiköt, joiden sijaintitieto on merkitty kartan rajaamalle alueelle. Kartat © MML, kunnat.