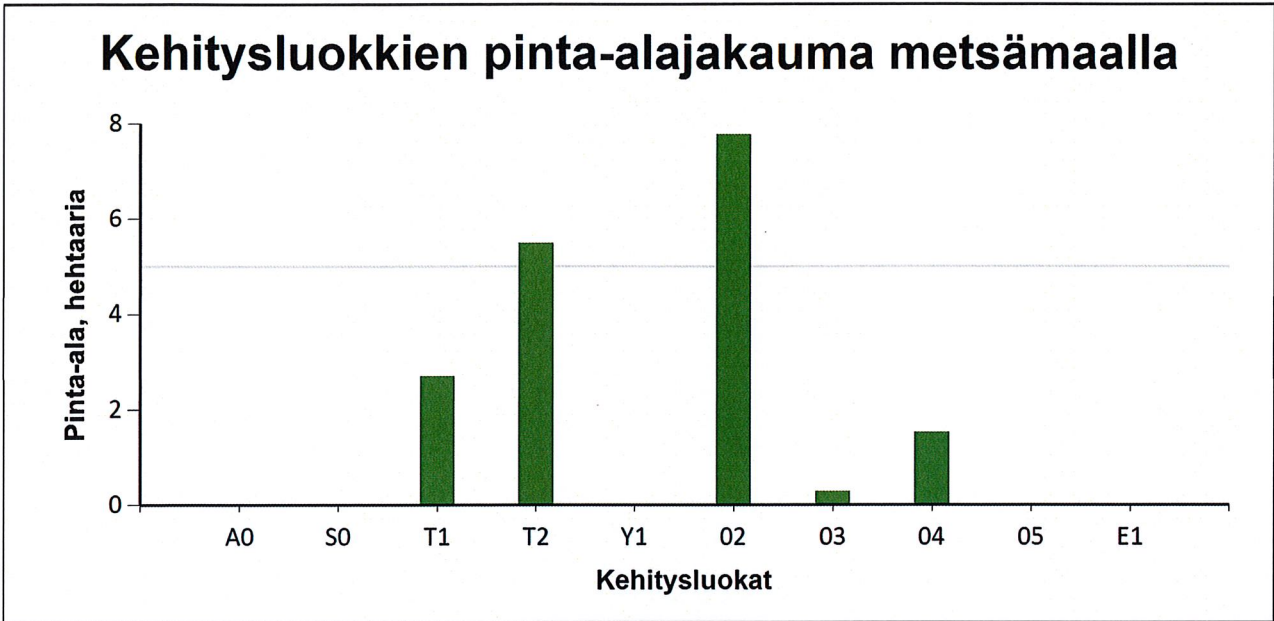


## Kehitysluokat

Puuston keski-ikä metsämaalla 25 vuotta.

Puuston keskitilavuus metsämaalla 74 m<sup>3</sup>/ha.

Puuston kokonaistilavuus metsämaalla 1 317 m<sup>3</sup>.



Metsämaan kehitysluokat	Pinta-ala		Keski-ikä, vuotta	Puuston keskitilavuus, m <sup>3</sup> /ha
	ha	%		
A0 - Aukea		%		
S0 - Siemenpuumetsikkö		%		
T1 - Taimikko alle 1,3 m	2,7	15,2 %	5	0
T2 - Taimikko yli 1,3 m	5,5	30,9 %	15	22
Y1 - Ylispuustoinen taimikko		%		
O2 - Nuori kasvatusmetsikkö	7,8	43,7 %	24	107
O3 - Varttunut kasvatusmetsikkö	0,3	1,6 %	44	238
O4 - Uudistus kypsä metsikkö	1,5	8,6 %	103	195
O5 - Suojuspuumetsikkö		%		
E1 - Eri-ikäisrakenteinen metsikkö		%		
<b>Metsämaa yhteensä</b>	<b>17,8</b>	<b>100,0%</b>	<b>25</b>	<b>74</b>
Kitumaa	1,4		76	45
Joutomaa				
Muu metsätalousmaa				
<b>Metsätalousmaa yhteensä:</b>	<b>19,1</b>			

Tällä sivulla esitetyt pinta-alat eivät sisällä teiden, sähkölinjojen ym. kohteiden alle jäävää metsäpinta-alaa.