

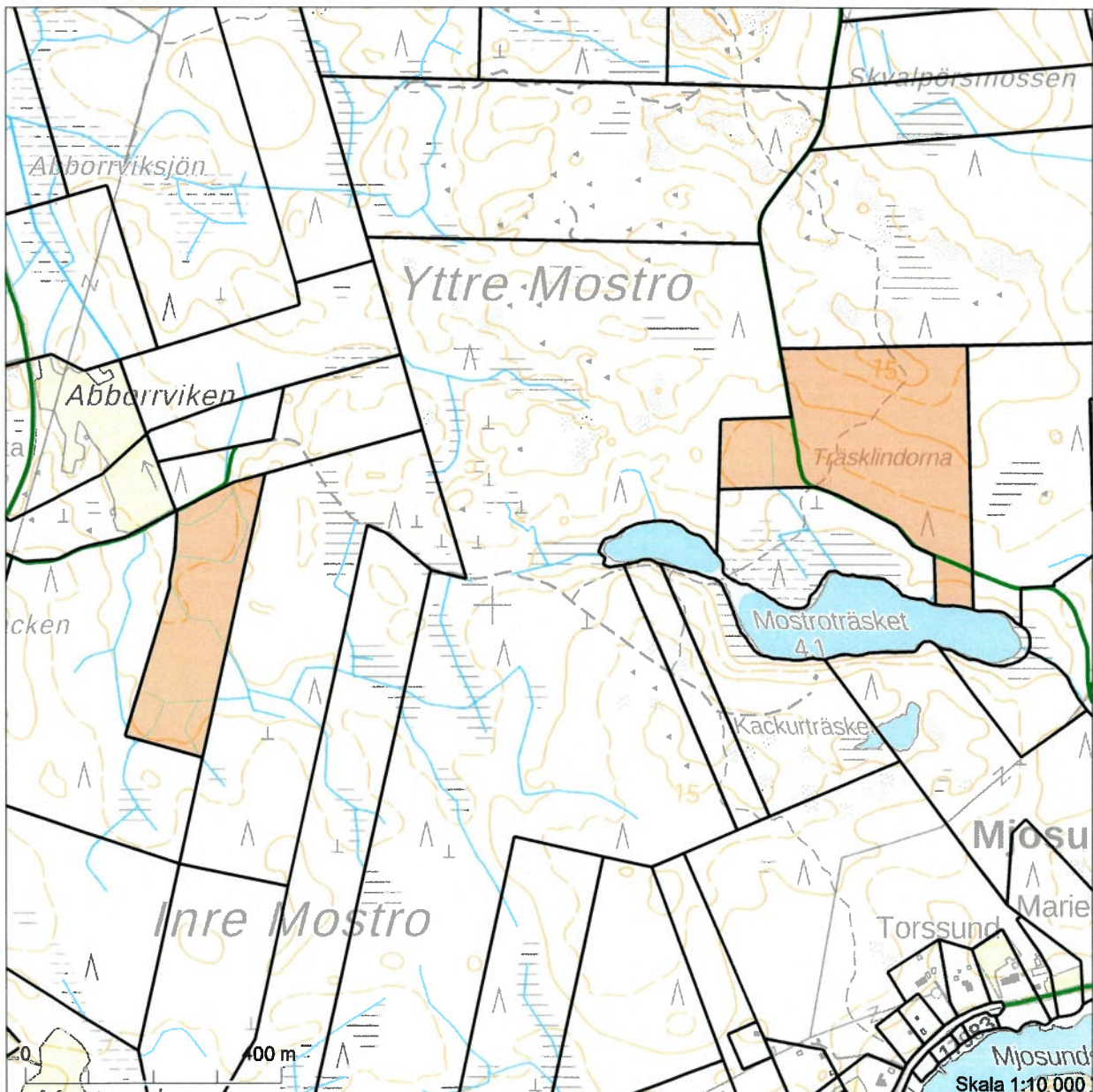


Fastighetsbeteckning: 272-417-10-52
 Namn: MUSTROSKIFTEN
 Typ av registerenhet: Lägenhet
 Kommun: Karleby (272)
 Antal skiften: 2

På registerenhetens område finns en generalplan.

Utskriven från fastighetsdatasystemet 15.4.2024.

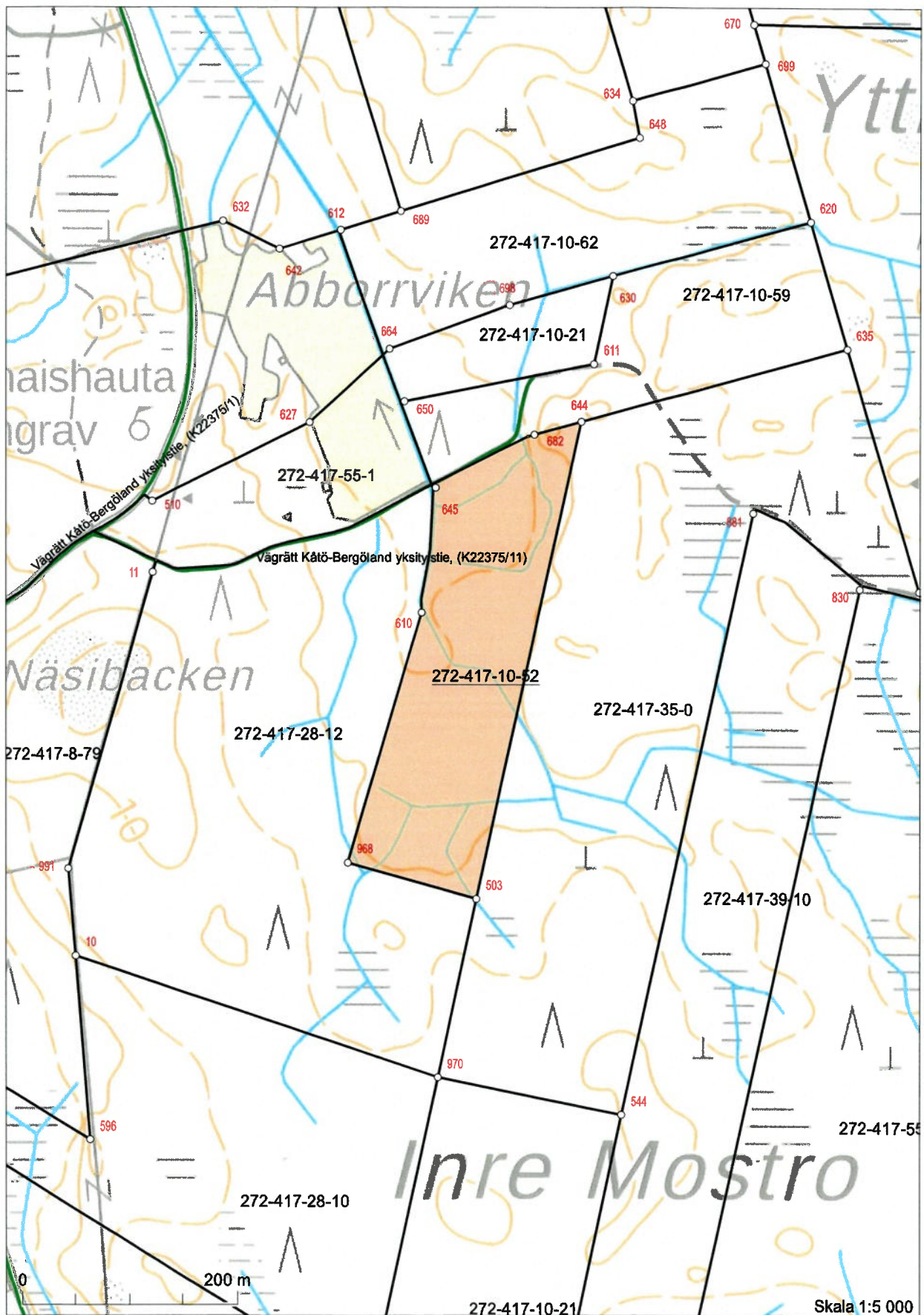
Uppgifterna i fastighetsregistret kan vara bristfälliga och inexakta.
 Förrättningshandlingarna och terrängen visar den exakta omfattning
 av registerenhetens område. Registerdata se närmare
www.lantmateriverket.fi/registeruppgifter.



7087935

7086235

Koordinatsystem: ETRS-TM35FIN
 Bakgrundskartan är riktgivande.

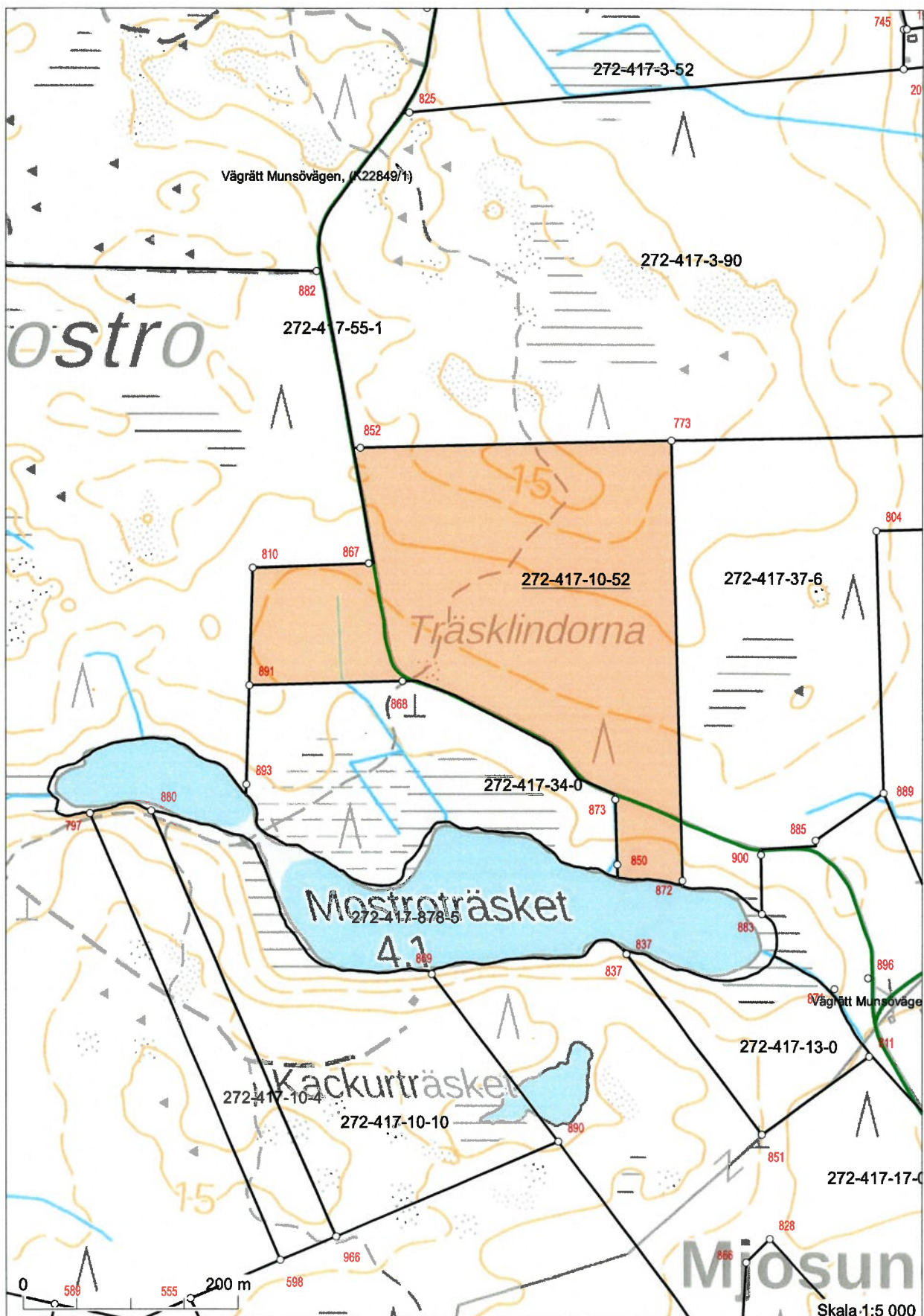


7087592

7086377

299110
Koordinatsystem: ETRS-TM35FIN
Bakgrundskartan är riktgivande.

299960



300129 Koordinatsystem: ETRS-TM35FIN
Bakgrundskartan är riktigivande.

300379 7086594